



Leveranciers en goedgekeurde elektronische identificatiemiddelen voor schapen en geiten

Versie: September 2021

Elektronische identificatiemiddelen besteld u rechtstreeks bij de leverancier

Inhoudsopgave

Bladzijde

Naam merkleverancier

MS Schippers Bladel BV	3
Bflex Oormerken BV	5
Elda ICT & Services BV	6
Merkodalton b.v.	8
Metagam bvba	11
Metal & Plastic Supplies Hut B.V.	13

Bij elektronische identificatie zijn de volgende kleuren van toepassing:

Groene kleur:

- een conventioneel oormerk i.c.m. een **elektronisch oormerk**.
- een conventionele pootband i.c.m. een **elektronisch oormerk**.
- een tatoeage in de kleuren zwart of groen i.c.m. een **elektronisch oormerk**.
- een tatoeage in de kleuren zwart of groen i.c.m. een **elektronische maagbolus**.

Grijze kleur:

- een conventioneel oormerk i.c.m. een **elektronische maagbolus**.
- een conventionele pootband i.c.m. een **elektronische maagbolus**.

Oranje kleur:

- een conventioneel oormerk i.c.m. een **elektronische pootband**.

Witte kleur:

- een conventioneel oormerk i.c.m. een **elektronisch injectaat**.

MS Schippers Bladel BV

MS Schippers zet assortiment oormerken van Beljaars Schapenpraktijk voort

Smaragdweg 60
5527 LB HAPERT
Tel.: +31 (0)497 - 339787
Fax: +31 (0)497 - 382096
E-mail: klantenservice.nl@schippers.eu
Internet: www.schippers.nl

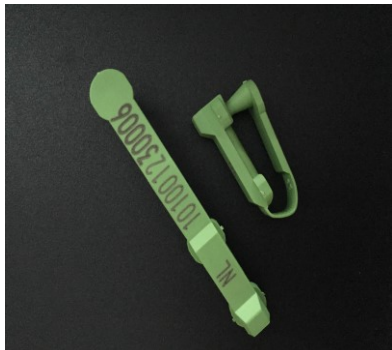
- **BelTag Midi EID:** alle delen zijn bedrukt met landcode "NL" en ID-code.



- **BelTag Midi EID:** de mannelijke delen en het vrouwelijk deel van het elektronisch merk zijn bedrukt met "NL" en ID-code, het vrouwelijk deel van het niet elektronisch merk is onbedrukt / bedrukt met bedrijfsspecifieke informatie



- **SetTag EID:** beide merken zijn bedrukt met landcode "NL" en ID-code.



- **Bel Bolus Mini = minibolus i.c.m. Btag:** beide delen van de Btag bedrukt zijn met landcode "NL" en ID-code. De minibolus is bedrukt met landcode "NL" en ID-code.



- **SchipTag EID:** (47 x 15 mm) alle delen zijn bedrukt met landcode "NL" en ID-code.



Bflex Oormerken BV

Marssteden 53
7547 TE ENSCHEDE
Tel.: +31 (0)534 - 281603
Fax: +31 (0)534 - 283788
E-mail: info@bflexoormerken.nl
Internet: www.bflexoormerken.nl

- **B-Flex elektronisch oormerk:** mannelijke delen en het vrouwelijke deel van het elektronisch deel zijn bedrukt met landcode "NL" en ID-code. Het vrouwelijk deel van het niet elektronische deel is onbedrukt.



- **B-Flex EID rond:** mannelijke delen en het vrouwelijke deel van het elektronisch deel zijn bedrukt met landcode "NL" en ID-code. Het vrouwelijk deel van het niet elektronische deel is onbedrukt.



- **B-Flex EID basic:** (47 x 15 mm) alle delen zijn bedrukt met landcode "NL" en ID-code



Elda ICT & Services BV

Ericssonstraat 32
5121 ML RIJEN
Tel.: +31 (0)161 - 294794
Fax: +31 (0)161 - 294100
E-mail: info@elda.nl
Internet: www.elda.nl

- **Tagtronic i.c.m. Metagam, Orimark, set 1:** (41 x 14 mm) alle delen zijn bedrukt met landcode "NL" en ID-code.



- **Tagtronic i.c.m. Metagam, Orimark, set 2:** (41 x 14 mm) de vrouwelijke delen zijn bedrukt met landcode "NL" en ID-code. De mannelijke delen zijn bedrukt met landcode "NL" en laatste 5 cijfers van ID-code.



- **Tagtronic i.c.m. een Tatoeage (in de kleur groen of zwart / niet afgebeeld):** (41 x 14 mm) het vrouwelijk deel en het mannelijk deel zijn bedrukt met landcode "NL" en ID-code.



- **Elda-SG:** alle delen zijn bedrukt met landcode "NL" en ID-code.



- **Elda B-52:** set bestaande uit Bolus 52 gram Seidic i.c.m. Elda SG oormerk; alle delen zijn bedrukt met landcode "NL" en ID-code.



- **I&R Elda Clip:** alle delen zijn bedrukt met landcode "NL" en ID-code.



Merkodalton b.v.

Postbus 424
7570 AR OLDENZAAL
Tel: +31 (0)544 - 372497
E-mail: info@merkodalton.nl
Internet: www.merkodalton.nl

Type SD 7

- **SD 7**

SD 7 bestaande uit een vrouwelijk oormerkdeel met een transponder (EID) en een gesloten kap i.c.m. een bijbehorend visueel mannelijk oormerk met een geharde plastic punt en tevens een conventionele oormerk waarvan het mannelijk deel een geharde plastic punt heeft en het vrouwelijk deel een gesloten kap. Leverbaar in de kleur groen, enkel of dubbelzijdig bedrukt met landcode NL en 12-cijferige ID-code waarvan de laatste 5 cijfers het werknummer vormen. Deze 5 cijfers hebben een grotere opdruk en worden onderscheidend weergegeven.



Type SE4

- **Flex Daisy i.c.m. B4S chip + I-Flex daisy i.c.m. M6 female:** het vrouwelijke deel is onbedrukt. De overige delen zijn bedrukt met landcode "NL" en ID-code.



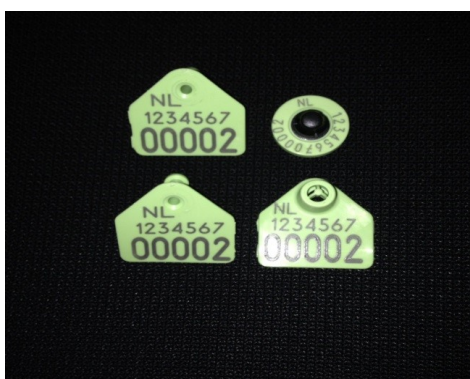
Type SE8-set

- **SE8-set**
1-delig "beugel"oormerk voor lammeren. Het SE8 oormerkset bestaat uit één oormerk met elektronische glastransponder (FDX-b) de ander is visueel. Op beide oormerken staan de laatste 5 cijfers van het elektronische nummer apart van het volledige serienummer afgedrukt.



Type M17e

- **M17e:** bestaande uit een vrouwelijk oormerkdeel met een transponder (EID) en een gedeeltelijk open kap i.c.m. een bijbehorend visueel mannelijk oormerk met een plastic punt en tevens een conventionele oormerk waarvan het mannelijk deel een plastic punt heeft en het vrouwelijk deel een gesloten kap. Leverbaar in de kleur groen, enkel of dubbelzijdig bedrukt, met landcode NL en 12-cijferige ID-code waarvan de laatste 5 cijfers het werknummer vormen. Deze 5 cijfers hebben een grotere opdruk en worden onderscheidend weergegeven. Het vrouwelijk deel wordt of identiek of als de bijbehorende mannelijke delen bedrukt, of het vrouwelijk deel wordt voorzien van "houder specifieke informatie" als zijnde bijvoorbeeld een fokkersnummer.



Type M18e

- **M18e:** bestaande uit een vrouwelijk oormerkdeel met een transponder (EID) en een gesloten kap i.c.m. een bijbehorend visueel mannelijk oormerk met een metalen punt en een conventionele oormerk waarvan het mannelijk deel een metalen punt heeft en het vrouwelijk deel een gesloten kap. Het vrouwelijk deel wordt of identiek of als de bijbehorende mannelijke delen bedruk of het vrouwelijk deel wordt voorzien van "houder specifieke informatie" als zijnde bijvoorbeeld een fokkersnummer. Leverbaar in de kleur groen, enkel of dubbelzijdig bedrukt met landcode NL en 12-cijferige ID-code waarvan de laatste 5 cijfers het werknummer vormen. Deze 5 cijfers hebben een grotere opdruk en worden onderscheidend weergegeven.



Metagam bvba

Nijverheidsstraat 9
B 2530 BOECHOUT
BELGIË
Tel.: +32 3 4552445
Fax: +32 3 4559618
E-mail: info@metagam.com
Internet: www.metagam.com

- **Tagtronic i.c.m. Metagam Orimark, set 1:** (41 x 14 mm) alle delen zijn bedrukt met landcode "NL" en ID-code.



- **Tagtronic i.c.m. Metagam, Orimark, set 2:** (41 x 14 mm) de vrouwelijke delen zijn bedrukt met landcode "NL" en ID-code. De mannelijke delen zijn bedrukt met landcode "NL" en laatste 5 cijfers van ID-code.



- **Tagtronic i.c.m. een Tatoeage (in de kleur groen of zwart / niet afgebeeld):**
(41 x 14 mm) het vrouwelijk deel en het mannelijk deel zijn bedrukt met landcode "NL" en ID-code.



Metal & Plastic Supplies Hut B.V.

Postbus 2139
7801 CC EMMEN
Tel.: +31 (0)591 - 618344
Fax: +31 (0)591 - 643010
E-mail: info@hut.nl
Internet: www.hut.nl

- **Allflex, set FDX airtag:** alle delen zijn bedrukt met landcode "NL" en ID-code.



- **Allflex, set HDX airtag:** alle delen zijn bedrukt met landcode "NL" en ID-code.

