

19 – 20 March 2015

## **Netherlands Economic Mission to Northern Germany**

19. – 20. März 2015

## **Niederländische Wirtschaftsmission in Norddeutschland**



19 - 20 March 2015

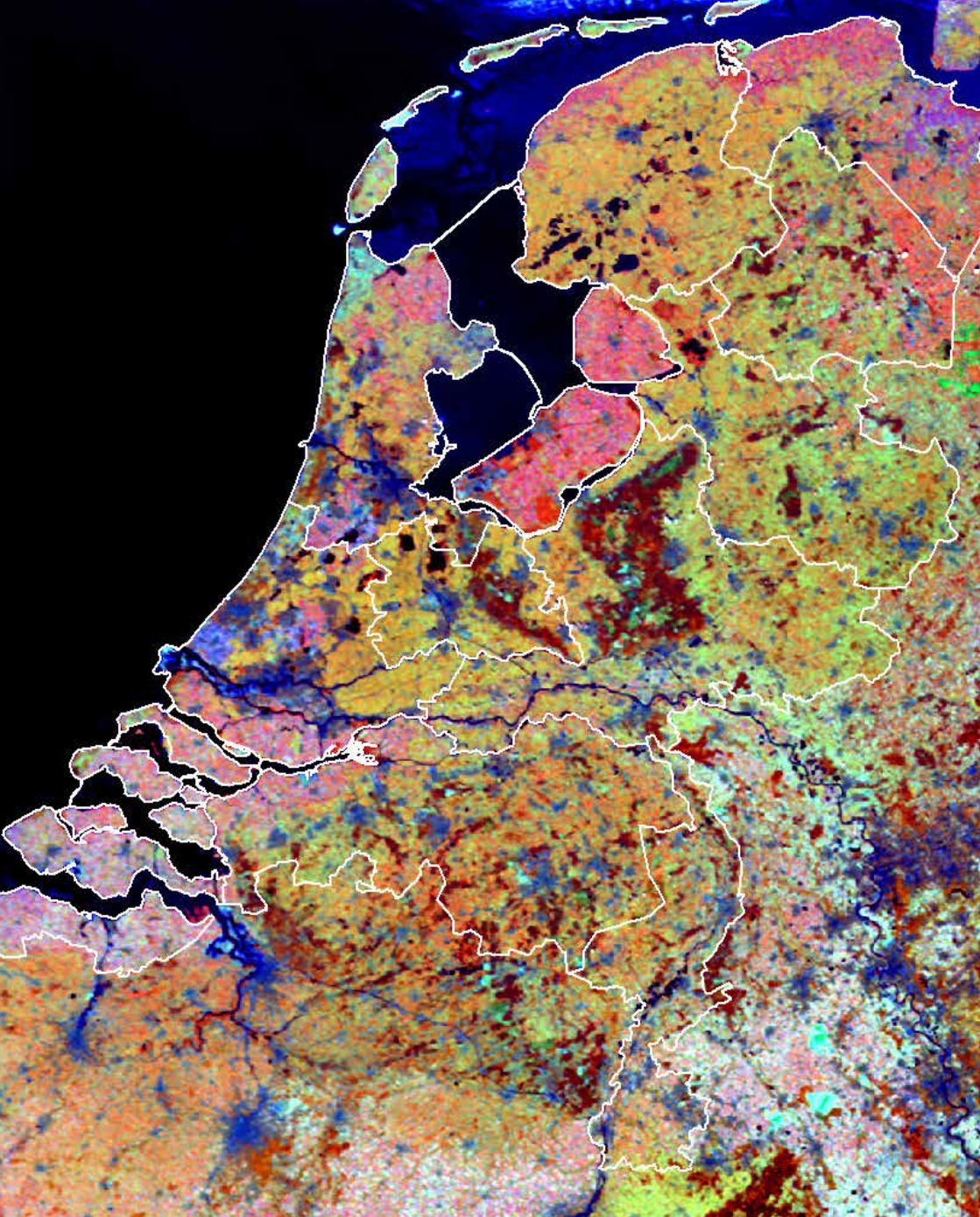
## **Netherlands Economic Mission to Northern Germany**

19. - 20. März 2015

## **Niederländische Wirtschaftsmission in Norddeutschland**







## Index

Map of the Netherlands	6
Foreword Lilianne Ploumen	8
Introducing the Netherlands	10

## Company profiles

<b>Life Sciences &amp; Health</b>	
Task Force Health Care	16
Benchmark Electronics	17
Bioneedle Technologies Group	18
Bioness	19
Center for Medical Imaging	20
Demcon Advanced Mechatronics	21
Healthy Ageing Campus	22
Hittech Group	23
Integrated Mechanization Solutions	24
Klaver Bicycle Parking Systems	25
KPMG	26
LiveSafe	27
Life Sciences & Health	28
MMID	29
Nelipak	30
Noordhoff Health	31
Philips	32
Reden	33
Spiegeler Advocaten	34
Syncom	35
TOPIC Embedded Systems	36
U.C. Technologies	37
Unitron Group	38
University of Twente	39
VDL Enabling Technologies Group	40
World Trade Center Twente	41
<b>Energy</b>	
Cleantech Holland	43
Algoritmica	44
Bonn & Mees Floating Sheerlegs	45
Goyello	46
Groningen Seaports	47
ING Bank	48
MPI Offshore	49
N-Sea Offshore Wind	50
OutSmart	51
Robin Radar Systems	52
Seaway Heavy Lifting	53
Smulders Projects International	54
Stunionedots	55
Tecline	56
Van Oord Projects	57
VizionZ Engineering	58
Volker Stevin International	59

CEO Delegation	61
Official Delegation	64
Contact details Embassy Berlin	66
Netherlands Business Support Office	69



The Netherlands



- Groningen
- Leeuwarden
- Amsterdam
- Schiphol
- The Hague
- Rotterdam
- 's Hertogenbosch
- Flushing
- Utrecht
- Arnhem
- Eindhoven
- Maastricht
- Zwolle
- Enschede





**Lilianne Ploumen**  
Minister for Foreign Trade and  
Development Cooperation

## Foreword

It is a pleasure to be leading this economic mission to Schleswig-Holstein and Hamburg in parallel with the visit by Their Majesties King Willem-Alexander and Queen Máxima.

Relations between the Netherlands and Germany are excellent. Our two countries have close political, economic and cultural ties. Germany is our biggest trade partner by far. Trade between the Netherlands and Germany is worth around €170 billion, making it one of the largest bilateral trade volumes in the world.

Northern Germany occupies a special position in our bilateral economic relations. Our trading links go back to the 14th century, when the Hanseatic League was established. By working together and sharing knowledge, our countries grew richer, and prosperous regions were created. Hanseatic cities like Lübeck, Kiel and Hamburg have helped make Northern Germany one of the most dynamic regions in Germany. It plays a central role in German energy policy and is a major centre of renewable energy. By 2050, the aim is for renewable energy to generate at least 80% of Germany's electricity and 60% of its total energy needs. In 2014 Germany decided to invest primarily in cost-efficient renewable energy from wind (on and offshore) and solar power. Dutch companies are excellently placed to work with German partners to contribute to the Energiewende. In addition, Northern Germany is one of the core regions for the German life sciences and health sector. As the largest European market for products in the field of health, medical technology and life sciences, Germany is unquestionably important for the Netherlands. At the same time, Germany, like the Netherlands, is facing issues like demographic ageing, digitisation and rising care costs. This mission seeks to help establish a dialogue between German and Dutch firms aimed at finding solutions to these shared challenges.

I am delighted to be heading this Dutch economic mission with representatives from two of our top sectors: energy (with a focus on wind power) and life sciences & health. Dutch companies and research institutes see this mission to Northern Germany as a unique chance to explore new opportunities for partnership, create synergy, share knowledge and offer solutions to the challenges faced by our two countries. Long ago, the Hanseatic League taught us that we can increase prosperity by joining forces. So we should see these shared challenges above all as an opportunity for working even more closely and further deepening our relationship.

So we have good reason to be confident about this mission. Let us ensure that the results strengthen our ties in the fields of commerce, investment and innovation, and broaden and deepen our already close relationship in the years ahead.

I would like to wish all participants an inspiring and successful mission.

Lilianne Ploumen  
Minister for Foreign Trade and Development Cooperation  
[www.facebook.com/lilianne.ploumen](http://www.facebook.com/lilianne.ploumen)

## Vorwort

Es ist mir ein Vergnügen, diese Wirtschaftsmission in Schleswig-Holstein und Hamburg parallel zum Besuch Ihrer Majestäten König Willem-Alexander und Königin Máxima zu führen.

Die Beziehungen zwischen den Niederlanden und Deutschland sind ausgezeichnet. Unsere beiden Länder unterhalten enge politische und kulturelle Beziehungen. Deutschland ist bei Weitem unser größter Handelspartner. Das Handelsvolumen zwischen den Niederlanden und Deutschland beläuft sich auf rund € 170 Mrd. und ist somit eines der größten bilateralen Handelsvolumen weltweit.

Norddeutschland nimmt in unseren bilateralen Wirtschaftsbeziehungen einen besonderen Platz ein. Unsere Handelsbeziehungen reichen bis auf die Gründung der Hanse im 14. Jahrhundert zurück. Unsere Länder sind durch ihre Zusammenarbeit und den gegenseitigen Wissensaustausch reicher geworden und es sind wohlhabende Regionen entstanden. Hasenstädte wie Lübeck, Kiel und Hamburg haben dazu beigetragen, dass Norddeutschland eine der dynamischsten Regionen Deutschlands geworden ist. In der deutschen Energiepolitik spielt diese Region eine zentrale Rolle und ist ein wichtiges Zentrum für erneuerbare Energien. Ziel ist es, bis 2050 80% des deutschen Stroms und 60% seines Gesamtenergiebedarfs durch erneuerbare Energien zu decken. 2014 hat sich Deutschland entschlossen, in erster Linie in kosteneffiziente erneuerbare Energie aus Windkraft (On- und Offshore) und Solarenergie zu investieren. Niederländische Unternehmen sind ausgezeichnet aufgestellt, um gemeinsam mit deutschen Partnern einen Beitrag zur Energiewende zu leisten. Darüber hinaus ist Norddeutschland eine der zentralen Regionen für den deutschen Life Sciences- und Gesundheitssektor. Als größter europäischer Markt für Produkte im Bereich Gesundheit, Medizintechnik und Life Sciences ist Deutschland ohne Zweifel wichtig für die Niederlande. Zugleich steht Deutschland vor denselben Herausforderungen wie die Niederlande, beispielsweise mit Blick auf den demographischen Wandel, die Digitalisierung und die wachsenden Kosten im Gesundheitswesen. Ziel dieser Mission ist es, einen Dialog zwischen deutschen und niederländischen Unternehmen anzustoßen, der darauf ausgerichtet ist, Lösungen für diese gemeinsamen Herausforderungen zu finden.

Ich freue mich, diese niederländische Wirtschaftsmission mit Vertretern zweier unserer Topsektoren leiten zu dürfen: Energie (mit einem Schwerpunkt auf Windenergie) und Life Sciences und Gesundheit. Niederländische Unternehmen und Forschungsinstitute sehen in dieser Mission in Norddeutschland eine einzigartige Chance, um neue Partnerschaften zu knüpfen, Synergien zu schaffen, Wissen auszutauschen und Lösungen für die Herausforderungen anzubieten, vor denen unsere beiden Länder stehen. Vor langer Zeit hat die Hanse uns gelehrt, dass wir den Wohlstand steigern können, indem wir unsere Kräfte bündeln. Deshalb sollten wir diese gemeinsamen Herausforderungen vor allem als Chance sehen, um noch enger zusammenzuarbeiten und unsere Beziehungen weiter zu vertiefen.

Wir haben also guten Grund, großes Vertrauen in diese Mission zu haben. Wir wollen sicherstellen, dass die Ergebnisse unsere Beziehungen in den Bereichen Handel, Investitionen und Innovationen stärken und unsere bereits heute engen Beziehungen in den kommenden Jahren vertiefen und erweitern.

Ich wünsche allen Teilnehmern eine inspirierende und erfolgreiche Mission.

Lilianne Ploumen  
Niederländische Ministerin für Außenhandel und Entwicklungszusammenarbeit  
[www.facebook.com/lilianne.ploumen](http://www.facebook.com/lilianne.ploumen)

# Introducing the Netherlands



Source: Rijkswaterstaat

A country that the Dutch created in the delta of three large rivers, flowing into the North Sea... Where two thirds of GDP are earned below sea level... Where there used to be a lake almost two million acres wide where Amsterdam Airport Schiphol is today...

Where innovative and daring solutions for water control protect half of the country against the risk of being flooded. It earned us a worldwide reputation... **We know water.**

A country that was in need of more land for agriculture... Where land was reclaimed from the sea and kept dry: the famous 'polders'. A country supposedly too cold to grow certain vegetables and flowers... Where greenhouses were invented as a solution to this problem. Where Dutch farmers now produce 2.5 times more food per acre than EU farmers produce on average... **We know food & flowers.**



Source: Tomato World



Source: Europe Container Terminals BV, Rotterdam

A country that is the gateway to Europe... Connecting nearly half a billion consumers in the European hinterland to the world's producers... Thanks to the world-class Port of Rotterdam, the internationally praised Amsterdam Airport Schiphol, an extensive network of waterways, Europe's strongest road transport sector and an extensive network of rail links... **We know logistics.**

A country with an open and cooperative attitude... Whose residents have always felt the need to explore what lies beyond its borders... Where the world's first multinational corporation originated in the 17th century. A country where, today, more than 80% of people who are 15 years or older speak English... **We know international business.**



Source: Hans Kouwenhoven

## Worldwide ranking

- **1st** Best performing European healthcare system (2013, Euro Health Consumer Index)
- **1st** Production and auctioning of cut flowers and flower bulbs
- **2nd** Number of broadband connections per 100 inhabitants (39.4%)
- **2nd** Density of road network
- **2nd** Export of agricultural products (103.3 billion US Dollar)
- **2nd** Quality of Water Transportation (9.04)
- **2nd** Logistics performance Index (4.05)
- **4th** Largest seaport in the world (Port of Rotterdam), largest in Europe
- **6th** Exporter of goods (555 billion US Dollar)
- **7th** Foreign direct investment in the Netherlands (From Europe)
- **8th** Import of commercial services (119 billion US Dollar)
- **9th** Dutch investments abroad (976 billion US Dollar)
- **9th** Importer of goods (501 billion US Dollar)
- **9th** Export of commercial services (134 billion US Dollar)

## Facts & figures 2014

- **Form of government** Parliamentary democracy, constitutional monarchy
- **Capital city** Amsterdam
- **Seat of the government** The Hague
- **Composition of the country** Twelve provinces, overseas territories of Aruba, Curaçao and St. Martin. The overseas islands of Bonaire, Saba and St. Eustatius, all three of which are situated in the Caribbean, are 'special municipalities of the Netherlands'
- **Language** Dutch, Frisian
- **Monetary unit** Euro
- **Number of inhabitants** 16,848,640 (May 2014)
- **GDP in the EU** 615.4 billion Euro (2014)
- **GDP per capita** 43.146 US Dollar (2012)
- **Trading partners** 1) Germany; 2) Belgium; 3) UK; 4) France;
- **Import partners** 1) Germany; 2) Belgium; 3) China;
- **Dutch investments abroad** 777.2 billion Euro (Ultimo 2013)
- **Foreign direct investment in the Netherlands** 485.9 billion Euro (Ultimo 2013)
- **Command of foreign languages** English (80% of > 15 years old), German (66%) and French (25%)

*Knowledge is power. Sharing knowledge is more powerful. Doing business the Dutch way is doing business with you and for you! It's not about quick fixes or easy money, but about cooperation and consideration of individual needs of partners... Trade is in our DNA. It makes us **Pioneers in International Business.***

# Vorstellung der Niederlande



Quelle: Rijkswaterstaat

Ein Land, das die Niederländer im Delta dreier großer, in die Nordsee strömender Flüsse geschaffen haben... In dem zwei Drittel des BIP unterhalb des Meeresspiegels erwirtschaftet werden... Wo dort, wo sich heute der Amsterdam Airport Schiphol befindet, einst ein See mit einer Fläche von rund 200 km<sup>2</sup> lag...  
Wo innovative und gewagte Lösungen für das Wassermanagement das halbe Land vor der Überschwemmungsgefahr schützen. Dafür genießen wir heute weltweites Ansehen... **Mit Wasser kennen wir uns aus.**

Ein Land, das mehr Fläche für die Landwirtschaft brauchte... In dem der Boden dem Meer abgerungen und trockengelegt wurde: die berühmten ‚Polder‘. Ein Land, das für den Anbau bestimmter Gemüsesorten und Blumen angeblich zu kalt ist... In dem Gewächshäuser als Lösung für dieses Problem erfunden wurden. In dem niederländische Bauern heute 2,5 mal mehr Nahrungsmittel je 100 m<sup>2</sup> produzieren als im EU-weiten Mittel... **Mit Nahrungsmitteln und Blumen kennen wir uns aus.**



Quelle: Tomato World



Quelle: Europe Container Terminals BV, Rotterdam

Ein Land, das das Tor zu Europa ist... Das rund eine halbe Milliarde Verbraucher auf dem europäischen Kontinent mit den Produzenten der Welt verbindet... Dank des Weltklasse-Hafens von Rotterdam, des international renommierten Amsterdam Airport Schiphol, eines umfangreichen Netzwerks von Wasserstraßen, der europaweit stärksten Straßentransportbranche und eines umfangreichen Netzwerks an Eisenbahnverbindungen... **Mit Logistik kennen wir uns aus.**

Ein Land mit einer offenen und kooperativen Mentalität... Dessen Einwohner immer den Drang hatten, über den Tellerrand zu schauen... In dem das weltweit erste multinationale Unternehmen im 17. Jh. gegründet wurde. Ein Land, in dem heute über 80 % der Einwohner im Alter von über 15 Jahren Englisch sprechen... **Mit internationalen Geschäften kennen wir uns aus.**



Quelle: Hans Kouwenhoven

## Weltweites Ranking

- **Nummer 1** Leistungsstärkstes Gesundheitssystem Europas (2013, Euro Health Consumer Index)
- **Nummer 1** Erzeugung und Versteigerung von Schnittblumen und Blumenzwiebeln
- **Nummer 2** Anzahl der Breitband-Internetverbindungen je 100 Einwohner (39,4 %)
- **Nummer 2** Dichte des Straßennetzes
- **Nummer 2** Export von Landwirtschaftsprodukten (103,3 Mrd. US-Dollar)
- **Nummer 2** Qualität des Wassertransports (9,04)
- **Nummer 2** Logistik-Leistungs-Index (4,05)
- **Nummer 4** Viertgrößter Seehafen der Welt (Hafen von Rotterdam), größter Seehafen Europas
- **Nummer 6** Exporteur von Waren (555 Mrd. US-Dollar)
- **Nummer 7** Ausländische Direktinvestitionen in den Niederlanden (aus Europa)
- **Nummer 8** Import kommerzieller Dienstleistungen (119 Mrd. US-Dollar)
- **Nummer 9** Niederländische Investitionen im Ausland (976 Mrd. US-Dollar)
- **Nummer 9** Importeur von Waren (501 Mrd. US-Dollar)
- **Nummer 9** Export kommerzieller Dienstleistungen (134 Mrd. US-Dollar)

## Zahlen und Fakten 2014

- **Regierungsform:** Parlamentarische Demokratie, konstitutionelle Monarchie
- **Hauptstadt:** Amsterdam
- **Regierungssitz:** Den Haag
- **Aufteilung des Landes:** Zwölf Provinzen, Übersee-Territorien in Aruba, Curaçao und St. Martin. Die Übersee-Inseln Bonaire, Saba und St. Eustatius, die alle in der Karibik liegen, sind ‚Sonderverwaltungsbezirke der Niederlande‘
- **Sprache:** Niederländisch, Friesisch
- **Währung:** Euro
- **Einwohnerzahl:** 16.848.640 (Mai 2014)
- **BIP in der EU** 615,4 Mrd. Euro (2014)
- **BIP pro Kopf** 43.146 US-Dollar (2012)
- **Handelspartner** 1) Deutschland; 2) Belgien; 3) Großbritannien; 4) Frankreich;
- **Importpartner** 1) Deutschland; 2) Belgien; 3) China;
- **niederländische Investitionen im Ausland** 777,2 Mrd. Euro (Ultimo 2013)
- **Ausländische Direktinvestitionen in den Niederlanden** 485,9 Mrd. Euro (Ultimo 2013)
- **Fremdsprachenkenntnisse** Englisch (80 % der über 15-Jährigen), Deutsch (66 %) und Französisch (25 %)

*Wissen ist Macht. Wissen teilen ist noch mächtiger. Geschäfte machen auf Niederländisch bedeutet, Geschäfte mit Ihnen und für Sie zu machen! Dabei geht es nicht um schnelle Lösungen oder leicht verdientes Geld, sondern um Kooperation und Rücksicht auf die individuellen Bedürfnisse der Partner... Handeln liegt uns im Blut. Es macht uns zu **Pionieren der internationalen Wirtschaft.***





## Company Profiles



**Thijs Teeling**  
Chairman



**Peter Post**  
General Manager



**Erik Pentinga**  
Project Manager

**Task Force Health Care**  
PO Box 190  
NL-2700 AD Zoetermeer  
P: +31 79 3531283  
F: +31 79 3531365  
E: ppo@tfhc.nl  
www.tfhc.nl

The Task Force Health Care (TFHC) is a not-for-profit platform which stimulates cooperation among organisations within the Dutch life sciences & health sector and promotes sustainability in healthcare internationally. The partners in the platform are Dutch knowledge-institutes, NGOs, the government and companies active in the healthcare sector.

The TFHC facilitates its partners in exposing their innovative and sustainable healthcare solutions to the rest of the world and to create awareness on the latest developments and solutions in healthcare.

The TFHC organises numerous activities on a weekly basis such as economic (trade) missions, Holland Pavilions at medical exhibitions, seminars and conferences, visitor programmes in The Netherlands and so forth. Next to these we act as a portal towards the Dutch life sciences & health sector, a knowledge centre for our partners and a neutral discussion partner for Dutch and foreign governments.

Die Task Force Health Care (TFHC) ist eine nicht-gewinnorientierte Plattform, die Anreize zur Kooperation zwischen Organisationen im niederländischen Life Sciences- und Gesundheitssektor setzt und die Nachhaltigkeit und das Gesundheitswesen weltweit fördert. Die Partner dieser Plattform sind niederländische Forschungsinstitute, NGOs, die Regierung sowie Unternehmen, die im Gesundheitssektor tätig sind.

Die TFHC ermöglicht ihren Partnern, ihre innovativen und nachhaltigen Lösungen für das Gesundheitswesen dem Rest der Welt vorzustellen und ein Bewusstsein für die neuesten Entwicklungen und Lösungen im Gesundheitswesen zu schaffen.

Die TFHC organisiert jede Woche zahlreiche Aktivitäten wie wirtschaftliche (Handels-)Missionen, Holland-Pavillons auf Medizinmessen, Seminaren und Konferenzen, Besucherprogramme in den Niederlanden und vieles mehr. Darüber hinaus fungieren wir als Portal für den niederländischen Life Sciences- und Gesundheitssektor und als neutraler Partner für niederländische und ausländische Regierungen.



**Paul Keijser**  
Sr. Program Manager

**Benchmark Electronics**  
Lelyweg 10  
NL-7602 EA Almelo  
M: +31 6 23674086  
E: paul.keijser@bench.com  
www.bench.com

Benchmark Electronics is a worldwide EMS partner (European sites in Brasov Rumania and in Almelo The Netherlands), focused on high tech solutions in low and medium volumes. Serving global customers as Siemens, Philips, Airbus, Rohde & Schwarz, Edwards and others on a long-term basis.

In total, Benchmark employs 12000 people ww, including 300 development engineers in multidisciplinary teams. Created products and FE IP is always owned by our customers.

We have an established customer base with long-lasting customer relations; relations we build on operational performance, know how (in both development and manufacturing) and financial value creation for our customers.

See also [www.bench.com](http://www.bench.com)

Benchmark Electronics ist ein weltweiter EMS-Partner (europäische Standorte in Brasov, Rumänien, und Almelo, Niederlande) mit Schwerpunkt auf High-Tech-Lösungen im niedrigen und mittleren Volumenbereich. Auf langfristiger Basis tätig für globale Kunden wie Siemens, Philips, Airbus, Rohde & Schwarz, Edwards und andere.

Insgesamt beschäftigt Benchmark weltweit rund 12.000 Mitarbeiter, darunter 300 Entwicklungsingenieure in fächerübergreifenden Teams. Die entwickelten Produkte und FE IP bleiben immer das Eigentum unserer Kunden.

Wir haben uns eine feste Kundenbasis mit langfristigen Kundenbeziehungen aufgebaut, die auf operativer Leistung, Know-how (im Bereich Entwicklung ebenso wie bei der Fertigung) und der Schaffung von Mehrwert für unsere Kunden basieren.

Siehe auch [www.bench.com](http://www.bench.com)



**Gijsbert van de Wijdeven**  
Founder and Director



**Zafer Özkavlak**  
Business Development & Strategy Advisor

**Bioneedle Technologies Group**  
Stenen Brug 2  
NL-6372 AP Landraaf  
P: +31 45 5430030  
M: +31 6 28845525  
M: +31 6 46808832  
E: Gijsbert.van.de.Wijdeven@  
bioneedle.com  
E: zafer.ozkavlak@bioneedle.com  
www.bioneedle.com

#### Bioneedle – Dutch National Icon 2014

Bioneedle is a novel integrated vaccination technology, with applications for both people and livestock. Instead of having to use needles, syringes, vials and refrigeration (SNVR), Bioneedles are tiny biodegradable mini implants, which come prepared with the proper dosage of a given vaccine and are thermostable. Bioneedles are injected pain-free using a compressed air driven applicator and then promptly dissolve beneath the skin releasing the vaccine.

Bioneedle's mission is to create a safe, sustainable, practical and fast vaccination system, with the potential to transform global vaccination practice in order to contribute to Universal Access to Vaccination.

Bioneedle is looking for possible partners in the field of medical devices and biologicals, to further the technology into clinical trials and use in practice.

#### Bioneedle – Niederländisches National-Icon 2014

Bioneedle ist eine neuartige integrierte Impftechnologie mit Anwendungsmöglichkeiten für Mensch und Tier. Anstelle von Nadeln, Spritzen, Phiolen und Kühlung (SNVR) setzt Bioneedle auf winzige, biologisch abbaubare Mini-Implantate, die fertig mit der richtigen Dosis eines gegebenen Impfstoffs geliefert werden und thermostabil sind. Bioneedles werden mit einem komprimierten luftbetriebenen Applikator injiziert und lösen sich dann sofort unter der Hautoberfläche auf, wobei sie den Impfstoff freigeben.

Die Mission von Bioneedle ist es, ein sicheres, nachhaltiges, praktisches und schnelles Impfsystem zu bieten, mit dem Potenzial, die weltweite Impfpraxis zu reformieren und so einen Beitrag zu leisten, um Impfungen universell zugänglich zu machen.

Bioneedle sucht nach potenziellen Partnern im Bereich Medizingeräte und biologische Wirkstoffe, um die Technologie voranzubringen bis hin zu klinischen Tests und Einsatz in der Praxis.



**Cees Zuiderwijk**  
Managing Director

#### **BIONESS (NESS Europe)**

Stationsweg 41  
NL-3331 LR Zwijndrecht  
PO box 1123  
NL-3330 CC Zwijndrecht  
P: +31 78 6256088  
F: +31 78 6256089  
M: +31 6 5355511  
E: cees.zuiderwijk@nl.bioness.com  
www.bioness.com  
www.bionessvector.com

Bioness provides unique innovative systems for rehabilitation of patients with central nervous system injury. With these technological solutions paralyzed muscles can be activated again. The main products are the H200 hand rehabilitation and the NESS L300 Plus, a neuroprosthesis for the treatment of foot drop and knee weakness. These products make use of Functional Electrical Stimulation (FES)

Recently, Bioness introduced the latest innovation on the market: The Vector Gait and Safety System. The Vector system is an advanced system for over ground walking and balance training. Patients can use this system safely followed by intensive physical therapy at an early stage of their rehabilitation, yielding better results.

The European headquarters of Bioness near Rotterdam is the center for marketing, clinical support, logistics and technical support for Europe. The Bioness Academy offers distributors and professionals continuous education and training both in the Netherlands and in their own facilities.

Bioness bietet einzigartige innovative Systeme für die Rehabilitation von Patienten mit Erkrankungen des zentralen Nervensystems. Mit diesen technologischen Lösungen können gelähmte Muskeln wieder aktiviert werden. Die wichtigsten Produkte sind das H200 für die Hand-Rehabilitation, sowie NESS L300 Plus, eine Neuroprothese für die Behandlung von Fallfuß und Knieschwäche. Diese Produkte nutzen die funktionelle elektrische Stimulation (FES).

Unlängst hat Bioness die neueste Innovation auf den Markt gebracht: Das Vector Gait and Safety System. Das Vektorsystem ist ein modernes System zum Trainieren des Gehens auf dem Boden und des Gleichgewichts. Die Patienten können dieses System gefolgt von intensiver Physiotherapie zu einem frühen Zeitpunkt ihrer Rehabilitation sicher verwenden, was zu besseren Ergebnissen führt.

Der in der Nähe von Rotterdam gelegene europäische Hauptsitz von Bioness ist das Zentrum für europaweites Marketing, klinischen und technischen Support sowie Logistik. Die Bioness Academy bietet Vertriebspartnern und Berufsträgern eine kontinuierliche Weiterbildung und Schulung in den Niederlanden wie auch an den eigenen Standorten.



**Elra Eppink**  
Project manager

The Center for Medical Imaging North East Netherlands (CMINEN) is an open innovation center including several leading organizations in the field of medical imaging in the Netherlands; the MIRA Institute for Biomedical Technology and Technical Medicine at the University of Twente, University Medical Center of Groningen and University of Groningen, RadboudUMC Nijmegen and Radboud University Nijmegen and Siemens Medical Systems. The CMINEN consortium works with world-class research institutes, industry, (university) hospitals, governments, business development organizations and last but not least the regional business partners. This unique cooperation results in academic excellence in research and education with a high medical and societal impact. Through intensive multidisciplinary interaction we can provide innovations which will improve the quality of health and healthcare. Our focus is on 1. targeted contrast (diagnostic and molecular imaging), 2. navigation technology (image-guided therapy and technology) and 3. medical imaging informatics (quantitative imaging analysis).

Das Center for Medical Imaging North East Netherlands (CMINEN) ist ein offenes Innovationszentrum, das verschiedene in den Niederlanden führende Organisationen im Bereich der medizinischen Bildgebung beherbergt; das MIRA Institute for Biomedical Technology and Technical Medicine an der Universität Twente, das University Medical Center of Groningen und der Universität Groningen, RadboudUMC Nijmegen und Radboud University Nijmegen sowie Siemens Medical Systems. Das CMINEN arbeitet mit weltweit führenden Forschungsinstituten, der Industrie, (Universitäts-)Krankenhäusern, Regierungsbehörden, Wirtschaftsentwicklungsorganisationen und nicht zuletzt auch den regionalen Geschäftspartnern zusammen. Diese einzigartige Zusammenarbeit führt zu akademischen Spitzenleistungen in Bildung und Forschung mit erheblichen Auswirkungen auf Medizin und Gesellschaft. Dank intensiver fächerübergreifender Interaktion sind wir zu Innovationen in der Lage, die die Qualität von Gesundheit und Gesundheitswesen verbessern werden. Unser Schwerpunkt liegt erstens auf gezieltem Kontrast (diagnostische und molekulare Bildgebung), zweitens auf Navigationstechnologie (bildgeführte Therapie und Technologie) und drittens auf medizinische Bildgebungsinformatik (quantitative Bildanalyse).

Center for Medical Imaging  
University of Twente  
Drienerlolaan 5  
NL-7522 NB Enschede  
PO Box 217  
NL-7500 AE Enschede  
M: +31 6 81419493  
E: e.b.eppink@utwente.nl  
www.cmi-nen.nl/business



**Michiel Jannink**  
Business Unit Manager Medical Systems

DEMCON researches, develops and produces high-tech systems and products for our focus areas of high-tech systems and medical devices. Due to our production capabilities, DEMCON can differentiate our self from other suppliers. Our clients receive not only a blueprint but also a working product or system.

DEMCON is a high-end supplier of technologies for the high-tech systems and medical devices markets. Within these markets, our focus is primarily on development and production. For the medical business unit DEMCON develops and realises medical devices for diagnosis, therapy, care and self-care.

DEMCON is highly proficient at applying, technical skills and high level of expertise in order to come up with surprising solutions to complex problems. The knowledge gained in one market enables us to look at problems in other markets in an open and creative manner.

DEMCON was founded in 1993 and is a high-tech company with more than 200 employees at three locations.

DEMCON erforscht, entwickelt und produziert High-Tech-Systeme und Produkte für unsere Schwerpunktbereiche High-Tech-Systeme und Medizingeräte. Durch unsere Produktionskapazitäten unterscheidet sich DEMCON von anderen Anbietern. Unsere Kunden bekommen nicht nur einen Entwurf, sondern auch ein funktionierendes Produkt oder System.

DEMCON ist ein hochwertiger Technologieanbieter für die Märkte für High-Tech-Systeme und Medizingeräte. Innerhalb dieser Märkte liegt unser Schwerpunkt in erster Linie auf Entwicklung und Produktion. Für den Geschäftsbereich Medizin entwickelt und realisiert DEMCON Medizingeräte für Diagnose, Therapie, Pflege und Eigenpflege.

DEMCON setzt technische Fähigkeiten und hochentwickelte Kompetenzen mit großem Geschick dafür ein, überraschende Lösungen für komplexe Probleme zu finden. Die in einem Markt erworbenen Kenntnisse befähigen uns, Probleme in anderen Märkte auf offene und kreative Weise zu betrachten.

DEMCON wurde im Jahr 1993 gegründet und ist ein High-Tech-Unternehmen mit über 200 Mitarbeitern an drei Standorten.

Demcon  
Advanced Mechatronics  
Institutenweg 25  
NL-7521 PH Enschede  
P: +31 88 1152000  
M: +31 6 31687692  
E: judith.scharenborg@demcon.nl  
www.demcon.nl



**Edward van der Meer**  
Managing Director



**Natascha Shahbaziane Saghezchi**  
International Communication & Branding

**Healthy Ageing Campus**  
L.J. Zielstraweg 2  
NL-9713 GX Groningen  
P: +31 50 3614045  
M: +31 6 81246220  
E: natascha@healthyageingcampus.nl  
www.healthyageingcampus.nl

The Healthy Ageing Campus works on 'growing old in a healthy way'. The Healthy Ageing Campus is located at the premises of the University Medical Center Groningen, on the east side of the city center in Groningen. It covers the area of around 30 hectares that is the beating heart of the Healthy Ageing research and innovation hotspot. The Campus is an inspiring ecosystem where high-quality researchers and entrepreneurs work together with governments on innovative Medical Technology & Devices, special Molecules & Materials, and Developing, Testing and (Bio)Analyzing new Pharmaceuticals.

Auf dem Healthy Ageing Campus dreht sich alles um das Thema „Gesund älter werden“. Der Campus bezieht sich auf Universitätskrankenhaus und die Unternehmen in Bereich Life Sciences, die sich hiermit verbunden sind. Es umfasst eine Fläche von rund 30 Hektar, die das Herzstück von Forschung und Innovation auf dem Gebiet von Healthy Ageing widerspiegelt. Der Campus ist ein inspirierendes Ökosystem, das Forscher und Unternehmer zusammenbringt, um innovative medizinische Technologien und Geräte, spezielle Moleküle und Materialien, sowie die Entwicklung, Erprobung und (Bio) Analyse neuer Pharmaceuticals voran bringt.



**Hans Maarten Engelsman**  
Managing Director Hittech Prontor GmbH

**Hittech Group**  
Westerwerf 7b  
NL-1911 JA Uitgeest  
P: +31 251 317617  
P: +49 7081 781402  
M: +49 160 93050480  
E: group.info@hittech.com  
E: h.engelsman@prontor.de  
www.hittech.com

Hittech Group is a group of centrally controlled independent companies, operating as system supplier. Development, engineering, manufacturing and assembly join in one organization acting as a partner for medical, optics, analysis and high-end precision industries OEM companies, supplying systems, (sub)modules and components. Hittech Group has ISO 13485:2003 certified facilities.

The separate companies within Hittech Group create the flexibility of an independent enterprise, while the Group generates powerful synergy when operating as one business.

Hittech Group's continually synchronizes its strategy with its clients, allowing them to focus entirely on their core-activities. Hittech Group is geared to continuous improvement, in design, product quality, cost or production processes.

That's why our partners consider us "Masters in improvement".

Our core-competences:

- Project Management
- Development, Opto-mechatronics and Value-Engineering
- High-precision machining including surface treatments and coatings
- Additive Manufacturing
- Aluminium Casting
- High-Performance alloys
- SCM & Assembly
- Service, maintenance and Re-manufacturing

Hittech Group ist eine Gruppe zentral gesteuerter unabhängiger Unternehmen, die als Systemanbieter tätig sind. Entwicklung, Herstellung und Montage fließen in einem Unternehmen zusammen, das als Partner für die OEM-Hersteller, Versorgungssysteme, (Sub-)Module und Komponenten in den Branchen Medizin, Optik, Analyse und High-End-Präzision auftritt. Hittech Group verfügt über Anlagen, die nach ISO 13485:2003 zertifiziert sind.

Die einzelnen Unternehmen innerhalb der Hittech Group sorgen für die Flexibilität eines unabhängigen Unternehmens, während die Gruppe kraftvolle Synergien schafft, wenn sie als ein Unternehmen auftritt. Hittech Group synchronisiert kontinuierlich ihre Strategie mit ihren Kunden und ermöglicht es ihnen, sich vollkommen auf ihr Kerngeschäft zu konzentrieren. Hittech Group ist auf die kontinuierliche Verbesserung von Design, Produktqualität, Kosten oder Produktionsprozesse ausgerichtet.

Deshalb gelten wir bei unseren Partnern als „Meister der Verbesserung“.

Unsere Kernkompetenzen:

- Projektmanagement
- Entwicklung, Opto-Mechatronik und Value Engineering
- Hoch-Präzisions-Maschinenbau einschließlich Oberflächenbehandlung und Beschichtungen
- Additive Fertigung
- Aluminiumguss
- Hochleistungs-Legierungen
- SCM & Montage
- Service, Wartung und Neu-Herstellung



IMS develops production lines and equipment for the production of small, complex components. These production solutions enable faster production with higher output, take up smaller floor space, and ensure better overall performance due to improved implementation of critical processes. We have over 50 years of experience in manufacturing.

We also advise our customers about automation roadmaps and the producibility of products (product development).

When presented with a specific request for a production solution, IMS combines in-house knowledge and experience with existing available technologies and knowledge. This approach enables us to develop a production solution that dovetails with the specific customer requirements, far more so than off-the-shelf solutions.

IMS' production solutions raise the manufacturing performance and strengthen the competitive advantage of our customers.

We are looking for cooperation with manufacturing companies, to support them with (scaling up) automation of their production and/or support them with the producibility of new products.

Wir liefern Produktionslinien für die Herstellung kleiner, zusammengesetzter Komponenten. Wir haben über 50 Jahre Erfahrung in der Fertigung.

Wir beraten Sie auch über Automatisierungsmöglichkeiten und die Herstellbarkeit von Produkten (also die Produktentwicklung).

Wenn IMS mit einer spezifischen Produktionslösung beauftragt wird, kombinieren wir unser im Hause vorhandenes Know-how mit bestehenden verfügbaren Technologien und Kenntnissen. Dieser Ansatz ermöglicht es IMS, eine Produktionslösung zu entwickeln, die sich in Ihre spezifischen Anforderungen einbinden lässt, und zwar weit mehr, als Konfektionslösungen dies können.

IMS' Fertigungslösungen steigern die Produktionsleistung und fördern den Wettbewerbsvorteil unserer Kunden.

Wir streben die Zusammenarbeit mit Fertigungsunternehmen an, um sie bei (Skalierung) der Automatisierung ihrer Produktion und/oder der Produzierbarkeit neuer Produkte zu unterstützen.



**Martin Langkamp**  
Technical Sales Coordinator



**Marcel ten Thije**  
Sales Manager

#### Integrated Mechanization Solutions

Einsteinstraat 16  
NL-7601 PR Almelo  
PO Box 122  
NL-7600 AC Almelo  
P: +31 546 805580  
E: info@ims-nl.com  
www.ims-nl.com



Klaver Bicycle Parking Systems is market leader in delivering the most innovative solutions and products in the bike parking branches. Because bicycle parking is our core business we are unique compared to our competitors. Parking your bike goes further than just a rack, every situation is different and requires the best accompaniment to find the best solution in every case. Our products and services are developed to make sure our customers and users are facilitated as optimally as possible. Take for instance the health industry, this sector also values innovative solutions therefore we are proud to have several references like UMCG, The Medical Centre Groningen and The Medical Centre Utrecht.

Below you find details of our products and related activities:

- Free advice, guidance and information on all aspects of bicycle parking
- Bicycle racks only with front fork support of the highest quality
- The two level parking system 2ParkUp, provides efficient parking by doubling the capacity per m2. Easy, safe and with a long service life.
- Shelters developed especially for our products for an optimal occupation

Klaver Bicycle Parking Systems ist Marktführer für die Bereitstellung der innovativsten Lösungen und Produkte für den Bereich Fahrradparken. Weil Fahrradparken unser Kerngeschäft ist, sind wir im Vergleich zu unseren Wettbewerbern einzigartig. Beim Parken von Fahrrädern geht es nicht nur um Fahrradständer, sondern jede Situation ist anders und erfordert die beste Ausrüstung, um für jeden Einzelfall die beste Lösung zu haben. Unsere Produkte und Dienstleistungen wurden dazu entwickelt, um sicherzustellen, dass unsere Kunden und Nutzer so optimal wie möglich unterstützt werden. Ein Beispiel hierfür ist die Gesundheitsbranche. Dieser Sektor schätzt innovative Lösung und daher sind wir stolz auf solche Referenzen wie von UMCG, The Medical Centre Groningen und The Medical Centre Utrecht.

Nachfolgend finden Sie Details zu unseren Produkten und verwandten Aktivitäten.

- Kostenlose Beratung, Anleitung und Informationen zu allen Aspekten des Fahrradparkens.
- Fahrradständer nur mit Unterstützung der Vordergabel haben die höchste Qualität
- Das Parksystem 2ParkUp mit zwei Ebenen sorgt für effizientes Parken, indem die Kapazität je Quadratmeter verdoppelt wird. Einfach, sicher und langlebig.
- Speziell für unsere Produkte entwickelte Unterstände für eine optimale Auslastung



**Chiel Grevers**  
Sales Manager



**Aukje Hondema**  
Sales Support

#### Klaver Bicycle Parking Systems

Weberstraat 5  
NL-7903 BD Hoogeveen  
PO Box 702  
NL-7900 AS Hoogeveen  
P: +31 528 745200  
M: +31 6 51683530  
E: cgrevers@klavergroup.nl  
E: ahondema@klavergroup.nl  
E: info@klavergroup.nl  
www.klavergroup.nl



**Hans Peter van der Horst**  
Partner and Head of German Desk

KPMG operates in 140 countries and has more than 135,000 professionals working around the world. The KPMG client portfolio is diverse, comprising major Dutch, foreign based and international enterprises, middle market companies, non-profit organizations and government institutions.

**Products and services offered**

- Audit
- Tax
- Advisory, such as market entry studies, Transaction Services and M&A.

**Unique Selling Points**

- KPMG's dedicated German Practice in the Netherlands advises German companies on investing in the Netherlands, and vice versa.
- We have a very experienced Germany team, consisting of German and Dutch professionals, based in the Netherlands and Germany.
- In-depth market and segment knowledge about Germany and the Netherlands

KPMG ist in über 140 Ländern tätig und beschäftigt weltweit über 135.000 Mitarbeiter. Das Kundenportfolio von KPMG ist vielfältig und umfasst führende niederländische, ausländische und internationale Unternehmen, mittelständische Unternehmen, nicht-gewinnorientierte Unternehmen und Regierungseinrichtungen.

**Angebotene Produkte und Dienstleistungen**

- Wirtschaftsprüfung
- Steuerberatung
- Beratung, wie Markteinführungsstudien, Transaktionsdienstleistungen und M&A

**Alleinstellungsmerkmale**

- Der speziell auf die deutsche Praxis in den Niederlanden ausgerichtete Zweig von KPMG berät deutsche Unternehmen zu Investitionen in den Niederlanden und umgekehrt.
- Wir haben ein sehr erfahrenes Deutschlandteam, zu dem deutsche und niederländische Fachleute mit Sitz in den Niederlanden und in Deutschland gehören.
- Detaillierte Markt- und Segmentkenntnisse über Deutschland und die Niederlande

**KPMG**  
PO Box 74500  
NL-1080 DB Amsterdam  
M: +31 653355040  
E: vanderhorst.hans-peter@kpmg.nl  
www.kpmg.com



**Vincent Ruinaard**  
CEO

LiveSafe's service responds to the ever-growing need in society for elderly people to live independently for a longer period and keep control of their own lives. With this service of LiveSafe, this need of society can ultimately be realised. LiveSafe has now grown into a market leader in the field of innovative solutions regarding the security of persons, objects and personal data. LiveSafe offers a comprehensive alarm system for persons and objects. Furthermore, LiveSafe provides software for the protection of your data which, in accordance with the prevailing strict standards, are stored safely and are available to you always and everywhere. LiveSafe's products and services rank at the higher end of the market.

We are looking for resellers and distributors in Personal Health services. Also companies who delivered homecare health services should be perfect Resellers can be different types of companies, also retailers of mobile products or products in Health products and apothecia.



**Hans van Oosterbosch**  
Director Germany

Mit seinen Dienstleistungen reagiert LiveSafe darauf, dass seitens der Gesellschaft immer mehr Lösungen für ältere Menschen nachgefragt werden, damit diese länger unabhängig bleiben und die Kontrolle über ihr eigenes Leben wahren können. Mit den Dienstleistungen von LifeSafe kann dieses Bedürfnis der Gesellschaft endlich realisiert werden. LifeSafe hat sich heute zum Marktführer im Bereich innovative Lösungen für die Sicherheit von Personen, Objekten und persönlichen Daten entwickelt. LifeSafe bietet ein umfassendes Alarmsystem für Personen und Objekte. Darüber hinaus bietet LifeSafe Software für den Schutz Ihrer Daten, die nach den geltenden strengen Standards sicher gespeichert werden und auf die Sie immer und von überall zugreifen können. Die Produkte und Dienstleistungen von LifeSafe sind im oberen Marktsegment angesiedelt.



**Dirk van den Bogaard**  
Senior consultant

Wir suchen den Kontakt zu Weiterverkäufern und Vertriebspartnern im Bereich persönliche Gesundheitsdienstleistungen. Auch Unternehmen, die Gesundheitsdienstleistungen für die Pflege zu Hause bieten, wären ideal. Weiterverkäufer können verschiedene Unternehmen sein, beispielsweise auch Einzelhändler für Mobilprodukte oder Gesundheits- oder Arzneimittelprodukte.

**LiveSafe**  
Langeweg 3A  
NL-3233 LM Oostvoorne  
P: +31 181774753  
E: info@livesafe.nl  
E: v.ruinaard@livesafe.nl  
www.livesafe.nl

**Livesafe Germany**  
Otto-Hahn-Straße 20  
40591 Düsseldorf  
P: +49 211 38789564  
M: +31 653751385  
E: Info@livesafe.de  
E: h.vanoosterbosch@livesafe.de  
E: d.vandenbogaard@livesafe.de



**Ernst Nagel MSc**  
 Operations Director

Top sector Life Sciences & Health: for vital citizens in a healthy economy

The Dutch Life Sciences & Health (LSH) sector is one of nine “top sectors” in the Netherlands. The top sectors are designated by the Dutch Ministry of Economic Affairs and are selected on their ability to contribute substantially to global societal challenges. Health~Holland is the top sector’s communication channel.

The top sector LSH entails a broad scope of disciplines, from pharmaceuticals to medtech, from healthcare infrastructure to vaccination. In order to realise its mission – vital citizens in a healthy economy - the top sector builds on the strengths of the Dutch Life Sciences & Health sector to address the biggest societal challenges in prevention, cure and care: improving the quality of life (vitality) while restraining the costs of healthcare.

The top sector LSH initiates and stimulates multidisciplinary public private partnership (PPP) to valorise innovation. By attracting financial means, sharing best practices and the univocal Health~Holland sector communication, the top sector boosts a productive infrastructure.

Top-Sektor Life Sciences und Gesundheit: für vitale Bürger in einer gesunden Wirtschaft.

Der niederländische Life Sciences und Gesundheits-Sektor (LSH) ist einer der neun „Topsektoren“ in den Niederlanden. Die Topsektoren werden vom niederländischen Wirtschaftsministerium ausgewählt. Kriterium hierfür ist, dass sie einen signifikanten Beitrag für die globalen Herausforderungen der Gesellschaft leisten. Health~Holland ist der Kommunikationskanal des Topsektors.

Der Topsektor LSH umfasst zahlreiche Fachbereiche, von Pharmazie bis hin zu Medizintechnik, von Gesundheitsinfrastruktur bis hin zu Impfungen. Zur Umsetzung seiner Mission - vitale Bürger in einer gesunden Wirtschaft - baut der Topsektor auf die Stärken des niederländischen Life Sciences & Gesundheitssektor, um die größten gesellschaftlichen Herausforderungen in Prävention, Behandlung und Pflege anzugehen: Steigerung der Lebensqualität (Vitalität) und gleichzeitig Eindämmung der Kosten im Gesundheitswesen.

Der Topsektor LSH initiiert und stimuliert fächerübergreifende Public-Private-Partnerships (PPP), um Innovationen aufzuwerten. Durch das Generieren von Finanzmitteln, die Weitergabe bewährter Praktiken und die einheitliche Kommunikation des Sektors über Health~Holland, fördert der Topsektor eine produktive Infrastruktur.

**Top sector Life Sciences & Health**

PO Box 93035  
 NL-2509 AA The Hague  
 P: +31 70 3440672  
 M: +31 6 21260032  
 E: info@healthholland.com  
 www.health-holland.com



**Anouk Vanwersch**  
 Strategic Business Support



**Jonas Claudy**  
 Account Manager

**MMID**  
 Westvest 145  
 NL-2611 AZ Delft  
 P: +31 15 2136736  
 M: +31 6 14525446  
 E: anouk@mmid.nl  
 www.mmid.nl

MMID is one of the fastest growing product development agencies in Europe. Since it started in 1992 MMID has been integrating functionality, design and producibility into its product development process; which has proved to be a very successful formula.

At our four offices in The Netherlands and Germany, over 80 highly talented specialists are working together, crossing the boundaries of their disciplines. Together with our clients we have accomplished many products, which add value to the life of the end-user.

Our guarantee: in the last 22 years more that 85% of the projects that we have worked on together with our clients were successfully introduced to the market: TOGETTHERE.

We believe that working together gets people further. Therefore we are looking for international partnerships with companies in all different kind of market areas in order to develop excellent products together.

MMID ist eines der am schnellsten wachsenden Unternehmen für Produktentwicklung in Europa. Seit der Gründung im Jahr 1992 hat MMID Funktionalität, Design und Produzierbarkeit integral in seinem Produktentwicklungsprozess vereint; was sich als sehr erfolgreich erweist.

In unseren vier Niederlassungen in den Niederlanden und Deutschland arbeiten über 80 hochtalentierete Spezialisten zusammen, über die Grenzen ihrer Disziplinen hinaus. Gemeinsam mit unseren Kunden haben wir Produkte realisiert, die für das Leben des Endnutzers von außerordentlichem Wert sein.

Unsere Garantie: In den letzten 22 Jahren wurden mehr als 85% der Projekte, an denen wir gemeinsam mit unseren Kunden gearbeitet haben, auf dem Markt eingeführt. TOGETTHERE.

Wir glauben daran, dass Zusammenarbeit Menschen weiter bringt. Daher suchen wir internationale Partnerschaften mit Unternehmen aus den unterschiedlichsten Marktgebieten, um gemeinsam ausgezeichnete Produkte zu entwickeln.





**Henk Meens**  
Area Sales Manager

Nelipak® Healthcare Packaging provides packaging solutions that are 100% focused on the needs of the healthcare industry. We develop award winning packaging solutions using in-house design innovation, development, prototyping, tooling and production to ISO:13485 and ISO:9001 certified standards. Headquartered in Cranston, RI, five manufacturing locations across the United States, Netherlands, Ireland and Costa Rica serve customers both locally and globally.

Nelipak® custom thermoformed solutions are value engineered to deliver ergonomic packaging fit for purpose which reduces cost of ownership and waste throughout the product lifecycle. Nelipak® provide a range of cleanroom produced solutions including medical device trays & blisters, procedure trays, handling trays, pharmaceutical packaging, die card inserts, lid stock and pouches. Nelipak® design and build cleanroom compatible heat tray sealers in both table top and rotary options.

To learn more about Nelipak Healthcare Packaging services and products, visit: [www.nelipak.com](http://www.nelipak.com)

Nelipak® Medizinverpackungen bietet Verpackungslösungen, die zu 100 % auf die Bedürfnisse des Gesundheitswesens ausgerichtet sind. Wir entwickeln preisgekrönte Verpackungslösungen mit hausinternen Designinnovationen, Entwicklung, Prototypen und einer nach ISO:13485 und ISO:9001 zertifizierten Produktion. Mit unserem Hauptsitz in Cranston, RI (USA), und fünf Fertigungsstandorten in den USA, den Niederlanden, Irland und Costa Rica sind wir sowohl lokal als auch global für unsere Kunden da.

Die maßgeschneiderten, thermogeformten Lösungen von Nelipak® werden qualitativ hochwertig hergestellt und bieten eine für den jeweiligen Zweck ergonomische Verpackung bei verringerten Betriebskosten und weniger Abfall während der Lebensdauer des Produkts. Nelipak® bietet verschiedene im Reinraum produzierte Lösungen, unter anderem Trays und Blister für Medizinprodukte, Verfahrenstrays, Handlingtrays, pharmazeutische Verpackungen, Steckkarten, Deckel und Beutel. Nelipak® entwickelt und produziert für Reinräume geeignete Wärme-Tray-Versiegelungen als Tisch- und Rotationsoption.

Wenn Sie mehr über Nelipaks Dienstleistungen und Produkte im Bereich medizinische Verpackungen erfahren möchten, besuchen Sie unsere Webseite: [www.nelipak.com](http://www.nelipak.com).

**Nelipak**  
Maasheseweg 75  
NL-5804 AB Venray  
PO Box 37  
NL-5800 AA Venray  
P: +31 478 529000  
M: +31 6 1566 9467  
E: [henk.meens@nelipak.com](mailto:henk.meens@nelipak.com)  
W: [www.nelipak.com](http://www.nelipak.com)



**André Matera**  
Director

Noordhoff Health is the leading e-learning provider for the Dutch healthcare sector. We provide products and services directed towards developing and maintaining knowledge and skills, to ensure that healthcare professionals and students stay proficient.

Our concept combines individual and organizational learning in a way that leads to compliance and performance improvement. With solutions including high quality e-learning courses and the PulseWeb™ mobile learning environment (available in 7 languages), Noordhoff Health supports the entire learning process, including assessment, e-learning, tests, workplace learning, coaching and planning.

Many renowned clients in the Dutch healthcare sector use our solutions successfully. Our solutions lead to a proven increase of quality of provided care. Not only do we offer a wide range of courses and learning technology, we also act as a partner to care institutions during the implementation and management of e-learning solutions.

Noordhoff Health ist der führende e-Learning-Anbieter für den niederländischen Gesundheitssektor. Wir bieten Produkte und Dienstleistungen, die auf die Entwicklung und Wahrung von Kenntnissen und Fähigkeiten ausgerichtet sind, um sicherzustellen, dass Berufsträger und Studierende im Gesundheitswesen kompetent bleiben.

Bei unserem Konzept fließt das Lernen auf individueller und Unternehmensebene so zusammen, dass Compliance und Leistung verbessert werden. Mit Lösungen wie den qualitativ hochwertigen e-Learning-Kursen und der mobilen PulseWeb™-Lernumgebung (in 7 Sprachen erhältlich) unterstützt Noordhoff Health den gesamten Lernprozess, einschließlich Bewertung, e-Learning, Tests, Lernen am Arbeitsplatz, Coaching und Planung.

Viele renommierte Kunden im niederländischen Gesundheitswesen setzen unsere Lösungen erfolgreich ein. Unsere Lösungen führen nachweislich zu einer besseren Qualität der geleisteten Pflege. Wir bieten nicht nur eine Vielzahl an Kursen und Lerntechnologie, sondern treten auch bei der Implementation und dem Management der e-Learning-Lösungen als Partner für die Gesundheitseinrichtungen auf.

**Noordhoff Health**  
Het Spoor 8-14  
NL-3994 AK Houten  
PO Box 342  
NL-3990 GC Houten  
P: +31 30 63833047  
M: +31 6 30279329  
E: [a.matera@noordhoff.nl](mailto:a.matera@noordhoff.nl)  
[www.noordhoff-health.nl](http://www.noordhoff-health.nl)



**Jürgen Jost**  
Head of Government Affairs Philips DACH

Royal Philips of the Netherlands is a diversified technology company, focused on improving people's lives through meaningful innovation in the areas of Healthcare, Consumer Lifestyle and Lighting. The company is a leader in cardiac care, acute care and home healthcare, energy efficient lighting solutions and new lighting applications, as well as male shaving and grooming and oral healthcare. Headquartered in the Netherlands, Philips posted 2013 sales of EUR 23.3 billion and employs approximately 115,000 employees with sales and services in more than 100 countries.

Das niederländische Unternehmen Koninklijke Philips ist ein diversifiziertes Technologieunternehmen, das den Fokus darauf legt, durch sinnvolle Innovationen in den Bereichen Gesundheitswesen, Consumer Lifestyle und Beleuchtung das Leben von Menschen zu verbessern. Das Unternehmen ist Marktführer im Bereich kardiologische Versorgung und Gesundheitspflege für zu Hause, effiziente Beleuchtungslösungen und neue Beleuchtungsanwendungen, Rasier- und Haartrimm-Produkte für den Mann sowie Mundpflege. Das Unternehmen mit Hauptsitz in den Niederlanden konnte 2013 einen Umsatz von EUR 23,3 Mrd. verbuchen und beschäftigt rund 115.000 Mitarbeiter mit Verkauf und Service in über 100 Ländern.

**Royal Philips**  
Amstelplein 2  
Philips Center, Breitner Tower  
PO Box 77900  
NL-1070 MX Amsterdam  
www.philips.com

**Philips GmbH Market DACH**  
Lübeckertordamm 5  
20099 Hamburg  
P: 040 / 2899-0  
F: 040 / 2899-2829  
E: juergen.jost@philips.com  
www.philips.de



**Marco Ezendam**  
CEO

Reden: driven, innovative and creative  
Reden (Research Development the Netherlands) is an ambitious, innovative and creative engineering company that excels in simulation-driven product development in many different sectors. We support our clients in achieving a breakthrough in their product development. Based on our simulation models we offer product developers better understanding of the relation between product design en performance. We make, in other words, performance predictable.

#### Knowledge Rules

Models lead us, in addition to understanding the functioning of the product, to new knowledge rules (a knowledge rule says something about the relationship between design parameters and performance). In organizations a multiplicity of knowledge rules exist (ranging from tables, formulas, facts of experience, etc.). For engineers it is necessary to secure the knowledge in a usable form. Reden has developed a virtual engineer for that called MrReves!

#### Reden: ehrgeizig, innovativ und kreativ

Reden (Research Development the Netherlands) ist ein ehrgeiziges, innovatives und kreatives Technikunternehmen, das in vielen unterschiedlichen Sektoren mit simulationsgesteuerten Produktentwicklungen glänzt. Wir unterstützen unsere Kunden dabei, einen Durchbruch in ihrer Produktentwicklung zu erzielen. Auf der Grundlage unserer Simulationsmodelle bieten wir Produktentwicklern ein besseres Verständnis der Beziehung zwischen Design und Leistung des Produkts. Anders ausgedrückt machen wir Leistung vorhersagbar.

#### Wissensregeln

Die Modelle führen uns neben einem Verständnis der Funktionsweise des Produkts auch zu neuen Wissensregeln (eine Wissensregel sagt etwas über die Beziehung zwischen den Designparametern und der Leistung aus). In Unternehmen gibt es eine Vielzahl von Wissensregeln (Tabellen, Formeln, Erfahrungswerten usw.). Für Ingenieure ist es notwendig, das Wissen in einer nutzbaren Form zu sichern. Reden hat dafür einen virtuellen Ingenieur mit dem Namen MrReves entwickelt!

**Reden**  
F. Hazemeijerstraat 800  
Building A04  
NL-7555 RJ Hengelo (Ov.)  
P: +31 88 5202510  
E: info@reden.nl  
E: m.ezendam@reden.nl  
www.reden.nl



**Brigitte Spiegelers**  
Attorney-at-Law / Partner



**Michiel Heffels**  
Attorney-at-Law / Partner



**Franziska Pechtl**  
Attorney-at-Law

**SPIEGELER Advocaten**

Oranjestraat 8  
NL-2514 JB Den Haag  
P: +31 70 2170200  
F: +31 84 8823600  
E: mail@spiegeler.com  
www.spiegeler.com  
Office Amsterdam:  
P: +31 20 2170005  
Office Paris:  
8, rue Bayard  
F-75008 Paris  
P: +33 53936141

Spiegeler Advocaten is a law firm that distinguishes itself through its native Dutch, German and French lawyers and attorneys who work closely together to offer international operating entrepreneurs the best and most efficient services possible. Our multilingual lawyers of Dutch, German and French origin are able to litigate complex legal issues in their native language in all three countries.

Spiegeler advises a variety of (inter)national small- and medium-sized enterprises and creative start-ups on a range of legal matters. In particular, Spiegeler supports German and Dutch companies in the neighboring market and is experienced in cross-border legal issues. Amongst others, we offer advice on bringing new products to the market and protecting intellectual property-rights like trademarks and copyright. Furthermore, we assist with cross-border contracts, structuring of companies and setting up subsidiaries. Our specialisation is intellectual property law as well as international trade law.

Spiegeler Advocaten zeichnet sich als Kanzlei dadurch aus, dass bei uns niederländische, deutsche und französische Anwälte intensiv zusammenarbeiten, um international tätigen Unternehmen optimal zur Seite zu stehen. Unsere mehrsprachigen Anwälte niederländischer, deutscher und französischer Herkunft sind daher in der Lage in ihrer Muttersprache in allen drei Ländern komplexe juristische Sachverhalte effektiv zu prozessieren.

Spiegeler ist Ansprechpartner einer Vielzahl in- und ausländischer mittelständischer Unternehmen und kreativer Startups und bietet ein breites Spektrum an juristischer Beratung. Insbesondere begleiten wir deutsche und niederländische Firmen im jeweils anderen Markt und haben daher viel Erfahrung mit grenzüberschreitenden Rechtsangelegenheiten. Wir beraten unter anderem beim auf den Markt bringen und Schützen von Produkten und unterstützen bei grenzüberschreitenden Verträgen, der Strukturierung von Unternehmen oder der Gründung von Tochterunternehmen. Insbesondere sind wir auf die Gebiete des gewerblichen Rechtsschutzes und Urheberrechts sowie auf das internationale Handelsrecht spezialisiert.



**Ton Rene Vries**  
CEO

Syncom is a global leader in providing the pharmaceutical and biotech industries with custom synthesis solutions. Syncom has an excellent track record dating back to the foundation of the company in 1988. We count both leading global pharmaceutical companies as well as small virtual start up companies among our clients. In addition to our pharma activities we serve the diagnostic, fine chemical, electronic and pigment industries as well.

Syncom provides tailor-made custom synthesis solutions. Primary activities include synthesis of key building blocks, route scouting services, process research activities, scale up, medicinal chemistry services and hit-to-lead optimization. Our services are backed up by state-of-the-art analytical technologies such as HPLC, GC, LC-MS, GC-MS and NMR.

Syncom ist ein Weltmarktführer im Bereich maßgeschneiderte Syntheselösungen für die Pharmazie- und Biotechbranche. Syncom kann eine ausgezeichnete Erfolgsgeschichte vorweisen, die sich bis zur Gründung des Unternehmens im Jahr 1988 zurückverfolgen lässt. Zu unseren Kunden gehören sowohl weltweit führende Pharmazieunternehmen als auch kleine virtuelle Start-up-Unternehmen. Neben unseren Pharma-Aktivitäten arbeiten wir auch für die Bereiche Diagnostik, Feinchemikalien, Elektronik und Pigmente.

Syncom bietet maßgeschneiderte Syntheselösungen. Zu den primären Tätigkeiten gehört die Synthese zentraler Elemente, Dienstleistungen im Bereich Ausloten von Verfahrensweisen, Prozessforschungstätigkeiten, Maßstabsvergrößerungen, Dienstleistungen im Bereich medizinische Chemie sowie Hit-to-Lead-Optimierung. Unsere Dienstleistungen werden durch topmoderne Analysetechnologien wie HPLC, GC, LC-MS, GC-MS und NMR unterstützt.

**Syncom**

Kadijk 3  
NL-9747 AT Groningen  
PO Box 2253  
NL-9704 CE Groningen  
P: +31 50 5757274  
M: +31 6 21808010  
E: info@syncom.nl  
E: t.vries@syncom.nl  
www.swyncom.nl

Topic provides a total ecosystem for embedded acceleration solutions. We are expert in the fields of medical product development for our customers and our own embedded products solutions. Our products are distributed worldwide through a fast growing distribution network and through our online store.



**Rieny Rijnen**  
Founder & CEO

Our design services offer solid and accredited competences in the medical and embedded solutions fields to enable our customers to fast track their development by embedding our competences.

Our products exist of System on Modules, Carrier Boards, development Kits and IP blocks. All these solutions are compatible and combinable. We take the greatest care in making sure both the hardware and the software part of our solutions are of high quality and includes the latest updates available.

Commercial contacts who are looking for experts in the field of embedded (medical) solutions and embedded products would be helped by our solutions.



**Eric van der Laak**  
Director Projects

Topic bietet ein umfassendes Ökosystem für eingebettete Beschleunigungsösungen. Wir sind Experte im Bereich Entwicklung von Medizinprodukten für unsere Kunden und unsere eigenen eingebetteten Produktlösungen. Unsere Produkte werden mithilfe eines schnell wachsenden Vertriebsnetzwerks und unseren Online-Shop weltweit vertrieben.

Unsere Design-Dienstleistungen bieten solide und anerkannte Kompetenzen im Bereich medizinische und eingebettete Lösungen, die es unseren Kunden ermöglichen, ihre Entwicklung durch Einbettung unserer Kompetenzen schnell nachzuverfolgen.

Unsere Produkte bestehen als System aus Modulen, Trägerplatten, Entwicklungs-Kits und IP-Blöcke. All diese Lösungen sind kompatibel und lassen sich miteinander kombinieren. Wir achten äußerst sorgfältig darauf, dass Hard- und Software unserer Lösungen qualitativ hochwertig sind und dies beinhaltet, dass die neuesten Updates verfügbar sind.

Wir streben Handelsbeziehungen mit Partnern an, die Experten im Bereich eingebettete (medizinische) Lösungen und eingebettete Produkte suchen und die wir durch unsere Lösungen unterstützen können.

**TOPIC Embedded Systems**  
Eindhovenseweg 32c  
NL-5683 KH BEST  
PO Box 440  
NL-5680 AK BEST  
P: +31 499 336979  
M: +31 6 51405213  
M: +31 6 22605033  
E: rieny.rijnen@topic.nl  
E: eric.van.der.laak@topic.nl  
www.topic.nl

Clean air is an economical asset. Good air quality increases the quality of life where we live, learn and work, secures the quality of our food/ medicine/products and can warn us for oncoming danger. As air quality engineers, U.C. Technologies designs, builds turnkey and services systems that monitor and create the air quality needed. Our systems are used for access control, air pollution and odour reduction, a safe working/living environment, product/food safety, warning systems for fire/explosion risk. Being brand independent we realize optimal combinations of components from colleagues and U.C. Technologies' products.



**Ton Hauzer**  
Managing Director

Renowned names among our clientele are for instance: Philips, DSM, BASF, SCA, Oerlikon, Sulzer, VDL, Perfetti, KLM, Schiphol, Royal Dutch Army/Navy/Airforce, Wärtsila, Snecma, Air France, Douwe Egberts. Our patents and collaboration in European research projects confirm our continuous effort to remain among the best achievers in our sector.

We are open to any form of partnership aimed at creating better air quality solutions.

Saubere Luft ist ein wirtschaftliches Gut. Gute Luftqualität erhöht die Lebensqualität in der Umgebung, wo wir wohnen, leben und arbeiten, sichert die Qualität unserer Lebensmittel/Medizin/Produkte und kann uns vor anstehenden Gefahren warnen. Als Unternehmen, das sich mit Luftqualität beschäftigt, entwickelt und realisiert U.C. Technologies Turnkey- und Services-Systeme, die die benötigte Luftqualität überwachen und erzeugen. Unsere Systeme werden für die Zugangskontrolle, Verringerung von Luftverschmutzung und Geruchsunterbindung, sichere Arbeits-/Lebensumgebungen, Produkt-/ Nahrungsmittelsicherheit, Warnsystem für Brand-/Explosionsgefahren verwendet. Dank unserer Markenunabhängigkeit realisieren wir die optimale Kombination von Komponenten von Produkten unserer Mitbewerber und von U.C.-Produkten.

Zu unserem Kundenstamm gehören unter anderem folgende bekannte Namen: Philips, DSM, BASF, SCA, Oerlikon, Sulzer, VDL, Perfetti, KLM, Schiphol, Royal Dutch Army/Navy/Airforce, Wärtsila, Snecma, Air France, Douwe Egberts. Unsere Patente und Kooperationen mit europäischen Forschungsprojekten bestätigen unsere kontinuierlichen Anstrengungen, auch weiterhin zu den erfolgreichsten Unternehmen in unserer Branche zu gehören.

Wir sind offen für jede Art von Partnerschaft, die darauf abzielt, Lösungen für eine bessere Luftqualität zu erzielen.

**U.C. Technologies**  
Thorbeckestraat 75a  
NL-5301 NE Zaltbommel  
P: +31 418 680844  
F: +31 418 680813  
M: +31 6 53734688  
E: ton.hauzer@uctechnologies.nl  
www.uctechnologies.eu



Unitron is a high-end manufacturer of medical devices. An innovative partner of leading quality-driven market players, Unitron operates in various medical markets around the world. The production of medical devices is Unitron's core business, from prototyping and production engineering to the production and assembly of mechatronic and electronic parts.



**Anton Hermus**  
Sales Executive

Unitron produces more than 40 different devices each year in series ranging from one piece to in the ten thousands. Unitron works with flexible workstations in close cooperation with its clients, resulting in high flexibility, high quality, low stock levels and lower production costs. Unitron challenges all stakeholders to be critical and initiate improvement proposals with regard to technology, cost and quality.

Unitron is ISO 9001-2008, ISO 13485:2012 and Ministerial Ordinance 169 certificated. Our production department works according to the requirements of IPC-A-610D Class 2.

Unitron is offering production services for customers that share our commitment to quality, innovation, sustainability and end-customer satisfaction in the medical – and life science market.

Unitron ist ein Hersteller von Medizingeräten im High-End-Segment. Als innovativer Partner führender qualitätsbewusster Marktakteure ist Unitron in verschiedenen Medizinmärkten weltweit tätig. Die Produktion von Medizingeräten vom Entwickeln der Prototypen und der Entwicklung der Produktion bis hin zur Produktion und Montage mechatronischer und elektronischer Teile ist unser Kerngeschäft.

Unitron produziert über 40 verschiedene Geräte jedes Jahr in Serien von einem Stück bis in die Zehntausenden. Unitron arbeitet mit flexiblen Arbeitsstationen in enger Zusammenarbeit mit seinen Kunden, was zu hoher Flexibilität, hoher Qualität, niedrigen Lagerbeständen und niedrigeren Produktionskosten führt. Unitron fordert alle Interessengruppen auf, kritisch zu sein und Verbesserungsvorschläge hinsichtlich Technologie, Kosten und Qualität anzustoßen.

Unitron ist nach ISO 9001-2008, ISO 13485:2012 und Ministererlass 169 zertifiziert. Unsere Produktionsabteilung arbeitet gemäß den Anforderungen von IPC-A-610D Klasse 2.

Unitron bietet Produktionsdienstleistungen für Kunden, die unser Engagement für Qualität, Innovation, Nachhaltigkeit und Zufriedenheit der Endkunden im Medizin- und Life Science-Markt teilen.

**Unitron Group**  
Schansestraat 7  
NL-4515 RN IJzendijke  
P: +31 117 307300  
M: +31 6 23724390  
E: info@unitron.nl  
E: a.hermus@unitron-group.nl  
www.unitron.nl

## UNIVERSITEIT TWENTE.

The University of Twente is the only campus university in the Netherlands; divided over six faculties we provide more than fifty educational programmes. The University of Twente has a strong focus on personal development and talented researchers are given scope for carrying out pioneering research.

The research which enjoys a high profile both at home and internationally, has been accommodated in the multidisciplinary research institutes MESA+, CTIT and MIRA.

Apart from collaborations with the University, research is also joint in an academic-industry collaboration Center, the LEO Center for Service Robotics ([www.leorobotics.eu](http://www.leorobotics.eu)).

The RAM group has scientific and engineering expertise in Modelling, Control, Design, Vision, Imaging and Embedded Systems. Medical specialists in surgery and radiology are part time employed and there are numerous collaborations with the clinical practice due to the Technical Medicine education program. Facilities: a 300 m2 lab including a new rapid prototyping lab with multiple 3D printers, laser cutter, PCBs production facilities.

Die Universität von Twente ist die einzige Campus-Universität in den Niederlanden. Verteilt auf über sechs Fakultäten bieten wir über fünfzig Bildungsprogramme. Die Universität von Twente legt einen großen Schwerpunkt auf die persönliche Entwicklung und talentierte Forscher haben Freiraum für die Grundlagenforschung.

Die Forschung, die im In- und Ausland großes Ansehen genießt, ist in den fächerübergreifenden Forschungsinstituten MESA+, CTIT und MIRA untergebracht.

Neben der Zusammenarbeit innerhalb der Universität wird die Forschung auch in einem Kooperationszentrum zwischen Bildung und Industrie, dem LEO Center for Service Robotics ([www.leorobotics.eu](http://www.leorobotics.eu)) durchgeführt.

Die RAM-Gruppe verfügt über wissenschaftliche und Ingenieurserfahrungen bei Modellierung, Steuerung, Design, Vision, Bildgebung und Eingebettete Systeme. Medizinspezialisten für Operation und Radiologie sind teilzeitbeschäftigt und im Rahmen des Technik-Medizin-Bildungsprogramms gibt es zahlreiche Kooperationen mit der klinischen Praxis. Einrichtung: ein 300 m2 Labor mit neuem Labor für schnelles Prototyping mit mehreren 3D-Druckern, Laser Cutter, PCB-Produktionsanlagen.



**Stefano Stramigioli**  
Chair of the Robotics and Mechatronics Group

**Universiteit Twente**  
Drienerlolaan 5  
NL-7522 NB Enschede  
PO Box 217  
NL-7500 AE Enschede  
P: +31 534892626  
M: +31 612923516  
E: s.stramigioli@utwente.nl  
[www.utwente.nl](http://www.utwente.nl)  
[www.ce.utwente.nl](http://www.ce.utwente.nl)



VDL Enabling Technologies Group is a tier-one contract manufacturing partner, operating world-wide. VDL ETG is part of the VDL Groep, a family owned Dutch company with a strong balance sheet employing over 10,000 people.

Our customers are leading high-tech Original Equipment Manufacturing companies and users of advanced production lines with an outsourcing strategy to buy mechatronics on a high level.

Our goal is to outperform customer expectations in developing and delivering mechatronic solutions.

We have built our track record in the following global markets: semiconductor capital equipment, thin film deposition equipment for photovoltaic solar systems, analytical instruments, medical systems, aerospace & defense parts and systems and mechanization projects. Our services include development and engineering, prototyping, customer specific factory automation projects, series manufacturing of high-tech products in 'high-mix low-volume'.

VDL Enabling Technologies Group ist ein erstklassiges weltweit tätiges Unternehmen für Auftragsarbeiten im Fertigungsbereich. VDL ETG ist Teil der VDL Groep, einem niederländischen Familienunternehmen mit starker Bilanz und über 10.000 Beschäftigten.

Unsere Kunden sind führende High-Tech-Originalgerätehersteller und Nutzer moderner Produktionslinien, die für den Einkauf qualitativ hochwertiger Mechatroniklösungen auf eine Outsourcing-Strategie setzen.

Unser Ziel ist es, bei der Entwicklung und Lieferung von Mechatroniklösungen die Kundenerwartungen zu übertreffen.

In den folgenden globalen Märkten haben wir bislang Erfolge erzielt: Halbleiter-Betriebsgüter, Dünnfilm-Abscheidungsanlagen für Photovoltaiksysteme, Analyseinstrumente, medizinische Systeme, Teile und Systeme für die Luft- und Raumfahrt und Mechanisierungsprojekte. Zu unseren Dienstleistungen gehört die Entwicklung und Konstruktion, das Prototyping, kundenspezifische Fabrik-Automatisierungsprojekte, Serienfertigung von High-Tech-Produkten im Rahmen von 'High-mix low-volume'.



**Mark van Zutphen**  
Business Development Manager

**VDL ETG**  
Achtseweg Noord 5  
NL-5651 GG Eindhoven  
PO Box 80038  
NL-5600 JW Eindhoven  
P: +31 546540108  
M: +31 611315611  
E: mark.van.zutphen@vdlletg.com  
www.vdletg.com

The World Trade Center Twente is the only business platform in North East Netherlands that brings together internationally oriented companies, government and non-profit stakeholders, while leveraging the extensive global network to develop regional export and attracting foreign companies in the region.

We help local companies to succeed in global markets and foreign businesses in establishing durable activities in our region. We do so by providing international trade & matchmaking services, trade mission support, business networking events, market information and powerful connections to our partners, through 326 WTC locations in 92 countries worldwide.

In response to market developments within Life Sciences and Health sectors, and to meet potential demand in German market, we will be hosting a dedicated trade mission in course of April-May 2015. We are inviting German partners interested in these sectors to get in contact with us to participate in the mission.

Das World Trade Center Twente ist die einzige Wirtschaftsplattform im Nordosten der Niederlande, die international ausgerichtete Unternehmen, Regierungen und nicht-gewinnorientierte Organisationen zusammenbringt und gleichzeitig das umfangreiche globale Netzwerk nutzt, um den regionalen Export zu entwickeln und ausländische Unternehmen in die Region zu holen.

Wir unterstützen lokale Unternehmen, um an den globalen Märkten erfolgreich zu sein, und ausländischen Unternehmen helfen wir dabei, eine langfristige Tätigkeit in unserer Region aufzubauen. Zu diesem Zweck bieten wir internationale Handels- und Matchmaking-Dienstleistungen, Unterstützung bei Handelsmissionen, Wirtschafts-Networking-Events, Marktinformationen und starke Verbindungen zu unseren Partnern - dank 326 WTC-Standorten in 92 Ländern weltweit.

In Reaktion auf die Marktentwicklungen innerhalb des Sektors Life Sciences und Gesundheit und um der potenziellen Nachfrage aus dem deutschen Markt zu begegnen, richten wir im April/Mai 2015 eine spezielle Handelsmission aus. Wir laden interessierte deutsche Partner aus diesen Sektoren ein, sich mit uns in Verbindung zu setzen und an dieser Mission teilzunehmen.



**Freerk Faber**  
Director

**World Trade Center Twente**  
Sporstraat 114 – 8th floor  
NL-7551 CA Hengelo  
P: +31 742915604  
M: +31 610037877  
E: f.faber@wtctwente.eu  
www.wtctwente.de



**Rogier Blokdijk**  
Business Development Manager

**Cleantech Holland**  
Boerhaavelaan 40  
NL-2713 HX Zoetermeer  
PO Box 190  
NL-2700 AD Zoetermeer  
P: +31 79 3531295  
M: +31 6 83526941  
E: [info@cleantechholland.com](mailto:info@cleantechholland.com)  
[www.cleantechholland.com](http://www.cleantechholland.com)

FME / Cleantech Holland wishes to make a valuable contribution towards the achievement of the national, European and international climate objectives. It will do so by promoting the products and services of Dutch clean technology companies on the international markets.

Cleantech Holland is an export organization and platform for Dutch clean tech businesses, universities, governments, and nonprofit organizations.

Our aim is to promote the use of Dutch products, services, systems and innovations in the following fields:

- Renewable Energy
- Energy Infrastructure
- Energy Efficiency
- Energy Storage

The world is our market and we actively promote our solutions worldwide. We are committed to advancing sustainable solutions for benefit of the economy and the environment.

The tools we use to promote the Dutch Cleantech sector are; incoming and outgoing trade missions, Holland pavilions at international tradeshows and exhibitions, international matchmaking, study tours, promotion material and much more.

FME / Cleantech Holland möchte einen wertvollen Beitrag für das Erreichen der nationalen, europäischen und internationalen Klimaschutzziele leisten. Zu diesem Zweck fördert Cleantech die Produkte und Dienstleistungen niederländischer Unternehmen für saubere Technologie auf den internationalen Märkten.

Cleantech Holland ist eine Exportorganisation und fungiert als Plattform für niederländische Unternehmen für saubere Technologie, Universitäten, Regierungen und nicht-gewinnorientierte Unternehmen.

Unser Ziel ist es, die Verwendung niederländischer Produkte, Dienstleistungen, Systeme und Innovationen in folgenden Bereichen zu fördern:

- Erneuerbare Energie
- Energie-Infrastruktur
- Energie-Effizienz
- Energie-Speicherung

Die Welt ist unser Markt und wir fördern unsere Lösungen aktiv weltweit. Wir setzen uns für den Fortschritt nachhaltiger Lösungen zum Nutzen der Wirtschaft und der Umwelt ein.

Zur Förderung des niederländischen Cleantech-Sektors machen wir uns Folgendes zunutze: eingehende und ausgehende Handelsmissionen, Holland-Pavillions auf internationalen Messen und Ausstellungen, internationales Matchmaking, Studententouren, Werbematerial und vieles mehr.





**Koen Havlik**  
CEO

Algorithmica helps wind power operators and OEMs to increase wind farm availability and reduce O&M costs, which are up to 30% of the LCOE. Algorithmica PreMonition is predictive maintenance and performance monitoring software that uses all of the available data and self-learning algorithms to automate and scale your data analysis. Our first customers are Vattenfall and a top10 OEM from Germany.

The benefits that PreMonition offers are:

- Unparalleled predictions of failures. Reduce on cranes, boats, spare parts, and personnel costs.
- Automatically spot underperformance, such as turbine misalignment or forgotten curtailment.
- Plan maintenance in optimal weather conditions.
- Automatically detect defect sensors that can result in costly availability disputes.

We are still looking for a few early adopters that want to be among the firsts to use the solution that we're developing. We also joined this mission to learn about the market and validate some assumptions. I invite anyone with experience in this market for a conversation.

Algorithmica hilft Betreibern von Windkraftanlagen und OEMs, die Verfügbarkeit des Windparks zu erhöhen und die O&M-Kosten zu verringern, die bis zu 30 % der LCOE betragen können. Algorithmica PreMonition ist eine prädiktive Software zur Wartungs- und Leistungsüberwachung, die alle verfügbaren Daten und selbstlernenden Algorithmen verwendet, um Ihre Datenanalyse zu skalieren. Unsere ersten Kunden sind Vattenfall und ein Top 10 OEM aus Deutschland.

Die Vorteile, die PreMotion bietet, sind:

- Einzigartige Vorhersagen von Ausfällen. Senkung der Kosten für Krane, Boote, Ersatzteile und Personal.
- Automatisches Auffinden von Leistungsdefiziten wie Fehlansrichtung der Turbinen oder vergessene Reduzierung.
- Planung von Wartungsarbeiten bei optimalen Witterungsbedingungen.
- Automatische Detektion defekter Sensoren, die zu kostspieligen Rechtsstreitigkeiten über die Verfügbarkeit führen können.

Wir suchen noch nach einigen frühzeitigen Anwendern, die zu den ersten gehören möchten, die die von uns entwickelte Lösung verwenden. Wir nehmen außerdem an dieser Aufgabe teil, um mehr über den Markt zu erfahren und einige Annahmen zu bestätigen. Ich lade alle mit Erfahrungen in diesem Markt zu einem Gespräch ein.

**Algorithmica**  
Padualaan 8  
NL-3584 CH Utrecht  
P: +31 30 2270467  
M: +31 6 24980082  
E: koen@algorithmica.nl  
<http://algorithmica.nl>



**Peter Leenheer**  
Owner & Sales Manager

With more than 125 year's experience, Bonn & Mees Floating Sheerlegs is the oldest and most experienced company, operating sheerlegs, in Europe. The working area extends from the Rotterdam area within a radius of approximately 1.000 nautical miles.

Bonn & Mees has a fleet of 3 seaworthy sheerlegs, with a lifting capacity up to 1.800 tons. We can offer our clients a focused service, 24 hours a day, 7 days a week, a well qualified crew and a competent staff, both on board and in the project organization. Bonn & Mees is ISO 14001 and OHSAS 18001 certified.

Closely and continuously following market- and technical developments ensures a professional answer for the requirements of her clients.

Bonn & Mees operates and has extensive experience in the following markets: Offshore Installation and Wind Energy; Salvage; Civil Construction; Heavy Lifting; Shipbuilding and Breakbulk.



**Eric van Viersen**  
General Manager

Mit über 125 Jahren Erfahrung ist Bonn & Mees Floating Sheerlegs das älteste und erfahrenste Unternehmen Europas, das Schwimmkräne betreibt. Unser Einsatzgebiet erstreckt sich von der Region Amsterdam auf einen Radius von rund 1.000 Seemeilen.

Bonn & Mees verfügt über eine Flotte von 3 seetüchtigen Schwimmkränen mit einer Hebeleistung von bis zu 1.800 Tonnen. Wir bieten unseren Kunden gezielte Dienstleistungen, 24 Stunden am Tag, 7 Tage die Woche, mit hochqualifizierten Mitarbeitern und einem kompetenten Team, sowohl an Board als auch im Bereich Projektmanagement. Bonn & Mees ist nach ISO 14001 und OHSAS 18001 zertifiziert.

Wir halten uns kontinuierlich und genau über die Entwicklungen am Markt und in der Technik auf dem Laufenden. So stellen wir sicher, dass wir immer eine professionelle Antwort auf die Anforderungen unserer Kunden haben.

Bonn & Mees ist in folgenden Märkten tätig und verfügt hier über umfangreiche Informationen. Aufbau von Offshore- und Windkraftanlagen, Bergungen, Hoch- und Tiefbau, Schwerhubarbeiten und Stückfrachtgüter.

**Bonn & Mees**  
**Floating Sheerlegs**  
Sluisjesdijk 123  
NL-3087 AE Rotterdam  
P: +31 10 4290544  
M: +31 6 53347200  
M: +31 6 29471682  
E: [info@bonn-mees.com](mailto:info@bonn-mees.com)  
[www.bonn-mees.com](http://www.bonn-mees.com)





**Arie de Bruin**  
Director/owner

Goyello was founded in 2006 to develop affordable custom software solutions. Within 5 years' time Goyello became a full service software solution provider. Over 100 dedicated employees, working at 4 offices both in The Netherlands and Poland, are ready to attend to our customers' needs. We realize creative solutions to fulfill client's requirements. We also develop some good solutions ourselves and give our clients the opportunity to profit of these. Examples are our solutions for the (online) retail and insurance market. All solutions are user-friendly and add real value to your business.

Whether you are looking for Microsoft .Net, Sharepoint, Java or mobile application development, you will find it at Goyello. Goyello takes care of the total project from initial idea up to implemented solution. The Agile development process will be divided into multiple phases to have a clear overview of the progress.

Goyello wurde im Jahr 2006 gegründet, um kostengünstige maßgeschneiderte Lösungen zu entwickeln. Innerhalb von fünf Jahren hat sich Goyello zu einem Full-Service-Anbieter für Softwarelösungen entwickelt. Über 100 engagierte Mitarbeiter, die in 4 Büros in den Niederlanden und in Polen arbeiten, stehen bereit, um auf die Bedürfnisse unserer Kunden zu reagieren. Wir realisieren kreative Lösungen, um die Anforderungen unserer Kunden zu erfüllen. Darüber hinaus entwickeln wir auch selbst einige gute Lösungen und geben unseren Kunden die Gelegenheit, davon zu profitieren. Beispiele sind unsere Lösungen für den (Online-)Einzelhandel und den Versicherungsmarkt. Alle Lösungen sind nutzerfreundlich und stellen für Ihr Unternehmen einen echten Mehrwert dar.

Ob Sie nun nach Microsoft .Net, Sharepoint, Java oder eine Entwicklung für Mobilanwendungen, Sie finden es bei Goyello. Goyello kümmert sich um das gesamte Projekt von der ersten Idee bis hin zur implementierten Lösung. Der agile Entwicklungsprozess wird in verschiedene Phasen unterteilt, um eine klare Übersicht über den Prozess zu haben.

**Goyello**  
Binnendams 95  
NL-3373 AC Hardinxveld-  
Giessendam  
P: +31 707568022  
F: +31 848840222  
M: +31 6 39559201  
E: [secretariaat@goyello.com](mailto:secretariaat@goyello.com)  
[www.goyello.com](http://www.goyello.com)



**Sjoerd Peters**  
Business Manager Offshore Wind

Groningen Seaports manages two seaports in northern Netherlands, Delfzijl and Eemshaven. Eemshaven is ideally geographically located for the offshore wind parks in the North Sea. It also meets all of the requirements (maritime and otherwise) for an offshore wind facility. Eemshaven is expected to develop into the logistics hub of the Netherlands' offshore wind industry.

In recent years Eemshaven has become the backdrop to large-scale activities concerning the assembly and shipping of wind turbines. Eemshaven was used, for example, for the logistics activities of the Bard 1 wind park and the Alpha Ventus wind park, the first operational park in German waters.

A special part in the Eemshaven will be designed for maintenance and service operators. Moreover, dedicated jetties for crew tenders and supply vessels will be constructed to this location.

We would like to contact contractors and building firms, service and maintenance companies in the offshore wind industry.

Groningen Seaports leitet zwei Seehäfen im Norden der Niederlande, Delfzijl und Eemshaven. Eemshaven hat eine geographisch ideale Lage für den Betrieb von Offshore-Windanlagen in der Nordsee. Dieser Standort erfüllt darüber hinaus alle (maritimen und sonstigen) Anforderungen für eine Offshore-Windanlage. Es wird damit gerechnet, dass sich Eemshaven zum Logistik-Hub der niederländischen Offshore-Windenergiebranche entwickelt.

In den vergangenen Jahren ist Eemshaven Schauplatz für Montage und Verschiffung großformatiger Windkraftturbinen geworden. So wurde Eemshaven beispielsweise für die Logistikaktivitäten des Bard 1-Windparks und des Alpha Ventus-Windparks genutzt, dem ersten in deutschen Gewässern betriebenen Windpark.

Ein gesonderter Teil von Eemshaven wird für Wartungs- und Serviceanbieter vorbehalten. Darüber hinaus werden an diesem Standort Anleger speziell für Mannschaftstender und Versorgungsschiffe errichtet.

Wir suchen den Kontakt zu Bauunternehmern und Baufirmen, Service- und Wartungsunternehmen in der Offshore-Windenergiebranche.

**Groningen Seaports**  
Handelskade Oost 1  
NL-9934 AR Delfzijl  
PO Box 20004  
NL-9930 PA Delfzijl  
P: +31 596 640400  
M: +31 6 51416976  
E: [sp.peters@groningen-seaports.com](mailto:sp.peters@groningen-seaports.com)  
[groningen-seaports.com](http://groningen-seaports.com)  
[www.groningen-seaports.com](http://www.groningen-seaports.com)



ING is a global financial institution of Dutch origin, currently offering banking, investment, life insurance (NN Group) and retirement services. We draw on our experience and expertise, our commitment to excellent service and our global scale to meet the needs of a broad customer base, comprising individuals, families, small businesses, large corporations, institutions and governments.



**Alexander Alting von Geusau**  
Managing Director, Global Head of  
Utilities, Corporate Finance



**Rob van Veldhuizen**  
Managing Director at ING Corporate  
Finance

**ING Bank**  
Bijlmerplein 888  
NL-1102 MG Amsterdam  
PO Box 1800  
NL-1000 BV Amsterdam  
P: + 31 20 5767288  
E: Rob.van.Veldhuizen@ingcf.com  
www.ingcb.com

**ING London Branch**  
60 London Wall  
EC2M 5TQ London  
United Kingdom  
P: +44 20 77671606  
E: Alexander.Altling.von.Geusau@  
uk.ing.com  
www.ingcb.com

ING believes all sustainable progress is driven by people with the imagination and determination to improve their future and the futures of those around them. We empower people and organisations to realise their own vision for a better future – however modest or grand.

In Germany with more than 8 million customers ING is the third largest private bank and a reliable banking partner for German retail and corporate clients. ING operates under the labels of ING-DiBa and ING Bank in Germany. ING-DiBa has successfully developed as the oldest and largest direct bank in Europe and is one of the largest deposit banks and online brokers in Germany. ING Bank is looking to further expand its Commercial Banking business and offers a commercial banking franchise with local and on the ground presence.

ING ist ein globales Finanzinstitut mit niederländischer Herkunft, das heute Dienstleistungen in den Bereichen Banken, Investitionen, Lebensversicherungen (NN Group) und Rentendienstleistungen bietet. Wir profitieren von unseren Erfahrungen und unseren Kompetenzen, von unserem Engagement für exzellenten Service und von unserer globalen Größe. So können wir den Bedürfnissen einer vielfältigen Kundenbasis gerecht werden, die Einzelpersonen und Familien ebenso umfasst wie Kleinunternehmen, große Konzerne, Institutionen und Regierungsbehörden.

ING ist fest davon überzeugt, dass jeder nachhaltige Fortschritt von Menschen vorangebracht wird, die über die notwendige Vorstellungskraft und Entschlossenheit verfügen, um die Zukunft für sich und die Menschen in ihrer Umgebung zu verbessern. Wir befähigen Menschen und Organisationen, um ihre eigene Vision einer besseren Zukunft zu realisieren - egal wie bescheiden oder ehrgeizig diese sein mag.

In Deutschland ist ING mit über 8 Millionen Kunden die drittgrößte Privatbank und ein zuverlässiger Bankpartner für den deutschen Einzelhandel und deutsche Unternehmenskunden. In Deutschland ist ING unter den Bezeichnungen ING-DiBa und ING Bank tätig. ING-DiBa hat sich erfolgreich als die älteste und größte Direktbank in Europa entwickelt und ist eine der größten Depotbanken und Online-Broker in Deutschland. ING Bank möchte ihren Bereich Commercial Banking erweitern und bietet Commercial-Banking-Franchising mit lokaler Präsenz.



**Steve van Hulle**  
Bid Manager

**MPI Offshore**  
Haven Westzijde 21  
NL-4511 AR Breskens  
PO Box 28  
NL-4510 AA Breskens  
P: +31 117 384262  
M: +31 6 55686490  
E: commercial@nl.mpi-offshore.nl  
E: steve.van.hulle@  
nl.mpi-offshore.nl  
www.mpi-offshore.com

MPI Offshore is the company introduced a purpose designed and built Wind Turbine Installation Vessel (WTIV) – the MPI Resolution in 2003.

In 2011 and 2012 the MPI Adventure and MPI Discovery were added to the fleet, with a greater capacity both in cargo and crane capacity, 1,000MT, to install foundations up to 900MT, and the current Turbine types. January 2015 MPI acquired Victoria Mathias a 2011-built WTIV, which was renamed to MPI Enterprise. Key features include a 1,000MT-capacity main crane, a maximum operating depth of 45 metres.

MPI Offshore can offer individually or as complete packages

- WTIVs
- Sub-sea inter ray cable installations
- Full engineered packages for temporary and permanent works
- Project consultancy
- Case studies on ports, locations and projects
- Experienced construction crews
- SPMT manoeuvres and handling
- Design and Supply of mechanical and hydraulic handling equipment
- Support/crew transfer vessels

MPI Offshore ist das Unternehmen, das 2003 ein zweckmäßig designtes und gebautes Windturbinen-Installations-Schiff (WTIV) - die MPI Resolution, eingeführt hat.

2011 und 2012 wurde die Flotte um die MPI Adventure und die MPI Discovery erweitert, die eine größere Kapazität sowohl hinsichtlich Fracht als auch Kranleistung hatten und mit 1.000 MT in der Lage sind, Fundamente bis 900 MT und die aktuellen Turbinentypen zu installieren. Im Januar 2015 hat MPI die Victoria Mathias erworben, ein 2011 erbautes WTIV, das in MPI Enterprise umbenannt wurde. Zu den wichtigsten Merkmalen gehört ein Hauptkran mit einer Kapazität von 1.000 MT und einer maximalen Betriebstiefe von 45 Metern.

MPI Offshore kann Folgendes einzeln oder als Komplettpaket anbieten

- WTIVs
- Unterirdische Inter-Ray-Kabelanlagen
- Vollentwickelte Pakete für temporäre und permanente Arbeiten
- Projektberatung
- Fallstudien in Häfen, an Standorten und zu Projekten
- Erfahrene Konstruktionsteams
- SPMT-Manöver und -Handling
- Design und Lieferung von mechanischen und hydraulischen Handlinggeräten
- Support/Team-Transferschiffe



**Rob Borgonjen**  
Commercial Manager



**Cees Noordhoek**  
Director

**N-Sea Offshore Wind**  
Industrieweg 29  
NL-4301 RS Zierikzee  
PO Box 200  
NL-4300 AE Zierikzee  
P: +31 111 456000  
M: +31 6 14651246  
M: +31 6 10369925  
E: r.borgonjen@n-sea.com  
E: c.noordhoek@n-sea.com  
www.n-sea.com

N-Sea Offshore is an independent subsea contractor and specialist in survey & IMR services, provides vessel based diving, (W)ROV, ROTV and MFE (Mass Flow Excavation) operations for offshore assets, platforms, FPSOs, subsea cables & pipelines, offshore wind farms and other renewable operations in a safe, sound and swift manner minimizing impact on production and environment.

Services: installation support, inspection, maintenance, UXO survey-identification and removal, geophysical /geotechnical surveys and positioning.

N-Sea Offshore ist ein unabhängiges Untersee-Unternehmen, das sich auf Prüf- und IMR-Dienstleistungen spezialisiert hat und schiffsbasiertes Tauchen, (W)ROV-, ROTV- und MFE- (Mass Flow Excavation)-Tätigkeiten für Offshore-Anlagen, Plattformen, FPSO, Unterseekabel und -pipelines, Offshore-Windanlagen und Anlagen für andere erneuerbare Energieformen auf sichere, gründliche und schnelle Art und Weise anbietet, wodurch die Auswirkungen auf Produktion und Umwelt minimiert werden.

Dienstleistungen: Support bei der Installation, Inspektion, Wartung, UXO-Prüfungen - Identifikation und Abtransport, geophysische/geotechnische Prüfung und Positionierung.



**Erwin Coolen**  
Founder & Director



**Maarten de Keijzer**  
Founder & Director

**OutSmart**  
Markweg 1a  
NL-6883 JL Velp  
PO Box 5253  
NL-6802 EG Arnhem  
P: +31 88 8450000  
M: +31 6 20096670  
M: +31 6 51677681  
E: info@out-smart.eu  
www.out-smart.eu

Currently operating nearly 600 MW of on- and offshore wind energy & working in seven different offshore wind projects in five different countries.

OutSmart is the European independent partner (including offices in Emden and Hamburg) during the development, construction and operations of wind energy projects. The company takes expertise upstream and is involved in projects as early as possible, so that cost of energy can be lowered and risks will be mitigated.

Every windmill counts!

OutSmart's goal is to strengthen the position of wind energy, thus making a substantial contribution to the energy outlook and working towards a less polluted world.

**Management Consulting**

- Executive Input for Technology and Costs
- Contract Design and Negotiation

**Responsibility Take-over**

- Interim Management in Projects
- Technical Operation 24/7 On- and Offshore

**Project Structuring**

- Key Concepts for Quality, HSE, O&M
- Project Setup incl. soft and hard tools

**Practical Field Work**

- Manufacturing and Construction Surveillance
- Wind Turbine Inspection
- Operational Data Analysis

Derzeit betreiben wir rund 600 MW an On- und Offshore-Windkraftanlagen und arbeiten an sieben unterschiedlichen Offshore-Windkraftprojekten in fünf verschiedenen Ländern.

OutSmart ist der unabhängige europäische Partner (mit Niederlassungen in Emden und Hamburg) während der Entwicklung, dem Bau und Betrieb von Windenergieprojekten. Das Unternehmen setzt mit seiner Expertise so früh wie möglich während des Projektablaufs an, so dass die Energiekosten gesenkt und Risiken abgedeckt werden können.

Jedes Windrad zählt!

Das Ziel von OutSmart ist es, die Position der Windenergie zu stärken und so einen substanziellen Beitrag für die künftige Entwicklung der Energieversorgung und eine Welt mit weniger Umweltverschmutzung zu leisten.

**Management-Beratung**

- Anregungen auf Executive-Ebene zu Technologie und Kosten
- Vertragsentwurf und -verhandlung

**Übernahme von Verantwortung**

- Interims-Management von Projekten
- Technischer Betrieb rund um die Uhr on- und offshore

**Projektstrukturierung**

- Zentrale Konzepte für Qualität, Gesundheit, Sicherheit und Umwelt, O&M
- Aufbau von Projekten einschl. weichen und harten Tools

**Praktische Arbeit vor Ort**

- Überwachung von Herstellung und Konstruktion
- Inspektion von Windturbinen
- Analyse von Betriebsdaten

# robin



**Siete Hamminga**  
CEO

Robin is entirely dedicated to the development of radars, specifically for bird monitoring in both wind farms and aviation. Its mission is to increase flight safety for humans, bats and birds.

Robin systems offer unique capabilities. It can detect birds at distances up to 10 kilometres, all around, day and night. It visualizes and logs hundreds of birds simultaneously including their size, speed, direction, flight path and location in meters accurate. This data enables the identification of patterns in bird behaviour.

Robin originated in the eighties as a project within the Dutch Research Institute TNO. In cooperation with the Royal Dutch Air Force and later the European Space Agency (ESA), they started developing unique algorithms to use radar for bird strike prevention. The technology became commercially available in 2010 and is currently operational at 17 locations in Europe.

Robin ist vollkommen auf die Entwicklung von Radaren spezialisiert, speziell für die Vogelüberwachung für Windkraftanlagen und die Luftfahrt. Seine Mission ist die Steigerung der Flugsicherheit für Menschen, Fledermäuse und Vögel.

Das Robin-System bietet einzigartige Möglichkeiten. Es kann Vögel in einer Entfernung von bis zu 10 Kilometern Tag und Nacht im gesamten Umkreis erkennen. Es visualisiert und protokolliert Hunderte Vögel gleichzeitig, einschließlich Größe, Geschwindigkeit, Richtung, Flugstrecke und Ort in einer Genauigkeit von Metern. Mit diesen Daten ist die Identifikation von Verhaltensmustern der Vögel möglich.

Robin wurde in den 80-er Jahren als Projekt des niederländischen Forschungsinstituts TNO gegründet. In Zusammenarbeit mit der Königlich-niederländischen Luftwaffe und später mit der European Space Agency (ESA) begann die Entwicklung einzigartiger Algorithmen zum Einsatz von Radar für die Verhinderung von Zusammenstößen mit Vögeln. Die Technologie wurde 2010 kommerziell verfügbar und wird derzeit an 17 Standorten in Europa eingesetzt.

**Robin Radar Systems**  
Mercuriusweg 1-A  
NL-2516 AW The Hague  
P: +31 88 7008700  
M: +31 6 47104106  
E: siete.hamminga@robinradar.com  
www.robinradar.com

**Seaway Heavy Lifting**



**Richard van Aurich**  
Managing Director  
SHL Contracting Germany

Seaway Heavy Lifting is a leading offshore contractor in the global Oil & Gas and Renewables industry, offering tailored T&I and EPCI solutions. By utilizing our highly skilled and motivated workforce, quality assets and continuous focus on new technologies we provide our clients with safe, effective and added value solutions.

Seaway Heavy Lifting owns and operates crane vessels Stanislav Yudin and Oleg Strashnov, which have a revolving lift capacity of 2,500mt and 5,000mt respectively.

Seaway Heavy Lifting ist ein führender Offshore-Bauunternehmer in der globalen Öl- und Gas- und in der Erneuerbare Energien-Branche und bietet maßgeschneiderte T&I- und EPCI-Lösungen. Dank unserer hochqualifizierten und motivierten Mitarbeiter, Qualitätsprüfungen und dem kontinuierlichen Fokus auf neue Technologien bieten wir unseren Kunden sichere und effektive Lösungen, die einen Mehrwert bringen.

Seaway Heavy Lifting besitzt und betreibt die Kranschiffe Stanislav Yudin und Oleg Strashnov, die eine über eine revolvierende Hebekapazität von 2.500 Metern bzw. 5.000 Metern haben.

**Seaway Heavy Lifting**  
Albert Einsteinlaan 50  
NL-2719 ER Zoetermeer  
P: +31 79 3637700  
www.shl.com.cy

**SHL Contracting Germany**  
Neuer Wall 63  
20354 Hamburg  
P: +49 40 822186148  
M: +49 151 67713793  
E: raurich@shl.nl



**Eric Finé**  
Business Development Manager

Smulders Projects International is a project management and engineering company, specialized in foundations for offshore wind. In 2002 Smulders Group started with the construction of steel monopile foundations and transition pieces. Today more than 1.000 offshore foundations have been manufactured by Smulders.

Smulders Projects International, subsidiary of the Smulders Group, is an international organization employing around 800 staff, across four main facilities: Iemants, Willems, Smulders Projects and Spomasz.

The Group has over 50 years of experience in the engineering, construction, supply and assembly of steel constructions and has an annual capacity of more than 50.000 ton. The core activities are subdivided over 3 market segments: Wind & Renewables, Offshore Oil & Gas and Civil & Industry.

Smulders Group combines its several production facilities over Europe with a specific set-up and capabilities to optimize production and costs. The joined 'forces' make Smulders Group fast and flexible in this market. Through strategic partnerships Smulders Group is not limited to steel, but can offer complete solutions to the clients.

Smulders Projects International ist ein Projektmanagement- und Entwicklungsunternehmen, das sich auf die Fundamente für Offshore-Windanlagen spezialisiert hat. 2002 begann die Smulders Gruppe mit der Konstruktion von Fundamenten aus einfachen Stahlpfeilern und Verbindungsteilen. Bis heute hat Smulders über 1.000 Offshore-Fundamente hergestellt.

Smulders Projects International, ein Tochterunternehmen der Smulders Group, ist ein internationales Unternehmen mit rund 800 Mitarbeitern in vier Hauptstandorten: Iemants, Willems, Smulders Projects und Spomasz.

Die Gruppe hat über 50 Jahre Erfahrung mit der Entwicklung, Konstruktion, Lieferung und Montage von Stahlkonstruktionen mit einer Kapazität von jährlich über 50.000 Tonnen. Die Hauptaktivitäten sind in drei Marktsegmente unterteilt: Windkraft und erneuerbare Energien, Offshore-Öl- und Gasförderung sowie Hoch- und Tiefbau und Industrie.

Die Smulders Group kombiniert ihre Fertigungsanlagen in ganz Europa mit einem spezifischen Aufbau und Kapazitäten zur Optimierung von Produktion und Kosten. Die vereinten 'Kräfte' machen die Smulders Gruppe schnell und flexibel in diesem Markt. Dank strategischer Partnerschaften ist die Smulders Group nicht auf Stahl beschränkt

**Smulders Projects International**  
Industrieweg 2  
NL-5731 HR Mierlo  
P: +32 14 672281  
M: +32 4 71973417  
E: info@smulders-projects.com  
E: eric.fine@iemco.be  
www.smulders-projects.com



**Arie van der Neut**  
Architect|Partner

Studioninedots is an Amsterdam-based architecture and urban design practice with an international portfolio of diverse projects ranging from housing to urban concepts.

Our practice excels in projects that transform complex urban sites, interweaving the built environment with the social fabric of a city. We specialize in infill projects that (re)use unoccupied city sites to maximise scarce land and curb urban sprawl. These are often 'impossible' locations with complex conditions that require innovative solutions, for instance, on derelict sites. By distilling the issue, we discover the project's essence that will drive its architecture. Simultaneously these dynamic sites inspire new collective ways of living.

Our integrated, proactive and research-based approach, and extensive experience delivers a coherent end-result. Our success with urban transformation projects in the Netherlands – a leader in this field – and new types of collective architecture has inspired us to share this knowledge with partners abroad who face similar urban challenges.

Studioninedots ist ein in Amsterdam ansässiges Architektur- und Stadtplanungsbüro mit einem internationalen Portfolio, das verschiedenste Projekte, von Wohnbauten bis hin zu Stadtplanungskonzepten umfasst.

Unser Büro glänzt mit Projekten, die komplexe urbane Bereiche transformieren und die gebaute Umwelt mit dem sozialen Geflecht einer Stadt verknüpfen. Wir haben uns auf Baulücken-Projekte spezialisiert, die ungenutzte Flächen in der Stadt (wieder)verwenden, um den knappen Platz maximal zu nutzen und die urbane Ausbreitung zu bremsen. Oft sind das 'unmögliche' Standorte mit komplexen Bedingungen, die innovative Lösungen erfordern, beispielsweise auf Brachflächen. Indem wir das Problem herausarbeiten, erkennen wir das Wesen des Projekts, das maßgeblich für seine Architektur werden wird. Gleichzeitig inspirieren diese dynamischen Standorte neue kollektive Lebensformen.

Dank unserer integrierten, proaktiven und forschungsbasierten Herangehensweise und dank unserer umfangreichen Erfahrungen sind wir in der Lage, ein kohärentes Endergebnis zu liefern. Unser Erfolg mit Projekten zur urbanen Transformation in den Niederlanden - wir sind ein Marktführer in diesem Bereich - und neuen Formen der kollektiven Architektur hat uns dazu inspiriert, dieses Wissen an ausländische Partner weiterzugeben, die vor ähnlichen urbanen Herausforderungen stehen.

**Studioninedots**  
Krelis Louwenstraat 1 (B28)  
NL-1055 KA Amsterdam  
P: +31 20 4889269  
M: +31 6 53516349  
E: ant@studioninedots.nl  
www.studioninedots.nl



**Jos Korver**  
Founder/Director

TecLine International supplies technical staff. From sales offices in Germany and the Netherlands and various recruitment offices throughout Europe TecLine supplies trained and experienced professionals in the electrical and construction sectors, both on- and offshore. The well trained technicians work on projects in energy, petrochemicals, offshore, heavy industry and infrastructure. As experienced partner in the supply of technical personnel since 1976, we develop customized solutions. Besides that TecLine has developed a fully web based logistics tool in order to proceed the services rendered. Our technical staff from different EU countries is deployed on projects mostly in Germany and the Netherlands, but also in other European countries.

#### Desired Contacts

The wind industry requires a high degree of quality and safety in the production/installation of windmills. Moreover, the sector is characterized by different working hours and a mobility challenge when working offshore.

TecLine would like to bring its services to the attention of companies active in the wind energy sector and in need of a professional international supplier of appropriately trained technical personnel from the EU.

Tecline International liefert technisches Personal. Von Vertriebsbüros in Deutschland und den Niederlanden, sowie verschiedenen Rekrutierungsbüros in ganz Europa stellt TecLine ausgebildete und erfahrene Fachkräfte aus der Elektro- und Metallindustrie, beide sowohl On- und Offshore, zur Verfügung. Die gut ausgebildeten Fachkräfte arbeiten an Projekten im Bereich Energie, Petrochemie, Offshore, Schwerindustrie und Infrastruktur. Seit 1976 entwickeln wir als erfahrener Geschäftspartner in der Gestellung von technischem Personal kundenspezifische Lösungen. Unter Anderem hat TecLine eine komplett webbasierte Logistik Applikation entwickelt, um die Dienstleistungen weiter zu entwickeln. Unser technisches Personal aus verschiedenen EU-Ländern wird vor allem auf Projekten in Deutschland und den Niederlanden, aber auch in anderen europäischen Ländern, eingesetzt.

#### Erwünschte Kontakte.

Die Windindustrie erfordert ein hohes Maß an Qualität und Sicherheit bei der Herstellung / Montage von Windkraftanlagen. Darüber hinaus kennzeichnet sich dieser Sektor durch unterschiedliche Arbeitszeiten und ist bei Offshore-Arbeiten eine Herausforderung an die Mobilität.

TecLine möchte seine Dienstleistungen den Unternehmen der Windenergiebranche vorstellen, die einen professionellen Anbieter von entsprechend geschultem Fachpersonal aus der EU benötigen.

**TecLine**  
Paasheuvelweg 34a  
NL-1105 BJ Amsterdam  
P: +31 20 5659130  
M: +31 6 53472384  
E: j.korver@tecline.com  
www.tecline.com



**Edwin van de Brug**  
Business Development Manager

Van Oord operates around the world as a leading contractor for dredging, marine engineering and offshore energy projects (oil, gas and wind), offering innovative solutions to marine challenges. The company operates worldwide in more than fifty countries.

Van Oord is a private company with limited liability and its head office in Rotterdam, the Netherlands. Our employees are committed, entrepreneurial professionals who are passionate about water and technology. They understand that cooperation is crucial to achieving the best possible result. By being open and honest, they build mutual trust and respect.

Van Oord is a family-owned business offering marine solutions of value, both now and in the future. Safety, sustainability and continuity go hand in hand in this respect. Van Oord takes an interest in its value chain, which extends from suppliers to clients.

#### Mission statement

We are the leading international contractor for dredging, marine engineering and offshore projects (oil, gas and wind). We create innovative, sustainable solutions and safe working conditions in close cooperation with our clients.

Van Oord ist weltweit als führendes Bauunternehmen für Aushubarbeiten, Marinetechnik- und Offshore-Energieprojekte (Öl, Gas und Wind) tätig und bietet innovative Lösungen für maritime Herausforderungen. Das Unternehmen ist weltweit in über fünfzig Ländern tätig.

Van Oord ist ein privates Unternehmen mit beschränkter Haftung mit Hauptsitz in Rotterdam, Niederlande. Unsere Mitarbeiter sind engagierte Profis, die unternehmerisch vorgehen und sich für Wasser und Technologie begeistern. Sie verstehen, dass Kooperation eine entscheidende Voraussetzung dafür ist, das bestmögliche Ergebnis zu erzielen. Durch ihre Offenheit und Ehrlichkeit bauen sie gegenseitiges Vertrauen und Respekt auf.

Van Oord ist ein Familienunternehmen, das wertvolle Marinelösungen für heute und für die Zukunft bietet. Sicherheit, Nachhaltigkeit und Kontinuität gehen in dieser Hinsicht Hand in Hand. Van Oord engagiert sich für seine Wertschöpfungskette, die von den Zulieferern bis hin zu den Kunden reicht.

#### Mission

Wir sind das führende internationale Bauunternehmen für Erdaushubarbeiten, Marine- und Offshore-Projekte (Öl, Gas und Wind). Wir schaffen innovative, nachhaltige Lösungen und sichere Arbeitsbedingungen in enger Zusammenarbeit mit unseren Kunden.

#### Van Oord Projects

Schaardijk 211  
NL-3063 NH Rotterdam  
PO Box 44137  
NL-3006 HC Rotterdam  
P: +31 888262055  
M: +31 651492758  
E: edwin.vandebrug@vanoord.com  
www.vanoord.com

#### Van Oord Offshore Wind

Jan Blankenweg 2  
NL-4207 HN Gorinchem  
PO Box 458  
NL-4200 AL Gorinchem



**Zdravko Angelov**  
Managing Director

When building offshore wind farms, the steel foundations are one of the most costly parts of the construction. The conventional steel foundations account for almost 30% of the total investment costs. By damping the vibrations of the wind turbines through the seawater inside the foundation, the innovative ZeaDamper™ system from VizionZ Engineering revolutionizes the way foundations are engineered. By adding the ZeaDamper™, new offshore wind farms can be built on much smaller foundations, with a reduced diameter and wall thickness. Therefore, the use of the system realizes substantial cost savings on material and installation and offers an extension to conventional foundations for a more sustainable construction. Furthermore, with the ZeaDamper™, the wind farm maintenance costs can be reduced. The system also contains an active control system that generates and uploads data to the cloud for real-time monitoring and diagnostics.

Beim Bau von Offshore-Windkraftanlagen ist das Stahlfundament eines der kostspieligsten Teile der Konstruktion. Auf herkömmliche Stahlfundamente entfallen rund 30 % der Gesamtinvestitionskosten. Durch Dämpfung der Vibrationen der Windturbinen durch Meerwasser im Fundament revolutioniert das innovative ZeaDamper™-System von VizionZ Engineering die Entwicklung der Fundamente. Durch die Ergänzung mit dem ZeaDamper™-System können neue Offshore-Windanlagen auf wesentlich kleineren Fundamenten errichtet werden und kommen mit einem geringeren Durchmesser und geringeren Wanddicken aus. Durch den Einsatz des Systems werden somit erhebliche Einsparungen an Material- und Installationskosten realisiert und es bietet eine Erweiterung herkömmlicher Fundamente zu einer nachhaltigeren Konstruktion. Darüber hinaus können mithilfe von ZeaDamper™ die Wartungskosten des Windparks reduziert werden. Das System umfasst außerdem ein aktives Steuerungssystem, das Daten für die Echtzeit-Überwachung und -Diagnose generiert und in die Cloud hochlädt.

**VizionZ Engineering**  
Molengraaffsingel 12  
NL-2629 JD Delft  
P: +31 707446724  
M: +31 613417785  
E: info@vizionz.nl  
www.vizionz.nl



**Muriel van der Hulst**  
Development Manager

Volker Stevin International is a reliable, capable and stable construction partner realising marine projects for the global energy and civil sector with safety and sustainability as top priorities. As an innovative contractor we conduct the design, management, logistics, transport and installation for offshore structures and foundations and offer fully integrated solutions to help clients reach their offshore potential. In addition, Volker Stevin International focuses on marine structures such as jetties, bridges and quays and the immersion of large concrete structures such as tunnels, caissons and gravity based structures.

Volker Stevin International is an independent operating subsidiary of VolkerWessels, a Dutch group of more than 120 companies with an annual revenue of € 4.9 billion and 14,500 employees. We make extensive use of technology, motivated staff and shared knowledge between the VolkerWessels companies to deliver powerful results while minimising risks and complexities inherent to offshore construction.



**Marcel van Bergen**  
Managing Director

Volker Stevin International ist ein zuverlässiger, leistungsstarker und stabiler Partner für die Konstruktion von Marineprojekten für den globalen Energie- und Hoch- und Tiefbausektor, bei dem Sicherheit und Nachhaltigkeit oberste Priorität haben. Als innovativer Auftragnehmer kümmern wir uns um Entwicklung, Management, Logistik, Transport und Installation von Offshore-Strukturen und Fundamenten und bieten vollintegrierte Lösungen, mit denen wir unsere Kunden darin zu unterstützen, ihr Offshore-Potenzial zu verwirklichen. Darüber hinaus konzentriert sich Volker Stevin International auf Marinestrukturen wie Anleger, Brücken und Kais sowie das Versenken großer Betonstrukturen wie Tunnel, Caissons und schwerkraftbasierte Strukturen.

Volker Stevin International ist ein unabhängig agierendes Tochterunternehmen von VolkerWessels, einer niederländischen Gruppe mit über 120 Unternehmen und einem Jahresumsatz von € 4,9 Mrd. und 14.500 Mitarbeitern. Wir machen gemeinsam mit allen VolkerWessels-Unternehmen umfangreichen Gebrauch von unseren Technologien, motivierten Mitarbeitern und Kenntnissen, um leistungsstarke Ergebnisse zu liefern und gleichzeitig Risiken und Komplexitäten zu minimieren, die inhärent zur Offshore-Konstruktion gehören.

**Volker Stevin International**

Korenmolenaar 2  
NL-3447 GG Woerden  
PO Box 203  
NL-3440 AE Woerden  
P: +31 348490300  
M: +31 6 30050502  
M: +31 6 46005252  
E: mvanderhulst@volker-stevin.com  
E: mvanbergen@volker-stevin.com  
www.volker-stevin.com



## CEO Delegation



### **VNO-NCW**

PO Box 93002  
NL-2509 AA The Hague  
[www.vno-ncw.nl](http://www.vno-ncw.nl)

Hans de Boer  
President / Business Delegation Leader



### **ING Group / ING-DiBa**

Theodor-Heuss-Allee 2  
D-60486 Frankfurt am Main  
[www.ingbank.de](http://www.ingbank.de)  
[www.ing-diba.de](http://www.ing-diba.de)

Roland Boekhout  
CEO of ING DiBa / Head of ING Germany & Austria



### **NXP Semiconductors**

Gerstweg 2  
NL-6534 AE Nijmegen  
[www.nxp.com](http://www.nxp.com)

Richard Clemmer  
President and CEO



### **Royal Philips**

Französische Str. 24  
D-10117 Berlin  
[www.philips.de](http://www.philips.de)

Peter Vullings  
CEO of Philips DACH





**Randstad Holding**  
 PO Box 12600  
 NL-1100 AP Amsterdam  
 www.randstad.com

Jacques van den Broek  
 CEO and Chairman of the Executive Board



**Royal Vopak**  
 Alter Rethedamm 2  
 D-21107 Hamburg  
 www.vopak.com

Janhein van den Eijnden  
 Managing Director Vopak Germany



**Royal Dutch Shell**  
 PO Box 162  
 NL-2501 AN The Hague  
 www.shell.nl

Peter Blauwhoff  
 CEO Deutsche Shell Holding



**VNO-NCW**  
 PO Box 93002  
 NL-2509 AA The Hague  
 www.vno-ncw.nl

Mechteld Oomen  
 Deputy Director International Economic Affairs



**Stage Entertainment**  
 PO Box 75182  
 NL-1070 AD Amsterdam  
 www.stage-entertainment.com

Jacques Kuyf  
 Chief Commercial Officer



**TenneT**  
 PO Box 718  
 NL-6800 AS Arnhem  
 www.tennet.eu

Mel Kroon  
 CEO



**Unilever Deutschland**  
 Am Strandkai 1  
 D-20457 Hamburg  
 www.unilever.de

Ulli Gritzuhn  
 General Manager Unilever DACH

# Official Delegation

## Ministry of Foreign Affairs



### Ministry of Foreign Affairs

PO Box 20061  
NL-2500 EB The Hague  
P: +31 70 348 6486  
[www.government.nl/ministries/bz](http://www.government.nl/ministries/bz)

Lilianne Ploumen

Minister for Foreign Trade and Development Cooperation



### Ministry of Foreign Affairs

PO Box 20061  
NL-2500 EB The Hague  
P: +31 70 348 4242  
E: [simon.smits@minbuza.nl](mailto:simon.smits@minbuza.nl)  
[www.government.nl/ministries/bz](http://www.government.nl/ministries/bz)

Simon Smits

Director-General for Foreign Economic Relations



### Ministry of Economic Affairs

PO Box 20061  
NL-2500 EB The Hague  
P: +31 70 348 4380  
E: [vincent.storimans@minbuza.nl](mailto:vincent.storimans@minbuza.nl)  
[www.government.nl/ministries/bz](http://www.government.nl/ministries/bz)

Vincent Storimans

Private Secretary to the Minister



### Ministry of Foreign Affairs

PO Box 20061  
NL-2500 EB The Hague  
P: +31 70 348 6486  
E: [herman-van.gelderen@minbuza.nl](mailto:herman-van.gelderen@minbuza.nl)  
[www.government.nl/ministries/bz](http://www.government.nl/ministries/bz)

Herman van Gelderen

Spokesperson



### Ministry of Foreign Affairs

PO Box 20061  
NL-2500 EB The Hague  
P: +31 70 348 6883  
M: +31 652503368  
E: [vera.mulder@minbuza.nl](mailto:vera.mulder@minbuza.nl)  
[www.government.nl/ministries/bz](http://www.government.nl/ministries/bz)

Vera Mulder

Policy Advisor International Business

## Ministry of Economic Affairs | Netherlands Enterprise Agency



### Ministry of Economic Affairs | Netherlands Enterprise Agency

PO Box 93144  
NL-2509 AC The Hague  
P: +31 88 602 1146  
E: [karin.schipper@rvo.nl](mailto:karin.schipper@rvo.nl)  
[www.rvo.nl](http://www.rvo.nl)

Karin Schipper

Project Manager Economic Missions

Contact details  
Embassy Berlin



**Embassy of the Kingdom of the Netherlands**  
Klosterstraße 50  
D-10179 Berlin  
P: +49 30 2095 6302  
E: bln-cdp@minbuza.nl  
www.niederlandeweb.de

Monique van Daalen  
Ambassador



**Embassy of the Kingdom of the Netherlands**  
Klosterstraße 50  
D-10179 Berlin  
P: +49 30 2095 6209  
E: hanno.wurzner@minbuza.nl  
www.niederlandeweb.de

Hanno Wurzner  
Head of Economic Department



**Embassy of the Kingdom of the Netherlands**  
Klosterstraße 50  
D-10179 Berlin  
P: +49 30 2095 6211  
E: hidde.baars@minbuza.nl  
www.niederlandeweb.de

Hidde Baars  
Overall Coordinator / Project Manager



**Embassy of the Kingdom of the Netherlands**  
Klosterstraße 50  
D-10179 Berlin  
P: +49 30 2095 6214  
E: sabine.janssen@minbuza.nl  
www.niederlandeweb.de

Sabine Janssen  
Assistant Coordinator



**Embassy of the Kingdom of the Netherlands**  
Klosterstraße 50  
D-10179 Berlin  
P: +49 30 2095 6216  
E: sigrid.streifer@minbuza.nl  
www.niederlandeweb.de

Sigrid Streifer  
Creative Industries Coordinator



**Embassy of the Kingdom of the Netherlands**  
Klosterstraße 50  
D-10179 Berlin  
P: +49 30 2095 6215  
E: ri.verhamme@minbuza.nl  
www.niederlandeweb.de

Roos Verhamme  
Creative Industries Coordinator



**Embassy of the Kingdom of the Netherlands**  
Klosterstraße 50  
D-10179 Berlin  
P: +49 30 2095 6210  
E: julian.wolff@minbuza.nl  
www.niederlandeweb.de

Julian Wolff  
Off Shore Wind Industries Coordinator



**Embassy of the Kingdom of the Netherlands**  
Klosterstraße 50  
D-10179 Berlin  
P: +49 30 2095 6218  
E: joop.gilijamse@minbuza.nl  
www.niederlandeweb.de

Joop Gilijamse  
Officer for Science & Technology



**Embassy of the Kingdom of the Netherlands**  
Klosterstraße 50  
D-10179 Berlin  
P: +49 30 2095 6317  
E: peter.bergema@minbuza.nl  
www.niederlandeweb.de

Peter Bergema  
Coordinator Facilities & Transportation



**Embassy of the Kingdom of the Netherlands**  
Klosterstraße 50  
D-10179 Berlin  
P: +49 30 2095 6343  
E: sacha.rothenberger@minbuza.nl  
www.niederlandeweb.de

Sacha Rothenberger  
Spokesperson



Kathrin Konst  
Press Relations

**Embassy of the Kingdom of the Netherlands**  
Klosterstraße 50  
D-10179 Berlin  
P: +49 30 2095 6332  
E: kathrin.konst@minbuza.nl  
www.niederlandeweb.de



Karin Westra  
Coordinator Agriculture

**Embassy of the Kingdom of the Netherlands**  
Klosterstraße 50  
D-10179 Berlin  
P: +49 30 2095 6220  
E: karin.westra@minbuza.nl  
www.niederlandeweb.de

## Netherlands Business Support Office



Hartmut Rosowski  
Chief Representative NBSO Hamburg

**Netherlands Business Support Office**  
Stadthausbrücke 1-3  
D-20355 Hamburg  
P: +49 40 37644 460  
E: rosowski@nbso-hamburg.de  
www.nbso-hamburg.de



Patricia van der Werf  
Deputy Representative NBSO Hamburg

**Netherlands Business Support Office**  
Stadthausbrücke 1-3  
D-20355 Hamburg  
P: +49 40 37644 458  
E: vanderwerf@nbso-hamburg.de  
www.nbso-hamburg.de



Daniël Sonneveldt  
Chief Representative NBSO Stuttgart

**Netherlands Business Support Office**  
Friedrichstr. 15  
D-70174 Stuttgart  
P: +49 711 490 39 830  
E: sonneveldt@nbso-stuttgart.de  
www.nbso-stuttgart.de



## **Publication**

Netherlands Enterprise Agency  
The Hague, the Netherlands  
[www.hollandtrade.com](http://www.hollandtrade.com)

## **Production**

Xerox/OBT  
The Hague, The Netherlands

*Holland* 



Follow us on #NLGermany

[www.hollandtrade.com](http://www.hollandtrade.com)