

Postbus 718, 6800 AS Arnhem, Nederland  
College van Burgemeester en Wethouders van de gemeente  
Delfzijl  
Postbus 20000  
9930 PA DELFZIJL

DATUM 8 mei 2017  
ONZE REFERENTIE 000.144.21 0556513  
BEHANDELD DOOR  
TELEFOON DIRECT  
E-MAIL

**BETREFT** Wijziging aanvraag omgevingsvergunning Eemshaven Oudeschip - Vierverlaten 380 kV

Geachte College,

Op 29 januari 2016 heeft u een aanvraag omgevingsvergunning ontvangen voor de realisatie van de 380 kV hoogspanningsverbinding Eemshaven Oudeschip – Vierverlaten. De aanvraag heeft het OLO-kenmerk 1748437.

Ten aanzien van de ingediende omgevingsvergunning zijn de volgende wijzigingen doorgevoerd als gevolg van een tracéoptimalisatie:

- De bijlage *Gemeentelijke situatietekening met mastposities* (WAB003) is gewijzigd.
- De bijlage *Lengteprofielen met coördinaten en hoogtes van masten geleiders* (WAB004) is gewijzigd.
- De bijlage *Kadastrale gegevens per mastlocatie* (WAB005) is gewijzigd.
- De bijlage *Mastenlijst met technische tekeningen per masttypen met berekeningen* (WAB006) is gewijzigd. De bijlage is alleen gewijzigd op het specifieke onderdeel *Mastenlijst Noord – West 380 kV*. De overige onderdelen van de bijlage worden niet gewijzigd.
- De bijlage *Mastenboek met detailtekening per mast* (WAB010) is gewijzigd.

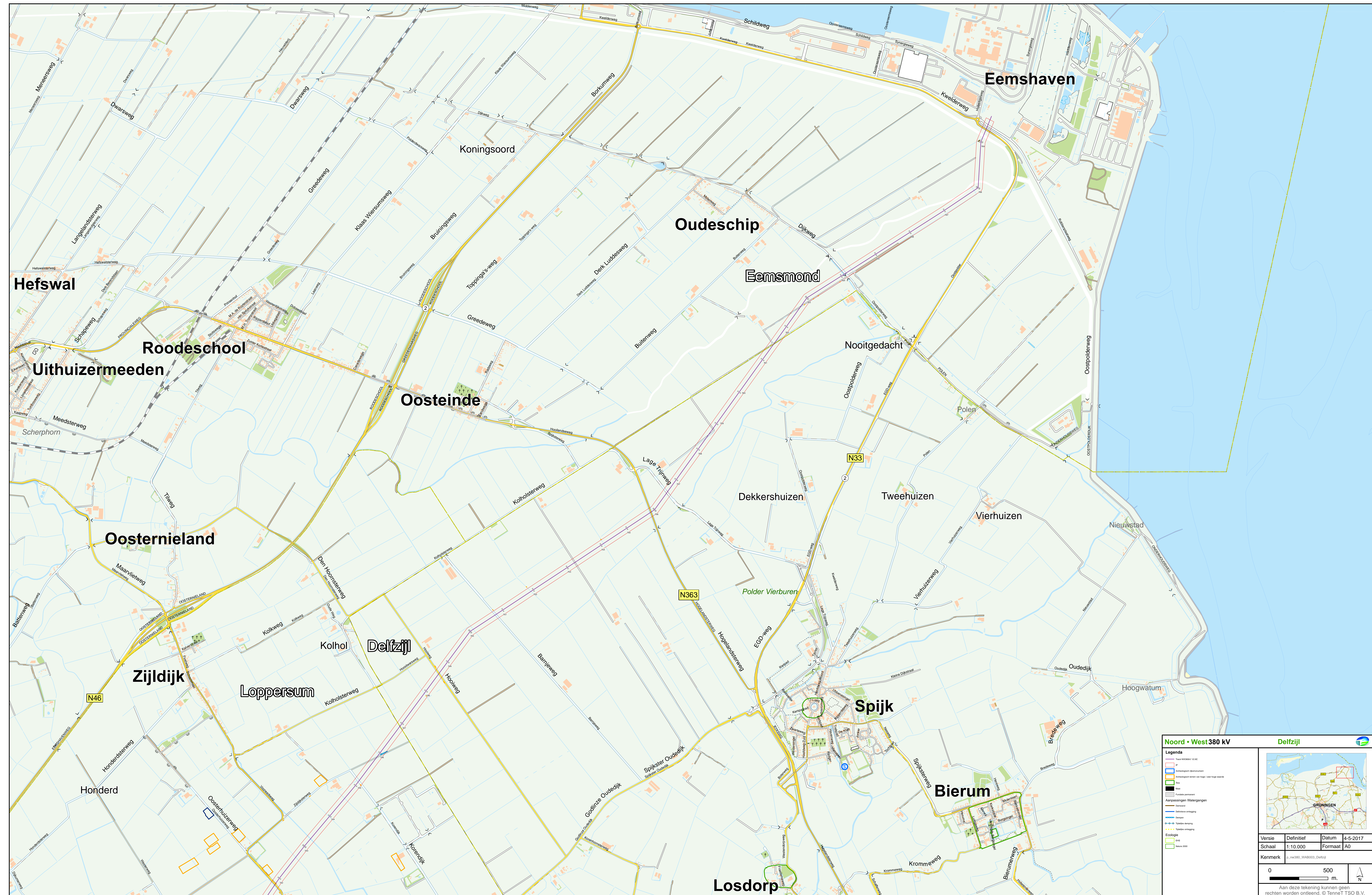
De wijzigingen hebben betrekking op de masten 759, 760 en 761.

De nieuwe bijlagen zijn als versie 2 (V2) toegevoegd aan de in het Omgevingsloket Online ingediende aanvraag en vervangen de eerder ingediende bijlagen van de vergunningaanvraag op bovengenoemde onderdelen.

Wij verwachten u hiermee voldoende te hebben geïnformeerd. Indien u een nadere toelichting behoeft, verzoeken wij u contact met ons op te nemen.

Hoogachtend,  
TenneT TSO B.V.





**Noord • West 380 kV** **Delfzijl**

**Legenda**

- Tracé 380kV 10 kV
- IP
- Aanpassingen Watergangen
- Definitieve ontginning
- Ontwerp
- Tentatieve ontginning
- Ecologische
- End
- Naar 2000

**Aanpassingen Watergangen**

- Ontwerp
- Definitieve ontginning
- Ontwerp
- Tentatieve ontginning

**Ecologische**

- End
- Naar 2000

**Versie** Definitief **Datum** 4-5-2017  
**Schaal** 1:10.000 **Formaat** A0

**Kenmerk** 0 500 m

Aan deze tekening kunnen geen rechten worden ontleend. © TenneT TSO B.V.







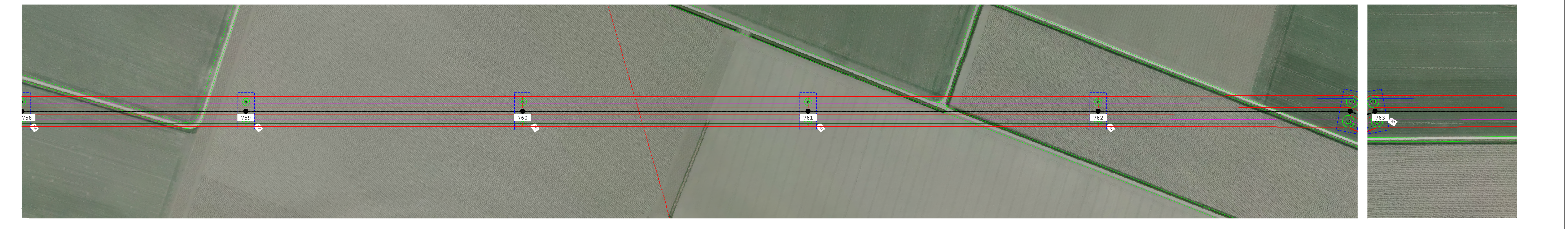
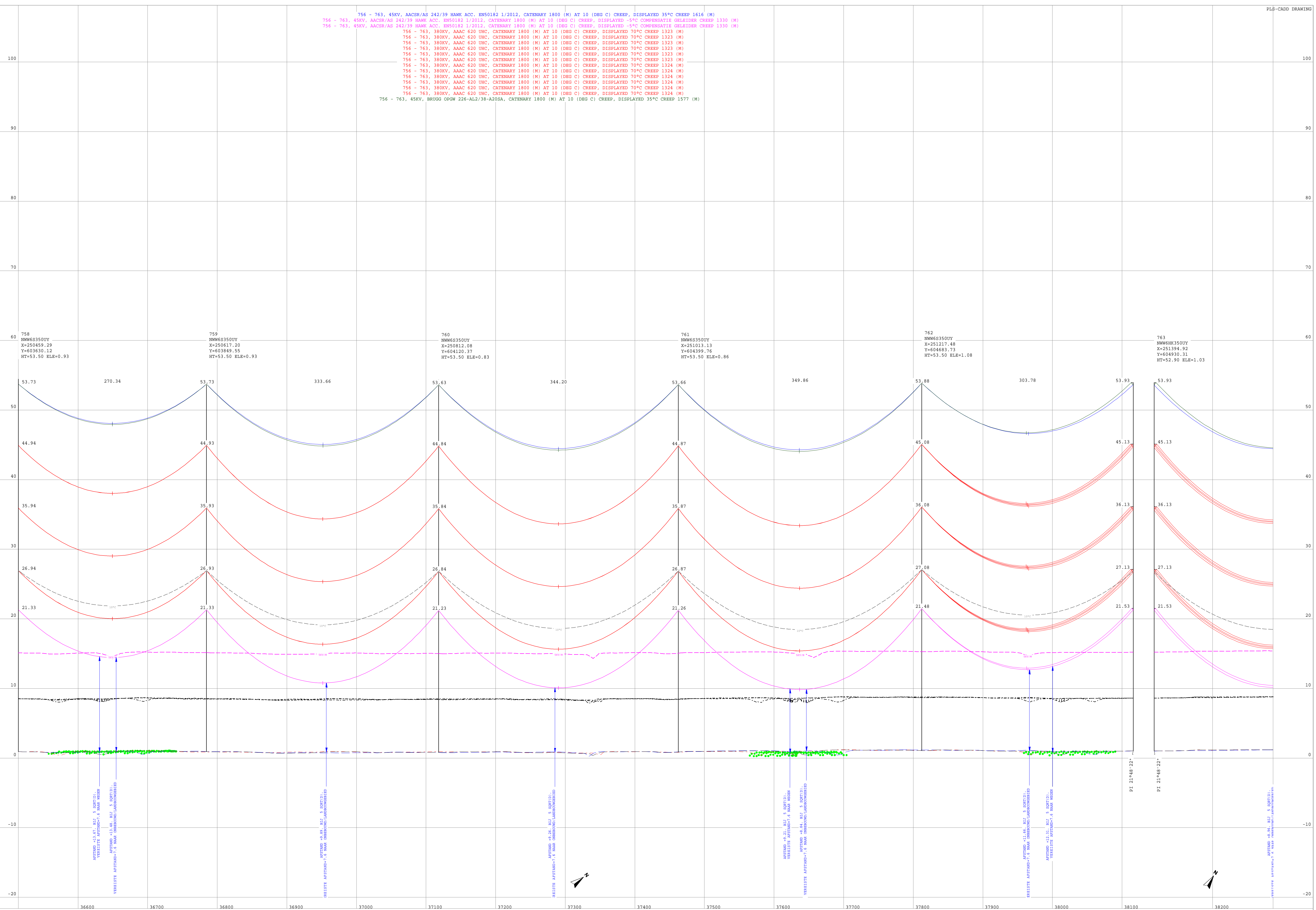








756 - 763, 45KV, AACSR/AS 242/39 HAWK ACC. EN50182 1/2012, CATENARY 1800 (M) AT 10 (D8G C) CREEP, DISPLAYED 35°C CREEP 1616 (M)  
758 - 763, 45KV, AACSR/AS 242/39 HAWK ACC. EN50182 1/2012, CATENARY 1800 (M) AT 10 (D8G C) CREEP, DISPLAYED -5°C COMPENSATIE GELEIDER CREEP 1330 (M)  
756 - 763, 380KV, AAAC 620 UHC, CATENARY 1800 (M) AT 10 (D8G C) CREEP, DISPLAYED 70°C CREEP 1323 (M)  
756 - 763, 380KV, AAAC 620 UHC, CATENARY 1800 (M) AT 10 (D8G C) CREEP, DISPLAYED 70°C CREEP 1323 (M)  
756 - 763, 380KV, AAAC 620 UHC, CATENARY 1800 (M) AT 10 (D8G C) CREEP, DISPLAYED 70°C CREEP 1323 (M)  
756 - 763, 380KV, AAAC 620 UHC, CATENARY 1800 (M) AT 10 (D8G C) CREEP, DISPLAYED 70°C CREEP 1323 (M)  
756 - 763, 380KV, AAAC 620 UHC, CATENARY 1800 (M) AT 10 (D8G C) CREEP, DISPLAYED 70°C CREEP 1324 (M)  
756 - 763, 380KV, AAAC 620 UHC, CATENARY 1800 (M) AT 10 (D8G C) CREEP, DISPLAYED 70°C CREEP 1324 (M)  
756 - 763, 380KV, AAAC 620 UHC, CATENARY 1800 (M) AT 10 (D8G C) CREEP, DISPLAYED 70°C CREEP 1324 (M)  
756 - 763, 380KV, AAAC 620 UHC, CATENARY 1800 (M) AT 10 (D8G C) CREEP, DISPLAYED 70°C CREEP 1324 (M)  
756 - 763, 380KV, AAAC 620 UHC, CATENARY 1800 (M) AT 10 (D8G C) CREEP, DISPLAYED 70°C CREEP 1324 (M)  
756 - 763, 380KV, AAAC 620 UHC, CATENARY 1800 (M) AT 10 (D8G C) CREEP, DISPLAYED 70°C CREEP 1324 (M)  
756 - 763, 45KV, BRIDGE CROW 226-A22/38-A238A, CATENARY 1800 (M) AT 10 (D8G C) CREEP, DISPLAYED 35°C CREEP 1577 (M)



758  
NMW63350UY  
X=250459.29  
Y=603630.12  
HT=53.50 ELE=0.93

759  
NMW63350UY  
X=250617.20  
Y=603849.55  
HT=53.50 ELE=0.93

760  
NMW63350UY  
X=250812.08  
Y=604120.37  
HT=53.50 ELE=0.83

761  
NMW63350UY  
X=251013.33  
Y=604399.76  
HT=53.50 ELE=0.86

762  
NMW63350UY  
X=251217.48  
Y=604683.73  
HT=53.50 ELE=1.08

763  
NMW63350UY  
X=251394.92  
Y=604930.33  
HT=52.90 ELE=1.03

APFANDEN NAAR OORDE EN OORSTELDE  
VOLGENS 15141-115 EN PVE 10-000 OMREKING 2.0  
MINIMALE APFAND NAAR OORSTELDE 8.6 METER.  
CONTROLE OP WINDIGE APFANDEN BIJ MAXIMALE TEMPERATUUR EN BIJ WIND IN DE GEWENDE UITWAAL CUVEN.  
BIJ AANWEZIGHEID VAN EEN RETROSTROMING GELEIDER IS ER VOOR EEN CONTROLE BIJ MAXIMALE 120.

ECHE VERTICALE APFANDEN ZIJN WERKBOVEN VOOR ELK SNAVELD EN ELK RIJTWELK OBJECT.  
NAAR MINIMALE APFANDEN WERKBOVEN BIJ WIND INLEIDER GROTER DAN 15 M/S IS ER ALLEEN DE BENOEDIGDE APFAND OORSTELD.

GELEIDER FAAS	= VTRANS-620	VT
BRON	= VTRANS	VT
DIAMETER (DORDE VET) (M)	= VTRANS	VT
OPSPANNING (M)	= VTRANS	VT
GELEIDER DIAMETER (M)	= VTRANS	VT
TOEGEST. MOESSEL (EN/M)	= VTRANS	VT
UITREKTINGS COEFFICIENT (1/°C)	= VTRANS	VT
KOEGE TEMPERATUUR (°C)	= VTRANS	VT
NOMINALE BRUUKSTREKTE (N)	= VTRANS	VT
WINDSPEED (M/S)	= VTRANS	VT
MINIMALE BRUUKSTREKTE (M)	= VTRANS	VT
OPMERKINGEN	= VTRANS	VT

<b>DNV-GL</b>		PROJECTNAAM	TRACEREN VERBINDING NW380
DRAWING NO:		74100828-050-100	
DESIGNER: P.D. BULL	COORDINATOR: ALJONDIENKER	DRAWING NO:	
DRAWN BY: BLO	DATE: 04-05-17	PROJECT NO:	74100828
CHECKED BY: EKA	DATE: 04-05-17	PROJECT NO:	74100828
APPROVED BY: AW	DATE: 04-05-17	COMPANY:	TENNET
REVISIE:		REVISION:	9,0
FORM:		FORMAT:	A0











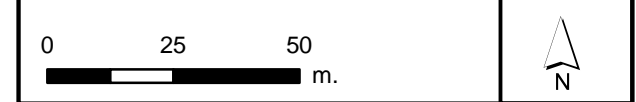


**Legenda**

Tracé Noord-West 380kV V2.9A	<b>Klic</b>
Doorvaarthoogtes	Overig
Waterkeringen	petro chemie
Hoofdwatergangen	buisleiding gevaarlijke inhoud
Spoorlijn	datatransport
Amoveren	gas hoge druk
TenneT 380kV bovengronds	gas lage druk
TenneT 220kV bovengronds	hoogspanning
TenneT 110kV bovengronds	laagspanning
N-wegen	middenspanning
Overige wegen	overig
Handhaven	riool onder druk
Snoeien / kandelaberren	riool vrij verval
Kappen	warmte
Mast	water
Fundatie permanent	wees
Ontgraving	
Bouwplaats	
Bouwweg	
Werkerrein	
Bouwweg lierplaats	
Werkerrein Geleiderdrums	
Nieuwe sloot	
<b>Aanpassingen watergangen</b>	
Damwand	
Definitieve omlegging	
Dempen	
Duiker	
Tijdelijke demping	
Tijdelijke omlegging	



Versie	Definitief	Datum	4-5-2017
Schaal	1:1.500	Formaat	A3
Kenmerk	p_nw380_mastenboek_vergunningen		



Aan deze tekening kunnen geen rechten worden ontleend. © TenneT TSO B.V.





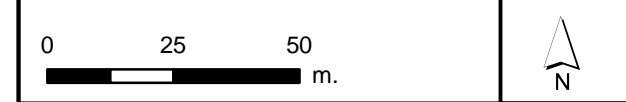
**Legenda**

- |                                 |                                |
|---------------------------------|--------------------------------|
| Tracé Noord-West 380kV V2.9A    | <b>Klic</b>                    |
| Doorvaarthoogtes                | Overig                         |
| Waterkeringen                   | petro chemie                   |
| Hoofdwatergangen                | buisleiding gevaarlijke inhoud |
| Spoorlijn                       | datatransport                  |
| Amoveren                        | gas hoge druk                  |
| TenneT 380kV bovengronds        | gas lage druk                  |
| TenneT 220kV bovengronds        | hoogspanning                   |
| TenneT 110kV bovengronds        | laagspanning                   |
| N-wegen                         | middenspanning                 |
| Overige wegen                   | overig                         |
| Handhaven                       | riool onder druk               |
| Snoeien / kandelaberan          | riool vrij verval              |
| Kappen                          | warmte                         |
| Mast                            | water                          |
| Fundatie permanent              | wees                           |
| Ontgraving                      |                                |
| Bouwplaats                      |                                |
| Bouwweg                         |                                |
| Werkerrein                      |                                |
| Bouwweg lierplaats              |                                |
| Werkerrein Geleiderdrums        |                                |
| Nieuwe sloot                    |                                |
| <b>Aanpassingen watergangen</b> |                                |
| Damwand                         |                                |
| Definitieve omlegging           |                                |
| Dempen                          |                                |
| Duiker                          |                                |
| Tijdelijke demping              |                                |
| Tijdelijke omlegging            |                                |

Noord • West 380 kV Mastenboek

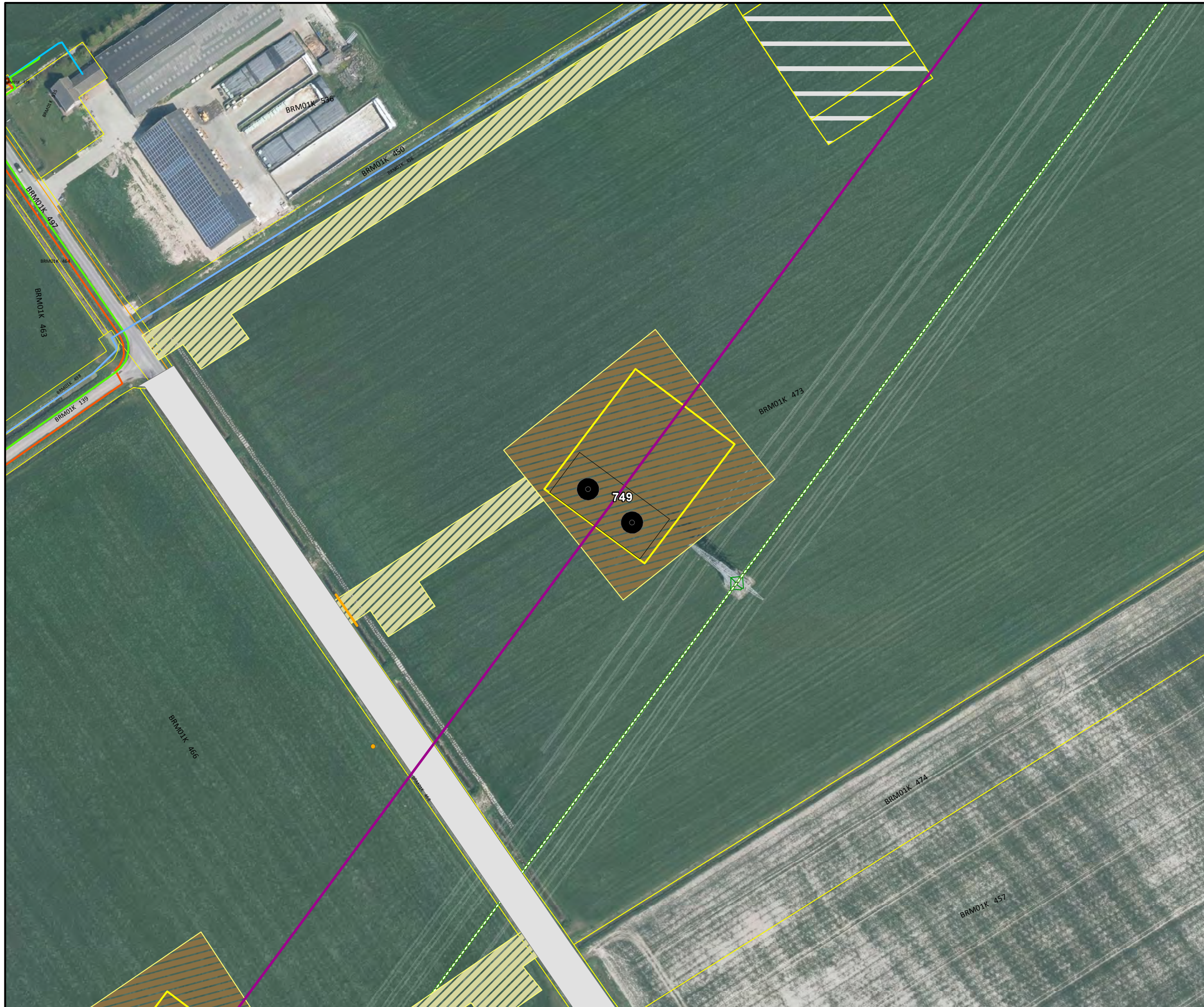


Versie	Definitief	Datum	4-5-2017
Schaal	1:1.500	Formaat	A3
Kenmerk	p_nw380_mastenboek_vergunningen		



Aan deze tekening kunnen geen rechten worden ontleend. © TenneT TSO B.V.





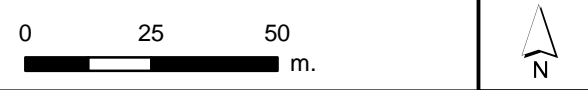
**Legenda**

Tracé Noord-West 380kV V2.9A	<b>Klic</b>
Doorvaarthoogtes	Overig
Waterkeringen	petro chemie
Hoofdwatergangen	buisleiding gevaarlijke inhoud
Spoorlijn	datatransport
Amoveren	gas hoge druk
TenneT 380kV bovengronds	gas lage druk
TenneT 220kV bovengronds	hoogspanning
TenneT 110kV bovengronds	laagspanning
N-wegen	middenspanning
Overige wegen	overig
Handhaven	riool onder druk
Snoeien / kandelaberben	riool vrij verval
Kappen	warmte
Mast	water
Fundatie permanent	wees
Ontgraving	
Bouwplaats	
Bouwweg	
Werkerrein	
Bouwweg lierplaats	
Werkerrein Geleiderdrums	
Nieuwe sloot	
<b>Aanpassingen watergangen</b>	
Damwand	
Definitieve omlegging	
Dempen	
Duiker	
Tijdelijke demping	
Tijdelijke omlegging	

Noord • West 380 kV Mastenboek

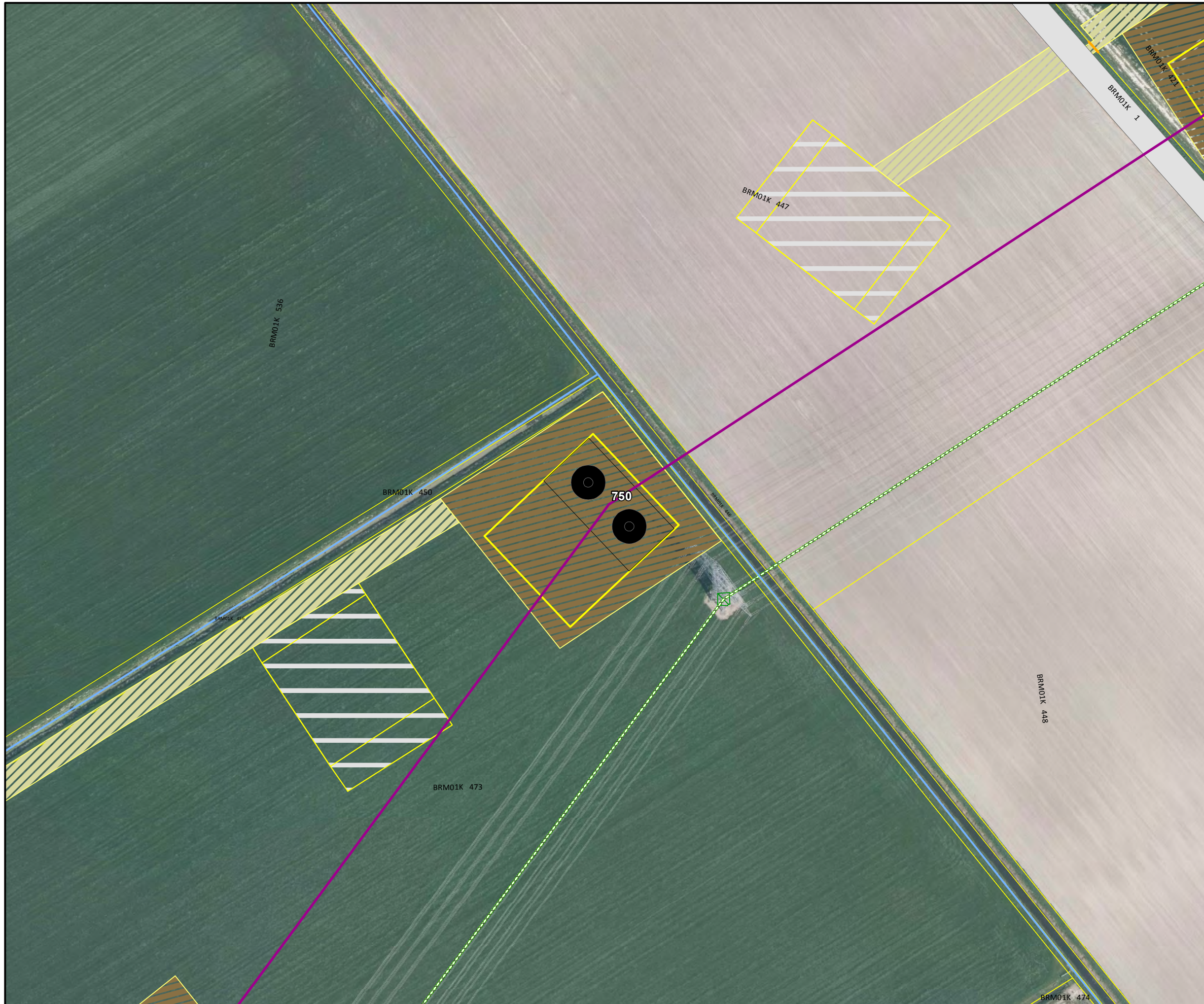


Versie	Definitief	Datum	4-5-2017
Schaal	1:1.500	Formaat	A3
Kenmerk	p_nw380_mastenboek_vergunningen		



Aan deze tekening kunnen geen rechten worden ontleend. © TenneT TSO B.V.

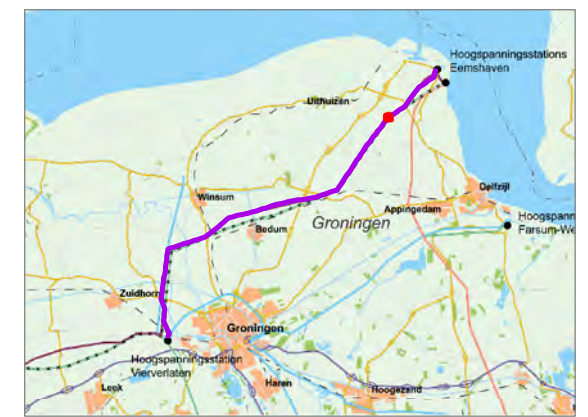




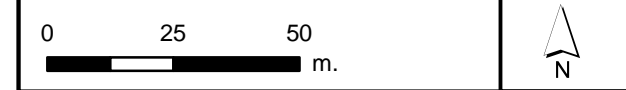
**Legenda**

- Tracé Noord-West 380kV V2.9A
  - Doorvaarthoogtes
  - Waterkeringen
  - Hoofdwatervangsten
  - Spoorlijn
  - Amoveren
  - TenneT 380kV bovengronds
  - TenneT 220kV bovengronds
  - TenneT 110kV bovengronds
  - N-wegen
  - Overige wegen
  - Handhaven
  - Snoeien / kandelabereren
  - Kappen
  - Mast
  - Fundatie permanent
  - Ontgraving
  - Bouwplaats
  - Bouwweg
  - Werkerrein
  - Bouwweg llerplaats
  - Werkerrein Geleiderdrums
  - Nieuwe sloot
  - Damwand
  - Definitieve omlegging
  - Dempen
  - Duiker
  - Tijdelijke demping
  - Tijdelijke omlegging
- Klic**
- Overig
  - petro chemie
  - buisleiding gevaarlijke inhoud
  - datatransport
  - gas hoge druk
  - gas lage druk
  - hoogspanning
  - laagspanning
  - middenspanning
  - overig
  - riool onder druk
  - riool vrij verval
  - warmte
  - water
  - wees
- Bomen EOS-VVL**
- Handhaven
  - Snoeien / kandelabereren
  - Kappen
- Aanpassingen watervangsten**
- Damwand
  - Definitieve omlegging
  - Dempen
  - Duiker
  - Tijdelijke demping
  - Tijdelijke omlegging

Noord • West 380 kV Mastenboek

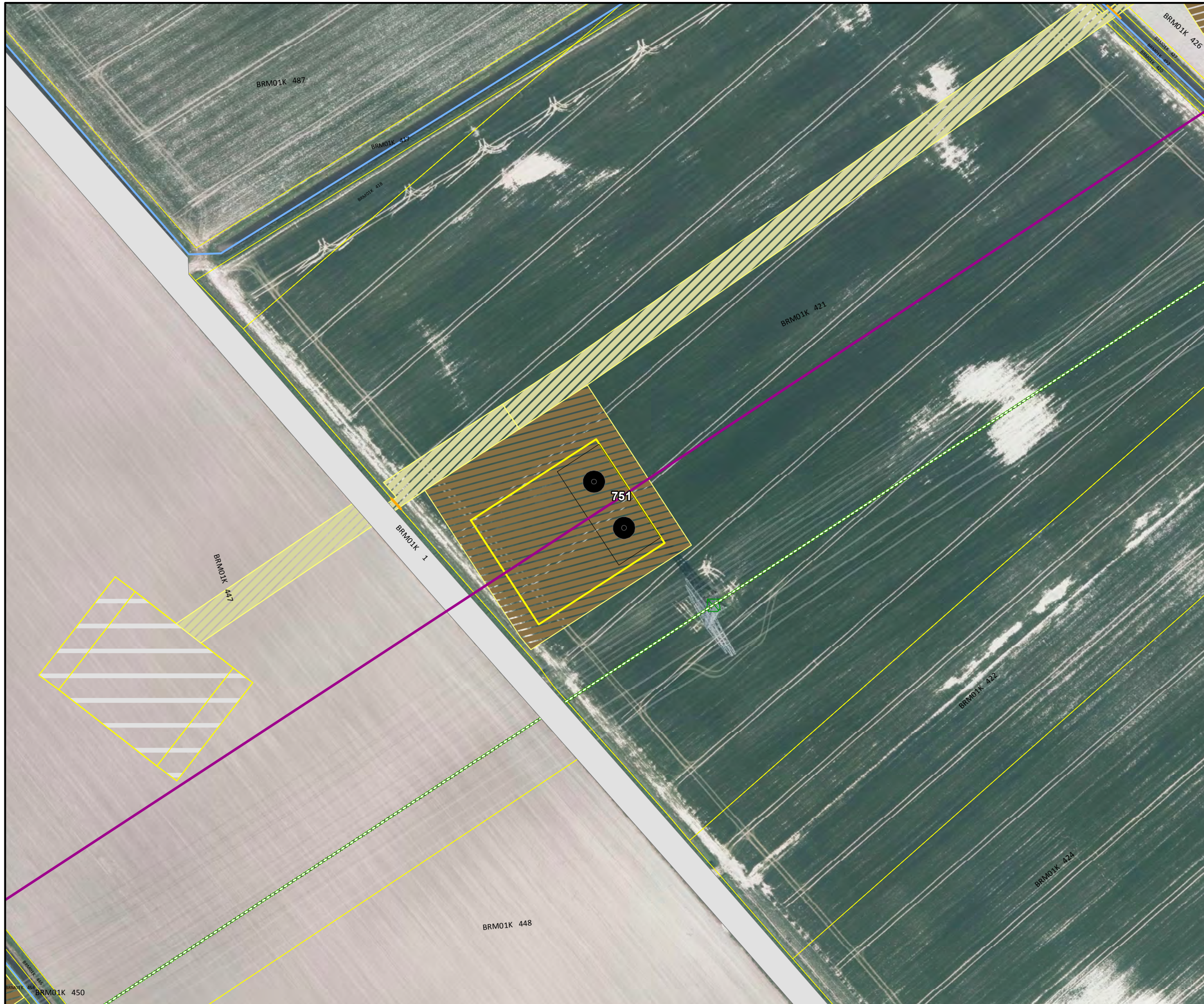


Versie	Definitief	Datum	4-5-2017
Schaal	1:1.500	Formaat	A3
Kenmerk	p_nw380_mastenboek_vergunningen		



Aan deze tekening kunnen geen rechten worden ontleend. © TenneT TSO B.V.





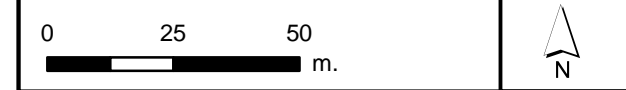
**Legenda**

- Tracé Noord-West 380kV V2.9A
- Doorvaarthoogtes
- Waterkeringen
- Hoofdwatergangen
- Spoorlijn
- × × × Amoveren
- TenneT 380kV bovengronds
- TenneT 220kV bovengronds
- TenneT 110kV bovengronds
- N-wegen
- Overige wegen
- Handhaven
- Snoeien / kandelabereren
- Kappen
- Mast
- Fundatie permanent
- Ontgraving
- Bouwplaats
- Bouwweg
- Werkerrein
- Bouwweg lierplaats
- Werkerrein Geleiderdrums
- Nieuwe sloot
- Damwand
- Definitieve omlegging
- X Dempen
- Duiker
- Tijdelijke demping
- - - Tijdelijke omlegging
- Overig
- petro chemie
- buisleiding gevaarlijke inhoud
- datatransport
- gas hoge druk
- gas lage druk
- hoogspanning
- laagspanning
- middenspanning
- overig
- riool onder druk
- riool vrij verval
- warmte
- water
- wees

Noord • West 380 kV Mastenboek

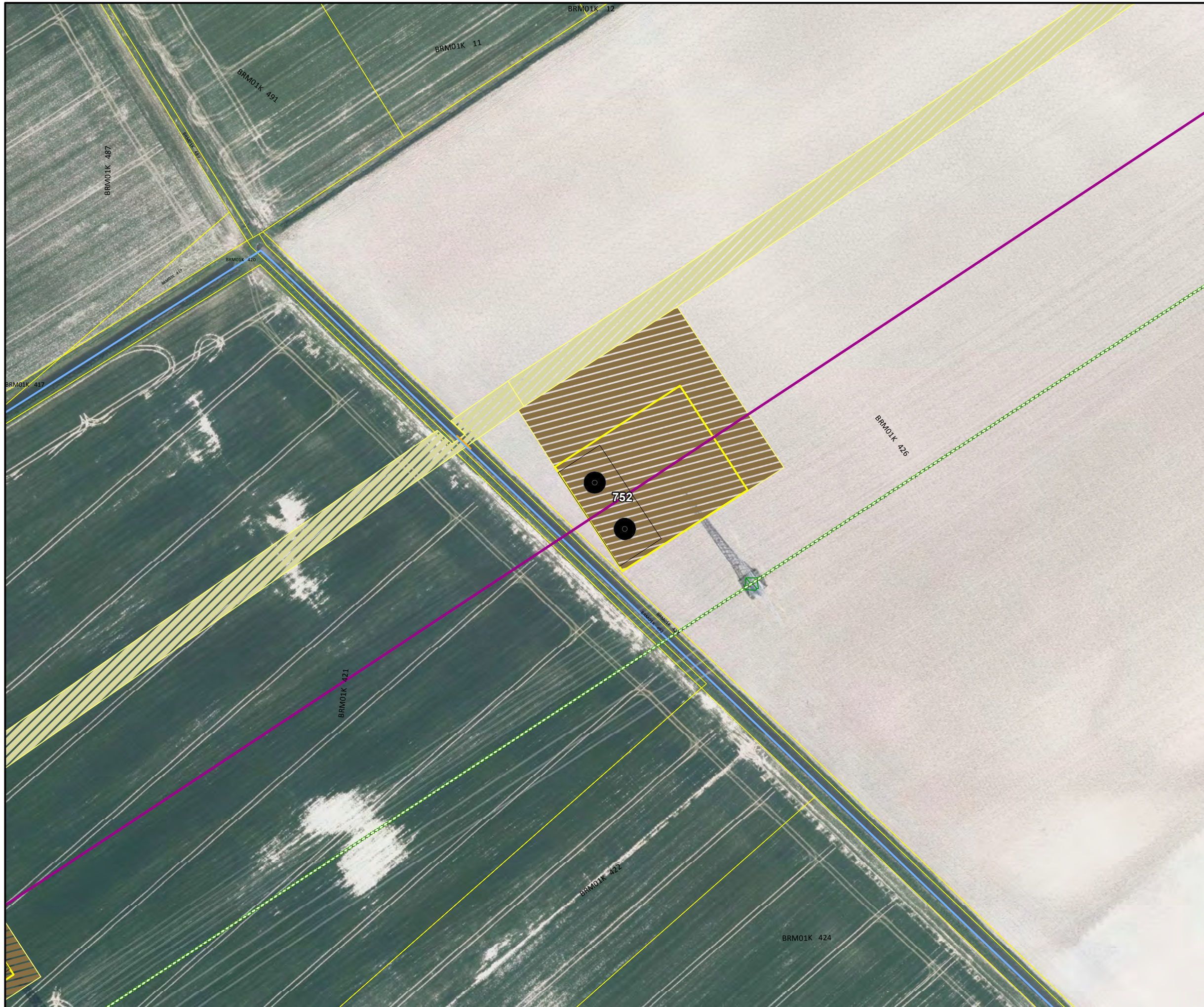


Versie	Definitief	Datum	4-5-2017
Schaal	1:1.500	Formaat	A3
Kenmerk	p_nw380_mastenboek_vergunningen		



Aan deze tekening kunnen geen rechten worden ontleend. © TenneT TSO B.V.





**Legenda**

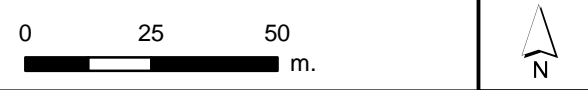
- Tracé Noord-West 380kV V2.9A
- Doorvaarthoogtes
- Waterkeringen
- Hoofdwatervangsten
- Spoorlijn
- Amoveren
- TenneT 380kV bovengronds
- TenneT 220kV bovengronds
- TenneT 110kV bovengronds
- N-wegen
- Overige wegen
- Bomen EOS-VVL
  - Handhaven
  - Snoeien / kandelabereren
  - Kappen
- Mast
- Fundatie permanent
- Ontgraving
- Bouwplaats
- Bouwweg
- Werkerrein
- Bouwweg lierplaats
- Werkerrein Geleiderdrums
- Nieuwe sloot
- Aanpassingen watervangsten
  - Damwand
  - Definitieve omlegging
  - Dempen
  - Duiker
  - Tijdelijke demping
  - Tijdelijke omlegging

**Klic**

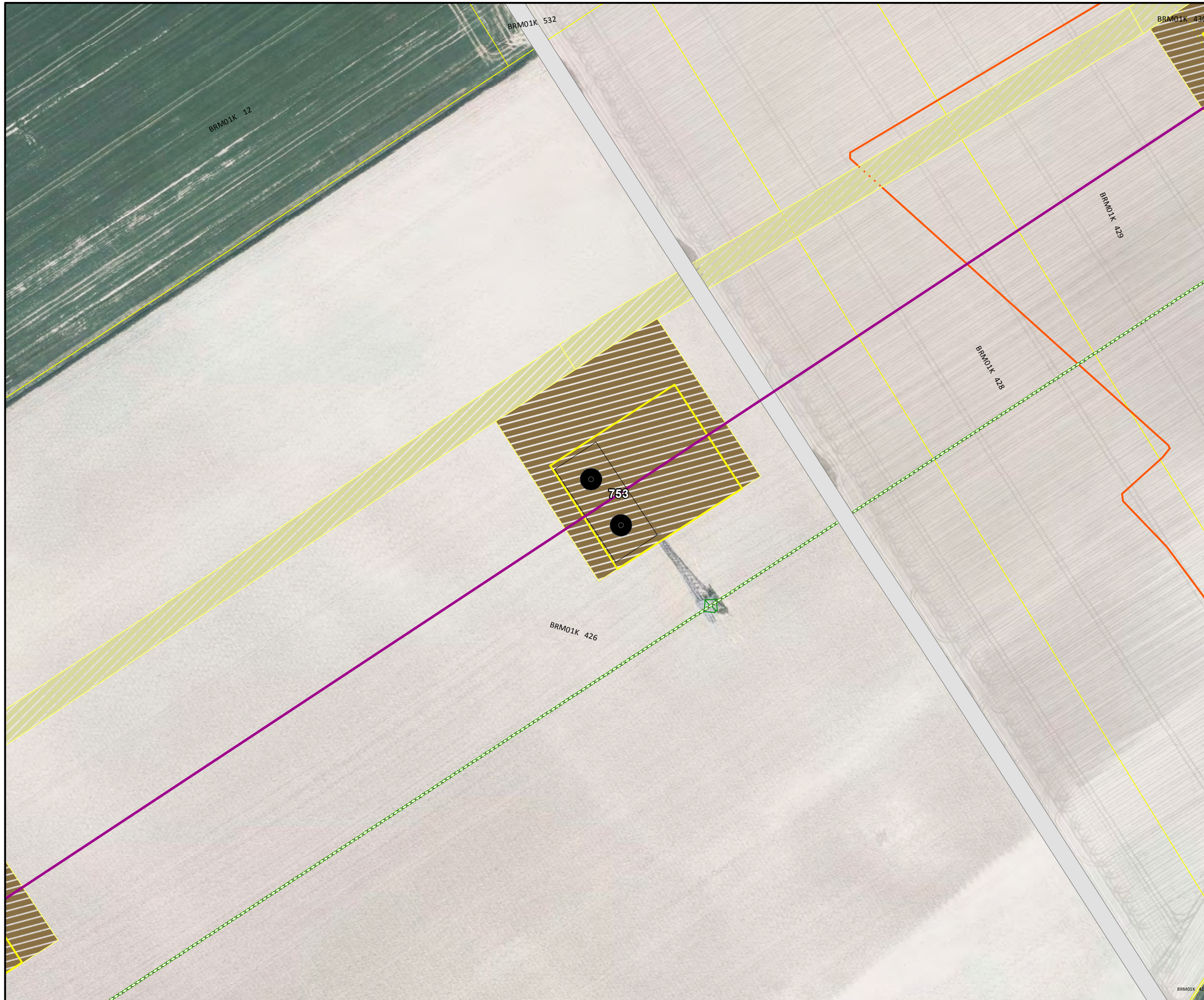
- Overig
- petro chemie
- buisleiding gevaarlijke inhoud
- datatransport
- gas hoge druk
- gas lage druk
- hoogspanning
- laagspanning
- middenspanning
- overig
- riool onder druk
- riool vrij verval
- warmte
- water
- wees



Versie	Definitief	Datum	4-5-2017
Schaal	1:1.500	Formaat	A3
Kenmerk	p_nw380_mastenboek_vergunningen		







**Legenda**

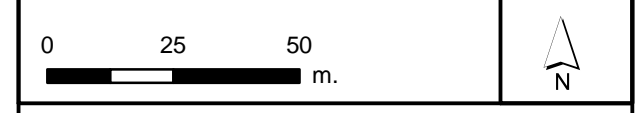
- Tracé Noord-West 380kV V2.9A
- Doorvaarthoogtes
- Waterkeringen
- Hoofdwatervangsten
- Spoorlijn
- Amoveren
- TenneT 380kV bovengronds
- TenneT 220kV bovengronds
- TenneT 110kV bovengronds
- N-wegen
- Overige wegen
- Bomen EOS-VVL
- Handhaven
- Snoeien / kandelabereren
- Kappen
- Mast
- Fundatie permanent
- Ontgraving
- Bouwplaats
- Bouwweg
- Werkterrein
- Bouwweg lierplaats
- Werkterrein Geleiderdrums
- Nieuwe sloot
- Aanpassingen watervangsten
- Damwand
- Definitieve omlegging
- Dempen
- Duiker
- Tijdelijke demping
- Tijdelijke omlegging

**Klic**

- Overig
- petro chemie
- buisleiding gevaarlijke inhoud
- datatransport
- gas hoge druk
- gas lage druk
- hoogspanning
- laagspanning
- middenspanning
- overig
- riool onder druk
- riool vrij verval
- warmte
- water
- wees

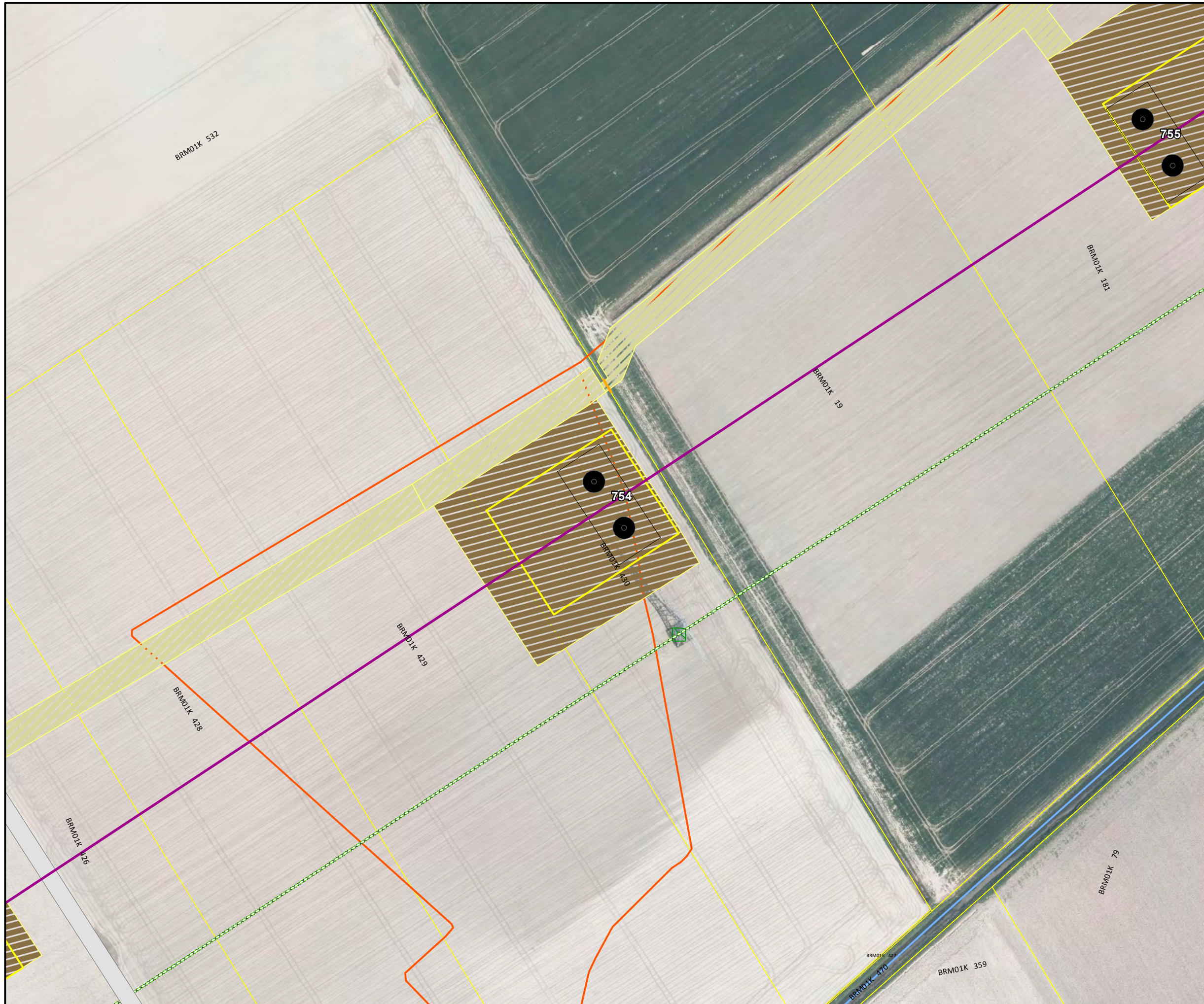


Versie	Definitief	Datum	4-5-2017
Schaal	1:1.500	Formaat	A3
Kenmerk	p_nw380_mastenboek_vergunningen		



Aan deze tekening kunnen geen rechten worden ontleend. © TenneT TSO B.V.





**Legenda**

- Tracé Noord-West 380kV V2.9A
- Doorvaarthoogtes
- Waterkeringen
- Hoofdwatervangsten
- Spoorlijn
- Amoveren
- TenneT 380kV bovengronds
- TenneT 220kV bovengronds
- TenneT 110kV bovengronds
- N-wegen
- Overige wegen
- Handhaven
- Snoeien / kandelaberen
- Kappen
- Mast
- Fundatie permanent
- Ontgraving
- Bouwplaats
- Bouwweg
- Werkterrein
- Bouwweg lierplaats
- Werkterrein Geleiderdrums
- Nieuwe sloot
- Damwand
- Definitieve omlegging
- Dempen
- Duiker
- Tijdelijke demping
- Tijdelijke omlegging

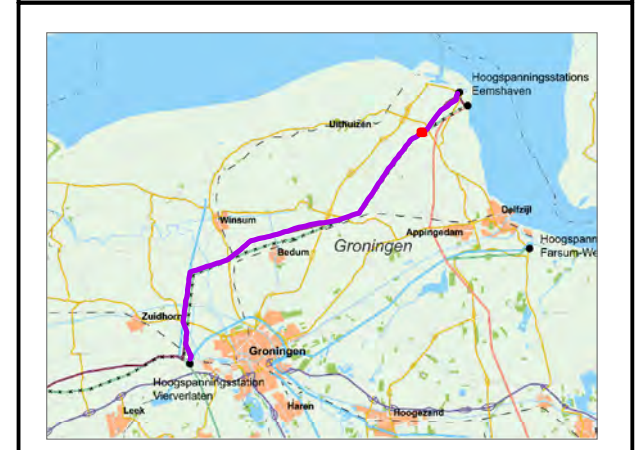
**Klic**

- Overig
- petro chemie
- buisleiding gevaarlijke inhoud
- datatransport
- gas hoge druk
- gas lage druk
- hoogspanning
- laagspanning
- middenspanning
- overig
- riool onder druk
- riool vrij verval
- warmte
- water
- wees

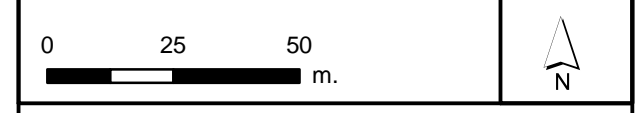
**Bomen EOS-VVL**

- Mast
- Fundatie permanent
- Ontgraving
- Bouwplaats
- Bouwweg
- Werkterrein
- Bouwweg lierplaats
- Werkterrein Geleiderdrums
- Nieuwe sloot
- Damwand
- Definitieve omlegging
- Dempen
- Duiker
- Tijdelijke demping
- Tijdelijke omlegging

Noord • West 380 kV Mastenboek

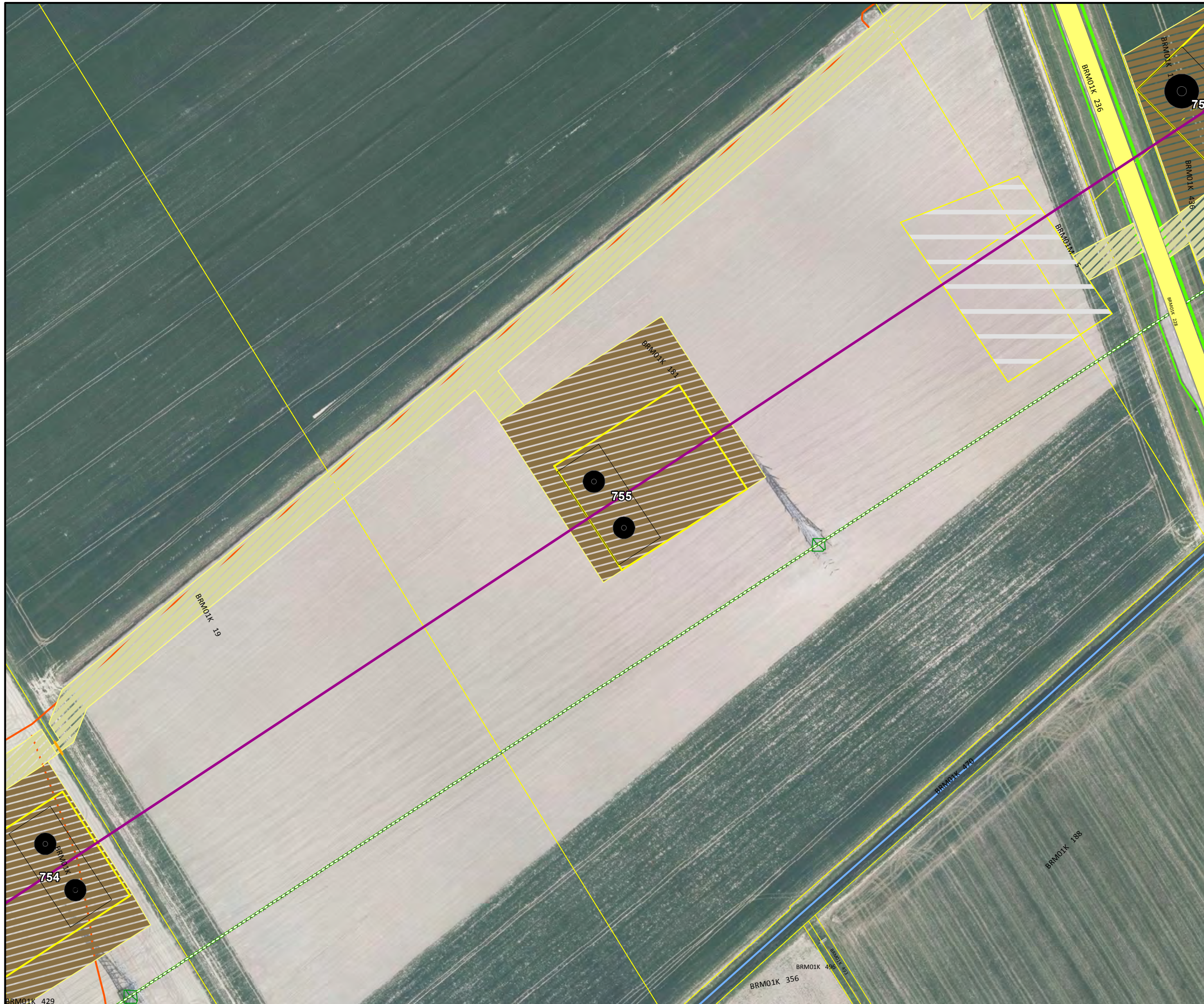


Versie	Definitief	Datum	4-5-2017
Schaal	1:1.500	Formaat	A3
Kenmerk	p_nw380_mastenboek_vergunningen		



Aan deze tekening kunnen geen rechten worden ontleend. © TenneT TSO B.V.





**Legenda**

**Tracé Noord-West 380kV V2.9A**

- Doorvaarthoogtes
- Waterkeringen
- Hoofdwatervangsten
- Spoorlijn
- Amoveren
- TenneT 380kV bovengronds
- TenneT 220kV bovengronds
- TenneT 110kV bovengronds
- N-wegen
- Overige wegen

**Klic**

- Overig
- petro chemie
- buisleiding gevaarlijke inhoud
- datatransport
- gas hoge druk
- gas lage druk
- hoogspanning
- laagspanning
- middenspanning
- overig
- riool onder druk
- riool vrij verval
- warmte
- water
- wees

**Bomen EOS-VVL**

- Handhaven
- Snoeien / kandelabereren
- Kappen

**Mast**

- Mast
- Fundatie permanent
- Ontgraving
- Bouwplaats
- Bouwweg
- Werkerrein
- Bouwweg lierplaats
- Werkerrein Geleiderdrums
- Nieuwe sloot

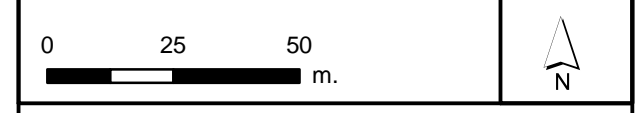
**Aanpassingen watergangen**

- Damwand
- Definitieve omlegging
- Dempen
- Duiker
- Tijdelijke demping
- Tijdelijke omlegging

Noord • West 380 kV Mastenboek

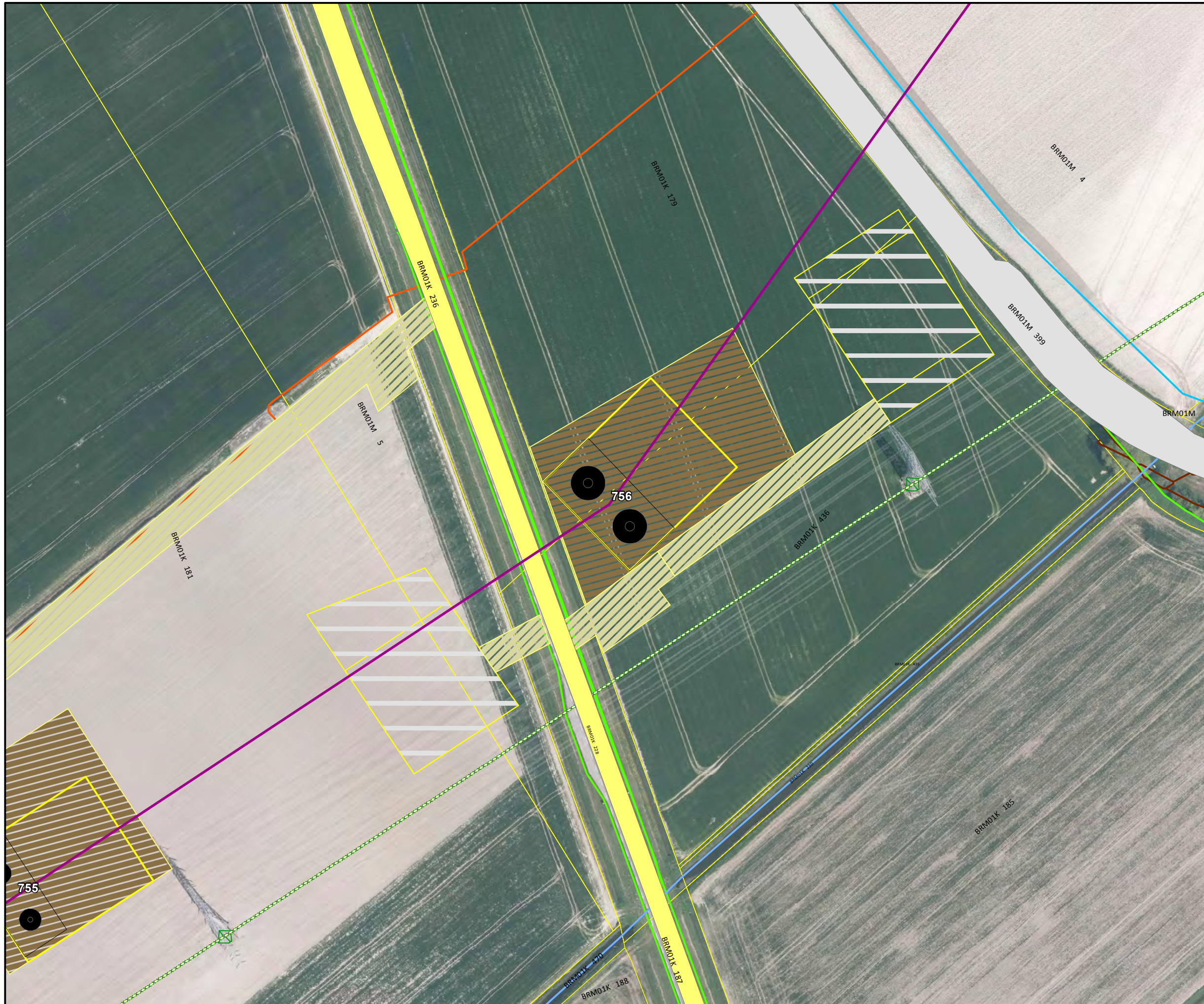


Versie	Definitief	Datum	4-5-2017
Schaal	1:1.500	Formaat	A3
Kenmerk	p_nw380_mastenboek_vergunningen		



Aan deze tekening kunnen geen rechten worden ontleend. © TenneT TSO B.V.





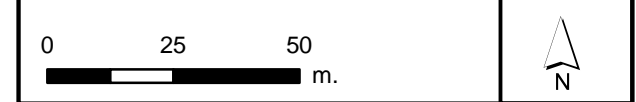
**Legenda**

Tracé Noord-West 380kV V2.9A	<b>Klic</b>
Doorvaarthoogtes	Overig
Waterkeringen	petro chemie
Hoofdwatergangen	buisleiding gevaarlijke inhoud
Spoorlijn	datatransport
Amoveren	gas hoge druk
TenneT 380kV bovengronds	gas lage druk
TenneT 220kV bovengronds	hoogspanning
TenneT 110kV bovengronds	laagspanning
N-wegen	middenspanning
Overige wegen	overig
Handhaven	riool onder druk
Snoeien / kandelaberen	riool vrij verval
Kappen	warmte
Mast	water
Fundatie permanent	wees
Ontgraving	
Bouwplaats	
Bouwweg	
Werkerrein	
Bouwweg lierplaats	
Werkerrein Geleiderdrums	
Nieuwe sloot	
<b>Aanpassingen watergangen</b>	
Damwand	
Definitieve omlegging	
Dempen	
Duiker	
Tijdelijke demping	
Tijdelijke omlegging	

Noord • West 380 kV Mastenboek

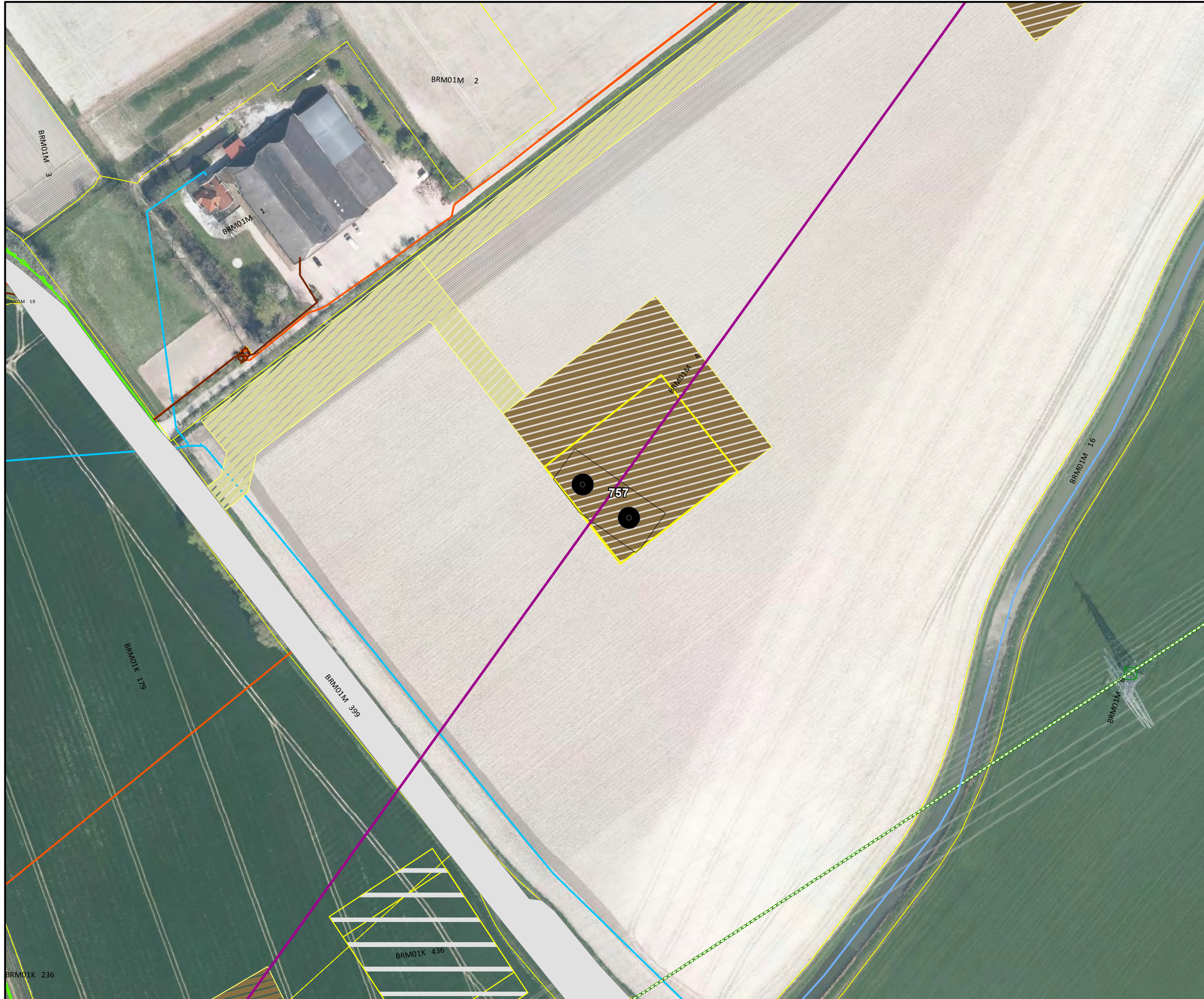


Versie	Definitief	Datum	4-5-2017
Schaal	1:1.500	Formaat	A3
Kenmerk	p_nw380_mastenboek_vergunningen		



Aan deze tekening kunnen geen rechten worden ontleend. © TenneT TSO B.V.





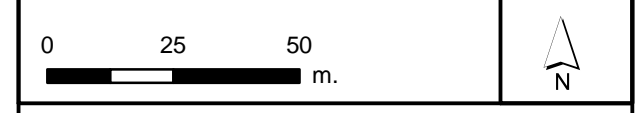
**Legenda**

Tracé Noord-West 380kV V2.9A	<b>Klic</b>
Doorvaarthoogtes	Overig
Waterkeringen	petro chemie
Hoofdwatergangen	buisleiding gevaarlijke inhoud
Spoorlijn	datatransport
Amoveren	gas hoge druk
TenneT 380kV bovengronds	gas lage druk
TenneT 220kV bovengronds	hoogspanning
TenneT 110kV bovengronds	laagspanning
N-wegen	middenspanning
Overige wegen	overig
Handhaven	riool onder druk
Snoeien / kandelabereren	riool vrij verval
Kappen	warmte
Mast	water
Fundatie permanent	wees
Ontgraving	
Bouwplaats	
Bouwweg	
Werkerrein	
Bouwweg lierplaats	
Werkerrein Geleiderdrums	
Nieuwe sloot	
<b>Aanpassingen watergangen</b>	
Damwand	
Definitieve omlegging	
Dempen	
Duiker	
Tijdelijke demping	
Tijdelijke omlegging	

Noord • West 380 kV Mastenboek



Versie	Definitief	Datum	4-5-2017
Schaal	1:1.500	Formaat	A3
Kenmerk	p_nw380_mastenboek_vergunningen		



Aan deze tekening kunnen geen rechten worden ontleend. © TenneT TSO B.V.



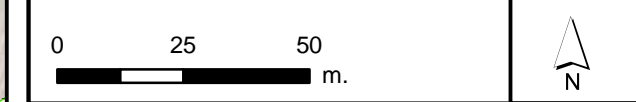


### Legenda

Tracé Noord-West 380kV V2.9A	<b>Klic</b>
Doorvaarthoogtes	Overig
Waterkeringen	petro chemie
Hoofdwatergangen	buisleiding gevaarlijke inhoud
Spoorlijn	datatransport
Amoveren	gas hoge druk
TenneT 380kV bovengronds	gas lage druk
TenneT 220kV bovengronds	hoogspanning
TenneT 110kV bovengronds	laagspanning
N-wegen	middenspanning
Overige wegen	overig
Handhaven	riool onder druk
Snoeien / kandelabereren	riool vrij verval
Kappen	warmte
Mast	water
Fundatie permanent	wees
Ontgraving	
Bouwplaats	
Bouwweg	
Werkerrein	
Bouwweg lierplaats	
Werkerrein Geleiderdrums	
Nieuwe sloot	
<b>Aanpassingen watergangen</b>	
Damwand	
Definitieve omlegging	
Dempen	
Duiker	
Tijdelijke demping	
Tijdelijke omlegging	



Versie	Definitief	Datum	4-5-2017
Schaal	1:1.500	Formaat	A3
Kenmerk	p_nw380_mastenboek_vergunningen		



Aan deze tekening kunnen geen rechten worden ontleend. © TenneT TSO B.V.





**Legenda**

Tracé Noord-West 380kV V2.9A	<b>Klic</b>
Doorvaarthoogtes	Overig
Waterkeringen	petro chemie
Hoofdwatergangen	buisleiding gevaarlijke inhoud
Spoorlijn	datatransport
Amoveren	gas hoge druk
TenneT 380kV bovengronds	gas lage druk
TenneT 220kV bovengronds	hoogspanning
TenneT 110kV bovengronds	laagspanning
N-wegen	middenspanning
Overige wegen	overig
Mast	riool onder druk
Fundatie permanent	riool vrij verval
Ontgraving	warmte
Bouwplaats	water
Bouwweg	wees
Werkerrein	
Bouwweg lierplaats	
Werkerrein Geleiderdrums	
Nieuwe sloot	

**Bomen EOS-VVL**

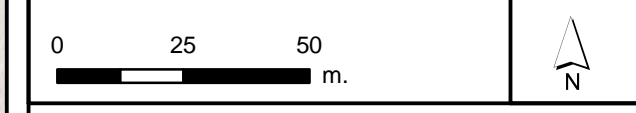
- Handhaven
- Snoeien / kandelabereren
- Kappen

**Aanpassingen watergangen**

- Damwand
- Definitieve omlegging
- Dempen
- Duiker
- Tijdelijke demping
- Tijdelijke omlegging



Versie	Definitief	Datum	4-5-2017
Schaal	1:1.500	Formaat	A3
Kenmerk	p_nw380_mastenboek_vergunningen		



Aan deze tekening kunnen geen rechten worden ontleend. © TenneT TSO B.V.





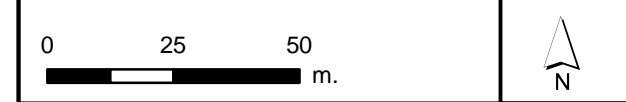
**Legenda**

- |                                 |                                |
|---------------------------------|--------------------------------|
| Tracé Noord-West 380kV V2.9A    | <b>Klic</b>                    |
| Doorvaarthoogtes                | Overig                         |
| Waterkeringen                   | petro chemie                   |
| Hoofdwatergangen                | buisleiding gevaarlijke inhoud |
| Spoorlijn                       | datatransport                  |
| Amoveren                        | gas hoge druk                  |
| TenneT 380kV bovengronds        | gas lage druk                  |
| TenneT 220kV bovengronds        | hoogspanning                   |
| TenneT 110kV bovengronds        | laagspanning                   |
| N-wegen                         | middenspanning                 |
| Overige wegen                   | overig                         |
| Handhaven                       | riool onder druk               |
| Snoeien / kandelabereren        | riool vrij verval              |
| Kappen                          | warmte                         |
| Mast                            | water                          |
| Fundatie permanent              | wees                           |
| Ontgraving                      |                                |
| Bouwplaats                      |                                |
| Bouwweg                         |                                |
| Werkerrein                      |                                |
| Bouwweg lierplaats              |                                |
| Werkerrein Geleiderdrums        |                                |
| Nieuwe sloot                    |                                |
| <b>Aanpassingen watergangen</b> |                                |
| Damwand                         |                                |
| Definitieve omlegging           |                                |
| Dempen                          |                                |
| Duiker                          |                                |
| Tijdelijke demping              |                                |
| Tijdelijke omlegging            |                                |

Noord • West 380 kV Mastenboek



Versie	Definitief	Datum	4-5-2017
Schaal	1:1.500	Formaat	A3
Kenmerk	p_nw380_mastenboek_vergunningen		



Aan deze tekening kunnen geen rechten worden ontleend. © TenneT TSO B.V.



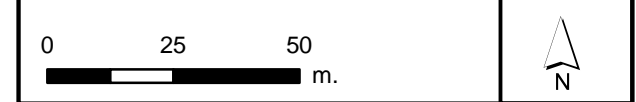


**Legenda**

Tracé Noord-West 380kV V2.9A	<b>Klic</b>
Doorvaarthoogtes	Overig
Waterkeringen	petro chemie
Hoofdwatergangen	buisleiding gevaarlijke inhoud
Spoorlijn	datatransport
Amoveren	gas hoge druk
TenneT 380kV bovengronds	gas lage druk
TenneT 220kV bovengronds	hoogspanning
TenneT 110kV bovengronds	laagspanning
N-wegen	middenspanning
Overige wegen	overig
Mast	riool onder druk
Fundatie permanent	riool vrij verval
Ontgraving	warmte
Bouwplaats	water
Bouwweg	wees
Werkerrein	
Bouwweg lierplaats	
Werkerrein Geleiderdrums	
Nieuwe sloot	
<b>Aanpassingen watergangen</b>	
Damwand	
Definitieve omlegging	
Dempen	
Duiker	
Tijdelijke demping	
Tijdelijke omlegging	



Versie	Definitief	Datum	4-5-2017
Schaal	1:1.500	Formaat	A3
Kenmerk	p_nw380_mastenboek_vergunningen		



Aan deze tekening kunnen geen rechten worden ontleend. © TenneT TSO B.V.