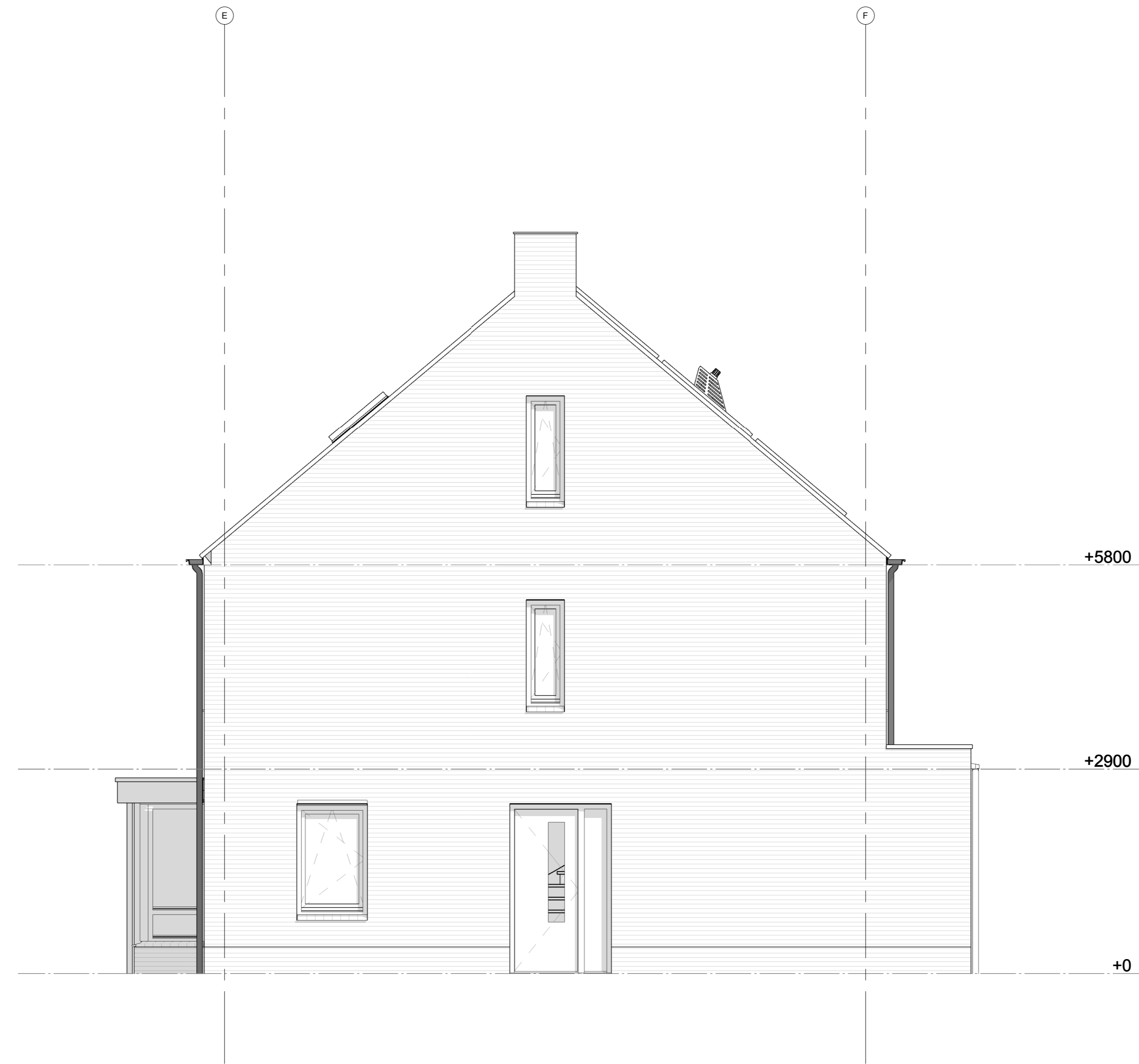
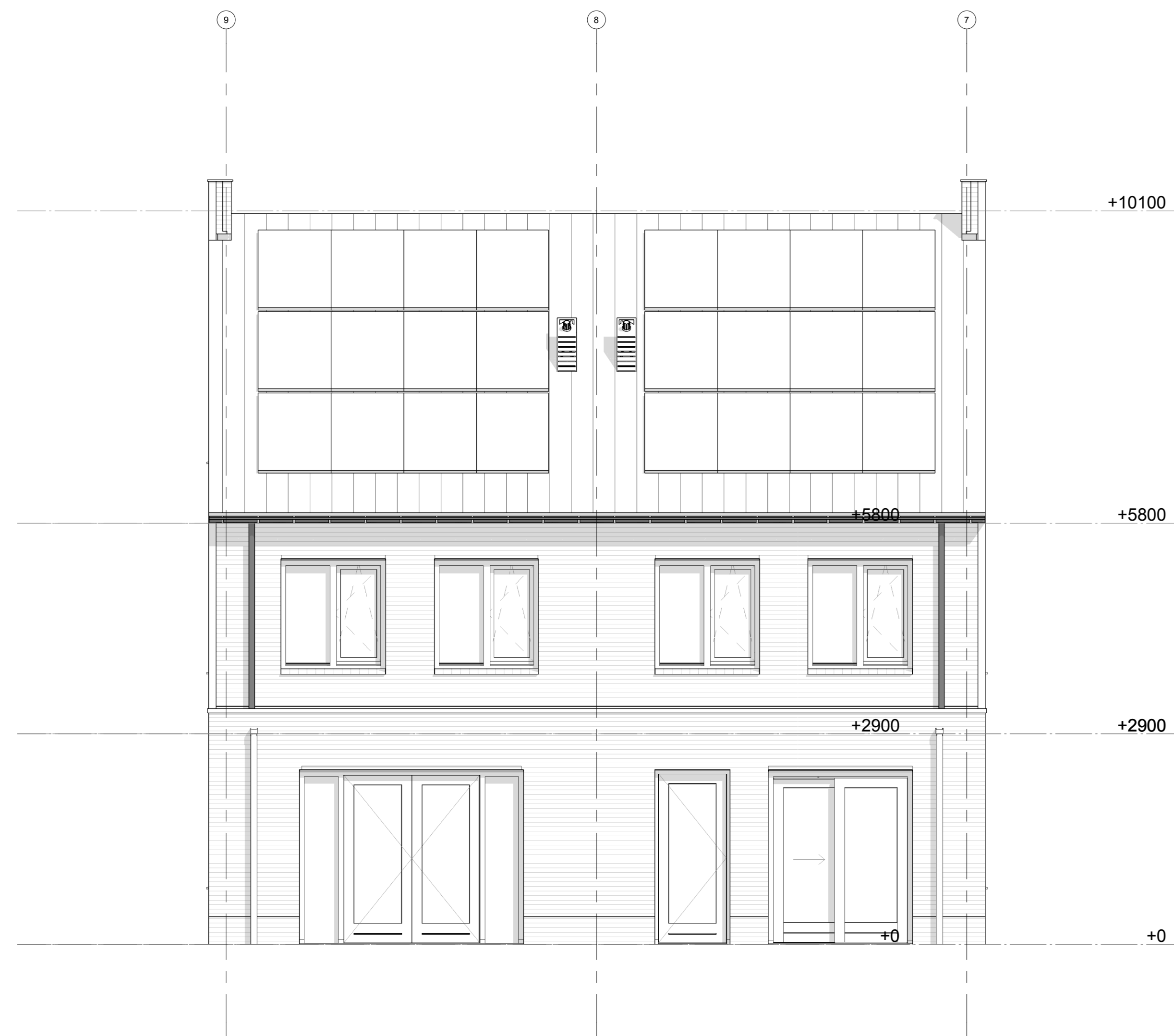




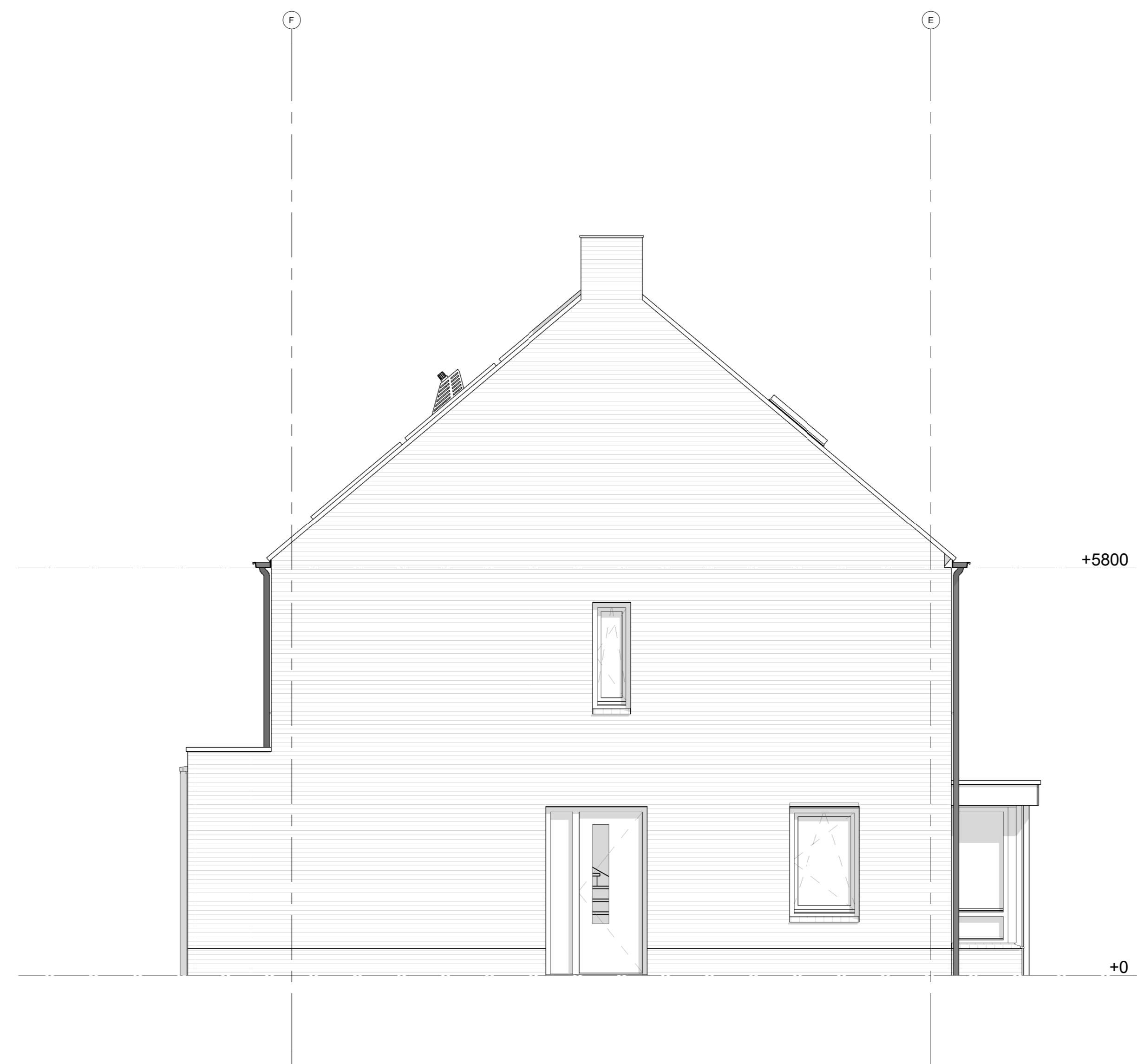
VOORGEVEL



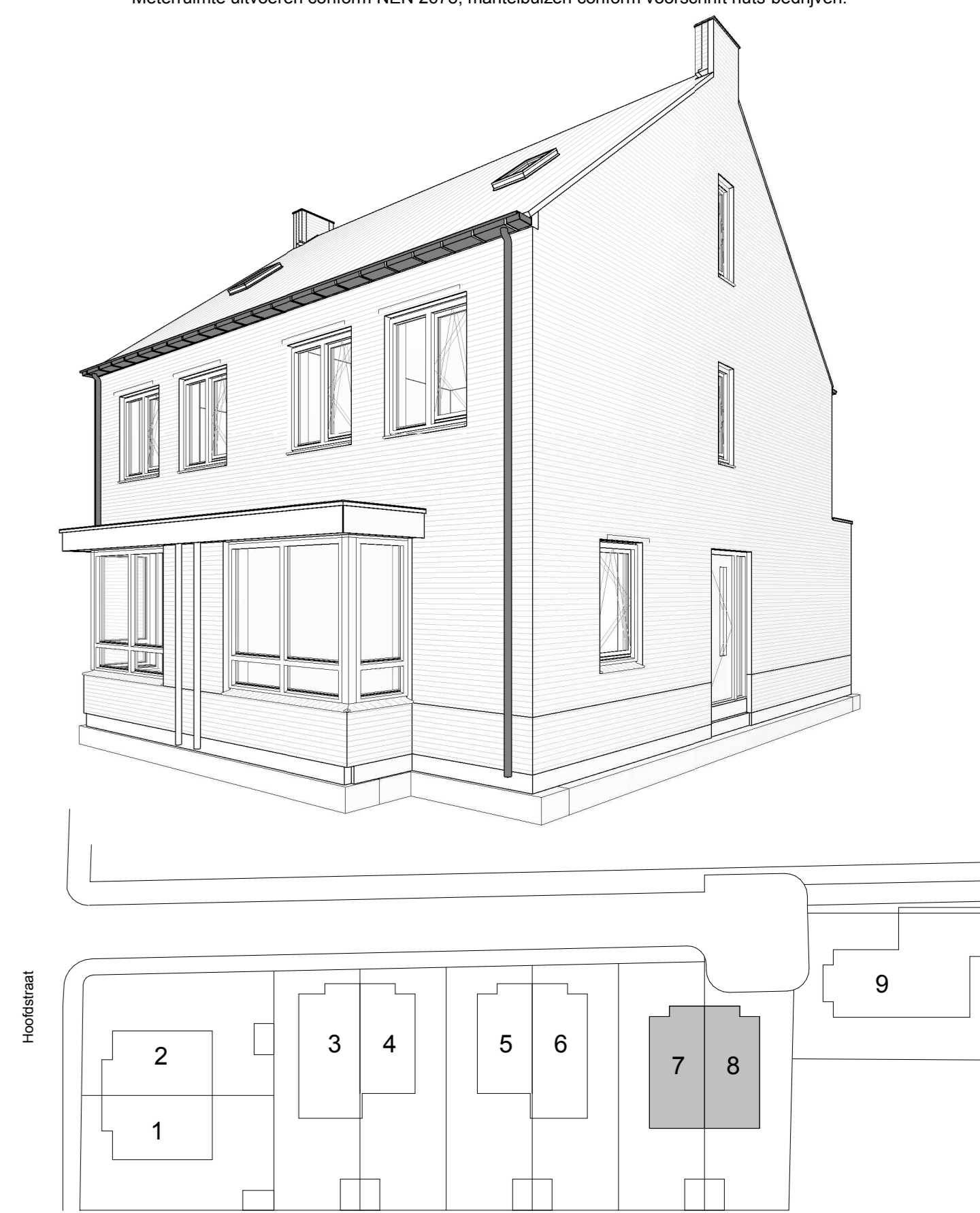
RECHTERGEVEL



ACHTERGEVEL



LINKERGEVEL



BLOKOVERZICHT

**Renveroo bouwbesluit**

- Constructie**
- Voor constructie zie tekening en berekening constructeur.
  - Meten in het werk timen en controleren! Afwijkingen doorgeven aan architect.
  - Een vloer, trap of hellingbaan waarover of waaronder een vluchtroute voert, bezijkt niet binnen 30 minuten bij brand in een subbrandcompartiment waarin die vluchtroute niet ligt. Dit geldt niet voor de vloer van een buitenruimte van een woonfunctie.
  - Deuren, ramen, kozijnen en daarmee gelijk te stellen constructieonderdelen in een scheidingsconstructie van een niet-gemeenschappelijke ruimte die volgens NEN 5087 bereikbaar zijn voor inbraak, hebben een volgens NEN 5096 bepaalde draaiverenbaarheid die voldoet aan de in die norm aangegeven weerstandsklasse 2.
  - Minimale vrije doorgang in verkeersruimten en binnendeurzijden is minimaal 850x2300mm (btx).

- Installatie**
- Voor installatie zie tekening en berekening installateur.
  - Een te bouwen bouwwerk biedt bescherming tegen geluid van installaties.
  - Voor zover voor een gebruiksfunctie in tabel 3.7 van het bouwbesluit voorschriften zijn aangegeven, wordt voor die gebruiksfunctie aan de in het eerste lid gestelde eis voldaan door toepassing van die voorschriften.

- Vloerscheidingen**
- Een vloerscheiding als bedoeld in artikel 2.17, eerste lid, heeft een hoogte van ten minste 1 m, gemeten vanaf de vloer.
  - Een afscheiding als bedoeld in artikel 2.17, eerste lid, ter plaatse van een al dan niet beweegbaar raam heeft een hoogte van ten minste 0,85 m, gemeten vanaf de vloer.

- Gezondheid**
- een scheidingsconstructie van een badruimte heeft aan een zijde die grenst aan die ruimte tot 1 m boven de vloer van die ruimte een volgens NEN 2778 bepaalde waterspanne die gemiddeld niet groter is dan 0,01 kg/m² (+12) en op geen enkele plaats groter dan 0,2 kg/m² (+12).
  - Een te bouwen bouwwerk is zodanig dat het binnendringen van ratten en muizen wordt tegengegaan. Een uitwendige scheidingsconstructie heeft geen openingen die breder zijn dan 0,01 m. Dit geldt niet voor een afsluitbare opening en een uitmonding van:
    - a, een afvoervoorziening voor luchtverversing
    - b, een afvoervoorziening voor rookgas, en
    - c, een ont- en beluchting van een afvoervoorziening voor huishoudelijk afvalwater en hemelwater.

- Brandveiligheid**
- Voor brandveiligheid zie stukken adviseur brandveiligheid.
  - Een vloer, trap of hellingbaan waarover of waaronder een vluchtroute voert, bezijkt niet binnen 30 minuten bij brand in een subbrandcompartiment waarin die vluchtroute niet ligt. Dit geldt niet voor de vloer van een buitenruimte van een woonfunctie.
  - Een te bouwen bouwwerk heeft zodanige vluchtroutes dat bij brand een veilige plaats kan worden bereikt.
  - Bij een te bouwen woonfunctie en bij functiewijziging naar een woonfunctie heeft een badruimte waardoor een vluchtroute voert tussen de uitgang van een verblijfsruimte en de uitgang van de woonfunctie een of meer rookmelders die voldoen aan en zijn geplaatst volgens de primaire inrichtingseisen als bedoeld in NEN 2555.

- Thermische isolatie**
- Een te bouwen bouwwerk is energiezuinig. Voor zover voor een gebruiksfunctie in tabel 5.1 voorschriften zijn aangegeven, wordt voor die gebruiksfunctie aan de in het eerste lid gestelde eis voldaan door toepassing van die voorschriften. Een gebruiksfunctie heeft een volgens NEN 7120 bepaalde energieprestatiecoëfficiënt van ten hoogste de in tabel 5.1 aangegeven waarde. De in die tabel aangegeven waarde voor een gebruiksfunctie wordt termindste om de vijf jaar getoetst, en zo mogelijk aangepast aan de technische ontwikkelingen.
  - Isolatiewaarden uitwendige scheidingsconstructie conform EP-berekening.
  - Vloer minimaal R<sub>0,5</sub> m²K/W
  - Wand minimaal R<sub>0,45</sub> m²K/W
  - Dak minimaal R<sub>0,4</sub> m²K/W
  - Kozijnen, ramen en deuren gemiddeld maximaal U=1,65 W/m²K, maximaal U=2,2 W/m²K

- Meterkast**
- Een ruimte met een opstelplaats voor een gasmeter heeft een voorziening voor luchtverversing met een volgens NEN 60877 bepaalde capaciteit van ten minste 1 dm³/s per m³ vloeroppervlakte van die ruimte, met een minimum van 2 dm³/s.
  - Meterruimte uitvoeren conform NEN 2678, mantelbuizen conform voorschrift nuts-bedrijven.