



Nut en noodzaak

Het bestaande elektriciteitsnet in westelijk Friesland wordt versterkt en uitgebreid. Een voorbereiding op de toekomst en de groeiende vraag naar transportcapaciteit, vooral voor duurzame energie. Dit maakt het mogelijk duurzame initiatieven zoals het geplande Windpark Fryslân op het net aan te sluiten.

Hiervoor is nodig:

- Een 110 kV-station en ondergrondse kabelcircuits in westelijk Friesland.



Procedure Locatiestudie 110 kV-station en ondergrondse kabelcircuits westelijk Friesland

Planning
2018-2020



Start

Rijksoverheid coördineert planning met initiatiefnemer



Conceptnotitie reikwijdte en detailniveau

Inspraak



Milieu-onderzoek



Januari 2019

- Terinzagelegging
- Informatieavonden

September 2019

- Keuze voorkeursalternatief



MER, ontwerpbesluiten, vergunningen, ontwerp inpassingsplan

Inspraak



Besluiten vergunningen en inpassingsplan

Januari 2020

- Ontwerp inpassingsplan (IP) en ontwerpbesluiten
- Informatieavonden

Beroep



Uitspraak Raad van State

Mei 2020

- Terinzagelegging

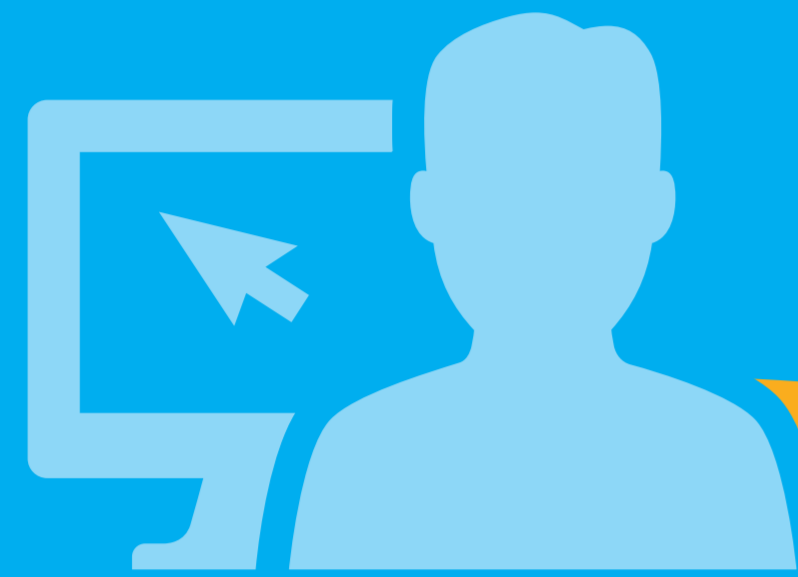


Rijkscoördinatiereregeling

De Rijksoverheid kan bij projecten van nationaal belang de besluitvorming coördineren. Projecten op het gebied van energie-infrastructuur die van nationaal belang zijn, worden gecoördineerd door de minister van Economische Zaken en Klimaat (EZK).

1 Bekendmaking voornemen

Initiatiefnemer maakt het voornemen bekend via standaard meldingsformulier.



2

Onderzoeken van alternatieven

De ministeries van EZK en BZK bereiden een ruimtelijk besluit voor en onderzoeken alternatieven in een milieueffectrapport.



Aanvraag vergunningen en ontheffingen

Initiatiefnemer vraagt alle vergunningen en ontheffingen aan bij de bevoegde overheden.

4



3

Keuze voorkeursalternatief

Op basis van onderzoek, overleg in de regio, advies van de bestuurlijke regio en de initiatiefnemer maakt het ministerie van EZK een keuze voor een voorkeursalternatief.

Terinzagelegging ontwerp-besluiten

De ontwerp-besluiten liggen ter inzage en ieder kan een zienswijze indienen.

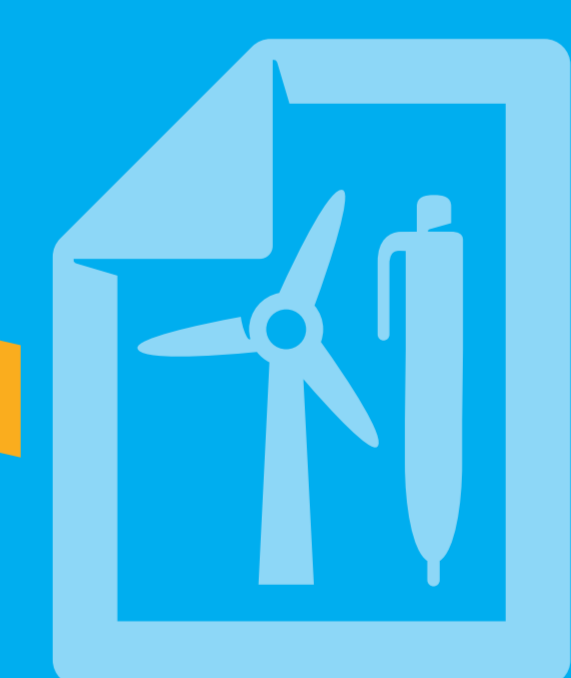
6



Definitieve besluiten

De overheden verwerken de adviezen en de inspraak en maken hun besluiten definitief.

7



Ontwerp-besluiten

De betrokken overheden maken in onderling overleg hun ontwerp-besluiten.

5



8

Beroep indienen Raad van State

De definitieve besluiten liggen gezamenlijk ter inzage. Belanghebbenden kunnen tegen deze besluiten beroep indienen bij de Raad van State.

9



Uitspraak Raad van State

De Afdeling bestuursrechtspraak van de Raad van State doet uitspraak op de beroepen tegen een of meer van de besluiten.



Zienswijze indienen

Hoe kunt u uw zienswijze kenbaar maken?

U kunt op verschillende manieren een zienswijze indienen:

- Tijdens de inloopbijeenkomst
- Schriftelijk
- Digitaal
- Mondeling

Wat gebeurt er met uw zienswijze?

Alle zienswijzen, reacties en adviezen worden verzameld en verwerkt in de (definitieve) Notitie Reikwijdte en Detailniveau. Op basis van die notitie wordt het milieueffectrapport opgesteld. Dit milieueffectrapport vormt de onderbouwing voor het inpassingsplan en de aanvraag voor de omgevingsvergunning. Het milieueffectrapport komt, samen met de ontwerpen van het inpassingsplan en de daarmee samenhangende besluiten, ter inzage te liggen. Later kunt u daar ook weer op reageren. Dit wordt aangekondigd in onder andere de Staatscourant, in huis-aan-huisbladen en op www.bureau-energieprojecten.nl.