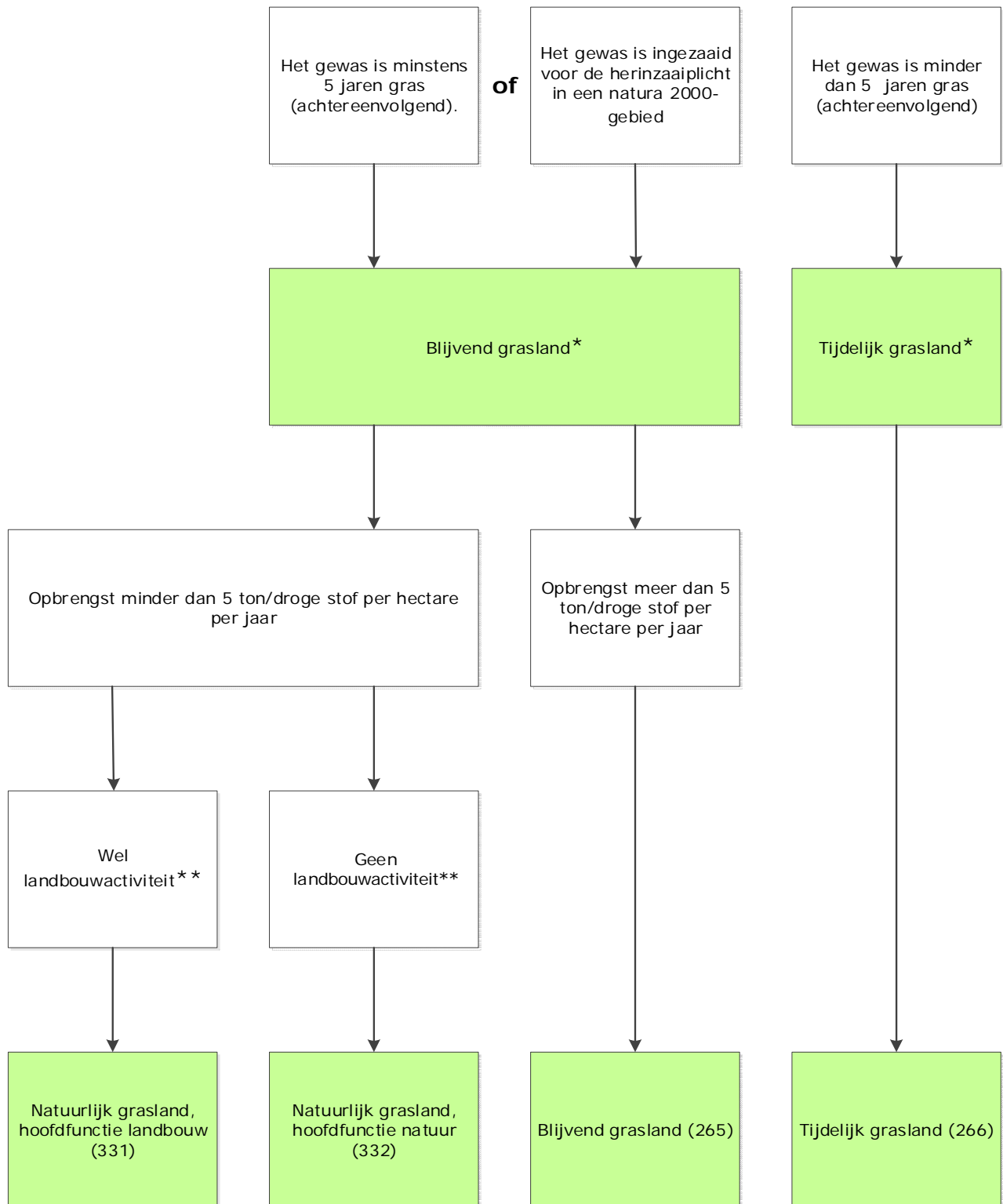




Gewascodes voor grasland



* Deze onderverdeling blijvend grasland en tijdelijk grasland kan ook worden gebruikt voor de keuze van de gewascodes 333, 334 en 370, 372 (gewascodes voor randen).

** Kijk wat een landbouwactiviteit is volgens het Gemeenschappelijk landbouwbeleid op: <https://www.rvo.nl/onderwerpen/agrarisch-ondernemen/gemeenschappelijk-landbouwbeleid-2020/landbouwgronden-2020>

Zie <https://mijn.rvo.nl/percelen-registreren> voor welke gronden meetellen voor Mest en het Gemeenschappelijke landbouwbeleid.