



Rijksdienst voor Ondernemend
Nederland

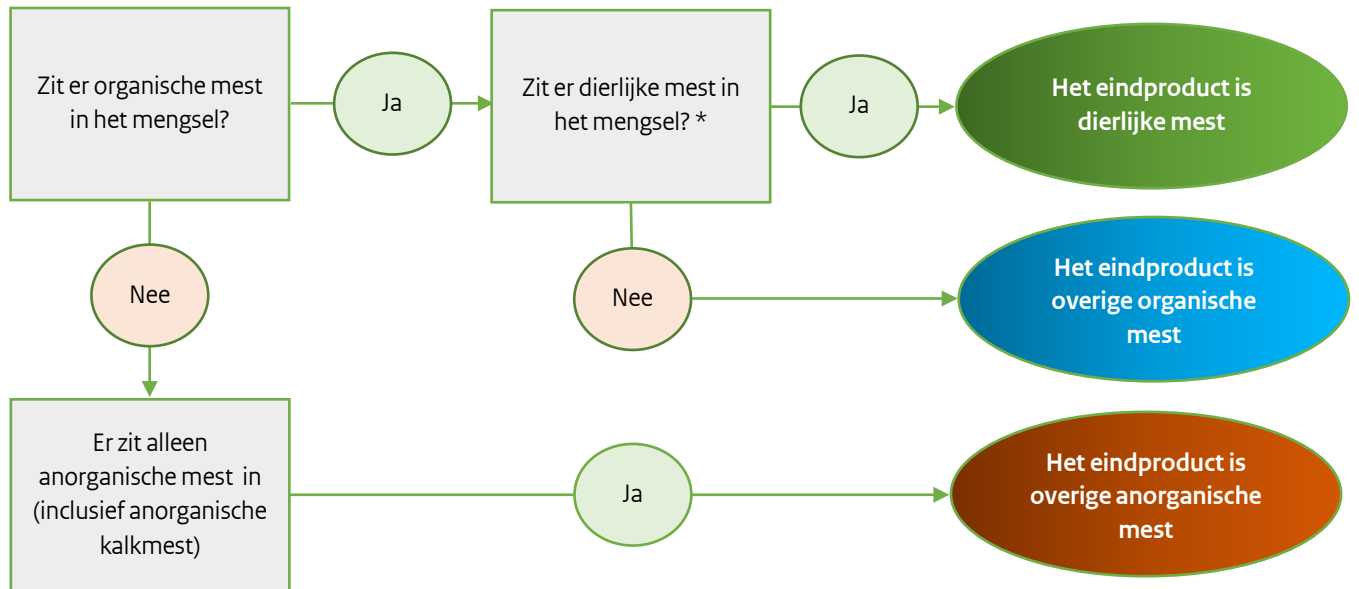


Welke mestsoort is mijn mengsel? En welke regels zijn er?

Versie juni 2020

**>>Duurzaam, Agrarisch, Innovatief
en Internationaal ondernemen**

Heeft u mest gemengd? U bepaalt het eindproduct na het mengen. U weet dan aan welke regels u zich moet houden. Wat voor eindproduct uw mengsel is bepaalt u met het schema in deze brochure.



Voorbeelden van mengsels en hun eindproduct

In deze tabel ziet u voorbeelden van verschillende mengsels. En welk eindproduct het dan wordt.

Mestsoort 1	+	Mestsoort 2	=	Eindproduct	Toelichting
Dierlijke mest		Compost		Dierlijke mest	Een mengsel met dierlijke mest is altijd dierlijke mest.
Dierlijke mest		Kalkmest (organisch)		Dierlijke mest	
Dierlijke mest		Kalkmest (anorganisch)		Dierlijke mest	
Dierlijke mest		EG- mest		Dierlijke mest	
Dierlijke mest		Organische mest		Dierlijke mest	
Dierlijke mest		Overige anorganische mest		Dierlijke mest	
Overige organische mest		Compost		Overige organische mest	Een mengsel van compost met een andere mestsoort is geen compost meer. Het voldoet niet meer aan de definitie van compost.
Overige organische mest		Kalkmest (organisch)		Overige organische mest	
Overige organische mest		Kalkmest (anorganisch)		Overige organische mest	Een mengsel van anorganische kalkmest met overig organische mest is overige organische mest.
Overige anorganische mest		EG- mest		Overige anorganische mest	Anorganische mest heeft geen organisch materiaal. (Uitzondering: de mest heeft bijvoorbeeld een coating van kunsthar)
Anorganische kalkmest		Overige anorganische mest		Overige anorganische mest	Een mengsel van 2 anorganische mestsoorten is overige anorganische mest. EG- mest: de meststof staat op de bijlage I van de EG- meststoffenverordening en voldoet aan de voorschriften.
Anorganische kalkmest		EG- mest		Overige anorganische mest	
Anorganische mest		Organische mest		Overige anorganische mest	

Welke regels zijn er voor elke mestsoort?

U weet nu onder welke mestsoort uw mengsel valt. U houdt zich aan de regels voor die mestsoort. In deze tabel staan de regels of u ziet waar de informatie op onze website staat.

Regels voor dierlijke mest	
Gebruiksnormen	Telt 100% mee voor de gebruiksnorm dierlijke mest en de fosfaatgebruiksnorm. Voor de stikstofgebruiksnorm rekent u met de werkingscoëfficiënt in tabel 9* van de soort dierlijke mest.
Gebruiken en uitrijden	Deze informatie vindt u op onze website: RVO.nl > Agrarisch ondernemen > Mest > Mest gebruiken en uitrijden (blok 1)
Vervoer en handel	RVO.nl > Agrarisch ondernemen > Mest > Vervoeren in Nederland (blok 4) > Dierlijke mest vervoeren

Regels voor overige organische mest	
Gebruiksnormen	Telt 100% mee voor de fosfaatgebruiksnorm. Telt 50% mee voor de stikstofgebruiksnorm. Heeft u het gemengd? Dan rekent u met de hoogste werkingscoëfficiënt die het mengsel heeft. Als er een stof in zit die niet in tabel 9 staat*. Dan rekent u met een coëfficiënt van 100%.
Gebruiken en uitrijden	Deze informatie vindt u op onze website: RVO.nl > Agrarisch ondernemen > Mest > Mest gebruiken en uitrijden (blok 1) > Welke mest uitrijden
Vervoer en handel	Deze informatie staat in de brochure Heeft u mest? Aan deze eisen moet het voldoen. Deze vindt u op onze website: RVO.nl > Agrarisch ondernemen > Mest > Vervoeren in Nederland (blok 4) > Overige mest vervoeren
Etikettering	Deze informatie vindt u op onze website: RVO.nl > Agrarisch ondernemen > Mest > Vervoeren in Nederland (blok 4) > Overige mest vervoeren

Regels voor overige anorganische mest	
Gebruiksnormen	Telt 100% mee voor de stikstof- en fosfaatgebruiksnorm.
Gebruiken en uitrijden	Deze informatie vindt u op onze website: RVO.nl > Agrarisch ondernemen > Mest > Mest gebruiken en uitrijden (blok 1) > Welke mest uitrijden
Vervoer en handel	Deze informatie vindt u op onze website: RVO.nl > Agrarisch ondernemen > Mest > Vervoeren in Nederland (blok 4) > Overige mest vervoeren
Etikettering	Deze informatie staat in de brochure Heeft u mest? Aan deze eisen moet het voldoen. Deze vindt u op onze website: RVO.nl > Agrarisch ondernemen > Mest > Vervoeren in Nederland (blok 4) > Overige mest vervoeren

* De werkingscoëfficiënten staan in tabel 9 Werkzame stikstof landbouwgrond. Deze staat op onze website:
[RVO.nl > Agrarisch ondernemen > Mest > Tabellen mest \(blok 6\)](#)