



# Nut en noodzaak Project Porthos

Havenbedrijf Rotterdam, De Nederlandse Gasunie en Energie Beheer Nederland nemen het initiatief om in de Rotterdamse haven de Porthos infrastructuur voor transport en opslag van CO<sub>2</sub> te ontwikkelen. Deze infrastructuur bestaat uit een leiding door het havengebied en vanaf de kust naar platform P18-A op de Noordzee, waar de CO<sub>2</sub> in de diepe ondergrond wordt opgeslagen.

- Om de klimaatdoelstellingen te halen zijn maatregelen nodig die CO<sub>2</sub>-uitstoot op korte en middellange termijn beperken.
- Het havengebied heeft in het kader van het klimaatbeleid de opgave om te verduurzamen; 17% van de Nederlandse CO<sub>2</sub>-uitstoot vindt hier plaats.
- CCS is één van de maatregelen om de CO<sub>2</sub>-uitstoot terug te dringen in industriële sectoren waarvoor geen kosteneffectief alternatief is.
- Door CO<sub>2</sub> bij de industrie af te vangen en ondergronds op te slaan, wordt een toename van broeikasgassen in de atmosfeer tegengegaan.
- CCS is een kosteneffectieve maatregel in de transitie naar een duurzame economie. CCS staat de transitie naar dit nieuw systeem niet in de weg. Ook bijvoorbeeld het gebruik van CO<sub>2</sub> in de glastuinbouw (CCUS) past hierin.
- CCS kan ook bijdragen aan een gunstig vestigingsklimaat in Nederland door de industrie in o.a. het Rotterdamse havengebied te behouden.
- Porthos past binnen de afspraken van het regeerakkoord (2017) en het Klimaatakkoord (2019).



# Procedure Porthos (Port of Rotterdam CO<sub>2</sub> Transport Hub and Storage)

Planning

2019-2021



## Start

Rijksoverheid coördineert planning met initiatiefnemer



Conceptnotitie reikwijdte en detailniveau

Inspraak

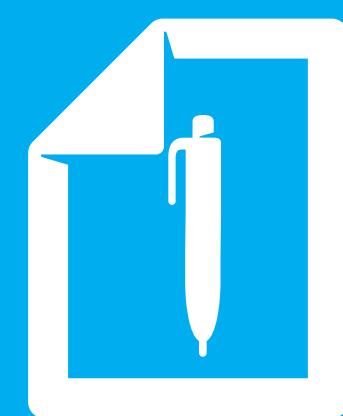


Milieu-onderzoek



MER, ontwerpbesluiten vergunningen, ontwerp-inpassingsplan

Inspraak



Besluiten vergunningen en inpassingsplan

Beroep



Uitspraak Raad van State

## Q1 2019

- Terinzagelegging cNRD
- Informatieavonden

## Q3 2019

## Q2 2020

- Keuze voorkeursalternatief

## Q3 2020

- Terinzagelegging MER, ontwerpbesluiten vergunningen en ontwerp-inpassingsplan
- Informatieavonden

## Q1 2021

- Terinzagelegging definitieve besluiten
- Publicatie definitief plan



# Zienswijze indienen

## Hoe kunt u uw zienswijze kenbaar maken?

U kunt op verschillende manieren een zienswijze indienen:



**Digitaal** - Vul het digitale reactieformulier in op: [www.rvo.nl/porthos](http://www.rvo.nl/porthos). Het reactieformulier opent u via de oranje knop (rechts bovenaan) of in de tekst onder het kopje 'Hoe kunt u uw zienswijze kenbaar maken'.



**Schriftelijk** - U kunt uw zienswijze sturen naar:  
Bureau Energieprojecten  
Inspraakpunt **Porthos**  
Postbus 142  
2270 AC Voorburg

## Wat gebeurt er met uw zienswijze?

Alle zienswijzen, reacties en adviezen worden betrokken bij het definitieve inpassingsplan en overige besluiten.

In een Nota van Antwoord wordt opgenomen of en zo ja op welke wijze de zienswijzen en reacties in de definitieve besluiten zijn verwerkt. Deze Nota van Antwoord wordt tegelijk met het definitieve inpassingsplan en de definitieve besluiten ter inzage gelegd.

Dit wordt te zijner tijd aangekondigd in onder andere de Staatscourant, huis-aan-huisbladen en op [www.bureau-energieprojecten.nl](http://www.bureau-energieprojecten.nl).