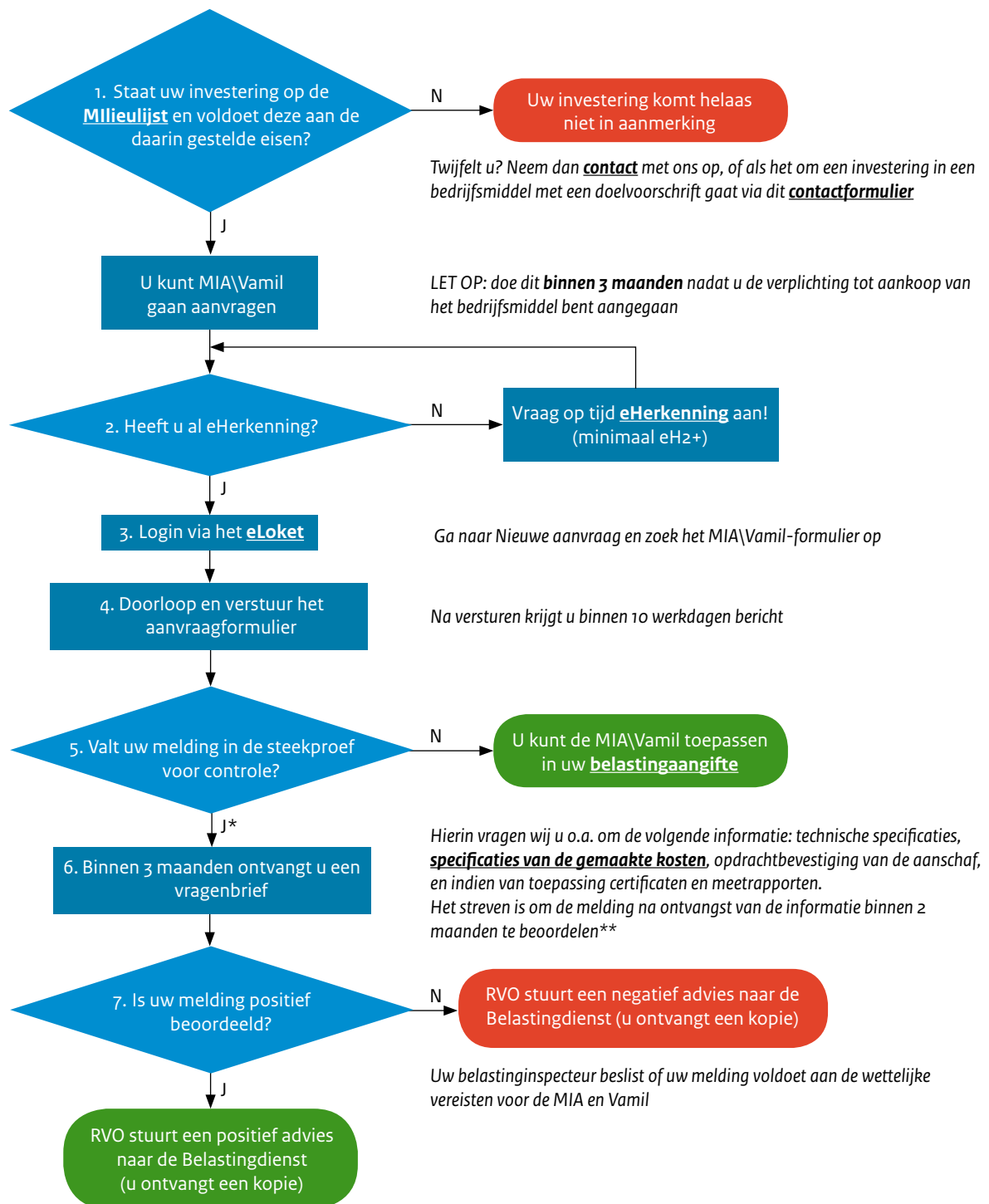


Stappenplan MIA\Vamil aanvragen



*U kunt de MIA\Vamil al wel toepassen in uw belastingaangifte en een verbeterde aangifte indienen als blijkt dat de investering niet voldoet.

**Dit is afhankelijk van de kwaliteit van de toegestuurde informatie en of er eventueel ook een bedrijfsbezoek benodigd is.