

Programma Aansluiting Wind Op Zee (PAWOZ) – Eemshaven

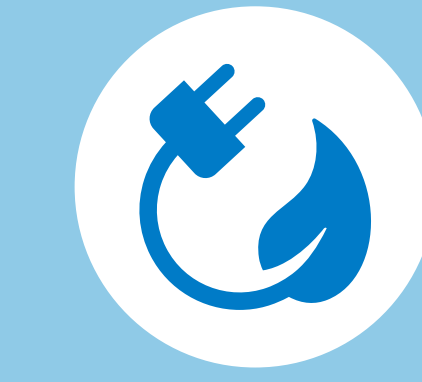


Ministerie van Economische Zaken en Klimaat

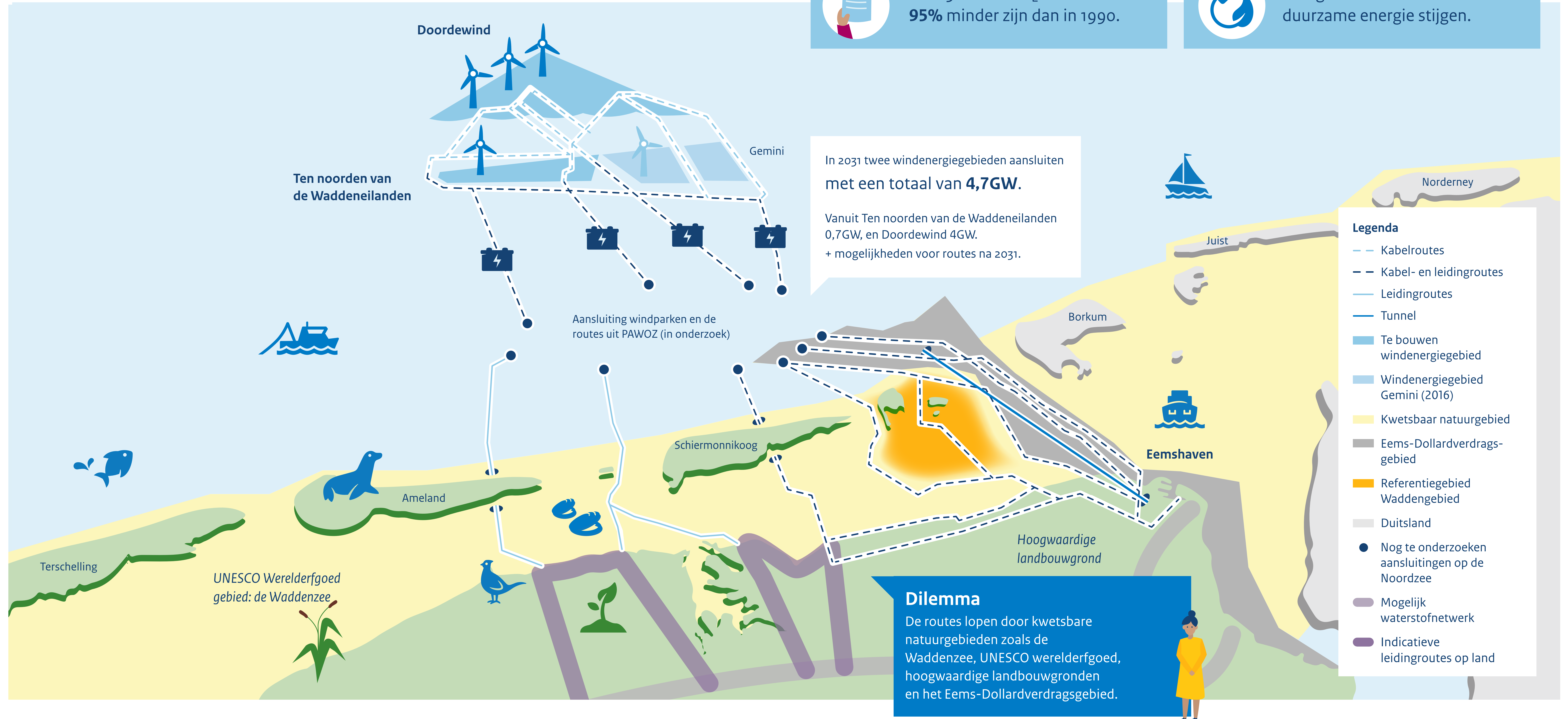
Het programma onderzoekt de aansluiting van windenergiegebieden op de Eemshaven. Het gaat in ieder geval om de aansluiting van de windenergiegebieden Ten noorden van de Waddeneilanden en Doordewind. De tien mogelijke routes zijn het startpunt van het programma. De kaart hieronder geeft een overzicht van de te onderzoeken routes.



In 2050 moet CO₂-uitstoot **95%** minder zijn dan in 1990.



Vraag naar en aanbod van duurzame energie stijgen.



Proces

