



# **Berichtenboek Datadelen versie 1.4**

Datum 25-07-2023



## Inhoud

<b>1</b>	<b>Inleiding 5</b>
<b>2</b>	<b>Service 6</b>
2.1	Authenticatie 6
2.2	Service operaties 6
2.2.1	haalVervoersbewijzenDierlijkeMestRequest 7
2.2.2	haalVervoersbewijzenDierlijkeMestResponse 7
2.2.3	haalVervoersbewijzenZuiveringsslibEnCompostRequest 7
2.2.4	haalVervoersbewijzenZuiveringsslibEnCompostResponse 7
2.2.5	haalDierProductieRechtenRequest 7
2.2.6	haalDierProductieRechtenResponse 7
2.2.7	haalDriePartijenOvereenkomstenRequest 7
2.2.8	haalDriePartijenOvereenkomstenResponse 8
2.2.9	haalVervangendeVerwerkingsOvereenkomstenRequest 8
2.2.10	haalVervangendeVerwerkingsOvereenkomstenResponse 8
<b>3</b>	<b>Datadelen_BMSPKI_RQH_1 9</b>
3.1	Oplossing 9
<b>4</b>	<b>Datadelen berichttypes 10</b>
4.1	haalVervoersbewijzenDierlijkeMestRequestType 10
4.1.1	vdmOperatieType 10
4.2	haalVervoersbewijzenDierlijkeMestResponseType 11
4.2.1	vdmTransportType 11
4.2.2	identificatie 13
4.2.3	rVDMPartijType 13
4.2.4	rVDMRelatieReferentieType 13
4.2.5	rVdmOpmerkingenType 13
4.2.6	rVdmOpmerkingType 13
4.2.7	labOpmerkingenType 13
4.2.8	labOpmerkingType 14
4.2.9	vdmAnalyseType 14
4.3	haalVervoersbewijzenZuiveringsslibEnCompostRequestType 15
4.3.1	vzcOperatieType 15
4.4	haalVervoersbewijzenZuiveringsslibEnCompostResponseType 16
4.4.1	vzcTransportType 16
4.4.2	identificatie 17
4.4.3	analyseType 17
4.5	haalDierProductieRechtenRequestType 18
4.6	haalDierProductieRechtenResponseType 19
4.6.1	haalDierProductieRechtenType 19
4.6.2	rechtenType 19
4.6.3	rechtType 19
4.6.4	verwerkteMutatiesType 19
4.6.5	verwerkteMutatieType 19
4.6.6	blokkadeRechtenType 20
4.6.7	blokkadeRechtType 20
4.7	haalDriePartijenOvereenkomstenRequestType 21
4.8	haalDriePartijenOvereenkomstenResponseType 22
4.8.1	overeenkomstenType 22
4.8.2	overeenkomstType 22
4.8.3	partijenType 22
4.8.4	partijOvkType 22
4.8.5	totalenFosfaatType 23
4.8.6	totaalFosfaatType 23
4.9	haalVervangendeVerwerkingsOvereenkomstenRequestType 24
4.10	haalVervangendeVerwerkingsOvereenkomstenResponseType 25
4.10.1	overeenkomstenType 25
4.10.2	overeenkomstType 25
4.10.3	partijenType 25

4.10.4	partijOvkType 25
4.10.5	totalenFosfaatType 26
4.10.6	totaalFosfaatType 26
4.11	Generieke berichttypes 27
4.11.1	jnDomeinType 27
4.11.2	jaNeeNvtDomeinType 27
4.11.3	partijType 27
4.11.4	codeOpmerkingTbIType 27
4.11.5	relatieReferentieType 27

## **5 Messageheader 28**

5.1.1	MessageHeader 28
5.1.2	messageHeaderType 28

## **6 Terugmelding: fouten en andere meldingen 29**

6.1.1	terugmeldingType 29
6.1.2	signaleringenType 29
6.1.3	signaleringType 29
6.1.4	technischeFoutType 30
6.1.5	Functionele Fouten (IL-0011) in haalVervoersbewijzenDierlijkeMest 31
6.1.6	Functionele Fouten (IL-0011) in haalVervoersbewijzenZuiveringsslibEnCompost 31
6.1.7	Functionele Fouten (IL-0011) in haalDierProductieRechten 31
6.1.8	Functionele Fouten (IL-0011) in haalDriePartijenOvereenkomsten 31
6.1.9	Functionele Fouten (IL-0011) in haalVervangendeVerwerkingsOvereenkomsten 31

## **7 Voorbeelden 32**

7.1	haalVervoersbewijzenDierlijkeMestRequest 32
7.2	Voorbeeld haalVervoersbewijzenDierlijkeMestResponse 33
7.3	haalVervoersbewijzenZuiveringsslibEnCompostRequest 35
7.4	haalVervoersbewijzenZuiveringsslibEnCompostResponse 36
7.5	haalDierProductieRechtenRequest 38
7.6	haalDierProductieRechtenResponse 39
7.7	haalDriePartijenOvereenkomstenRequest 41
7.8	haalDriePartijenOvereenkomstenResponse Concept 42
7.9	haalDriePartijenOvereenkomstenResponse definitief 43
7.10	haalVervangendeVerwerkingsOvereenkomstenRequest 45
7.11	haalVervangendeVerwerkingsOvereenkomstenResponse concept 46
7.12	haalVervangendeVerwerkingsOvereenkomstenResponse definitief 48

## 1 Inleiding

Dit berichtenboek beschrijft de berichtenstructuur die wordt gehanteerd in de webservice Datadelen\_BMSPKI\_RQH versie 1.4.

Het berichtenboek heeft als doel de berichtstructuur op een eenduidige wijze te beschrijven.

De cardinaliteit wordt weergegeven als '[min]-[max]' waarbij [min] en [max] met een cijfer weergegeven wat het minimale en maximale aantal keren is dat een element, eventueel herhalend, mag voorkomen. In plaats van een cijfer zal voor [max] N worden opgenomen, wat betekent dat het maximale aantal herhalingen ongelimiteerd is.

De cardinaliteiten worden als volgt weergegeven:

- [0-1]: element is optioneel en mag maximaal één keer voor komen;
- [0-N]: element is optioneel en mag ongelimiteerd herhaald worden;
- [1-1]: element is verplicht en mag maximaal één keer voor komen;
- [1-N]: element is verplicht en mag ongelimiteerd herhaald worden.

Als een veld niet ondersteund wordt in het bericht wordt dit aangegeven met cardinaliteit [0-0] (dus inclusief de vierkante haken). Zo'n cardinaliteit tussen vierkante haken is meestal alleen voor documentatie.

## 2 Service

De webservice-structuur van het requestbericht om de service aan te roepen is als volgt:

- Het SOAP bericht dat gebruikt dient te worden volgt de WS-I Basic Profile 1.2 SOAP specificaties.
- Dit SOAP bericht bestaat uit een envelop met een verplichte SOAP header en verplichte SOAP body.
- De SOAP header bevat alleen de WS-\* gerelateerde headergegevens.
- De SOAP body bevat het bericht. Het bericht bestaat uit een eigen EZ berichthead en een berichtbody met de eigenlijke inhoud van het bericht. De structuur van de EZ berichthead en de berichtbody worden in de volgende hoofdstukken besproken.

Onderstaand de endpoints van de webservice op de acceptatie- en productieomgeving:

### **ACCEPTATIE:**

[https://acceptatie.digikoppeling.dictu.nl/mest/Datadelen\\_BMSPKI\\_RQH/v1](https://acceptatie.digikoppeling.dictu.nl/mest/Datadelen_BMSPKI_RQH/v1)

### **PRODUCTIE:**

[https://digikoppeling.dictu.nl/mest/Datadelen\\_BMSPKI\\_RQH/v1](https://digikoppeling.dictu.nl/mest/Datadelen_BMSPKI_RQH/v1)

### **2.1 Authenticatie**

In principe wordt de RQH minimaal beveiligd met een OWSM policy: oracle/wss\_username\_token\_service\_policy  
Wanneer een applicatie op de RQH gaat aansluiten, verstrekt functioneel beheer RVO het endpoint en de gebruikersnaam. Het wachtwoord voor de betreffende omgeving kan opgevraagd worden bij functioneel beheer RVO. Het OIN nummer uit het gebruikte certificaat wordt gebruikt als aanvragend BMS. Intern wordt dit OIN nummer vertaald naar een http header richting de webservice.

### **2.2 Service operaties**

De webservice Datadelen\_BMSPKI\_RQH kent de volgende operaties:

- haalVervoersbewijzenDierlijkeMest
- haalVervoersbewijzenZuiveringsslibEnCompost
- haalDierProductieRechten
- haalVervangendeVerwerkingsOvereenkomsten
- haalDriePartijenOvereenkomsten

Het aanroepende BMS bevraagt de service via digikoppeling.

De aanroep wordt opgevangen binnen een service en doorgezet naar andere services. De services die van toepassing zijn worden hieronder genoemd.

Services	Beschrijving
Datadelen_BMSPKI_RQH_1	Oracle Service Bus service. Krijgt het bericht binnen vanaf een BMS via digikoppeling.
Datadelen_ORCH_1	Oracle Service Bus service. Krijgt het bericht binnen van de service Datadelen_BMSPKI_RQH_1 en routeert dit naar de service MestTransport_SRV_3 of Mestbeleid_SRV_3.
MestTransport_SRV_3	Oracle Service Bus service. Krijgt het bericht binnen van de service Datadelen_ORCH_1 en routeert dit naar de service MestTransport_VDR_IMH_1.
Mestbeleid_SRV_3	Oracle Service Bus service. Krijgt het bericht binnen van de service Datadelen_ORCH_1 en routeert dit naar de service Mestbeleid_MB_IMH_1.
MestTransport_VDR_IMH_1	Ontvangt het bericht van MestTransport_SRV_3 en routeert een getransformeerd bericht door naar de database.
Mestbeleid_MB_IMH_1	Ontvangt het bericht van Mestbeleid_SRV_3 en routeert een getransformeerd bericht door naar de database.
Mestbeleid_RDR_IMH_2	Ontvangt het bericht van Mestbeleid_SRV_3 en routeert een getransformeerd bericht door naar de database.

Services	Beschrijving
Mestbeleid_VMO_IMH_2	Ontvangt het bericht van Mestbeleid_SRV_3 en routeert een getransformeerd bericht door naar de database.
Mestbeleid_VMA_IMH_2	Ontvangt het bericht van Mestbeleid_SRV_3 en routeert een getransformeerd bericht door naar de database.

### 2.2.1 *haalVervoersbewijzenDierlijkeMestRequest*

Naam	Card	Type	Opmerkingen
haalVervoersbewijzenDierlijkeMestRequest	[1..1]	haalVervoersbewijzenDierlijkeMestRequestType	Zie § 4.1

### 2.2.2 *haalVervoersbewijzenDierlijkeMestResponse*

Naam	Card	Type	Opmerkingen
haalVervoersbewijzenDierlijkeMestResponse	[1..1]	haalVervoersbewijzenDierlijkeMestResponseType	Zie § 4.2

### 2.2.3 *haalVervoersbewijzenZuiveringsplibEnCompostRequest*

Naam	Card	Type	Opmerkingen
haalVervoersbewijzenZuiveringsplibEnComposttRequest	[1..1]	haalVervoersbewijzenZuiveringsplibEnComposttRequestType	Zie § 4.3

### 2.2.4 *haalVervoersbewijzenZuiveringsplibEnCompostResponse*

Naam	Card	Type	Opmerkingen
haalVervoersbewijzenZuiveringsplibEnComposttResponse	[1..1]	haalVervoersbewijzenZuiveringsplibEnComposttResponseType	Zie § 4.4

### 2.2.5 *haalDierProductieRechtenRequest*

Naam	Card	Type	Opmerkingen
haalDierProductieRechtentRequest	[1..1]	haalDierProductieRechtenRequestType	Zie § 4.5

### 2.2.6 *haalDierProductieRechtenResponse*

Naam	Card	Type	Opmerkingen
haalDierProductieRechtentResponse	[1..1]	haalDierProductieRechtenResponseType	Zie § 4.6

### 2.2.7 *haalDriePartijenOvereenkomstenRequest*

Naam	Card	Type	Opmerkingen
haalDriePartijenOvereenkomstenRequest	[1..1]	haalDriePartijenOvereenkomstenRequestType	Zie § 4.7

### 2.2.8 *haalDriePartijenOvereenkomstenResponse*

Naam	Card	Type	Opmerkingen
haalDriePartijenOvereenkomstenResponse	[1..1]	haalDriePartijenOvereenkomstenResponseType	Zie § 4.8

### 2.2.9 *haalVervangendeVerwerkingsOvereenkomstenRequest*

Naam	Card	Type	Opmerkingen
haalVervangendeVerwerkingsOvereenkomstenRequest	[1..1]	haalVervangendeVerwerkingsOvereenkomstenRequestType	Zie § 4.94.3

### 2.2.10 *haalVervangendeVerwerkingsOvereenkomstenResponse*

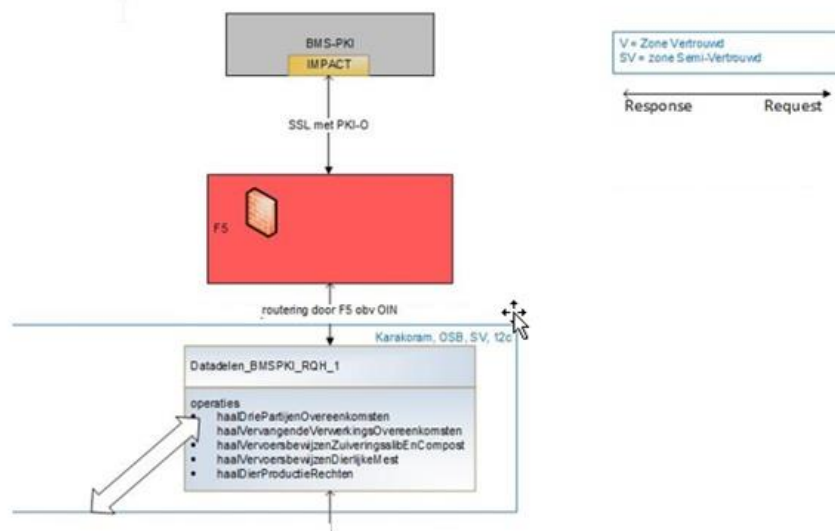
Naam	Card	Type	Opmerkingen
haalVervangendeVerwerkingsOvereenkomstenResponse	[1..1]	haalVervangendeVerwerkingsOvereenkomstenResponseType	Zie § 4.10



### 3 Datadelen\_BMSPKI\_RQH\_1

#### 3.1 Oplossing

Schematisch overzicht van de webservice Datadelen\_BMSPKI\_RQH.



## 4 Datadelen berichttypes

### 4.1 *haalVervoersbewijzenDierlijkeMestRequestType*

Naam	Card.	Type	Opmerkingen
messageHeader	[1..1]	<i>messageHeaderType</i>	Zie <u>Hoofdstuk 5</u>
operatie	[1..1]	<i>vdmOperatieType</i>	
intermediair	[0..1]	<i>relatieReferentieType</i> (§ 4.11.5)	Intermediair die handelt namens de relatie
relatieReferentie	[1..1]	<i>relatieReferentieType</i> (§ 4.11.5)	Relatie waarvan de gegevens worden opgevraagd
datumVanaf	[0..1]	Datum (yyyy-mm-dd)	Begindatum van de selectie van op te halen transporten. Indien leeg rundatum minus 5 jaar.
datumTotmet	[0..1]	Datum (yyyy-mm-dd)	Einddatum van de selectie van op te halen transporten. Indien leeg rundatum.

#### 4.1.1 *vdmOperatieType*

Naam	Card.	Type	Opmerkingen
<i>vdmOperatieType</i>	[1..1]	Tekst, 30 posities enumeratie	Mogelijke waarden: <ul style="list-style-type: none"> <li>• aanvoerDierlijkemest</li> <li>• afvoerDierlijkemest</li> <li>• vervoerDierlijkemest</li> </ul>

## 4.2 haalVervoersbewijzenDierlijkeMestResponseType

Naam	Card.	Type	Opmerkingen
<i>telling</i>	[1..1]	Geheel getal	<i>Attribuut.</i> Geeft het aantal transporten in de response weer.
<i>indicatieMeertransporten</i>	[1..1]	<i>jnDomeinType</i>	<i>Attribuut.</i> Indien JA, dan zijn er meer transporten die aan de selectie voldoen, maar niet in de response zitten omdat het maximale aantal is overschreden. Zie § 4.11.1
<i>datumVanaf</i>	[1..1]	Datum	<i>Attribuut.</i> Begindatum van de selectie van op te halen transporten
<i>datumTotmet</i>	[1..1]	Datum	<i>Attribuut.</i> Einddatum van de selectie van op te halen transporten
messageHeader	[1..1]	<i>messageHeader</i>	Zie Hoofdstuk 5
transport	[0..N]	<i>vdmTransportType</i>	
terugmelding	[1..1]	<i>terugmeldingType</i>	Zie hoofdstuk 6

### 4.2.1 vdmTransportType

Naam	Card.	Type	Opmerkingen
identificatie	[1..1]	<i>identificatie</i>	identificatie
status	[1..1]	Tekst	status
datumStatus	[1..1]	Datum	datumStatus
datumTijdLevering	[1..1]	DatumTijd	datumTijdLevering
vervoerder	[0..1]	<i>partijType (§ 4.11.3)</i>	vervoerder, wordt niet geleverd indien het een RVDM betreft
overigeBetrokkene	[0..1]	<i>partijType (§ 4.11.3)</i>	overigeBetrokkene
kenteken	[0..1]	Tekst	Het kenteken van het trekkende voertuig
registratienummerOpleggerAanhanger	[0..1]	Tekst	Het registratienummer van het getrokken voertuig (de aanhanger of oplegger)
opmerkingen	[0..1]	<i>codeOpmerkingenTbIType (§ 4.11.4)</i>	opmerkingen
hoeveelheidVracht	[0..1]	Numeriek	hoeveelheidVracht
leverancier	[0..1]	<i>partijType (§ 4.11.3)</i>	leverancier, wordt niet geleverd indien het een RVDM betreft
datumLaden	[0..1]	Datum	datumLaden
postcodeLaden	[0..1]	Tekst	postcodeLaden
registratienummerOpslagLeverancier	[0..1]	Tekst	registratienummerOpslagLeverancier
afnemer	[0..1]	<i>partijType (§ 4.11.3)</i>	afnemer, wordt niet geleverd indien het een RVDM betreft
datumLossen	[0..1]	Datum	datumLossen
postcodeLossen	[0..1]	Tekst	postcodeLossen
RegistratienummerOpslagAfnemer	[0..1]	Tekst	RegistratienummerOpslagAfnemer
analyse	[1..4]	<i>vdmAnalyseType</i>	analyse
kgFosfaat	[0..1]	Geheel getal	
kgStikstof	[0..1]	Geheel getal	

cmrNummer	[0..1]	Tekst	cmrNummer
codeMonsternemer	[0..1]	Tekst	codeMonsternemer
nummerMonsterverpakking1	[0..1]	Geheel getal of leeg	nummerMonsterverpakking1
nummerMonsterverpakking2	[0..1]	Geheel getal of leeg	nummerMonsterverpakking2
indicatieMengmonster	[0..1]	<i>jnDomeinType (§ 4.11.1)</i>	indicatieMengmonster
codeLaboratorium	[0..1]	Tekst	codeLaboratorium
indicatieOndertekendLeverancier	[0..1]	<i>jaNeeNvtDomeinType (§ 4.11.2)</i>	indicatieOndertekendLeverancier
indicatieOndertekendVervoerder	[0..1]	<i>jaNeeNvtDomeinType (§ 4.11.2)</i>	indicatieOndertekendVervoerder
indicatieOndertekendAfnemer	[0..1]	<i>jaNeeNvtDomeinType (§ 4.11.2)</i>	indicatieOndertekendAfnemer
bundelnummer	[0..1]	Geheel getal	bundelnummer
datumAcceptatie	[0..1]	Datum	datumAcceptatie
datumTijdLaatsteMutatie	[0..1]	DatumTijd	DatumTijd Laatste Mutatie
rVDM	[1..1]	<i>jnDomeinType (§ 4.11.1)</i>	Indicatie 'JA' indien het een rVDM betreft, anders 'NEE'
vervoerderRVDM	[0..1]	<i>rVDMPartijType</i>	Vervoerder rVdm
leverancierRVDM	[0..1]	<i>rVDMPartijType</i>	Leverancier rVdm
afnemerRVDM	[0..1]	<i>rVDMPartijType</i>	Afnemer rVdm
kentekenGetrokkenVoertuig	[0..1]	Tekst	Het kenteken van het getrokken voertuig
fosfaatGehalte	[0..1]	Numeriek	Het fosfaatgehalte van het monster, in grammen per kilogram mest, zoals door het laboratorium aangeleverd via de LAI-webservice
stikstofGehalte	[0..1]	Numeriek	Het stikstofgehalte van het monster, in grammen per kilogram mest, zoals door het laboratorium aangeleverd via de LAI-webservice
geplandeLocatieLaden	[0..1]	Tekst	De bij de vooraanmelding opgegeven laadplaats, weergegeven als postcode (eventueel ook GPS-coördinaten)
feitelijkeLocatieLaden	[0..1]	Tekst	De feitelijke laadlocatie, weergegeven als GPS-coördinaten
geplandeDatumTijdLaden	[0..1]	DatumTijd	De bij de vooraanmelding opgegeven datum en tijdstip van laden
feitelijkeDatumTijdLaden	[0..1]	DatumTijd	De feitelijke datum en tijdstip van laden
locatieWegen	[0..1]	Tekst	weergegeven als GPS-coördinaten
datumTijdWegen	[0..1]	DatumTijd	De datum en tijd waarop de geladen combinatie gewogen is
gewichtVrachtGeschat	[0..1]	Numeriek	Het geschat gewicht (in tonnen, met 1 decimaal)
gewichtVrachtGewogen	[0..1]	Numeriek	Het (netto) gewogen gewicht van de vracht (in hele kilogrammen)
geplandeLocatieLossen	[0..1]	Tekst	De bij de vooraanmelding opgegeven losplaats, weergegeven als postcode (eventueel ook GPS-coördinaten)
feitelijkeLocatieLossen	[0..1]	Tekst	De feitelijke losplaats, weergegeven als GPS-coördinaten
feitelijkeDatumTijdLossen	[0..1]	DatumTijd	feitelijke DatumTijd Lossen
agrIdentificatie	[0..1]	Tekst	Het identificatienummer van het AGR-GPS apparaat bij vaste mest
nwwaAanvraagnummer	[0..1]	Geheel getal	Het aanvraagnummer voor het rVDM, zoals dit gegenereerd is binnen e-Cert

aantalTransporten	[0..1]	Geheel getal	Het aantal transporten dat valt onder een verzamel-rVDM, zoals door e-Cert ingewonnen
rVdmOpmerkingen	[0..1]	<i>rVdmOpmerkingenType</i>	Opmerkingen met omschrijving
labOpmerkingen	[0..1]	<i>labOpmerkingenType</i>	Opmerkingcodes die overgenomen worden van het laboratorium

#### 4.2.2 identificatie

Naam	Card.	Type	Opmerkingen
type	[1..1]	Tekst	Waarde : 'VDM'
nummer	[1..1]	Tekst	VDM nummer

#### 4.2.3 rVDMPartijType

Naam	Card.	Type	Opmerkingen
relatiereferenties	[0..1]	<i>rVDMRelatiereferentieType</i>	Zie <u>rVDMRelatieReferentieType</u>
naam	[0..1]	Tekst	
postcode	[0..1]	Tekst	
huisnummer	[0..1]	Tekst	
landCode	[0..1]	Tekst	

#### 4.2.4 rVDMRelatieReferentieType

Naam	Card.	Type	Opmerkingen
type1	[0..1]	Tekst	Waarde: BRS
waarde1	[0..1]	Tekst, 50 posities	Relatienummer
type2	[0..1]	Tekst	Waarde: KVK
waarde2	[0..1]	Tekst, 50 posities	Relatienummer

#### 4.2.5 rVdmOpmerkingenType

Naam	Card.	Type	Opmerkingen
rVdmOpmerking	[1..4]	<i>rVdmOpmerkingType</i>	

#### 4.2.6 rVdmOpmerkingType

Naam	Card.	Type	Opmerkingen
code	[1..1]	Tekst, 2 posities	
omschrijving	[0..1]	Tekst, 250 posities	

#### 4.2.7 labOpmerkingenType

Naam	Card.	Type	Opmerkingen
labOpmerking	[1..4]	<i>labOpmerkingType</i>	

#### 4.2.8 labOpmerkingType

Naam	Card.	Type	Opmerkingen
code	[1..1]	Tekst, 2 posities	
omschrijving	[0..1]	Tekst, 250 posities	

#### 4.2.9 vdmAnalyseType

Naam	Card.	Type	Opmerkingen
volgnummer	[1..1]	Numeriek	Geheel getal
mestcode	[1..1]	Tekst	
mestCodeOmschrijving	[0..1]	Tekst	Alleen gevuld bij rVDM
percentage	[1..1]	Numeriek	Geheel getal

### 4.3 *haalVervoersbewijzenZuiveringslibEnCompostRequestType*

Naam	Card.	Type	Opmerkingen
messageHeader	[1..1]	<i>messageHeaderType</i>	Zie Hoofdstuk 5
operatie	[1..1]	<i>vzcOperatieType</i>	
intermediair	[0..1]	<i>relatieReferentieType</i> (§ 4.11.5)	Intermediair die handelt namens de relatie
relatieReferentie	[1..1]	<i>relatieReferentieType</i> (§ 4.11.5)	Relatie waarvan de gegevens worden opgevraagd
datumVanaf	[0..1]	Datum (yyyy-mm-dd)	Begindatum van de selectie van op te halen transporten. Indien leeg rundatum minus 5 jaar.
datumTotmet	[0..1]	Datum (yyyy-mm-dd)	Einddatum van de selectie van op te halen transporten. Indien leeg rundatum.

#### 4.3.1 *vzcOperatieType*

Naam	Card.	Type	Opmerkingen
<i>vzcOperatieType</i>	[1..1]	Tekst, 30 posities enumeratie	Mogelijke waarden: <ul style="list-style-type: none"> <li>afvoerZuiveringslibCompost</li> <li>aanvoerZuiveringslibCompost</li> <li>vervoerZuiveringslibCompost</li> </ul>

#### 4.4 haalVervoersbewijzenZuiveringsplibEnCompostResponseType

Naam	Card.	Type	Opmerkingen
<i>telling</i>	[1..1]	Geheel getal	<i>Attribuut.</i> Geeft het aantal transporten in de response weer.
<i>indicatieMeertransporten</i>	[1..1]	<i>jnDomeinType (§ 4.11.1)</i>	<i>Attribuut.</i> Indien JA, dan zijn er meer transporten die aan de selectie voldoen, maar niet in de response zitten omdat het maximale aantal is overschreden.
<i>datumVanaf</i>	[1..1]	Datum	<i>Attribuut.</i> Begindatum van de selectie van op te halen transporten
<i>datumTotmet</i>	[1..1]	Datum	<i>Attribuut.</i> Einddatum van de selectie van op te halen transporten
messageHeader	[1..1]	<i>messageHeader</i>	Zie Hoofdstuk 5
transport	[1..N]	<i>vzcTransportType</i>	
terugmelding	[1..1]	<i>terugmeldingType</i>	Zie hoofdstuk 6

##### 4.4.1 vzcTransportType

Naam	Card.	Type	Opmerkingen
identificatie	[1..1]	<i>identificatie</i>	
status	[1..1]	Tekst	
datumStatus	[1..1]	Datum	
datumTijdLevering	[1..1]	DatumTijd	
vervoerder	[1..1]	<i>partijType (§ 4.11.3)</i>	
overigeBetrokkene	[0..1]	<i>partijType (§ 4.11.3)</i>	
kenteken	[0..1]	Tekst	
registratienummerOpleggerAanhanger	[0..1]	Tekst	
opmerkingen	[0..1]	<i>codeOpmerkingTblType (§ 4.11.4)</i>	
hoeveelheidVracht	[1..1]	Decimal	
leverancier	[1..1]	<i>partijType (§ 4.11.3)</i>	
datumLaden	[0..1]	Datum	
postcodeLaden	[0..1]	Tekst	
registratienummerOpslagLeverancier	[0..1]	Tekst	
afnemer	[1..1]	<i>partijType (§ 4.11.3)</i>	
datumLossen	[0..1]	Datum	
postcodeLossen	[0..1]	Tekst	
RegistratienummerOpslagAfnemer	[0..1]	Tekst	
aanwendingAlsMeststof	[1..1]	<i>JnDomeinType (§ 4.11.1)</i>	
bronRegistratie	[0..1]	Tekst	
analyse	[1..1]	<i>analyseType</i>	



#### 4.4.2 identificatie

Naam	Card.	Type	Opmerkingen
type	[1..1]	Tekst	Waarde: 'VZC'
nummer	[1..1]	Tekst	VZC nummer

#### 4.4.3 analyseType

Naam	Card.	Type	Opmerkingen
status	[1..1]	Tekst	
datumStatus	[1..1]	Datum	
datumTijdLevering	[1..1]	Datum	
relatieReferentieLaboratorium	[1..1]	<i>relatieReferentieType</i> (§ 4.11.5)	Zie par <b>Fout! Verwijzingsbron n iet gevonden.</b>
gehalteDrogeStof	[0..1]	Decimal	
gehalteFosfaat	[0..1]	Decimal	
gehalteStikstof	[0..1]	Decimal	
gehalteCadmium	[0..1]	Decimal	
gehalteChroom	[0..1]	Decimal	
gehalteKoper	[0..1]	Decimal	
gehalteKwik	[0..1]	Decimal	
gehalteNikkel	[0..1]	Decimal	
gehalteLood	[0..1]	Decimal	
gehalteZink	[0..1]	Decimal	
gehalteArseen	[0..1]	Decimal	
waardePH	[0..1]	Decimal	
percentageOrganischeStof	[0..1]	Decimal	
laboratoriumCode	[1..1]	Tekst	
nummerAnalyse	[1..1]	Tekst	
nummerVorigeAnalyse	[0..1]	Tekst	
productSoortCode	[1..1]	Tekst	
aantalMonsters	[1..1]	Tekst	
datumMonster	[1..1]	Datum	
indicatieTwaalfMaandsGemiddelde	[1..1]	<i>jnDomeinType</i> (§ 4.11.1)	
indicatieBuitenlandseProducent	[0..1]	<i>jnDomeinType</i> (§4.11.1)	
relatieReferentieProducent	[0..1]	<i>relatiereferentieType</i> (§ 4.11.5)	Zie par <b>Fout! Verwijzingsbron n iet gevonden.</b>
bronRegistratie	[0..1]	Tekst	

#### 4.5 *haalDierProductieRechtenRequestType*

messageHeader	[1..1]	<i>messageHeader</i>	Zie <u>Hoofdstuk 5</u>
intermediair	[0..1]	<i>relatieReferentieType</i> (§ 4.11.5)	Intermediair die handelt namens de relatie
relatieReferentie	[1..1]	<i>relatieReferentieType</i> (§ 4.11.5)	Relatie waarvan de gegevens worden opgevraagd

#### 4.6 *haalDierProductieRechtenResponseType*

Naam	Card.	Type	Opmerkingen
messageHeader	[1..1]	<i>messageHeader</i>	Zie Hoofdstuk 5
haalDierProductieRechten	[0..1]	<i>haalDierProductieRechtenType</i>	
terugmelding	[1..1]	<i>terugmeldingType</i>	Zie hoofdstuk 6

##### 4.6.1 *haalDierProductieRechtenType*

Naam	Card.	Type	Opmerkingen
relatie	[0..1]	<i>relatieReferentieType</i> (§ 4.11.5)	
rechten	[0..1]	<i>rechtenType</i>	
verwerkteMutaties	[0..1]	<i>verwerkteMutatiesType</i>	
blokkadeRechten	[0..1]	<i>blokkadeRechtenType</i>	

##### 4.6.2 *rechtenType*

Naam	Card.	Type	Opmerkingen
recht	[0..N]	<i>rechtType</i>	

##### 4.6.3 *rechtType*

Naam	Card.	Type	Opmerkingen
jaar	[1..1]	Geheel getal	
typeRecht	[1..1]	Tekst	
aantalRechten	[1..1]	Numeriek	

##### 4.6.4 *verwerkteMutatiesType*

Naam	Card.	Type	Opmerkingen
verwerkteMutatie	[0..N]	<i>verwerkteMutatieType</i>	

##### 4.6.5 *verwerkteMutatieType*

Naam	Card.	Type	Opmerkingen
typeRecht	[1..1]	Tekst	
datum	[1..1]	DatumTijd	
jaarvanaf	[1..1]	Geheel getal	
Omschrijving	[1..1]	Tekst, max. 80 posities	
aantalRechten	[1..1]	Numeriek	
soortBoeking	[1..1]	Tekst	
meldingsNummer	[0..1]	Tekst, max. 13 posities	

Naam	Card.	Type	Opmerkingen
volgnummer	[0..1]	Numeriek	

#### 4.6.6 *blokkadeRechtenType*

Naam	Card.	Type	Opmerkingen
blokkadeRecht	[0..N]	<i>blokkadeRechtType</i>	

#### 4.6.7 *blokkadeRechtType*

Naam	Card.	Type	Opmerkingen
blokkadeRechtHouder	[1..1]	Tekst, max. 40 posities	

#### 4.7 haalDriePartijenOvereenkomstenRequestType

Naam	Card.	Type	Opmerkingen
messageHeader	[1..1]	<i>messageHeaderType</i>	Zie Hoofdstuk 5
intermediair	[0..1]	<i>relatieReferentieType</i> (§ 4.11.5)	Intermediair die handelt namens de relatie
relatieReferentie	[1..1]	<i>relatieReferentieType</i> (§ 4.11.5)	Relatie waarvan de gegevens worden opgevraagd
definitiefInd	[1..1]	<i>jnDomeinType</i> (§ 4.11.1)	NEE ingeval van concept overeenkomsten JA ingeval van definitieve overeenkomsten
vanafJaar	[1..1]	<i>Geheel getal, 4 posities</i>	Beginjaar van de selectie
totmetJaar	[1..1]	<i>Geheel getal, 4 posities</i>	Eindjaar van de selectie
geldig	[0..1]	<i>jaNeeNvtDomeinType</i> (§ 4.11.2)	Alleen van belang bij DefinitiefInd is NEE, dus bij concept overeenkomsten. JA ingeval van geldige concept overeenkomsten NEE ingeval van nog niet geldige overeenkomsten NVT ingeval van zowel geldige als niet-geldige overeenkomsten
ondertekend	[0..1]	<i>jaNeeNvtDomeinType</i> (§ 4.11.2)	Alleen van belang bij DefinitiefInd is NEE, dus bij concept overeenkomsten. JA ingeval van ondertekende concept overeenkomsten NEE ingeval van nog niet ondertekende overeenkomsten NVT ingeval van zowel ondertekende als niet-ondertekende overeenkomsten

#### 4.8 haalDriePartijenOvereenkomstenResponseType

Naam	Card.	Type	Opmerkingen
telling	[1..1]	Geheel getal	<i>Attribuut.</i> Geeft het aantal overeenkomsten in de response weer.
vanafJaar	[1..1]	Geheel getal	<i>Attribuut.</i> Beginjaar van de selectie van op te halen overeenkomsten.
totmetJaar	[1..1]	Geheel getal	<i>Attribuut.</i> Eindjaar van de selectie van op te halen overeenkomsten.
messageHeader	[1..1]	<i>messageHeader</i>	Zie Hoofdstuk 5
overeenkomsten	[0..1]	<i>overeenkomstenType</i>	
totalenFosfaat	[0..1]	<i>totalenFosfaatType</i>	
terugmelding	[1..1]	<i>terugmeldingType</i>	Zie hoofdstuk 6

##### 4.8.1 overeenkomstenType

Naam	Card.	Type	Opmerkingen
overeenkomst	[0..N]	<i>overeenkomstType</i>	

##### 4.8.2 overeenkomstType

Naam	Card.	Type	Opmerkingen
id	[0..1]	Geheel getal	Alleen bij concept overeenkomsten
nummer	[0..1]	Geheel getal	
aanmaakDatum	[0..1]	Datumtijd	
geldigTotEnMet	[0..1]	Datumtijd	Alleen bij concept overeenkomsten
kalenderJaar	[0..1]	Geheel getal	
kgFosfaat	[0..1]	Geheel getal	
partijen	[0..1]	<i>partijenType</i>	

##### 4.8.3 partijType

Naam	Card.	Type	Opmerkingen
partij	[0..N]	<i>partijOvkType</i>	

##### 4.8.4 partijOvkType

Naam	Card.	Type	Opmerkingen
partijRelatie	[1..1]	<i>relatieReferentieType</i> (§ 4.11.5)	
partijNaam	[0..1]	Tekst	
partijRol	[0..1]	Tekst	

Naam	Card.	Type	Opmerkingen
gemachtigde	[0..1]	<i>relatieReferentieType</i> (§ 4.11.5)	
gemachtigdeNaam	[0..1]	Tekst	
ondertekenDatumTijd	[0..1]	Datumtijd	Alleen bij concept overeenkomsten

#### 4.8.5 *totalenFosfaatType*

Naam	Card.	Type	Opmerkingen
totaalFosfaat	[0..N]	<i>totaalFosfaatType</i>	Alleen bij definitieve overeenkomsten

#### 4.8.6 *totaalFosfaatType*

Naam	Card.	Type	Opmerkingen
kalenderJaar	[0..1]	Geheel getal	
kgFosfaatIn	[0..1]	Geheel getal	
kgFosfaatUit	[0..1]	Geheel getal	
kgFosfaatSaldo	[0..1]	Geheel getal	
kgFosfaatIntermediair	[0..1]	Geheel getal	

#### 4.9 haalVervangendeVerwerkingsOvereenkomstenRequestType

Naam	Card.	Type	Opmerkingen
messageHeader	[1..1]	<i>messageHeaderType</i>	Zie <a href="#">Hoofdstuk 5</a>
intermediair	[0..1]	<i>relatieReferentieType</i> (§ 4.11.5)	Intermediair die handelt namens de relatie
relatieReferentie	[1..1]	<i>relatieReferentieType</i> (§ 4.11.5)	Relatie waarvan de gegevens worden opgevraagd
definitiefInd	[1..1]	<i>jnDomeinType</i> (§ 4.11.1)	NEE ingeval van concept overeenkomsten JA ingeval van definitieve overeenkomsten
vanafJaar	[1..1]	<i>Geheel getal, 4 posities</i>	Beginjaar van de selectie
totmetJaar	[1..1]	<i>Geheel getal, 4 posities</i>	Eindjaar van de selectie
geldig	[0..1]	<i>jaNeeNvtDomeinType</i> (§ 4.11.2)	Alleen van belang bij DefinitiefInd is NEE, dus bij concept overeenkomsten. JA ingeval van geldige concept overeenkomsten NEE ingeval van nog niet geldige overeenkomsten NVT ingeval van zowel geldige als niet-geldige overeenkomsten
ondertekend	[0..1]	<i>jaNeeNvtDomeinType</i> (§ 4.11.2)	Alleen van belang bij DefinitiefInd is NEE, dus bij concept overeenkomsten. JA ingeval van ondertekende concept overeenkomsten NEE ingeval van nog niet ondertekende overeenkomsten NVT ingeval van zowel ondertekende als niet-ondertekende overeenkomsten



#### 4.10 haalVervangendeVerwerkingsOvereenkomstenResponseType

Naam	Card.	Type	Opmerkingen
<i>telling</i>	[1..1]	Geheel getal	<i>Attribuut.</i> Geeft het aantal overeenkomsten in de response weer.
<i>vanafJaar</i>	[1..1]	Geheel getal	<i>Attribuut.</i> Beginjaar van de selectie van op te halen overeenkomsten.
<i>totmetJaar</i>	[1..1]	Geheel getal	<i>Attribuut.</i> Eindjaar van de selectie van op te halen overeenkomsten.
messageHeader	[1..1]	<i>messageHeader</i>	Zie <u>Hoofdstuk 5</u>
overeenkomsten	[0..1]	<i>overeenkomstenType</i>	
totalenFosfaat	[0..1]	<i>totalenFosfaatType</i>	
terugmelding	[1..1]	<i>terugmeldingType</i>	Zie hoofdstuk 6

##### 4.10.1 overeenkomstenType

Naam	Card.	Type	Opmerkingen
overeenkomst	[0..N]	<i>overeenkomstType</i>	

##### 4.10.2 overeenkomstType

Naam	Card.	Type	Opmerkingen
id	[0..1]	Geheel getal	Alleen bij concept overeenkomsten
nummer	[0..1]	Geheel getal	
aanmaakDatum	[0..1]	Datumtijd	
geldigTotEnMet	[0..1]	Datumtijd	Alleen bij concept overeenkomsten
kalenderJaar	[0..1]	Geheel getal	
kgFosfaat	[0..1]	Geheel getal	
partijen	[0..1]	<i>partijenType</i>	

##### 4.10.3 partijType

Naam	Card.	Type	Opmerkingen
partij	[0..N]	<i>partijOvkType</i>	

##### 4.10.4 partijOvkType

Naam	Card.	Type	Opmerkingen
partijRelatie	[1..1]	<i>relatieReferentieType</i> (§ 4.11.5)	
partijNaam	[0..1]	Tekst	
partijRol	[0..1]	Tekst	

Naam	Card.	Type	Opmerkingen
gemachtigde	[0..1]	<i>relatieReferentieType</i> (§ 4.11.5)	
gemachtigdeNaam	[0..1]	Tekst	
ondertekenDatumTijd	[0..1]	Datumtijd	Alleen bij concept overeenkomsten

#### 4.10.5 *totalenFosfaatType*

Naam	Card.	Type	Opmerkingen
totaalFosfaat	[0..N]	<i>totaalFosfaatType</i>	Alleen bij definitieve overeenkomsten

#### 4.10.6 *totaalFosfaatType*

Naam	Card.	Type	Opmerkingen
kalenderJaar	[0..1]	Geheel getal	
kgFosfaatIn	[0..1]	Geheel getal	
kgFosfaatUit	[0..1]	Geheel getal	
kgFosfaatSaldo	[0..1]	Geheel getal	
kgFosfaatIntermediair	[0..1]	Geheel getal	

#### 4.11 Generieke berichttypes

##### 4.11.1 *jnDomeinType*

Naam	Card.	Type	Opmerkinge
jnDomeinType	[1..1]	Tekst, 3 posities enumeratie	Mogelijke waarden: <ul style="list-style-type: none"> <li>• JA</li> <li>• NEE</li> </ul>

##### 4.11.2 *jaNeeNvtDomeinType*

Naam	Card.	Type	Opmerkingen
jaNeeNvtDomeinType	[1..1]	Tekst, 3 posities enumeratie	Mogelijke waarden: <ul style="list-style-type: none"> <li>• JA</li> <li>• NEE</li> <li>• NVT</li> </ul>

##### 4.11.3 *partijType*

Naam	Card.	Type	Opmerkingen
relatiereferentie	[0..1]	<i>relatieReferentieType</i> (§ 4.11.5)	
naam	[0..1]	Tekst	
postcode	[0..1]	Tekst	
huisnummer	[0..1]	Tekst	
plaats	[0..1]	Tekst	

##### 4.11.4 *codeOpmerkingTbIType*

Naam	Card.	Type	Opmerkingen
codeOpmerking	[1..4]	Tekst	

##### 4.11.5 *relatieReferentieType*

Naam	Card.	Type	Opmerkingen
type	[1..1]	Tekst	Waarde: BRS, VES, BSN of KVK
waarde	[1..1]	Tekst, 50 posities	Relatienummer
datumIngang	[0..1]	Datum	Nvt
datumEinde	[0..1]	Datum	Nvt

## 5 Messageheader

De messageheader is ontworpen om identificerende gegevens van berichtuitwisseling te kunnen traceren door een keten heen. Monitoring binnen de EZ integratie laag vindt plaats op basis van de EZ berichtheader en het is daarom belangrijk dat deze door de aanroepende partij correct wordt ingevuld.

### 5.1.1 MessageHeader

Naam	Card.	Type	Opmerkingen
messageHeader	[1..1]	messageHeaderType	

### 5.1.2 messageHeaderType

Naam	Card.	Type	Opmerkingen
messageID	[1..1]	Tekst	Hier wordt een eigen bedacht algoritme gebruikt voor het opstellen van de message ID. Het message ID is een unieke bericht identificatie die door de verzendende partij wordt samengesteld. Het formaat is als volgt: <senderCode> '-' unique key string Unique key string is als volgt opgebouwd: <YYYYMMDD>-<hhmmss>[-<additional identifier>] Voorbeeld: PRR-20090101-130320 De additional identifier kan gebruikt worden indien wordt verwacht dat bovenstaande unieke niet voldoende is (bv. Omdat het risico bestaat dat meerdere berichten op exact hetzelfde tijdstip verzonden kunnen worden). De additional identifier kan bv. Een volgnummer zijn.
senderCode	[1..1]	Tekst	Identificatie van de verzendende partij. Dit is meestal de lettercode van de applicatie. De senderCode dient uniek te zijn binnen EZ.
targetCode	[0..1]	Tekst	Identificatie van de ontvangende partij. Dit is meestal de lettercode van de applicatie. De targetCode dient uniek te zijn binnen EZ. Dit veld kan soms leeg zijn, bijvoorbeeld als er meerdere afnemers van het bericht zijn.
userID	[0..1]	Tekst	De unieke identificatie van de gebruiker die het bericht heeft ingeschoten. Dit kan nodig zijn voor audit doeleinden om bijvoorbeeld te weten welke gebruiker verantwoordelijk is voor aangebrachte wijzigingen in een systeem.
correlationID	[0..1]	Tekst	Een sleutel waarmee berichten in een berichtenreeks met elkaar gecorreleerd kunnen worden. Dit kan gebruikt worden in een asynchroon request/reply proces. Het reply bericht zal dan dezelfde correlationID hebben als het binnengekomen bijbehorende bericht. Het formaat is vrij, mits de correlationID uniek is binnen het specifieke proces waarbinnen het wordt gebruikt. M.a.w. er mogen geen 2 dezelfde correlationID's in hetzelfde proces voorkomen. Een mogelijke opzet om de correlationID uniek te maken is de volgende opzet: <senderCode> '-' <messageType> '-' <uniek volgnummer>
trackingID	[1..1]	Tekst	Een sleutel waarmee berichten gevolgd kunnen worden in het systeem (door de gehele keten heen). De trackingID is een uniek nummer voor ieder bericht. De TrackingID is bij verzending gelijk aan de MessageID en blijft daarna in de hele keten gelijk.
creationTimestamp	[1..1]	DatumTijd	Datum en tijdstip waarop het bericht is aangemaakt en verzonden
messageType	[1..1]	Tekst	Naam van het type bericht.
testFlag	[1..1]	Boolean	'true' of 'false' als het bericht wel of geen testbericht is
mutatingMessageFlag	[1..1]	Boolean	Mutating messages zijn berichten die gebruikt gaan worden om data te muteren. Vanuit auditing eisen worden dergelijke berichten opgeslagen in een audit schema. Deze faciliteit wordt door DICTU geleverd.
environmentCode	[0..1]	Tekst	De volgende waarden zijn mogelijk: ONTW, TEST, ACC, PROD, KIT (Keten Integratie Test), SBX (Sandbox), ELE (Etalage).

## 6 Terugmelding: fouten en andere meldingen

### Inleiding

Een RQH geeft een terugmelding hoe de aanroep is verlopen door middel van signaleringen. Deze signaleringen zijn onder te verdelen in:

- Technische fouten die optreden in de integratie laag of in de aangeroepen backend-applicatie.
- Meldingen: informatieve meldingen uit de backend-applicatie(s) of uit orkestratie componenten in de integratie laag. Let op: dit kunnen ook functionele foutmeldingen zijn

#### 6.1.1 terugmeldingType

Naam	Card.	Type	Opmerkingen
resultaatcode	[1..1]	resultaatDomeinType	G bij Goed , F bij Technisch Fout
signaleringen	[0..1]	signaleringenType	
resultaatAfkomstigVanBron	[0..1]	Tekst	

#### 6.1.2 signaleringenType

Naam	Card.	Type	Opmerkingen
signalering	[1..N]	signaleringType	

#### 6.1.3 signaleringType

Naam	Card.	Type	Opmerkingen
signaleringscode	[1..1]	Tekst	
toelichtingscode	[0..1]	Tekst	
omschrijving	[1..1]	Tekst	
toelichting	[0..1]	Tekst	
veldnaam	[0..1]	Tekst	
veldwaarde	[0..1]	Tekst	
blokkerendeFout	[1..1]	JNDomein	waarde 'JA' of 'NEE'
gesignaleerdIn	[0..1]	Tekst	

### Uitleg interpretatie inhoud <teugmelding>

#### Element <resultaatcode>

Dit element kan de waarde 'G' (goed) of 'F' (fout) aannemen.

De betekenis is:

Voor de RQH-aanroeper kan dit in eerste instantie onlogisch over komen. Want bij een 'G' kan het zijn dat de transactie in de backend-applicatie NIET geslaagd is, bijvoorbeeld bij een melding uit die backend-applicatie "Registratie is mislukt: er bestaat al een meterstand voor die datum". Toch is hier voor gekozen vanwege het duidelijke onderscheid tussen technische fouten en andere meldingen.

#### Element <signaleringen>

Dit element bevat één of meer <signalering> elementen.

#### Eerste <signalering>

De eerste <signalering> is **ALTIJD** een signalering die door de integratie laag wordt geproduceerd. Het sub-element <signaleringscode> bevat **ALTIJD** een "IL-nnnn" code (IL=Integratie Laag)

### Technische Fouten

Code	Omschrijving	Resultaatcode
IL-0001	Onbekende technische fout (als geen transformatie mogelijk naar één van onderstaande IL codes)	F
IL-0002	XSD-Validatiefout	F
IL-0003	Time-out: backend-applicatie antwoordt niet binnen gestelde tijd	F
IL-0004	Nog niet geïmplementeerde operatie aangeropen	F
IL-0005	Maximaal aantal gelijktijdige aanroepen is overschreden	F
IL-0006	Bericht of document te groot om te kunnen verwerken	F
IL-0011	Melding uit backend-applicatie. <ul style="list-style-type: none"> <li>kan ook een autorisatiefout zijn binnen die applicatie</li> <li>kan ook een melding zijn dat de backend-applicatie niet beschikbaar is</li> </ul>	G
IL-0012	Technische fout in backend-applicatie	F
IL-0013	Vervallen	
IL-0014	Backend-applicatie kan niet worden bereikt. Door bijvoorbeeld een netwerkprobleem, een certificatenprobleem, de backend-applicatie is down of in OTA verkeerde url/jdbc naar backend-applicatie)	F
IL-0021	Bedrijfsregel overtreden in integratiecomponent	G
IL-0022	Technische fout in integratie component	F
IL-0023	Integratie component niet beschikbaar	F
IL-0024	Integratie component kan niet worden bereikt.	F
IL-0025	Niet geautoriseerd voor integratie component	F

De service kan bij uitzondering, zoals een onafgehandelde technische fout, ook reageren met bericht waarvan de bericht inhoud hier is beschreven.

Naam	Card.	Type	Opmerkingen
technischeFout	[1..1]	<i>technischeFoutType</i>	Zie § 6.1.4

#### 6.1.4 *technischeFoutType*

Naam	Card.	Type	Opmerkingen
code	[1..1]	Tekst	
informatie	[1..1]	Tekst	
omschrijving	[1..1]	Tekst	

### 6.1.5 Functionele Fouten (IL-0011) in haalVervoersbewijzenDierlijkeMest

Code	Omschrijving
VDM-001	De Datum vanaf dient na vandaag minus 5 jaar te liggen
VDM-002	De Datum vanaf dient voor de Datum tot en met te liggen
VDM-003	De Datum vanaf is niet het juiste formaat (yyyy-mm-dd)
VDM-004	De Datum tot met is niet het juiste formaat (yyyy-mm-dd)
VDM-005	Het KVK nummer <<kvkNummer>> kan niet gevonden worden in het relatie register
VDM-006	Het relatienummer <<brsNummer>> kan gevonden worden in het relatie register
VDM-007	Het vestigingsnummer <<vesNummer>> kan niet gevonden worden in het relatie register
VDM-009	De intermediair is niet gemachtigd om namens het BMS gegevens op te vragen
VDM-010	De intermediair is niet gemachtigd om namens het BMS gegevens op te vragen
VDM-011	Het BMS is niet gemachtigd om voor deze relatie gegevens op te vragen
VDM-012	Geen vervoersbewijzen dierlijke mest gevonden voor deze relatie

### 6.1.6 Functionele Fouten (IL-0011) in haalVervoersbewijzenZuiveringsslibEnCompost

Code	Omschrijving
------	--------------

### 6.1.7 Functionele Fouten (IL-0011) in haalDierProductieRechten

Code	Omschrijving
------	--------------

### 6.1.8 Functionele Fouten (IL-0011) in haalDriePartijenOvereenkomsten

Code	Omschrijving
------	--------------

### 6.1.9 Functionele Fouten (IL-0011) in haalVervangendeVerwerkingsOvereenkomsten

Code	Omschrijving
------	--------------

## 7 Voorbeelden

### 7.1 *haalVervoersbewijzenDierlijkeMestRequest*

```
<v1:haalVervoersbewijzenDierlijkeMestRequest
  xmlns:v1="http://www.minez.nl/xml/schema/mest/Datadelen_BMSPKI_RQH/v1"
  xmlns:v2="http://www.minez.nl/xml/schema/gen/header/v2"
  xmlns:v11="http://www.minez.nl/xml/schema/mest/datadelen/berichttypes/v1"
  xmlns:v21="http://www.minez.nl/xml/schema/gen/relatie/v2">
  <v2:messageHeader>
    <v2:messageID>gero et</v2:messageID>
    <v2:senderCode>SC_JV</v2:senderCode>
    <v2:targetCode>quae divum incedo</v2:targetCode>
    <v2:userID>verrantque per auras</v2:userID>
    <v2:correlationID>per auras</v2:correlationID>
    <v2:trackingID>circum claustra</v2:trackingID>
    <v2:creationTimestamp>2003-08-09T02:18:37+02:00</v2:creationTimestamp>
    <v2:messageType>ferant rapidi</v2:messageType>
    <v2:testFlag>>false</v2:testFlag>
    <v2:mutatingMessageFlag>>false</v2:mutatingMessageFlag>
    <v2:environmentCode>TST</v2:environmentCode>
  </v2:messageHeader>
  <v11:operatie>afvoerDierlijkemest</v11:operatie>
  <v11:intermediair>
    <v21:type>KVK</v21:type>
    <v21:waarde>66495725</v21:waarde>
  </v11:intermediair>
  <v11:relatieReferentie>
    <v21:type>KVK</v21:type>
    <v21:waarde>08197925</v21:waarde>
  </v11:relatieReferentie>
</v1:haalVervoersbewijzenDierlijkeMestRequest>
```



## 7.2 Voorbeeld haalVervoersbewijzenDierlijkeMestResponse

```
<tns:haalVervoersbewijzenDierlijkeMestResponse telling="1" indicatieMeerTransporten="NEE" datumVanaf="2018-06-08"
datumTotmet="2023-06-08"
  xmlns:tmg="http://www.minez.nl/xml/schema/gen/terugmelding/v3"
  xmlns:sig="http://www.minez.nl/xml/schema/gen/signalering/v3"
  xmlns:bts="http://www.minez.nl/xml/schema/mest/datadelen/berichttypes/v1"
  xmlns:hdr="http://www.minez.nl/xml/schema/gen/header/v2"
  xmlns:tns="http://www.minez.nl/xml/schema/mest/Datadelen_BMSPKI_RQH/v1">
  <hdr:messageHeader>
    <hdr:messageID>VDR-20230608-195100</hdr:messageID>
    <hdr:senderCode>VDR</hdr:senderCode>
    <hdr:targetCode>quae divum incedo</hdr:targetCode>
    <hdr:trackingID>circum claustra</hdr:trackingID>
    <hdr:creationTimestamp>2023-06-08T19:51:00.048+02:00</hdr:creationTimestamp>
    <hdr:messageType>haalMestTransport</hdr:messageType>
    <hdr:testFlag>>false</hdr:testFlag>
    <hdr:mutatingMessageFlag>>false</hdr:mutatingMessageFlag>
    <hdr:environmentCode>TST</hdr:environmentCode>
  </hdr:messageHeader>
  <bts:transport>
    <bts:identificatie>
      <bts:type>VDM</bts:type>
      <bts:nummer>3001848360</bts:nummer>
    </bts:identificatie>
    <bts:status>10</bts:status>
    <bts:datumStatus>2022-02-25</bts:datumStatus>
    <bts:datumTijdLevering>2022-02-25T12:01:27.000+01:00</bts:datumTijdLevering>
    <bts:overigeBetrokkene/>
    <bts:kenteken>BBL-13-H</bts:kenteken>
    <bts:registratienummerOpleggerAanhanger>14002</bts:registratienummerOpleggerAanhanger>
    <bts:opmerkingen>
      <bts:codeOpmerking>50</bts:codeOpmerking>
    </bts:opmerkingen>
    <bts:registratienummerOpslagLeverancier>104223</bts:registratienummerOpslagLeverancier>
    <bts:registratienummerOpslagAfnemer>102885</bts:registratienummerOpslagAfnemer>
    <bts:analyse>
      <bts:volgnummer>1</bts:volgnummer>
      <bts:mestCode>12</bts:mestCode>
      <bts:percentage>64</bts:percentage>
    </bts:analyse>
    <bts:analyse>
      <bts:volgnummer>2</bts:volgnummer>
      <bts:mestCode>13</bts:mestCode>
      <bts:percentage>36</bts:percentage>
    </bts:analyse>
    <bts:kgFosfaat>120</bts:kgFosfaat>
    <bts:kgStikstof>237</bts:kgStikstof>
    <bts:indicatieMengmonster>NEE</bts:indicatieMengmonster>
    <bts:codeLaboratorium>L112</bts:codeLaboratorium>
    <bts:indicatieOndertekendLeverancier>JA</bts:indicatieOndertekendLeverancier>
    <bts:indicatieOndertekendVervoerder>NVT</bts:indicatieOndertekendVervoerder>
    <bts:indicatieOndertekendAfnemer>JA</bts:indicatieOndertekendAfnemer>
    <bts:datumAcceptatie>2022-02-25</bts:datumAcceptatie>
    <bts:datumTijdLaatsteMutatie>2023-02-22T12:10:29.000+01:00</bts:datumTijdLaatsteMutatie>
    <bts:rVDM>JA</bts:rVDM>
    <bts:vervoerderRVDM>
      <bts:relatieReferenties>
        <bts:type1>BRS</bts:type1>
        <bts:waarde1>200710375</bts:waarde1>
        <bts:type2>KVK</bts:type2>
        <bts:waarde2>02061543</bts:waarde2>
      </bts:relatieReferenties>
      <bts:naam>Transporteur_8</bts:naam>
      <bts:postcode>8872NV</bts:postcode>
      <bts:huisnummer>25</bts:huisnummer>
      <bts:landCode>NL</bts:landCode>
    </bts:vervoerderRVDM>
  </bts:transport>
</tns:haalVervoersbewijzenDierlijkeMestResponse>
```

```
</bts:vervoerderRVDM>
<bts:leverancierRVDM>
  <bts:relatieReferenties>
    <bts:type1>BRS</bts:type1>
    <bts:waardel>201668284</bts:waardel>
    <bts:type2>KVK</bts:type2>
    <bts:waarde2>08197925</bts:waarde2>
  </bts:relatieReferenties>
  <bts:naam>ZEELAND Mest</bts:naam>
  <bts:postcode>4501PA</bts:postcode>
  <bts:huisnummer>6</bts:huisnummer>
  <bts:landCode>NL</bts:landCode>
</bts:leverancierRVDM>
<bts:afnemerRVDM>
  <bts:relatieReferenties>
    <bts:type1>BRS</bts:type1>
    <bts:waardel>201791473</bts:waardel>
  </bts:relatieReferenties>
  <bts:naam>KUPER WERKEN B.V.</bts:naam>
  <bts:postcode>7891TH</bts:postcode>
  <bts:huisnummer>8</bts:huisnummer>
  <bts:landCode>NL</bts:landCode>
</bts:afnemerRVDM>
<bts:kentekenGetrokkenVoertuig>OK-68-GJ</bts:kentekenGetrokkenVoertuig>
<bts:geplandeLocatieLaden>8759LP</bts:geplandeLocatieLaden>
<bts:feitelijkeLocatieLaden>51.3671666667,6.1341666667</bts:feitelijkeLocatieLaden>
<bts:geplandeDatumTijdLaden>2022-02-13T10:00:00.000+01:00</bts:geplandeDatumTijdLaden>
<bts:feitelijkeDatumTijdLaden>2022-02-13T10:07:13.000+01:00</bts:feitelijkeDatumTijdLaden>
<bts:locatieWegen>5.2905,52.133</bts:locatieWegen>
<bts:datumTijdWegen>2022-02-13T12:38:12.000+01:00</bts:datumTijdWegen>
<bts:gewichtVrachtGeschat>27</bts:gewichtVrachtGeschat>
<bts:gewichtVrachtGewogen>27440</bts:gewichtVrachtGewogen>
<bts:geplandeLocatieLossen>8806KE</bts:geplandeLocatieLossen>
<bts:feitelijkeLocatieLossen>53.053738,5.451204</bts:feitelijkeLocatieLossen>
<bts:feitelijkeDatumTijdLossen>2022-02-13T17:03:41.000+01:00</bts:feitelijkeDatumTijdLossen>
<bts:agrIdentificatie>TESTEFGH12345128</bts:agrIdentificatie>
<bts:nvwaAanvraagnummer>104000102208234</bts:nvwaAanvraagnummer>
<bts:aantalTransporten>1</bts:aantalTransporten>
</bts:transport>
<tmg:terugmelding>
  <tmg:resultaatcode>G</tmg:resultaatcode>
</tmg:terugmelding>
</tns:haalVervoersbewijzenDierlijkeMestResponse>
```

### 7.3 *haalVervoersbewijzenZuiveringsplibEnCompostRequest*

```
<v1:haalVervoersbewijzenZuiveringsplibEnCompostRequest
  xmlns:v1="http://www.minez.nl/xml/schema/mest/Datadelen_BMSPKI_RQH/v1"
  xmlns:v2="http://www.minez.nl/xml/schema/gen/header/v2"
  xmlns:v11="http://www.minez.nl/xml/schema/mest/datadelen/berichttypes/v1"
  xmlns:v21="http://www.minez.nl/xml/schema/gen/relatie/v2">
  <v2:messageHeader>
    <v2:messageID>gero et</v2:messageID>
    <v2:senderCode>SC_JV</v2:senderCode>
    <v2:targetCode>quae divum incedo</v2:targetCode>
    <v2:userID>verrantque per auras</v2:userID>
    <v2:correlationID>per auras</v2:correlationID>
    <v2:trackingID>circum claustra</v2:trackingID>
    <v2:creationTimestamp>2003-08-09T02:18:37+02:00</v2:creationTimestamp>
    <v2:messageType>ferant rapidi</v2:messageType>
    <v2:testFlag>false</v2:testFlag>
    <v2:mutatingMessageFlag>false</v2:mutatingMessageFlag>
    <v2:environmentCode>TST</v2:environmentCode>
  </v2:messageHeader>
  <v11:operatie>vervoerZuiveringsplibCompost</v11:operatie>
  <v11:intermediair>
    <v21:type>KVK</v21:type>
    <v21:waarde>66495725</v21:waarde>
  </v11:intermediair>
  <v11:relatieReferentie>
    <v21:type>KVK</v21:type>
    <v21:waarde>01179147</v21:waarde>
  </v11:relatieReferentie>
</v1:haalVervoersbewijzenZuiveringsplibEnCompostRequest>
```

## 7.4 haalVervoersbewijzenZuiveringsplibEnCompostResponse

```
<tns:haalVervoersbewijzenZuiveringsplibEnCompostResponse telling="1" indicatieMeerTransporten="NEE" datumVanaf="2018-05-12"
datumTotmet="2023-05-12"
  xmlns:bst="http://www.minez.nl/xml/schema/mest/datadelen/berichttypes/v1"
  xmlns:tmg="http://www.minez.nl/xml/schema/gen/terugmelding/v3"
  xmlns:sig="http://www.minez.nl/xml/schema/gen/signalering/v3"
  xmlns:rle="http://www.minez.nl/xml/schema/gen/relatie/v2"
  xmlns:hdr="http://www.minez.nl/xml/schema/gen/header/v2"
  xmlns:tpt="http://www.minez.nl/xml/schema/gen/transport/v2"
  xmlns:tns="http://www.minez.nl/xml/schema/mest/Datadelen_BMSPKI_RQH/v1">
  <hdr:messageHeader>
    <hdr:messageID>MB-20230512-100122888</hdr:messageID>
    <hdr:senderCode>SC_JV</hdr:senderCode>
    <hdr:targetCode>quae divum incedo</hdr:targetCode>
    <hdr:userID>verrantque per auras</hdr:userID>
    <hdr:correlationID>per auras</hdr:correlationID>
    <hdr:trackingID>circum claustra</hdr:trackingID>
    <hdr:creationTimestamp>2023-05-12T10:01:22.889+02:00</hdr:creationTimestamp>
    <hdr:messageType>haalTransportenVZCResponse</hdr:messageType>
    <hdr:testFlag>>false</hdr:testFlag>
    <hdr:mutatingMessageFlag>>false</hdr:mutatingMessageFlag>
    <hdr:environmentCode>turbine corripuit scopuloque</hdr:environmentCode>
  </hdr:messageHeader>
  <bst:transport>
    <bst:identificatie>
      <bst:type>VZC</bst:type>
      <bst:nummer>9793252</bst:nummer>
    </bst:identificatie>
    <bst:status>Geaccepteerd transport</bst:status>
    <bst:datumStatus>2018-10-12</bst:datumStatus>
    <bst:datumTijdLevering>2018-10-12T13:23:37</bst:datumTijdLevering>
    <bst:vervoerder>
      <bst:relatieReferentie>
        <rle:type>BRS</rle:type>
        <rle:waarde>030076881</rle:waarde>
      </bst:relatieReferentie>
      <bst:naam>Naam_2203821</bst:naam>
      <bst:postcode>2771GW</bst:postcode>
      <bst:huisnummer>1</bst:huisnummer>
    </bst:vervoerder>
    <bst:overigeBetrokkene>
      <bst:relatieReferentie>
        <rle:type>BRS</rle:type>
        <rle:waarde>010022399</rle:waarde>
      </bst:relatieReferentie>
    </bst:overigeBetrokkene>
    <bst:kenteken>AA-12-BB</bst:kenteken>
    <bst:opmerkingen>
      <bst:codeOpmerking>11</bst:codeOpmerking>
      <bst:codeOpmerking>31</bst:codeOpmerking>
      <bst:codeOpmerking>21</bst:codeOpmerking>
      <bst:codeOpmerking>59</bst:codeOpmerking>
    </bst:opmerkingen>
    <bst:hoeveelheidVracht>999.9</bst:hoeveelheidVracht>
    <bst:leverancier>
      <bst:relatieReferentie>
        <rle:type>BRS</rle:type>
        <rle:waarde>200663279</rle:waarde>
      </bst:relatieReferentie>
      <bst:naam>Naam_6548076 D.B.</bst:naam>
      <bst:postcode>9636CB</bst:postcode>
      <bst:huisnummer>1</bst:huisnummer>
    </bst:leverancier>
    <bst:datumLaden>2020-12-28</bst:datumLaden>
    <bst:postcodeLaden>9721NS</bst:postcodeLaden>
    <bst:registratienummerOpslagLeverancier>12E456</bst:registratienummerOpslagLeverancier>
    <bst:afnemer>
```

```
<bst:relatieReferentie>
  <rl:type>BRS</rl:type>
  <rl:waarde>120035287</rl:waarde>
</bst:relatieReferentie>
<bst:naam>Naam_4377268 P.J.M.</bst:naam>
<bst:postcode>6095PE</bst:postcode>
<bst:huisnummer>1</bst:huisnummer>
</bst:afnemer>
<bst:datumLossen>2020-12-30</bst:datumLossen>
<bst:postcodeLossen>9721NS</bst:postcodeLossen>
<bst:registratienummerOpslagAfnemer>123A56</bst:registratienummerOpslagAfnemer>
<bst:aanwendingAlsMeststof>NEE</bst:aanwendingAlsMeststof>
<bst:analyse>
  <bst:status>10</bst:status>
  <bst:datumStatus>2008-01-16</bst:datumStatus>
  <bst:datumTijdLevering>2008-01-16T10:07:58</bst:datumTijdLevering>
  <bst:relatieReferentieLaboratorium>
    <rl:type>BRS</rl:type>
    <rl:waarde>201657845</rl:waarde>
  </bst:relatieReferentieLaboratorium>
  <bst:gehalteDrogeStof>772.5</bst:gehalteDrogeStof>
  <bst:gehalteFosfaat>8.23</bst:gehalteFosfaat>
  <bst:gehalteStikstof>12.38</bst:gehalteStikstof>
  <bst:laboratoriumCode>L201</bst:laboratoriumCode>
  <bst:nummerAnalyse>07AS006D</bst:nummerAnalyse>
  <bst:nummerVorigeAnalyse>07AO210D</bst:nummerVorigeAnalyse>
  <bst:productSoortCode>COM</bst:productSoortCode>
  <bst:aantalMonsters>1</bst:aantalMonsters>
  <bst:datumMonster>2007-09-06</bst:datumMonster>
  <bst:indicatieTwaalfMaandsGemiddelde>JA</bst:indicatieTwaalfMaandsGemiddelde>
  <bst:indicatieBuitenlandseProducent>NEE</bst:indicatieBuitenlandseProducent>
  <bst:relatieReferentieProducent>
    <rl:type>BRS</rl:type>
    <rl:waarde>201636604</rl:waarde>
  </bst:relatieReferentieProducent>
  <bst:bronRegistratie>10.131.250.192</bst:bronRegistratie>
</bst:analyse>
</bst:transport>
<tmg:terugmelding>
  <tmg:resultaatcode>G</tmg:resultaatcode>
  <tmg:resultaatAfkomsstigVanBron>Mestbeleid_MB_IMH_1</tmg:resultaatAfkomsstigVanBron>
</tmg:terugmelding>
</tns:haalVervoersbewijzenZuiveringsslibEnCompostResponse>
```

## 7.5 *haalDierProductieRechtenRequest*

```
<v1:haalDierProductieRechtenRequest
  xmlns:v1="http://www.minez.nl/xml/schema/mest/Datadelen_BMSPKI_RQH/v1"
  xmlns:v2="http://www.minez.nl/xml/schema/gen/header/v2"
  xmlns:v11="http://www.minez.nl/xml/schema/mest/datadelen/berichttypes/v1"
  xmlns:v21="http://www.minez.nl/xml/schema/gen/relatie/v2">
  <v2:messageHeader>
    <v2:messageID>gero et</v2:messageID>
    <v2:senderCode>verrantque</v2:senderCode>
    <v2:userID>verrantque per auras</v2:userID>
    <v2:correlationID>per auras</v2:correlationID>
    <v2:trackingID>circum claustra</v2:trackingID>
    <v2:creationTimestamp>2003-08-09T02:18:37+02:00</v2:creationTimestamp>
    <v2:messageType>ferant rapidi</v2:messageType>
    <v2:testFlag>false</v2:testFlag>
    <v2:mutatingMessageFlag>false</v2:mutatingMessageFlag>
    <v2:environmentCode>turbine corripuit scopuloque</v2:environmentCode>
  </v2:messageHeader>
  <v11:relatieReferentie>
    <v21:type>BRS</v21:type>
    <v21:waarde>219128952</v21:waarde>
  </v11:relatieReferentie>
</v1:haalDierProductieRechtenRequest>
```

## 7.6 haalDierProductieRechtenResponse

```
<tns:haalDierProductieRechtenResponse
  xmlns:bst="http://www.minez.nl/xml/schema/mest/datadelen/berichttypes/v1"
  xmlns:ns2="http://www.minez.nl/xml/schema/gen/basistypes/v2"
  xmlns:ns1="http://www.minez.nl/xml/schema/gen/relatie/adres/v2"
  xmlns:tmg="http://www.minez.nl/xml/schema/gen/terugmelding/v3"
  xmlns:sig="http://www.minez.nl/xml/schema/gen/signalering/v3"
  xmlns:rle="http://www.minez.nl/xml/schema/gen/relatie/v2"
  xmlns:hdr="http://www.minez.nl/xml/schema/gen/header/v2"
  xmlns:tpt="http://www.minez.nl/xml/schema/gen/transport/v2"
  xmlns:tns="http://www.minez.nl/xml/schema/mest/Datadelen_BMSPKI_RQH/v1">
  <hdr:messageHeader>
    <hdr:messageID>RDR-20230727-152112744</hdr:messageID>
    <hdr:senderCode>verrantque</hdr:senderCode>
    <hdr:targetCode>verrantque</hdr:targetCode>
    <hdr:userID>verrantque per auras</hdr:userID>
    <hdr:correlationID>per auras</hdr:correlationID>
    <hdr:trackingID>circum claustra</hdr:trackingID>
    <hdr:creationTimestamp>2023-07-27T15:21:12.745+02:00</hdr:creationTimestamp>
    <hdr:messageType>HaalDierProductieRechtenResponse</hdr:messageType>
    <hdr:testFlag>false</hdr:testFlag>
    <hdr:mutatingMessageFlag>false</hdr:mutatingMessageFlag>
    <hdr:environmentCode>turbine corripuit scopuloque</hdr:environmentCode>
  </hdr:messageHeader>
  <bst:haalDierProductieRechten>
    <bst:relatie>
      <rle:type>BRS</rle:type>
      <rle:waarde>219128952</rle:waarde>
    </bst:relatie>
    <bst:rechten>
      <bst:recht>
        <bst:jaar>2024</bst:jaar>
        <bst:typeRecht>PVR</bst:typeRecht>
        <bst:aantalRechten>64636</bst:aantalRechten>
      </bst:recht>
      <bst:recht>
        <bst:jaar>2023</bst:jaar>
        <bst:typeRecht>PVR</bst:typeRecht>
        <bst:aantalRechten>64636</bst:aantalRechten>
      </bst:recht>
      <bst:recht>
        <bst:jaar>2022</bst:jaar>
        <bst:typeRecht>PVR</bst:typeRecht>
        <bst:aantalRechten>64636</bst:aantalRechten>
      </bst:recht>
      <bst:recht>
        <bst:jaar>2021</bst:jaar>
        <bst:typeRecht>PVR</bst:typeRecht>
        <bst:aantalRechten>64636</bst:aantalRechten>
      </bst:recht>
      <bst:recht>
        <bst:jaar>2020</bst:jaar>
        <bst:typeRecht>PVR</bst:typeRecht>
        <bst:aantalRechten>32761</bst:aantalRechten>
      </bst:recht>
    </bst:rechten>
    <bst:verwerkteMutaties>
      <bst:verwerktemutatie>
        <bst:typeRecht>PVR</bst:typeRecht>
        <bst:datum>2020-09-29T12:47:48.000+02:00</bst:datum>
        <bst:jaarvanaf>2020</bst:jaarvanaf>
        <bst:omschrijving>Overige wijzigingen</bst:omschrijving>
        <bst:aantalRechten>64636</bst:aantalRechten>
        <bst:soortBoeking>Bij</bst:soortBoeking>
        <bst:meldingsNummer>3101000121527</bst:meldingsNummer>
        <bst:volgnummer>0</bst:volgnummer>
      </bst:verwerktemutatie>
    </bst:verwerkteMutaties>
  </bst:haalDierProductieRechten>
</tns:haalDierProductieRechtenResponse>
```

```
<bst:blokkadeRechten>  
  <bst:blokkadeRecht>  
    <bst:blokkadeRechtHouder>ABN AMRO BANK N.V.</bst:blokkadeRechtHouder>  
  </bst:blokkadeRecht>  
</bst:blokkadeRechten>  
</bst:haalDierProductieRechten>  
<tmg:terugmelding>  
  <tmg:resultaatcode>G</tmg:resultaatcode>  
  <tmg:resultaatAfkomstigVanBron>Datadelen_BMSPKI_RQH_v1</tmg:resultaatAfkomstigVanBron>  
</tmg:terugmelding>  
</tns:haalDierProductieRechtenResponse>
```



## 7.7 haalDriePartijenOvereenkomstenRequest

```
<v1:haalDriePartijenOvereenkomstenRequest
  xmlns:v1="http://www.minez.nl/xml/schema/mest/Datadelen_BMSPKI_RQH/v1"
  xmlns:v2="http://www.minez.nl/xml/schema/gen/header/v2"
  xmlns:v11="http://www.minez.nl/xml/schema/mest/datadelen/berichttypes/v1"
  xmlns:v21="http://www.minez.nl/xml/schema/gen/relatie/v2">
  <v2:messageHeader>
    <v2:messageID>gero et</v2:messageID>
    <v2:senderCode>verrantque</v2:senderCode>
    <v2:targetCode>quae divum incedo</v2:targetCode>
    <v2:userID>verrantque per auras</v2:userID>
    <v2:correlationID>per auras</v2:correlationID>
    <v2:trackingID>circum claustra</v2:trackingID>
    <v2:creationTimestamp>2003-08-09T02:18:37+02:00</v2:creationTimestamp>
    <v2:messageType>ferant rapidi</v2:messageType>
    <v2:testFlag>false</v2:testFlag>
    <v2:mutatingMessageFlag>false</v2:mutatingMessageFlag>
    <v2:environmentCode>turbine corripuit scopuloque</v2:environmentCode>
  </v2:messageHeader>
  <v11:relatieReferentie>
    <v21:type>BRS</v21:type>
    <v21:waarde>010002653</v21:waarde>
  </v11:relatieReferentie>
  <v11:definitiefInd>NEE</v11:definitiefInd>
  <v11:vanafJaar>1900</v11:vanafJaar>
  <v11:totmetJaar>2023</v11:totmetJaar>
  <v11:geldig>NVT</v11:geldig>
  <v11:ondertekend>JA</v11:ondertekend>
</v1:haalDriePartijenOvereenkomstenRequest>
```

## 7.8 haalDriePartijenOvereenkomstenResponse Concept

```
<ns1:haalDriePartijenOvereenkomstenResponse telling="1" vanafJaar="1900" totmetJaar="2023"
  xmlns:tmg="http://www.minez.nl/xml/schema/gen/terugmelding/v3"
  xmlns:sig="http://www.minez.nl/xml/schema/gen/signalering/v3"
  xmlns:mhdr="http://www.minez.nl/xml/schema/gen/header/v2"
  xmlns:bts="http://www.minez.nl/xml/schema/mest/datadelen/berichttypes/v1"
  xmlns:rle="http://www.minez.nl/xml/schema/gen/relatie/v2"
  xmlns:ns1="http://www.minez.nl/xml/schema/mest/Datadelen_BMSPKI_RQH/v1">
  <mhdr:messageHeader>
    <mhdr:messageID>VMO-20230727-152813581</mhdr:messageID>
    <mhdr:senderCode>VMO</mhdr:senderCode>
    <mhdr:targetCode>ZonderGbvControle</mhdr:targetCode>
    <mhdr:userID>verrantque per auras</mhdr:userID>
    <mhdr:correlationID>per auras</mhdr:correlationID>
    <mhdr:trackingID>circum claustra</mhdr:trackingID>
    <mhdr:creationTimestamp>2023-07-27T15:28:13.581+02:00</mhdr:creationTimestamp>
    <mhdr:messageType>haalMeervoudigeOndertekeningenResponse</mhdr:messageType>
    <mhdr:testFlag>false</mhdr:testFlag>
    <mhdr:mutatingMessageFlag>false</mhdr:mutatingMessageFlag>
    <mhdr:environmentCode>turbine corripuit scopuloque</mhdr:environmentCode>
  </mhdr:messageHeader>
  <bts:overeenkomsten>
    <bts:overeenkomst>
      <bts:id>2612</bts:id>
      <bts:nummer>5510004205925</bts:nummer>
      <bts:aanmaakDatum>2016-01-15T13:49:51.000+01:00</bts:aanmaakDatum>
      <bts:geldigTotEnMet>2019-04-15T13:49:51.000+02:00</bts:geldigTotEnMet>
      <bts:kalenderJaar>2016</bts:kalenderJaar>
      <bts:kgFosfaat>1171</bts:kgFosfaat>
      <bts:partijen>
        <bts:partij>
          <bts:partijRelatie>
            <rle:type>BRS</rle:type>
            <rle:waarde>010002653</rle:waarde>
          </bts:partijRelatie>
          <bts:partijNaam>J.D. Brugma</bts:partijNaam>
          <bts:partijRol>Bewerker / Intermediair</bts:partijRol>
          <bts:ondertekenDatumTijd>2016-01-19T20:15:39.000+01:00</bts:ondertekenDatumTijd>
        </bts:partij>
        <bts:partij>
          <bts:partijRelatie>
            <rle:type>BRS</rle:type>
            <rle:waarde>060000017</rle:waarde>
          </bts:partijRelatie>
          <bts:partijNaam>A.B. Assink</bts:partijNaam>
          <bts:partijRol>Verwerker</bts:partijRol>
          <bts:ondertekenDatumTijd>2016-01-15T13:49:00.000+01:00</bts:ondertekenDatumTijd>
        </bts:partij>
        <bts:partij>
          <bts:partijRelatie>
            <rle:type>BRS</rle:type>
            <rle:waarde>202181415</rle:waarde>
          </bts:partijRelatie>
          <bts:partijNaam>Prime Champ Production B.V.</bts:partijNaam>
          <bts:partijRol>Landbouwer</bts:partijRol>
        </bts:partij>
      </bts:partijen>
    </bts:overeenkomst>
  </bts:overeenkomsten>
  <tmg:terugmelding>
    <tmg:resultaatcode>G</tmg:resultaatcode>
  </tmg:terugmelding>
</ns1:haalDriePartijenOvereenkomstenResponse>
```

## 7.9 haalDriePartijenOvereenkomstenResponse definitief

```
<ns1:haalDriePartijenOvereenkomstenResponse telling="2" vanafJaar="1900" totmetJaar="2023"
xmlns:ns3="http://www.minez.nl/xml/schema/gen/basistypes/v2"
xmlns:tmg="http://www.minez.nl/xml/schema/gen/terugmelding/v3"
xmlns:sig="http://www.minez.nl/xml/schema/gen/signalering/v3"
xmlns:mhdr="http://www.minez.nl/xml/schema/gen/header/v2"
xmlns:bts="http://www.minez.nl/xml/schema/mest/datadelen/berichttypes/v1"
xmlns:rle="http://www.minez.nl/xml/schema/gen/relatie/v2"
xmlns:adr="http://www.minez.nl/xml/schema/gen/relatie/adres/v2"
xmlns:tpt="http://www.minez.nl/xml/schema/gen/transport/v2"
xmlns:ns1="http://www.minez.nl/xml/schema/mest/Datadelen_BMSPKI_RQH/v1">
<mhdr:messageHeader>
<mhdr:messageID>VMA-20230727-153142111</mhdr:messageID>
<mhdr:senderCode>VMA</mhdr:senderCode>
<mhdr:targetCode>verrantque</mhdr:targetCode>
<mhdr:userID>verrantque per auras</mhdr:userID>
<mhdr:correlationID>per auras</mhdr:correlationID>
<mhdr:trackingID>circum claustra</mhdr:trackingID>
<mhdr:creationTimestamp>2023-07-27T15:31:42.111+02:00</mhdr:creationTimestamp>
<mhdr:messageType>haalMestAfzetOvereenkomstenResponse</mhdr:messageType>
<mhdr:testFlag>false</mhdr:testFlag>
<mhdr:mutatingMessageFlag>false</mhdr:mutatingMessageFlag>
<mhdr:environmentCode>turbine corripuit scopuloque</mhdr:environmentCode>
</mhdr:messageHeader>
<bts:overeenkomsten>
<bts:overeenkomst>
<bts:nummer>5510011110215</bts:nummer>
<bts:aanmaakDatum>2020-02-25T15:30:09.000+01:00</bts:aanmaakDatum>
<bts:kalenderJaar>2020</bts:kalenderJaar>
<bts:kgFosfaat>106</bts:kgFosfaat>
<bts:partijen>
<bts:partij>
<bts:partijRelatie>
<rle:type>BRS</rle:type>
<rle:waarde>200037961</rle:waarde>
</bts:partijRelatie>
<bts:partijNaam>Maatschap Bekkenkamp</bts:partijNaam>
<bts:partijRol>VEE</bts:partijRol>
</bts:partij>
<bts:partij>
<bts:partijRelatie>
<rle:type>BRS</rle:type>
<rle:waarde>201668284</rle:waarde>
</bts:partijRelatie>
<bts:partijNaam>Knorrenburg B.V.</bts:partijNaam>
<bts:partijRol>INT</bts:partijRol>
</bts:partij>
<bts:partij>
<bts:partijRelatie>
<rle:type>BRS</rle:type>
<rle:waarde>201771496</rle:waarde>
</bts:partijRelatie>
<bts:partijNaam>V.O.F. BTH weg</bts:partijNaam>
<bts:partijRol>VER</bts:partijRol>
</bts:partij>
<bts:partij>
<bts:partijRelatie>
<rle:type>BRS</rle:type>
<rle:waarde>204115672</rle:waarde>
</bts:partijRelatie>
<bts:partijNaam>V.O.F. BTH weg</bts:partijNaam>
<bts:partijRol>VER</bts:partijRol>
</bts:partij>
</bts:partijen>
</bts:overeenkomst>
<bts:overeenkomst>
<bts:nummer>5510011110229</bts:nummer>
<bts:aanmaakDatum>2020-02-25T16:04:41.000+01:00</bts:aanmaakDatum>
```

```
<bts:kalenderJaar>2020</bts:kalenderJaar>
<bts:kgFosfaat>300000</bts:kgFosfaat>
<bts:partijen>
  <bts:partij>
    <bts:partijRelatie>
      <rlt:type>BRS</rlt:type>
      <rlt:waarde>204115672</rlt:waarde>
    </bts:partijRelatie>
    <bts:partijNaam>V.O.F. BTH weg</bts:partijNaam>
    <bts:partijRol>VEE</bts:partijRol>
  </bts:partij>
  <bts:partij>
    <bts:partijRelatie>
      <rlt:type>BRS</rlt:type>
      <rlt:waarde>204115672</rlt:waarde>
    </bts:partijRelatie>
    <bts:partijNaam>V.O.F. BTH weg</bts:partijNaam>
    <bts:partijRol>VER</bts:partijRol>
  </bts:partij>
  <bts:partij>
    <bts:partijRelatie>
      <rlt:type>BRS</rlt:type>
      <rlt:waarde>201771496</rlt:waarde>
    </bts:partijRelatie>
    <bts:partijNaam>V.O.F. BTH weg</bts:partijNaam>
    <bts:partijRol>VEE</bts:partijRol>
  </bts:partij>
  <bts:partij>
    <bts:partijRelatie>
      <rlt:type>BRS</rlt:type>
      <rlt:waarde>201771496</rlt:waarde>
    </bts:partijRelatie>
    <bts:partijNaam>V.O.F. BTH weg</bts:partijNaam>
    <bts:partijRol>VER</bts:partijRol>
  </bts:partij>
  <bts:partij>
    <bts:partijRelatie>
      <rlt:type>BRS</rlt:type>
      <rlt:waarde>020018699</rlt:waarde>
    </bts:partijRelatie>
    <bts:partijNaam>T. de Jong</bts:partijNaam>
    <bts:partijRol>INT</bts:partijRol>
  </bts:partij>
</bts:partijen>
</bts:overeenkomst>
</bts:overeenkomsten>
<bts:totalenFosfaat>
  <bts:totaalFosfaat>
    <bts:kalenderJaar>2020</bts:kalenderJaar>
    <bts:kgFosfaatIn>300106</bts:kgFosfaatIn>
    <bts:kgFosfaatUit>300000</bts:kgFosfaatUit>
    <bts:kgFosfaatSaldo>106</bts:kgFosfaatSaldo>
    <bts:kgFosfaatIntermediair>4759</bts:kgFosfaatIntermediair>
  </bts:totaalFosfaat>
  <bts:totaalFosfaat>
    <bts:kalenderJaar>2021</bts:kalenderJaar>
    <bts:kgFosfaatIn>2030</bts:kgFosfaatIn>
    <bts:kgFosfaatUit>0</bts:kgFosfaatUit>
    <bts:kgFosfaatSaldo>2030</bts:kgFosfaatSaldo>
    <bts:kgFosfaatIntermediair>0</bts:kgFosfaatIntermediair>
  </bts:totaalFosfaat>
</bts:totalenFosfaat>
<tmg:terugmelding>
  <tmg:resultaatcode>G</tmg:resultaatcode>
</tmg:terugmelding>
</nsl:haalDriePartijenOvereenkomstenResponse>
```

## 7.10 haalVervangendeVerwerkingsOvereenkomstenRequest

```
<v1:haalVervangendeVerwerkingsOvereenkomstenRequest
  xmlns:v1="http://www.minez.nl/xml/schema/mest/Datadelen_BMSPKI_RQH/v1"
  xmlns:v2="http://www.minez.nl/xml/schema/gen/header/v2"
  xmlns:v11="http://www.minez.nl/xml/schema/mest/datadelen/berichttypes/v1"
  xmlns:v21="http://www.minez.nl/xml/schema/gen/relatie/v2">
  <v2:messageHeader>
    <v2:messageID>gero et</v2:messageID>
    <v2:senderCode>verrantque</v2:senderCode>
    <v2:targetCode>quae divum incedo</v2:targetCode>
    <v2:userID>verrantque per auras</v2:userID>
    <v2:correlationID>per auras</v2:correlationID>
    <v2:trackingID>circum claustra</v2:trackingID>
    <v2:creationTimestamp>2003-08-09T02:18:37+02:00</v2:creationTimestamp>
    <v2:messageType>ferant rapidi</v2:messageType>
    <v2:testFlag>false</v2:testFlag>
    <v2:mutatingMessageFlag>false</v2:mutatingMessageFlag>
    <v2:environmentCode>turbine corripuit scopuloque</v2:environmentCode>
  </v2:messageHeader>
  <v11:relatieReferentie>
    <v21:type>BRS</v21:type>
    <v21:waarde>201771496</v21:waarde>
  </v11:relatieReferentie>
  <v11:definitiefInd>JA</v11:definitiefInd>
  <v11:vanafJaar>1900</v11:vanafJaar>
  <v11:totmetJaar>2023</v11:totmetJaar>
</v1:haalVervangendeVerwerkingsOvereenkomstenRequest>
```

## 7.11 haalVervangendeVerwerkingsOvereenkomstenResponse concept

```
<ns1:haalVervangendeVerwerkingsOvereenkomstenResponse telling="2" vanafJaar="1900" totmetJaar="2023"
  xmlns:ns3="http://www.minez.nl/xml/schema/gen/basistypes/v2"
  xmlns:tmg="http://www.minez.nl/xml/schema/gen/terugmelding/v3"
  xmlns:sig="http://www.minez.nl/xml/schema/gen/signalering/v3"
  xmlns:mhdr="http://www.minez.nl/xml/schema/gen/header/v2"
  xmlns:bts="http://www.minez.nl/xml/schema/mest/datadelen/berichttypes/v1"
  xmlns:rl="http://www.minez.nl/xml/schema/gen/relatie/v2"
  xmlns:adr="http://www.minez.nl/xml/schema/gen/relatie/adres/v2"
  xmlns:tpt="http://www.minez.nl/xml/schema/gen/transport/v2"
  xmlns:ns1="http://www.minez.nl/xml/schema/mest/Datadelen_BMSPKI_RQH/v1">
  <mhdr:messageHeader>
    <mhdr:messageID>VMO-20230727-153655286</mhdr:messageID>
    <mhdr:senderCode>VMO</mhdr:senderCode>
    <mhdr:targetCode>ZonderGbvControle</mhdr:targetCode>
    <mhdr:userID>verrantque per auras</mhdr:userID>
    <mhdr:correlationID>per auras</mhdr:correlationID>
    <mhdr:trackingID>circum claustra</mhdr:trackingID>
    <mhdr:creationTimestamp>2023-07-27T15:36:55.287+02:00</mhdr:creationTimestamp>
    <mhdr:messageType>haalMeervoudigeOndertekeningenResponse</mhdr:messageType>
    <mhdr:testFlag>false</mhdr:testFlag>
    <mhdr:mutatingMessageFlag>false</mhdr:mutatingMessageFlag>
    <mhdr:environmentCode>turbine corripuit scopuloque</mhdr:environmentCode>
  </mhdr:messageHeader>
  <bts:overeenkomsten>
    <bts:overeenkomst>
      <bts:id>741</bts:id>
      <bts:nummer>5500004204523</bts:nummer>
      <bts:aanmaakDatum>2013-11-25T10:16:21.000+01:00</bts:aanmaakDatum>
      <bts:kalenderJaar>2013</bts:kalenderJaar>
      <bts:kgFosfaat>1</bts:kgFosfaat>
      <bts:partijen>
        <bts:partij>
          <bts:partijRelatie>
            <rl:type>BRS</rl:type>
            <rl:waarde>060000017</rl:waarde>
          </bts:partijRelatie>
          <bts:partijNaam>A. B. Assink</bts:partijNaam>
          <bts:partijRol>Overdrager</bts:partijRol>
          <bts:ondertekenDatumTijd>2013-11-25T10:16:00.000+01:00</bts:ondertekenDatumTijd>
        </bts:partij>
        <bts:partij>
          <bts:partijRelatie>
            <rl:type>BRS</rl:type>
            <rl:waarde>090031996</rl:waarde>
          </bts:partijRelatie>
          <bts:partijNaam>T. Wezelenburg Handelskwekerijen B.V.</bts:partijNaam>
          <bts:partijRol>Ontvanger</bts:partijRol>
        </bts:partij>
      </bts:partijen>
    </bts:overeenkomst>
  </bts:overeenkomsten>
  <bts:overeenkomst>
    <bts:id>2121</bts:id>
    <bts:nummer>5500004205692</bts:nummer>
    <bts:aanmaakDatum>2015-08-10T08:42:33.000+02:00</bts:aanmaakDatum>
    <bts:kalenderJaar>2015</bts:kalenderJaar>
    <bts:kgFosfaat>10</bts:kgFosfaat>
    <bts:partijen>
      <bts:partij>
        <bts:partijRelatie>
          <rl:type>BRS</rl:type>
          <rl:waarde>060000017</rl:waarde>
        </bts:partijRelatie>
        <bts:partijNaam>A. B. Assink</bts:partijNaam>
        <bts:partijRol>Overdrager</bts:partijRol>
        <bts:ondertekenDatumTijd>2015-08-10T08:42:00.000+02:00</bts:ondertekenDatumTijd>
      </bts:partij>
    </bts:partijen>
  </bts:overeenkomst>
</ns1:haalVervangendeVerwerkingsOvereenkomstenResponse>
```

```
<bts:partij>
  <bts:partijRelatie>
    <rle:type>BRS</rle:type>
    <rle:waarde>020101174</rle:waarde>
  </bts:partijRelatie>
  <bts:partijNaam>J. Hoekstra</bts:partijNaam>
  <bts:partijRol>Overnemer</bts:partijRol>
</bts:partij>
</bts:partijen>
</bts:overeenkomst>
</bts:overeenkomsten>
<tmg:terugmelding>
  <tmg:resultaatcode>G</tmg:resultaatcode>
</tmg:terugmelding>
</nsl:haalVervangendeVerwerkingsOvereenkomstenResponse>
```

## 7.12 haalVervangendeVerwerkingsOvereenkomstenResponse definitief

```
<nsl:haalVervangendeVerwerkingsOvereenkomstenResponse telling="2" vanafJaar="1900" totmetJaar="2023"
  xmlns:tmg="http://www.minez.nl/xml/schema/gen/terugmelding/v3"
  xmlns:sig="http://www.minez.nl/xml/schema/gen/signalering/v3"
  xmlns:mhdr="http://www.minez.nl/xml/schema/gen/header/v2"
  xmlns:bts="http://www.minez.nl/xml/schema/mest/datadelen/berichttypes/v1"
  xmlns:rle="http://www.minez.nl/xml/schema/gen/relatie/v2"
  xmlns:nsl="http://www.minez.nl/xml/schema/mest/Datadelen_BMSPKI_RQH/v1">
  <mhdr:messageHeader>
    <mhdr:messageID>VMA-20230727-153947349</mhdr:messageID>
    <mhdr:senderCode>VMA</mhdr:senderCode>
    <mhdr:targetCode>verrantque</mhdr:targetCode>
    <mhdr:userID>verrantque per auras</mhdr:userID>
    <mhdr:correlationID>per auras</mhdr:correlationID>
    <mhdr:trackingID>circum claustra</mhdr:trackingID>
    <mhdr:creationTimestamp>2023-07-27T15:39:47.349+02:00</mhdr:creationTimestamp>
    <mhdr:messageType>haalMestAfzetOvereenkomstenResponse</mhdr:messageType>
    <mhdr:testFlag>false</mhdr:testFlag>
    <mhdr:mutatingMessageFlag>false</mhdr:mutatingMessageFlag>
    <mhdr:environmentCode>turbine corripuit scopuloque</mhdr:environmentCode>
  </mhdr:messageHeader>
  <bts:overeenkomsten>
    <bts:overeenkomst>
      <bts:nummer>5500011110213</bts:nummer>
      <bts:aanmaakDatum>2020-02-25T15:22:38.000+01:00</bts:aanmaakDatum>
      <bts:kalenderJaar>2020</bts:kalenderJaar>
      <bts:kgFosfaat>106</bts:kgFosfaat>
      <bts:partijen>
        <bts:partij>
          <bts:partijRelatie>
            <rle:type>BRS</rle:type>
            <rle:waarde>200037961</rle:waarde>
          </bts:partijRelatie>
          <bts:partijNaam>Maatschap Bekkenkamp</bts:partijNaam>
          <bts:partijRol>VEE</bts:partijRol>
        </bts:partij>
        <bts:partij>
          <bts:partijRelatie>
            <rle:type>BRS</rle:type>
            <rle:waarde>201771496</rle:waarde>
          </bts:partijRelatie>
          <bts:partijNaam>V.O.F. BTH weg</bts:partijNaam>
          <bts:partijRol>VER</bts:partijRol>
        </bts:partij>
        <bts:partij>
          <bts:partijRelatie>
            <rle:type>BRS</rle:type>
            <rle:waarde>204115672</rle:waarde>
          </bts:partijRelatie>
          <bts:partijNaam>V.O.F. BTH weg</bts:partijNaam>
          <bts:partijRol>VER</bts:partijRol>
        </bts:partij>
      </bts:partijen>
    </bts:overeenkomst>
    <bts:overeenkomst>
      <bts:nummer>5500011110214</bts:nummer>
      <bts:aanmaakDatum>2020-02-25T15:41:55.000+01:00</bts:aanmaakDatum>
      <bts:kalenderJaar>2020</bts:kalenderJaar>
      <bts:kgFosfaat>3000</bts:kgFosfaat>
      <bts:partijen>
        <bts:partij>
          <bts:partijRelatie>
            <rle:type>BRS</rle:type>
            <rle:waarde>201771496</rle:waarde>
          </bts:partijRelatie>
          <bts:partijNaam>V.O.F. BTH weg</bts:partijNaam>
          <bts:partijRol>VEE</bts:partijRol>
        </bts:partij>
      </bts:partijen>
    </bts:overeenkomst>
  </bts:overeenkomsten>
</nsl:haalVervangendeVerwerkingsOvereenkomstenResponse>
```



```
<bts:partij>
  <bts:partijRelatie>
    <rlt:type>BRS</rlt:type>
    <rlt:waarde>200037961</rlt:waarde>
  </bts:partijRelatie>
  <bts:partijNaam>Maatschap Bekkenkamp</bts:partijNaam>
  <bts:partijRol>VER</bts:partijRol>
</bts:partij>
<bts:partij>
  <bts:partijRelatie>
    <rlt:type>BRS</rlt:type>
    <rlt:waarde>204115672</rlt:waarde>
  </bts:partijRelatie>
  <bts:partijNaam>V.O.F. BTH weg</bts:partijNaam>
  <bts:partijRol>VEE</bts:partijRol>
</bts:partij>
</bts:partijen>
</bts:overeenkomst>
</bts:overeenkomsten>
<bts:totalenFosfaat>
  <bts:totaalFosfaat>
    <bts:kalenderJaar>2020</bts:kalenderJaar>
    <bts:kgFosfaatIn>10306</bts:kgFosfaatIn>
    <bts:kgFosfaatUit>3100</bts:kgFosfaatUit>
    <bts:kgFosfaatSaldo>7206</bts:kgFosfaatSaldo>
    <bts:kgFosfaatIntermediair>0</bts:kgFosfaatIntermediair>
  </bts:totaalFosfaat>
  <bts:totaalFosfaat>
    <bts:kalenderJaar>2021</bts:kalenderJaar>
    <bts:kgFosfaatIn>106</bts:kgFosfaatIn>
    <bts:kgFosfaatUit>0</bts:kgFosfaatUit>
    <bts:kgFosfaatSaldo>106</bts:kgFosfaatSaldo>
    <bts:kgFosfaatIntermediair>0</bts:kgFosfaatIntermediair>
  </bts:totaalFosfaat>
  <bts:totaalFosfaat>
    <bts:kalenderJaar>2022</bts:kalenderJaar>
    <bts:kgFosfaatIn>300</bts:kgFosfaatIn>
    <bts:kgFosfaatUit>0</bts:kgFosfaatUit>
    <bts:kgFosfaatSaldo>300</bts:kgFosfaatSaldo>
    <bts:kgFosfaatIntermediair>0</bts:kgFosfaatIntermediair>
  </bts:totaalFosfaat>
</bts:totalenFosfaat>
<tmg:terugmelding>
  <tmg:resultaatcode>G</tmg:resultaatcode>
</tmg:terugmelding>
</nsl:haalVervangendeVerwerkingsOvereenkomstenResponse>
```