

Vervolgssessie

Naam gemeente

Naam contactpersoon

Aantal deelnemers



Instructie

Tijdens een tweede overleg met je collega's rondom de Menukaart Hitte kun je dit document gebruiken om de eerste stappen uit de Startsessie om te zetten naar concrete keuzes en projecten.

Stap 1: Maak een definitieve keuze voor met welke geprioriteerde hitte-effecten uit de Menukaart Hitte jouw gemeente aan de slag gaat

Gebruik hierbij het verslagformulier van de Startsessie, evenals de Startnotitie met het overzicht van wat de gemeente al doet.

scan voor de menukaart



Gezondheid

- Door hitte treden levensbedreigende gezondheidsproblemen en oversterfte op.
- Er is een toename in de duur en aantal van extreme hittegolven (KNMI Code Rood voor hitte).
- Hitte kan andere gezondheidsrisico's verergeren, zoals een toename van huidkanker door Uv-straling, een toename in smog- of pollengerelateerde gezondheidsklachten, meer doden door verdrinking en een toename in alcoholgebruik en daarmee samenhangend huiselijk geweld. Ook kan er negatieve interactie plaatsvinden met medicijngebruik.
- Door hitte ervaren mensen slaapproblemen tijdens warme nachten.
- Door hitte is er sprake van een daling in de arbeidsproductiviteit.

Wat willen jullie komend jaar bereiken en waarom?



Gebouw

- Scholen, instellingen voor langdurige zorg (bijv. verpleeghuizen), seniorencomplexen en kinderopvang warmen te veel op, waardoor (kwetsbare) bewoners en gebruikers mogelijk gevaar lopen.
- Het wooncomfort in gebouwen neemt af door hitte.
- De 'actieve' koeltevraag in gebouwen en woningen neemt toe, met name in wijken met veel hoogbouw, smalle straten en weinig groen.

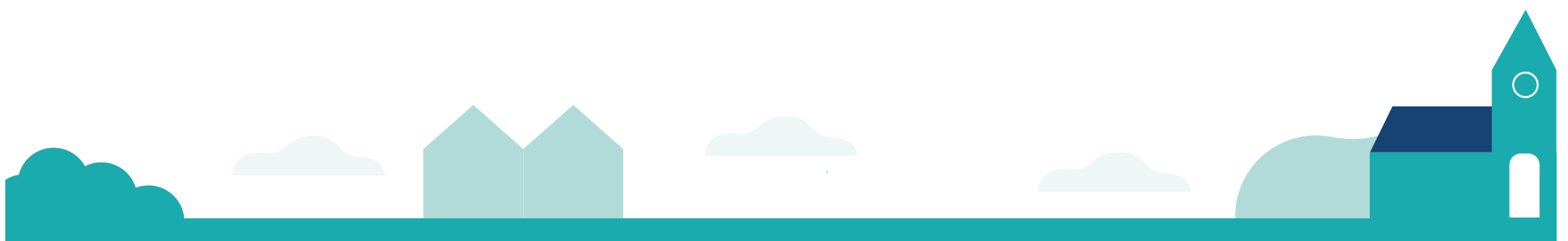
Wat willen jullie komend jaar bereiken en waarom?



Gebied

- Bij hitte daalt de leefbaarheid in de gemeente.
- Detailhandel en horeca ondervinden een afnemende klandizie en omzet tijdens hete periodes.
- De drinkwaterkwaliteit is in gevaar door opwarming van water in leiding tracés.
- De watervraag neemt toe, terwijl de waterkwaliteit daalt.
- Er is sprake van sociale overlast en agressie bij hitte.
- Bij evenementen gedurende een hete periode raken mensen oververhit.
- De waterkwaliteit van zwembadwater neemt af tijdens hete periodes.
- Bruggen en bestrating lijden schade door hitte.

Wat willen jullie komend jaar bereiken en waarom?



Uitwerken van een project

Stap 2: Formuleer naar aanleiding van stap 4 uit de Startsessie voor elk gekozen hitte-effect ten minste één project

 Gezondheid

 Gebouw

 Gebied

Titel

Hitte-effect nummer

Omschrijving

Capaciteit / budget

Locatie

Waarom kies je dit project?

Betrokken actoren

Wat zien jullie als gewenst eindresultaat van dit project?

Waar liggen mogelijke koppelingen van dit project met de andere thema's (gezondheid, gebouw, gebied)?

Acties

Tijdslijn



Uitwerken van een project

Stap 2: Formuleer naar aanleiding van stap 4 uit de Startsessie voor elk gekozen hitte-effect ten minste één project

 Gezondheid

 Gebouw

 Gebied

Titel

Hitte-effect nummer

Omschrijving

Capaciteit / budget

Locatie

Waarom kies je dit project?

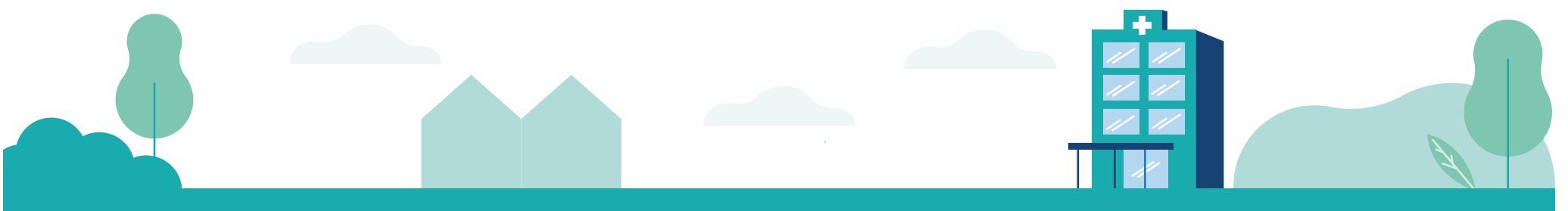
Betrokken actoren

Wat zien jullie als gewenst eindresultaat van dit project?

Waar liggen mogelijke koppelingen van dit project met de andere thema's (gezondheid, gebouw, gebied)?

Acties

Tijdslijn



Uitwerken van een project

Stap 2: Formuleer naar aanleiding van stap 4 uit de Startsessie voor elk gekozen hitte-effect ten minste één project

 Gezondheid

 Gebouw

 Gebied

Titel

Hitte-effect nummer

Omschrijving

Capaciteit / budget

Locatie

Waarom kies je dit project?

Betrokken actoren

Wat zien jullie als gewenst eindresultaat van dit project?

Waar liggen mogelijke koppelingen van dit project met de andere thema's (gezondheid, gebouw, gebied)?

Acties

Tijdslijn



Uitwerken van een project

Stap 2: Formuleer naar aanleiding van stap 4 uit de Startsessie voor elk gekozen hitte-effect ten minste één project

 Gezondheid

 Gebouw

 Gebied

Titel

Hitte-effect nummer

Omschrijving

Capaciteit / budget

Locatie

Waarom kies je dit project?

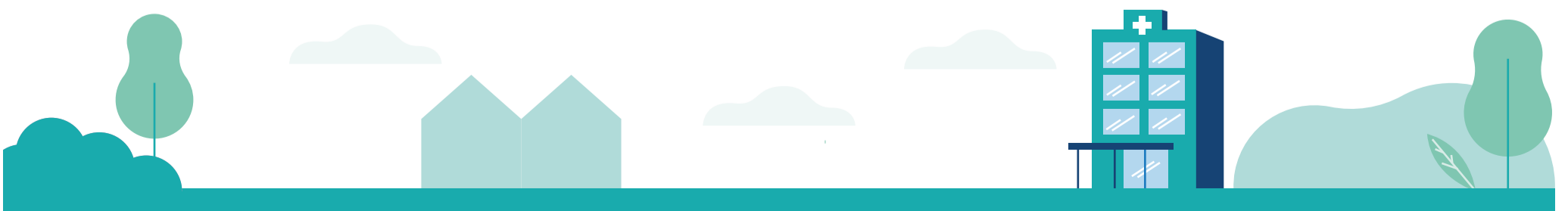
Betrokken actoren

Wat zien jullie als gewenst eindresultaat van dit project?

Waar liggen mogelijke koppelingen van dit project met de andere thema's (gezondheid, gebouw, gebied)?

Acties

Tijdslijn



Uitwerken van een project

Stap 2: Formuleer naar aanleiding van stap 4 uit de Startsessie voor elk gekozen hitte-effect ten minste één project

 Gezondheid

 Gebouw

 Gebied

Titel

Hitte-effect nummer

Omschrijving

Capaciteit / budget

Locatie

Waarom kies je dit project?

Betrokken actoren

Wat zien jullie als gewenst eindresultaat van dit project?

Waar liggen mogelijke koppelingen van dit project met de andere thema's (gezondheid, gebouw, gebied)?

Acties

Tijdslijn



Uitwerken van een project

Stap 2: Formuleer naar aanleiding van stap 4 uit de Startsessie voor elk gekozen hitte-effect ten minste één project

 Gezondheid

 Gebouw

 Gebied

Titel

Hitte-effect nummer

Omschrijving

Capaciteit / budget

Locatie

Waarom kies je dit project?

Betrokken actoren

Wat zien jullie als gewenst eindresultaat van dit project?

Waar liggen mogelijke koppelingen van dit project met de andere thema's (gezondheid, gebouw, gebied)?

Acties

Tijdslijn

