



Leveranciers en goedgekeurde oormerken voor varkens

Versie: Juni 2026

Inhoudsopgave

Bladzijde

Naam merkleverancier

AIM Worldwide	2
Farmula bv.....	3
Keten Duurzaam Varkensvlees	4
Merkodalton b.v.	5
Metagam bvba	21
Metal & Plastic Supplies Hut B.V.	25
MS Schippers B.V.	27
MijnBlikken B.V.	46
Piglets Treatment System B.V.	47
Intervet Nederland B.V.	48
Bflex Oormerken BV	51

AIM Worldwide

Helvoirtseweg 227
5263 LT VUGHT
Tel.: +31 (0)411 - 648830
E-mail: info@aimworldwide.nl
Internet: www.aimworldwide.nl

- **Caisley FlexoPlus P geno: mannelijk deel 34 x 27 mm, Ø verbindingspin 4,5 - 7 mm / gesloten vrouwelijk deel 34 x 27 mm:**
mannelijk deel bedrukt met landcode "NL", UBN geboortebedrijf en het "IR"-logo / vrouwelijk deel onbedrukt.



Slachtmerken

- *Voor deze onderneming zijn geen slachtmerken geregistreerd.*

Farmula bv

Sluiskolk 3
7681 KC VROOMSHOOP
Tel.: +31 (0)546 - 666666
E-mail: info@farmula.eu
Internet: www.farmula.eu

- **Caisley Multiflex piggy 15-1: mannelijk deel 34 x 27 mm, Ø verbindingspin 5 - 6 mm / gesloten vrouwelijk deel 34 x 27 mm:**
mannelijk deel bedrukt met landcode "NL", UBN geboortebedrijf en het "IR"-logo / vrouwelijk deel onbedrukt.



Slachtmerken

- *Voor deze onderneming zijn geen slachtmerken geregistreerd.*

Keten Duurzaam Varkensvlees

Elzenweg 15
3421 TT OUDEWATER
Tel: 030 - 760 79 00
E-mail: info@duurzaamvarkensvlees.nl
Internet: www.duurzaamvarkensvlees.nl

- **T-tag** Ø mannelijk deel 27 mm bedrukt met "NL", "IenR" en "UBN" i.c.m. Ø open
vrouwelijk deel 29,5 mm bedrukt met volgnummer. Vrouwelijk deel is te leveren in de
kleur oranje, geel, wit en blauw



Merkodalton b.v.

(voorheen Merko B.V. en Dalton Continental B.V.)

Postbus 424

7570 AR OLDENZAAL

Tel.: +31 (0)544 - 372497

mail:info@merkodalton.nl

Internet:www.merkodalton.nl

- **M2: mannelijk deel 24 x 24 mm, Ø verbindingspin 4 mm / vrouwelijk deel 24 x 24 mm:**
mannelijk deel bedrukt met landcode "NL", UBN geboortebedrijf en het "IR"-logo (optioneel met volgnummer) / vrouwelijk deel onbedrukt. Vrouwelijk deel leverbaar in de kleuren rood, geel, wit, groen en blauw.



- **M3: mannelijk deel 32 x 32 mm, Ø verbindingspin 4 mm / vrouwelijk deel 32 x 32 mm evt te leveren met visueel vrouwelijk blanco deel M2:**
mannelijk deel bedrukt met landcode "NL", UBN geboortebedrijf en het "IR"-logo (optioneel met volgnummer) / vrouwelijk deel onbedrukt. Vrouwelijk deel leverbaar in de kleuren rood, geel, wit, groen en blauw.



- **M6 Rond: Ø mannelijk deel 27 mm, Ø verbindingspin 5 – 5,5 mm / Ø open vrouwelijk deel 27 mm:**
manlijk deel bedrukt met landcode "NL", UBN geboortebedrijf en het "IR"-logo (optioneel met volgnummer) / vrouwelijk deel onbedrukt.



- **M6 Rond: Ø mannelijk deel 27 mm, Ø verbindingspin 5 – 5,5 mm / Ø half gesloten vrouwelijk deel 27 mm:**
manlijk deel bedrukt met landcode "NL", UBN geboortebedrijf en het "IR"-logo (optioneel met volgnummer) / vrouwelijk deel onbedrukt.



- **M6 Rond: Ø mannelijk deel 27 mm, Ø verbindingspin 5 – 5,5 mm / Ø gesloten vrouwelijk deel 27 mm:**
manlijk deel bedrukt met landcode "NL", UBN geboortebedrijf en het "IR"-logo (optioneel met volgnummer) / vrouwelijk deel onbedrukt.



- **M10 Flap tag: mannelijk deel 34 x 27 mm, Ø verbindingspin 5 – 5,5 mm / half gesloten vrouwelijk deel 34 x 27 mm:**
mannelijk deel bedrukt met landcode "NL", UBN geboortebedrijf en het "IR"-logo (optioneel met volgnummer) / vrouwelijk deel onbedrukt.



- **M10 Flap tag: mannelijk deel 34 x 27 mm, Ø verbindingspin 5 – 5,5 mm / M6 Rond: Ø open vrouwelijk deel 27 mm:**
mannelijk deel bedrukt met landcode "NL", UBN geboortebedrijf en het "IR"-logo (optioneel met volgnummer) / vrouwelijk deel onbedrukt.



- **M10 Flap tag: mannelijk deel 34 x 27 mm, Ø verbindingspin 5 – 5,5 mm / M6 Rond: Ø half gesloten vrouwelijk deel 27 mm:**
mannelijk deel bedrukt met landcode "NL", UBN geboortebedrijf en het "IR"-logo (optioneel met volgnummer) / vrouwelijk deel onbedrukt.



- **M10 Flap tag: mannelijk deel 34 x 27 mm, Ø verbindingspin 5 – 5,5 mm / M6 Rond: Ø gesloten vrouwelijk deel 27 mm:**
 mannelijk deel bedrukt met landcode "NL", UBN geboortebedrijf en het "IR"-logo (optioneel met volgnummer) / vrouwelijk deel onbedrukt.



- **M10 TE: mannelijk deel 34 x 27 mm, Ø verbindingspin 5 – 5,5 mm / Ø half gesloten vrouwelijk deel 28 mm:**
 mannelijk deel bedrukt met landcode "NL", UBN geboortebedrijf en het "IR"-logo (optioneel met volgnummer) / vrouwelijk deel onbedrukt.



- **M33: mannelijk deel 30 x 30 mm, Ø verbindingspin 4 mm / vrouwelijk deel 30 x 30 mm:**
 mannelijk deel bedrukt met landcode "NL", UBN geboortebedrijf en het "IR"-logo (optioneel met volgnummer) / vrouwelijk deel onbedrukt.



- **M9: mannelijk deel 50 x 42 mm, Ø verbindingspin 5,5 mm lengte 22 mm/
vrouwelijk deel 50 x 42 mm:**
mannelijk deel heeft een metalen pin is bedrukt met landcode NL, UBN geboortebedrijf, I&R logo en volgnummer. Vrouwelijk deel is blanco.is optioneel te bedrukken met volgnummer en is te leveren in de kleuren wit-geel-blauw-roze-groen-rood-oranje.



- **M9 EID: mannelijk deel 50 x 42 mm, Ø verbindingspin 5,5 mm lengte 22 mm/
vrouwelijk deel rond elektronisch oormerk**
mannelijk deel heeft een metalen pin is bedrukt met landcode NL, UBN geboortebedrijf, I&R logo en volgnummer. Vrouwelijk deel is rond optioneel te bedrukken met volgnummer.
Elektronische uitvoering. Deze set is, ondanks het feit dat er een elektronisch deel is opgenomen, goedgekeurd voor het gebruik als conventioneel (= niet elektronisch) oormerk voor varkens.



➤ **M9 wit conventioneel mannelijk deel i.c.m. M24 HDX* elektronisch rond vrouwelijk deel.**

Mannelijk deel bedrukt met landcode "NL", UBN en een optioneel volgnummer. Vrouwelijk deel is elektronisch met gesloten kap HDX* en optioneel bedrukt. Leverbaar in de kleuren geel, wit, blauw en oranje. Diameter 30,0 mm, hoogte 13 mm, gewicht 8,76 gram.

** HDX= Elektronische uitvoering. Deze set is, ondanks het feit dat er een elektronisch deel is opgenomen, goedgekeurd voor het gebruik als conventioneel (= niet elektronisch) oormerk voor varkens.*



➤ **M9 wit conventioneel mannelijk deel i.c.m. M25 FDX-b* elektronisch rond vrouwelijk deel.**

Mannelijk deel bedrukt met landcode "NL", UBN en een optioneel volgnummer. Vrouwelijk deel is elektronisch met open kap FDX-b* en optioneel bedrukt. Leverbaar in de kleuren geel, wit, blauw en oranje. Diameter 30,6 mm, hoogte 12,3 mm, gewicht 6,9 gram.

** FDX-b= Elektronische uitvoering. Deze set is, ondanks het feit dat er een elektronisch deel is opgenomen, goedgekeurd voor het gebruik als conventioneel (= niet elektronisch) oormerk voor varkens.*



➤ **M9 wit conventioneel mannelijk deel i.c.m. BRQ FDX-b* elektronisch rond vrouwelijk deel.**

Mannelijk deel bedrukt met landcode "NL", UBN en een optioneel volgnummer. Vrouwelijk deel is elektronisch met open kap FDX-b* en optioneel bedrukt. Leverbaar in de kleuren geel, wit, blauw en oranje. Diameter 30,6 mm, hoogte 13 mm, gewicht 9,7 gram.

** FDX-b= Elektronische uitvoering. Deze set is, ondanks het feit dat er een elektronisch deel is opgenomen, goedgekeurd voor het gebruik als conventioneel (= niet elektronisch) oormerk voor varkens.*



➤ **HOG wit conventioneel mannelijk deel i.c.m. M9 conventioneel vrouwelijk deel bedrukt.**

Mannelijk deel bedrukt met "NL", UBN, en volgnummer i.c.m. M9 vrouwelijk deel bedrukt en gesloten kap. Leverbaar in de kleuren geel, wit, groen, blauw, oranje, rood en rose. Eventueel te leveren met *visueel blanco deel M9 of met visueel rond deel M6.*



➤ **HOG wit conventioneel mannelijk deel i.c.m. M12 FDX-b* elektronisch rond vrouwelijk deel.**

Mannelijk deel bedrukt met landcode "NL", UBN en een optioneel volgnummer. Vrouwelijk deel is elektronisch met open kap FDX-b* en optioneel bedrukt.

Leverbaar in de kleuren geel, wit, blauw en oranje. Diameter 26,4 mm, hoogte 12,3 mm, gewicht 3,4 gram.

** FDX-b= Elektronische uitvoering. Deze set is, ondanks het feit dat er een elektronisch deel is opgenomen, goedgekeurd voor het gebruik als conventioneel (= niet elektronisch) oormerk voor varkens.*



➤ **HOG wit conventioneel mannelijk deel i.c.m. M24 HDX* elektronisch rond vrouwelijk deel.**

Mannelijk deel bedrukt met landcode "NL", UBN en een optioneel volgnummer.

Vrouwelijk deel is elektronisch met gesloten kap HDX* en optioneel bedrukt. Leverbaar in de kleuren geel, wit, blauw en oranje. Diameter 30,0 mm, hoogte 13 mm, gewicht 8,76 gram.

** HDX= Elektronische uitvoering. Deze set is, ondanks het feit dat er een elektronisch deel is opgenomen, goedgekeurd voor het gebruik als conventioneel (= niet elektronisch) oormerk voor varkens.*



➤ **HOG wit conventioneel mannelijk deel i.c.m. M25 FDX-b* elektronisch rond vrouwelijk deel.**

Mannelijk deel bedrukt met landcode "NL", UBN en een optioneel volgnummer. Vrouwelijk deel is elektronisch met open kap FDX-b* en optioneel bedrukt. Leverbaar in de kleuren geel, wit, blauw en oranje. Diameter 30,6 mm, hoogte 12,3 mm, gewicht 6,9 gram.

** FDX-b= Elektronische uitvoering. Deze set is, ondanks het feit dat er een elektronisch deel is opgenomen, goedgekeurd voor het gebruik als conventioneel (= niet elektronisch) oormerk voor varkens.*



➤ **HOG wit conventioneel mannelijk deel i.c.m. BRQ FDX-b* elektronisch rond vrouwelijk deel.**

Mannelijk deel bedrukt met landcode "NL", UBN en een optioneel volgnummer.

Vrouwelijk deel is elektronisch met open kap FDX-b* en optioneel bedrukt. Leverbaar in de kleuren geel, wit, blauw en oranje. Diameter 30,6 mm, hoogte 13 mm, gewicht 9,7 gram.

** FDX-b= Elektronische uitvoering. Deze set is, ondanks het feit dat er een elektronisch deel is opgenomen, goedgekeurd voor het gebruik als conventioneel (= niet elektronisch) oormerk voor varkens.*



➤ **SWM wit conventioneel mannelijk deel i.c.m. M9 conventioneel vrouwelijk deel bedrukt.**

Mannelijk deel bedrukt met "NL", UBN en volgnummer i.c.m. M9 vrouwelijk deel bedrukt en gesloten kap. Leverbaar in de kleuren geel, wit, groen, blauw, oranje, rood en rose. Eventueel te leveren met *visueel blanco deel M9 of met visueel rond deel M6.*



➤ **SWM wit conventioneel mannelijk deel i.c.m. M12 FDX-b* elektronisch rond vrouwelijk deel.**

Mannelijk deel bedrukt met landcode "NL", UBN en een optioneel volgnummer. Vrouwelijk deel is elektronisch met open kap FDX-b* en optioneel bedrukt.

Leverbaar in de kleuren geel, wit, blauw en oranje. Diameter 26,4 mm, hoogte 12,3 mm, gewicht 3,4 gram.

* **FDX-b**= Elektronische uitvoering. Deze set is, ondanks het feit dat er een elektronisch deel is opgenomen, goedgekeurd voor het gebruik als conventioneel (= niet elektronisch) oormerk voor varkens.



➤ **SWM wit conventioneel mannelijk deel i.c.m. M24 HDX* elektronisch rond vrouwelijk deel.**

Mannelijk deel bedrukt met landcode "NL", UBN en een optioneel volgnummer. Vrouwelijk deel is elektronisch met gesloten kap HDX* en optioneel bedrukt. Leverbaar in de kleuren geel, wit, blauw en oranje. Diameter 30,0 mm, hoogte 13 mm, gewicht 8,76 gram.

** HDX= Elektronische uitvoering. Deze set is, ondanks het feit dat er een elektronisch deel is opgenomen, goedgekeurd voor het gebruik als conventioneel (= niet elektronisch) oormerk voor varkens.*



➤ **SWM wit conventioneel mannelijk deel i.c.m. M25 FDX-b* elektronisch rond vrouwelijk deel.**

Mannelijk deel bedrukt met landcode "NL", UBN en een optioneel volgnummer. Vrouwelijk deel is elektronisch met open kap FDX-b* en optioneel bedrukt. Leverbaar in de kleuren geel, wit, blauw en oranje. Diameter 30,6 mm, hoogte 12,3 mm, gewicht 6,9 gram.

** FDX-b= Elektronische uitvoering. Deze set is, ondanks het feit dat er een elektronisch deel is opgenomen, goedgekeurd voor het gebruik als conventioneel (= niet elektronisch) oormerk voor varkens.*



➤ **SWM wit conventioneel mannelijk deel i.c.m. BRQ FDX-b* elektronisch rond vrouwelijk deel.**

Mannelijk deel bedrukt met landcode "NL", UBN en een optioneel volgnummer. Vrouwelijk deel is elektronisch met open kap FDX-b* en optioneel bedrukt. Leverbaar in de kleuren geel, wit, blauw en oranje. Diameter 30,6 mm, hoogte 13 mm, gewicht 9,7 gram.

** FDX-b= Elektronische uitvoering. Deze set is, ondanks het feit dat er een elektronisch deel is opgenomen, goedgekeurd voor het gebruik als conventioneel (= niet elektronisch) oormerk voor varkens.*



➤ **BTL rond wit conventioneel mannelijk deel i.c.m. M9 conventioneel vrouwelijk deel bedrukt.**

Mannelijk deel bedrukt met "NL", logo "LNV", UBN, en volgnummer i.c.m. M9 vrouwelijk deel bedrukt en gesloten kap. Leverbaar in de kleuren geel, wit, groen, blauw, oranje, rood en rose. Eventueel te leveren met *visueel blanco deel M9 of met visueel rond deel M6.*



➤ **BTL rond wit conventioneel mannelijk deel i.c.m. M12 FDX-b* elektronisch rond vrouwelijk deel.**

Mannelijk deel bedrukt met landcode "NL", UBN en het "LNV" logo en een optioneel volgnummer. Vrouwelijk deel is elektronisch met open kap FDX-b* en optioneel bedrukt. Leverbaar in de kleuren geel, wit, blauw en oranje. Diameter 26,4 mm, hoogte 12,3 mm, gewicht 3,4 gram.

* **FDX-b**= Elektronische uitvoering. Deze set is, ondanks het feit dat er een elektronisch deel is opgenomen, goedgekeurd voor het gebruik als conventioneel (= niet elektronisch) oormerk voor varkens.



➤ **BTL rond wit conventioneel mannelijk deel i.c.m. M24-HDX* elektronisch rond vrouwelijk deel.**

Mannelijk deel bedrukt met landcode "NL", UBN en het "LNV" logo en een optioneel volgnummer. Vrouwelijk deel is elektronisch met gesloten kap HDX* en optioneel bedrukt. Leverbaar in de kleuren geel, wit, blauw en oranje. Diameter 30,0 mm, hoogte 13 mm, gewicht 8,76 gram.

* **HDX**= Elektronische uitvoering. Deze set is, ondanks het feit dat er een elektronisch deel is opgenomen, goedgekeurd voor het gebruik als conventioneel (= niet elektronisch) oormerk voor varkens.



➤ **BTL rond wit conventioneel mannelijk deel i.c.m. M25 FDX-b* elektronisch rond vrouwelijk deel.**

Mannelijk deel bedrukt met landcode "NL", UBN en het "LNV" logo en een optioneel volgnummer. Vrouwelijk deel is elektronisch met open kap FDX-b* en optioneel bedrukt. Leverbaar in de kleuren geel, wit, blauw en oranje. Diameter 30,6 mm, hoogte 12,3 mm, gewicht 6,9 gram.

** FDX-b= Elektronische uitvoering. Deze set is, ondanks het feit dat er een elektronisch deel is opgenomen, goedgekeurd voor het gebruik als conventioneel (= niet elektronisch) oormerk voor varkens.*



➤ **BTL rond wit conventioneel mannelijk deel i.c.m. BRQ FDX-b* elektronisch rond vrouwelijk deel.**

Mannelijk deel bedrukt met landcode "NL", UBN en het "LNV" logo en een optioneel volgnummer. Vrouwelijk deel is elektronisch met open kap FDX-b* en optioneel bedrukt. Leverbaar in de kleuren geel, wit, blauw en oranje. Diameter 30,6 mm, hoogte 13 mm, gewicht 9,7 gram.

** FDX-b= Elektronische uitvoering. Deze set is, ondanks het feit dat er een elektronisch deel is opgenomen, goedgekeurd voor het gebruik als conventioneel (= niet elektronisch) oormerk voor varkens.*



- **TST Junior met rond elektronisch vrouwelijk deel voor DNA onderzoek**
Mannelijk deel bedrukt met landcode "NL", UBN en een optioneel volgnummer.
Vrouwelijk deel is elektronisch met gesloten kap HDX*. Diameter 30,6 mm, hoogte 14 mm, gewicht 8,8 gram. De set is eveneens leverbaar met conventioneel vrouwelijk deel met gesloten kap.
**HDX = Elektronische uitvoering. Deze set is, ondanks het feit dat er een elektronisch deel is opgenomen, goedgekeurd voor het gebruik als conventioneel (= niet elektronisch) oormerk voor varkens.*



Slachtmerken

- **Merko:**
voorzien van landcode "NL", UBN van het bedrijf waarvan het varken voor de slacht wordt afgevoerd en het "IR"-logo.



Metagam bvba

Nijverheidsstraat 9
B 2530 BOECHOUT
BELGIË
Tel.: +32 3 4552445
WhatsApp: +32 495 44 25 10
E-mail: info@metagam.com
Internet: www.metagam.com

- **Sanyfix: Ø mannelijk deel 27 mm, Ø verbindingspin 5,5 mm / Ø gesloten vrouwelijk deel 27 mm:**
mannelijk deel bedrukt landcode "NL", UBN geboortebedrijf en het "IR"-logo (optioneel met volgnummer) / vrouwelijk deel onbedrukt.



- **Oviflex: Ø mannelijk deel 34 x 29 mm, Ø verbindingspin 5,5 mm / gesloten vrouwelijk deel 44 x 40 mm:**
mannelijk deel bedrukt landcode "NL", UBN geboortebedrijf en het "IR"-logo (optioneel met volgnummer) / vrouwelijk deel onbedrukt (optioneel met volgnummer).



- **2biTAG: Ø mannelijk deel 50 x 46 mm, Ø verbindingspin 6 mm / Ø open vrouwelijk deel, 50 x 46,5 mm:**
vrouwelijk deel bedrukt landcode "NL", UBN geboortebedrijf en het "IR"-logo / (optioneel met volgnummer) / vrouwelijk deel onbedrukt (optioneel met volgnummer).



- **ITag®: Ø mannelijk deel 40 mm, Ø verbindingspin 6,5 mm / Ø gesloten vrouwelijk deel 40 mm:**
vrouwelijk deel bedrukt landcode "NL", UBN geboortebedrijf en het "IR"-logo / mannelijk deel onbedrukt (optioneel met volgnummer).



- **Twiggy Tag: Ø mannelijk deel 27 mm, Ø verbindingspin 4,5 mm, Ø vrouwelijk deel gesloten 27 mm:**
Mannelijk deel bedrukt met Landcode "NL", UBN geboortebedrijf en het "IR"-logo. Vrouwelijk deel is blanco. (op beide delen optioneel met volgnummer)



- **Twiggy Star: mannelijk deel 27 mm bij 27 mm, Ø verbindingspin 4,5 mm, Ø vrouwelijk deel gesloten met 4 extra pootjes tegen doorkantelen en voor extra verluchting 27 mm:**
Mannelijk deel bedrukt met Landcode "NL", UBN geboortebedrijf en het "IR"-logo.
Vrouwelijk deel is blanco. (op beide delen optioneel met volgnummer) en leverbaar in de kleuren rood-groen-blauw.



- **Orthoflex FR: wit conventioneel mannelijk deel met een plastic punt i.c.m. een wit conventioneel vrouwelijk deel met open kap.**
Gebruiksmerk wit, bedrukt met landcode NL, UBN laatste bedrijf voor slacht.

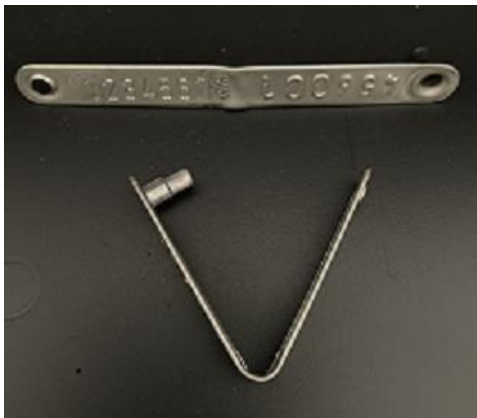


- **Orthoflex P FR: wit conventioneel mannelijk deel met een messing punt i.c.m. een wit conventioneel vrouwelijk deel met open kap.**
Gebruiksmerk wit, bedrukt met landcode NL, UBN laatste bedrijf voor slacht.



Slachtmerken

- **AGAM Slachtmerk**
voorzien van UBN van het bedrijf waarvan het varken voor de slacht wordt afgevoerd en het "IR"-logo. Voor deze onderneming zijn geen slachtmerken geregistreerd.



Metal & Plastic Supplies Hut B.V.

Postbus 2139
7801 CC Emmen
Tel.: +31 (0)591 - 618344
E-mail: info@hut.nl
Internet: www.hut.nl

- **Kunststof punt: Ø mannelijk deel 28,5 mm, Ø verbindingsspin 4,5 – 5,5 mm / Ø open vrouwelijk deel 28,5 mm:**
manlijk deel bedrukt met landcode "NL", UBN geboortebedrijf en het "IR"-logo (optioneel met volgnummer) / vrouwelijk deel onbedrukt.



- **Metalen punt: Ø mannelijk deel 28,5 mm, Ø verbindingsspin 4,5 – 5,5 mm / Ø gesloten vrouwelijk deel 28,5 mm:**
manlijk deel bedrukt met landcode "NL", UBN geboortebedrijf en het "IR"-logo (optioneel met volgnummer) / vrouwelijk deel onbedrukt.



- **Allflex Pentag mannelijk deel wit met metalen punt i.c.m. vrouwelijk deel Allflex Pentag wit (gebruiksmerk fokvarken).**

Mannelijk deel bedrukt met landcode "NL", UBN en een optioneel volgnummer.

Vrouwelijk deel bedrukt met landcode "NL", UBN en een optioneel volgnummer met een open kap.



Slachtmerken

- **Hut:**
voorzien van landcode "NL", UBN van het bedrijf waarvan het varken voor de slacht wordt afgevoerd en het "IR"-logo.



MS Schippers B.V.

Smaragdweg 60
5527 LB HAPERT
Tel.: +31 (0)497 - 339787
Email: klantenservice.nl@schippers.eu
Internet: www.schippers.nl

- **MS Tag 1109 Rond: Ø mannelijk deel 27 mm, Ø verbindingspin 5 – 5,5 mm / Ø open vrouwelijk deel 27 mm:**
mannelijk deel bedrukt met landcode "NL", UBN geboortebedrijf en het "IR"-logo / vrouwelijk deel onbedrukt.



- **MS Tag 1109 Rond: Ø mannelijk deel 27 mm, Ø verbindingspin 5 – 5,5 mm / Ø vrouwelijk deel, voorzien van drie gaatjes 27 mm:**
mannelijk deel bedrukt met landcode "NL", UBN geboortebedrijf en het "IR"-logo / vrouwelijk deel onbedrukt.



- **MS Tag 1109 Torbogen: mannelijk deel 34 x 27 mm, Ø verbindingspin 4,5 – 5,5 mm / vrouwelijk deel, voorzien van drie gaatjes 34 x 27 mm:**
mannelijk deel bedrukt met landcode "NL", UBN geboortebedrijf en het "IR"-logo / vrouwelijk deel onbedrukt.



- **MS Tag Torbogen Little 34 x 27 mm, Ø verbindingspin 3,5 – 4 mm / MS Quick Little FDX* Ø 26 mm:**
mannelijk deel bedrukt met landcode "NL", UBN geboortebedrijf en de letters "I&R" / vrouwelijk deel bedrukt met transpondercode.
* **FDX** = Elektronische uitvoering. Deze set is, ondanks het feit dat er een elektronisch deel is opgenomen, goedgekeurd voor het gebruik als conventioneel (= niet elektronisch) oormerk voor varkens.



- **MS Tag Torbogen Little 34 x 27 mm, Ø verbindingspin 3,5 – 4 mm / MS Tag Round UHF Little* Ø 29,5 mm:**
mannelijk deel bedrukt met landcode "NL", UBN geboortebedrijf en de letters "I&R" (optioneel met volgnummer) / vrouwelijk deel bedrukt met transpondercode.
* **UHF** = Elektronische uitvoering. Deze set is, ondanks het feit dat er een elektronisch deel is opgenomen, goedgekeurd voor het gebruik als conventioneel (= niet elektronisch) oormerk voor varkens.



- **MS Tag Torbogen Little 34 x 27 mm, Ø verbindingspin 3,5 – 4 mm / Ø open vrouwelijk deel 27,5 mm:**
mannelijk deel bedrukt met landcode "NL", UBN geboortebedrijf en de letters "I&R"
(optioneel met volgnummer) / vrouwelijk deel onbedrukt.



- **MS Tag Torbogen UHF Little* / MS Tag Torbogen Little / MS Tag Round Little**
Mannelijk deel elektronisch* bedrukt met UBN geboortebedrijf, Logo IenR en volgnummer. Vrouwelijk deel in 3 verschillende uitvoeringen verkrijgbaar (blanco met gesloten kap, blanco met open kap, Torbogen blanco met gesloten kap)
* **UHF** = Elektronische uitvoering. Deze set is, ondanks het feit dat er een elektronisch deel is opgenomen, goedgekeurd voor het gebruik als conventioneel (= niet elektronisch) oormerk voor varkens



- **MS Tag Torbogen UHF Standaard* / MS Tag Torbogen Standaard / MS Tag Round Standaard:**
Mannelijk deel elektronisch* bedrukt met UBN geboortebedrijf, Logo IenR en volgnummer. Vrouwelijk deel in 3 verschillende uitvoeringen verkrijgbaar (blanco met gesloten kap, blanco met open kap, Torbogen blanco met gesloten kap)
* **UHF** = Elektronische uitvoering. Deze set is, ondanks het feit dat er een elektronisch deel is opgenomen, goedgekeurd voor het gebruik als conventioneel (= niet elektronisch) oormerk voor varkens



- **MS Tag Little Ø mannelijk deel 27 mm, Ø verbindingspin 3,5 - 4 mm / Ø open vrouwelijk deel 27 mm/ook met gesloten vrouwelijk deel 27 mm**
mannelijk deel bedrukt met landcode "NL", UBN geboortebedrijf en het "IR"-logo / vrouwelijk deel onbedrukt.
* deze uitvoering is ook verkrijgbaar als MS Tag little op rol.



- **MS Tag Round Little Rond Ø 27 mm, Ø verbindingspin 3,5 – 4 mm / MS Tag Round UHF Little* Ø 29,5 mm**
mannelijk deel bedrukt met landcode "NL", UBN geboortebedrijf en de letters "I&R" / vrouwelijk deel bedrukt met transpondercode.
* **UHF** = Elektronische uitvoering. Deze set is, ondanks het feit dat er een elektronisch deel is opgenomen, goedgekeurd voor het gebruik als conventioneel (= niet elektronisch) oormerk voor varkens.



- **MS Tag Standaard met metalen punt 51 x 43 mm, Ø verbindingspin 4,5 – 5,5 mm / vrouwelijk deel, voorzien van drie gaatjes 51 x 43 mm:**
mannelijk deel bedrukt met landcode "NL", UBN geboortebedrijf en het "IR"-logo (optioneel met volgnummer) / vrouwelijk deel onbedrukt. Vrouwelijk deel is te leveren in de kleuren wit, rood, groen, oranje, geel, blauw en roze



- **MS Tag Standaard met metalen punt 51 x 43 mm, Ø verbindingspin 4,5 – 5,5 mm / MS Tag Round UHF Standaard* Ø 29,5 mm:**
mannelijk deel bedrukt met landcode "NL", UBN geboortebedrijf en de letters "I&R"
(optioneel met volgnummer) / vrouwelijk deel bedrukt met transpondercode.
* **UHF** = Elektronische uitvoering. Deze set is, ondanks het feit dat er een elektronisch deel is opgenomen, goedgekeurd voor het gebruik als conventioneel (= niet elektronisch) oormerk voor varkens.



- **Schippers Multiflex rond: Ø mannelijk deel 27 mm, Ø verbindingspin 5 - 6 mm / Ø open vrouwelijk deel 25 mm:**
mannelijk deel bedrukt met landcode "NL", UBN geboortebedrijf en het "IR"-logo / vrouwelijk deel onbedrukt.



- **Schippers Multiflex piggy 15-1: mannelijk deel 34 x 27 mm, Ø verbindingspin 5 - 6 mm / gesloten vrouwelijk deel 34 x 27 mm:**
mannelijk deel bedrukt met landcode "NL", UBN geboortebedrijf en het "IR"-logo / vrouwelijk deel onbedrukt.



- **MS Tag Autotag: Ø mannelijk deel 27 mm, Ø verbindingspin 5 – 5,5 mm / Ø open vrouwelijk deel 27 mm / ook met gesloten vrouwelijk deel 27 mm leverbaar:**

mannelijk deel bedrukt met landcode "NL", UBN geboortebedrijf en de letters "I&R" (optioneel met volgnummer) / vrouwelijk deel bedrukt en onbedrukt. Vrouwelijk deel is ook te leveren in de kleuren geel, wit, oranje, groen, blauw, rood en roze.



- **MS Tag Little op ROL Ø mannelijk deel 27 mm, Ø verbindingspin 3,5 - 4 mm / Ø open vrouwelijk deel 27 mm/ook met gesloten vrouwelijk deel 27 mm leverbaar.**

mannelijk deel bedrukt met landcode "NL", UBN geboortebedrijf en het "IR"-logo / vrouwelijk deel bedrukt en onbedrukt. Vrouwelijk deel is ook te leveren in de kleuren geel, wit, oranje, groen, blauw en rood.



➤ **MS Tag Little Rond Ø 27 mm, Ø verbindingspin 3,5 – 4 mm,/ MS Quick Little FDX* Ø 26 mm:**

mannelijk deel bedrukt met landcode, 'NL'. UBN geboortebedrijf en het "IR" logo/
vrouwelijk elektronisch, gesloten kap, FDX, bedrukt.

* **FDX** = Elektronische uitvoering. Deze set is, ondanks het feit dat er een elektronisch deel is opgenomen, goedgekeurd voor het gebruik als conventioneel (= niet elektronisch) oormerk voor varkens.



➤ **MS Tag Standaard met Metalen punt, 51 x43 mm, verbindingspin 4,5 -5,5 mm/MS Quick FDX* Ø 26 mm:**

Mannelijk deel bedrukt met landcode, "NL" , UBN geboortebedrijf en het "IR" logo./
vrouwelijk deel elektronisch, gesloten kap, FDX, bedrukt.

* **FDX** = Elektronische uitvoering. Deze set is, ondanks het feit dat er een elektronisch deel is opgenomen, goedgekeurd voor het gebruik als conventioneel (= niet elektronisch) oormerk voor varkens.



- **MS Tag Standaard met Metalen punt, 51 x43 mm, verbindingspin 4,5 -5,5 mm/MS Quick HDX* Ø 26 mm:**

Mannelijk deel bedrukt met landcode, "NL", UBN geboortebedrijf en het "IR" logo./vrouwelijk deel elektronisch, open kap, HDX, bedrukt.

* **HDX** = Elektronische uitvoering. Deze set is, ondanks het feit dat er een elektronisch deel is opgenomen, goedgekeurd voor het gebruik als conventioneel (= niet elektronisch) oormerk voor varkens.



- **MS Tag Standaard met Metalen punt, 51 x43 mm, verbindingspin 4,5 -5,5 mm/MS Super Quick FDX* Ø 30 mm:**

Mannelijk deel bedrukt met landcode, "NL", UBN geboortebedrijf en het "IR" logo./vrouwelijk deel elektronisch, gesloten kap, FDX, bedrukt.

* **FDX** = Elektronische uitvoering. Deze set is, ondanks het feit dat er een elektronisch deel is opgenomen, goedgekeurd voor het gebruik als conventioneel (= niet elektronisch) oormerk voor varkens.



- **MS Tag Standaard met Metalen punt, 51 x43 mm, verbindingspin 4,5 -5,5 mm/MS Super Quick HDX* Ø 30 mm:**

Mannelijk deel bedrukt met landcode, "NL", UBN geboortebedrijf en het "IR" logo./vrouwelijk deel elektronisch, gesloten kap, HDX, bedrukt.

* **HDX** = Elektronische uitvoering. Deze set is, ondanks het feit dat er een elektronisch deel is opgenomen, goedgekeurd voor het gebruik als conventioneel (= niet elektronisch) oormerk voor varkens.



- **MS Tag Round UHF* mannelijk deel Ø 28 mm met standaard pen / MS Tag Torbogen Standaard / MS Tag Round Standaard**

* **UHF** = Elektronische uitvoering. Deze set is, ondanks het feit dat er een elektronisch deel is opgenomen, goedgekeurd voor het gebruik als conventioneel (= niet elektronisch) oormerk voor varkens.



- **MS Tag Round UHF Little* / MS Tag Torbogen Little / MS Tag Round Little**
Mannelijk deel elektronisch* bedruk met UBN geboortebedrijf, landcode "NL", Logo IenR en volgnummer. Vrouwelijk deel in 3 verschillende uitvoeringen verkrijgbaar (blanco met gesloten kap, blanco met open kap, Torbogen blanco met gesloten kap)
* **UHF** = Elektronische uitvoering. Deze set is, ondanks het feit dat er een elektronisch deel is opgenomen, goedgekeurd voor het gebruik als conventioneel (= niet elektronisch) oormerk voor varkens.



- **MS Tag Torbogen little smalle pin male 34 mm x 25 mm:**
Mannelijk deel bedruk met UBN geboortebedrijf, landcode "NL", Logo IenR en volgnummer. Smalle pin. Vrouwelijk deel rond, onbedrukt, met gedeeltelijk open kap.



- **MS Tag Torbogen Standaard met standaard pin male 34 mm x 25 mm:**
Mannelijk deel bedruk met UBN geboortebedrijf, landcode "NL", Logo IenR en volgnummer. Smalle, klein pin. Vrouwelijk deel rond, onbedrukt, met gesloten kap.



- **MS Tag Standaard met Metalen punt, 51 x 43 mm, verbindingspin 4,5 -5,5 mm**
Mannelijk deel bedrukt met landcode, "NL", UBN geboortebedrijf en het "IR" logo./vrouwelijk deel rond, onbedrukt en met gesloten kap. Vrouwelijk deel is te leveren in de kleuren wit, rood, groen, oranje, geel, blauw, roze en zwart



- **MS Tag Standaard wit mannelijk deel i.c.m. vrouwelijk deel MS Tag Rond XL HDX**

Mannelijk deel bedrukt met landcode "NL", UBN en een optioneel volgnummer. Vrouwelijk deel is elektronisch met gesloten kap, XL HDX* en optioneel bedrukt.

* **HDX** = Elektronische uitvoering. Deze set is, ondanks het feit dat er een elektronisch deel is opgenomen, goedgekeurd voor het gebruik als conventioneel (= niet elektronisch) oormerk voor varkens.



➤ **MS Tag Standaard wit mannelijk deel i.c.m. vrouwelijk deel MS Tag Rond FDX**

Mannelijk deel bedrukt met landcode "NL", UBN en een optioneel volgnummer.
Vrouwelijk deel is elektronisch met gesloten kap, FDX* en optioneel bedrukt.

* **FDX** = Elektronische uitvoering. Deze set is, ondanks het feit dat er een elektronisch deel is opgenomen, goedgekeurd voor het gebruik als conventioneel (= niet elektronisch) oormerk voor varkens.



➤ **MS Tag Standaard wit mannelijk deel i.c.m. vrouwelijk deel MS Tag Rond XL FDX**

Mannelijk deel bedrukt met landcode "NL", UBN en een optioneel volgnummer.
Vrouwelijk deel is elektronisch met gesloten kap, XL FDX* en optioneel bedrukt.

* **FDX** = Elektronische uitvoering. Deze set is, ondanks het feit dat er een elektronisch deel is opgenomen, goedgekeurd voor het gebruik als conventioneel (= niet elektronisch) oormerk voor varkens.



➤ **MS Tag Standaard wit mannelijk deel i.c.m. vrouwelijk deel MS Tag Standaard blanco wit**

Mannelijk deel bedrukt met landcode "NL", UBN en een optioneel volgnummer.
Vrouwelijk deel is onbedrukt en met gesloten kap, te leveren in wit, rood, groen, oranje, geel, blauw en roze.



➤ **MS Tag Standaard wit mannelijk / MS Tag Round UHF Standaard***

Mannelijk deel bedrukt met landcode "NL", UBN en een optioneel volgnummer.
Vrouwelijk deel is elektronisch met open kap, UHF* en optioneel bedrukt.

* **UHF** = Elektronische uitvoering. Deze set is, ondanks het feit dat er een elektronisch deel is opgenomen, goedgekeurd voor het gebruik als conventioneel (= niet elektronisch) oormerk voor varkens.



- **MS Tag Hog wit mannelijk deel met metalen punt 51 x 43 mm, Ø verbindingspin 5,6 mm i.c.m. vrouwelijk deel MS Tag Rond FDX Ø 26 mm**
Mannelijk deel bedrukt met landcode "NL", UBN en een optioneel volgnummer.
Vrouwelijk deel is elektronisch met gesloten kap, FDX* en optioneel bedrukt.
* **FDX** = Elektronische uitvoering. Deze set is, ondanks het feit dat er een elektronisch deel is opgenomen, goedgekeurd voor het gebruik als conventioneel (= niet elektronisch) oormerk voor varkens.



- **MS Tag Hog wit mannelijk deel met metalen punt 51 x 43 mm, Ø verbindingspin 5,6 mm / MS Tag Round UHF Standaard* Ø 29,5 mm**
Mannelijk deel bedrukt met landcode "NL", UBN en een optioneel volgnummer.
Vrouwelijk deel is elektronisch met open kap, UHF* en optioneel bedrukt.
* **UHF** = Elektronische uitvoering. Deze set is, ondanks het feit dat er een elektronisch deel is opgenomen, goedgekeurd voor het gebruik als conventioneel (= niet elektronisch) oormerk voor varkens.



- **MS Tag Hog wit mannelijk deel met metalen punt 51 x 43 mm, Ø**
verbindingspin 5,6 mm i.c.m. vrouwelijk deel MS Tag Rond XL FDX Ø 30 mm
Mannelijk deel bedrukt met landcode "NL", UBN en een optioneel volgnummer.
Vrouwelijk deel is elektronisch met gesloten kap, FDX* en optioneel bedrukt.
* **FDX** = Elektronische uitvoering. Deze set is, ondanks het feit dat er een elektronisch deel is opgenomen, goedgekeurd voor het gebruik als conventioneel (= niet elektronisch) oormerk voor varkens.



- **MS Tag Hog wit mannelijk deel met metalen punt 51 x 43 mm, Ø**
verbindingspin 5,6 mm i.c.m. vrouwelijk deel MS Tag Rond XL HDX Ø 30 mm
Mannelijk deel bedrukt met landcode "NL", UBN en een optioneel volgnummer.
Vrouwelijk deel is elektronisch met gesloten kap, XL HDX* en optioneel bedrukt.
* **HDX** = Elektronische uitvoering. Deze set is, ondanks het feit dat er een elektronisch deel is opgenomen, goedgekeurd voor het gebruik als conventioneel (= niet elektronisch) oormerk voor varkens.



- **MS Tag Hog wit mannelijk deel met metalen punt 51 x 43 mm, Ø verbindingspin 5,6 mm i.c.m. vrouwelijk deel MS Tag Standaard blanco 51 x 43 mm**

Mannelijk deel bedrukt met landcode "NL", UBN en een optioneel volgnummer. Vrouwelijk deel is onbedrukt en met gesloten kap, te leveren in wit, rood, groen, oranje, geel, blauw en roze.



- **MS Tag Hog geel mannelijk deel met metalen punt 51 x 43 mm, Ø verbindingspin 5,6 mm i.c.m. vrouwelijk deel MS Tag Rond FDX Ø 26 mm**

Mannelijk deel bedrukt met landcode "NL", UBN en de letters "I&R" en een optioneel volgnummer. Vrouwelijk deel is elektronisch met gesloten kap, FDX* en optioneel bedrukt.

* **FDX** = Elektronische uitvoering. Deze set is, ondanks het feit dat er een elektronisch deel is opgenomen, goedgekeurd voor het gebruik als conventioneel (= niet elektronisch) oormerk voor varkens.



➤ **MS Tag Hog geel mannelijk deel met metalen punt 51 x 43 mm, Ø
verbindingspin 5,6 mm / MS Tag Round UHF Standaard* Ø 29,5 mm**

Mannelijk deel bedrukt met landcode "NL", UBN en de letters "I&R" en een optioneel volgnummer. Vrouwelijk deel is elektronisch met open kap, UHF* en optioneel bedrukt.
* **UHF** = Elektronische uitvoering. Deze set is, ondanks het feit dat er een elektronisch deel is opgenomen, goedgekeurd voor het gebruik als conventioneel (= niet elektronisch) oormerk voor varkens.



➤ **MS Tag Hog geel mannelijk deel met metalen punt 51 x 43 mm, Ø
verbindingspin 5,6 mm i.c.m. vrouwelijk deel MS Tag Rond XL FDX Ø 30 mm**

Mannelijk deel bedrukt met landcode "NL", UBN en de letters "I&R" en een optioneel volgnummer. Vrouwelijk deel is elektronisch met gesloten kap, FDX* en optioneel bedrukt.
* **FDX** = Elektronische uitvoering. Deze set is, ondanks het feit dat er een elektronisch deel is opgenomen, goedgekeurd voor het gebruik als conventioneel (= niet elektronisch) oormerk voor varkens.



- **MS Tag Hog geel mannelijk deel met metalen punt 51 x 43 mm, Ø verbindingspin 5,6 mm i.c.m. vrouwelijk deel MS Tag Rond XL HDX Ø 30 mm**
Mannelijk deel bedrukt met landcode "NL", UBN en de letters "I&R" en een optioneel volgnummer. Vrouwelijk deel is elektronisch met gesloten kap, XL HDX* en optioneel bedrukt.
- * **HDX** = Elektronische uitvoering. Deze set is, ondanks het feit dat er een elektronisch deel is opgenomen, goedgekeurd voor het gebruik als conventioneel (= niet elektronisch) oormerk voor varkens.



- **MS Tag Hog geel mannelijk deel met metalen punt 51 x 43 mm, Ø verbindingspin 5,6 mm i.c.m. vrouwelijk deel MS Tag Standaard blanco 51 x 43 mm**
Mannelijk deel bedrukt met landcode "NL", UBN en de letters "I&R" en een optioneel volgnummer. Vrouwelijk deel is onbedrukt en met gesloten kap, te leveren in wit, rood, groen, oranje, geel, blauw en roze.



- **MS Tag Hog wit mannelijk deel met metalen punt 51 x 43 mm, Ø verbindingspin 5,6 mm i.c.m. vrouwelijk deel D-Tag. Mannelijk deel bedrukt met landcode "NL", UBN geboortebedrijf.**

Elektronische uitvoering. Deze set is, ondanks het feit dat er een elektronisch deel is opgenomen, goedgekeurd voor het gebruik als conventioneel (= niet elektronisch) oormerk voor varkens. De sensor is bedoeld voor gezondheidsdoeleinden.



- **MS Tag Standaard wit mannelijk deel met metalen punt, Ø verbindingspin 5,6 mm i.c.m. vrouwelijk deel D-Tag. Mannelijk deel bedrukt met landcode "NL", UBN geboortebedrijf.**

Elektronische uitvoering. Deze set is, ondanks het feit dat er een elektronisch deel is opgenomen, goedgekeurd voor het gebruik als conventioneel (= niet elektronisch) oormerk voor varkens. De sensor is bedoeld voor gezondheidsdoeleinden.



Slachtmerken

- *Voor deze onderneming zijn geen slachtmerken geregistreerd.*

MijnBlikken B.V.

Vossenbeemd 110 B
5705 CL HELMOND
Tel.: 06 - 21963253
E-mail: info@mijnblikken.nl
Internet: www.mijnblikken.nl

- **Q-flex Big Champ:** Mannelijk deel bedrukt met "NL", UBN, en volgnummer i.c.m. vrouwelijk deel bedrukt/onbedrukt met gesloten kap.



Slachtmerken

- *Voor deze onderneming zijn geen slachtmerken geregistreerd.*

Piglets Treatment System B.V.

Scheiweg 7
5809 EH LEUNEN
Tel: 06 - 23955101
E-mail: anouk@healthinjector.com
Internet: www.healthinjector.com

- **PTS octa tag light: Mannelijk deel 29 x 29 mm, Ø verbindingspin 4 mm: vrouwelijk deel is elektronisch* met open kap 29 x 29 mm**
mannelijk deel bedrukt met landcode "NL", UBN geboortebedrijf en het "IR"-logo (optioneel met volgnummer) / vrouwelijk deel is bedrukt met transpondercode.
**UHF = Elektronische uitvoering. Deze set is, ondanks het feit dat er een elektronisch deel is opgenomen, goedgekeurd voor het gebruik als conventioneel (= niet elektronisch) oormerk voor varkens.*



Slachtmerken

- *Voor deze onderneming zijn geen slachtmerken geregistreerd.*

Intervet Nederland B.V.

Wim de Körverstraat 35
5831 AN BOXMEER
Tel: 085-051 60 52
E-mail: allflexorder@msd.com
Internet: <https://leeo.eu/>

- **B2H-M21 i.c.m. M2: afm. mannelijk deel in geel 24x24 mm, (dunne) verbindingspin punt Ø 5,3 mm- lengte 21,25 mm, Ø half-gesloten (ventilerend) vrouwelijk deel elektronisch* 26,4 mm:**
manlijk deel bedrukt met landcode "NL", UBN geboortebedrijf en I&R logo.
Vrouwelijk deel is te leveren in de kleur oranje, blauw, groen, geel en wit bedrukt met unieke code vanuit ISO/ICAR certificering

**LF = Elektronische uitvoering. Deze set is, ondanks het feit dat er een elektronisch deel is opgenomen, goedgekeurd voor het gebruik als conventioneel (= niet elektronisch) oormerk voor varkens.*



- **B2H-M21 i.c.m. M3: afm. mannelijk deel in geel 32x32 mm, (dunne) verbindingsspin punt Ø 5,3 mm- lengte 21,25 mm, Ø half-gesloten (ventilerend) vrouwelijk deel elektronisch* 26,4 mm:**
 mannelijk deel bedrukt met landcode "NL", UBN geboortebedrijf en I&R logo.
 Vrouwelijk deel is te leveren in de kleur oranje, blauw, groen, geel en wit bedrukt met unieke code vanuit ISO/ICAR certificering
**LF = Elektronische uitvoering. Deze set is, ondanks het feit dat er een elektronisch deel is opgenomen, goedgekeurd voor het gebruik als conventioneel (= niet elektronisch) oormerk voor varkens.*



- **B2H-UHF: Ø mannelijk deel in geel 27 mm, (dunne) verbindingsspin 4,2 mm- lengte 20 mm, Ø open vrouwelijk deel elektronisch* 29,3 mm:**
 mannelijk deel bedrukt met landcode "NL", UBN geboortebedrijf en I&R. Vrouwelijk deel is te leveren in de kleur oranje, blauw, geel en wit (optioneel) bedrukt met volgnummer.
**UHF = Elektronische uitvoering. Deze set is, ondanks het feit dat er een elektronisch deel is opgenomen, goedgekeurd voor het gebruik als conventioneel (= niet elektronisch) oormerk voor varkens.*



- **B2H-B3U: mannelijk deel elektronisch* in geel 32 x 32 mm, verbindingspin 4,2 mm- lengte 20 mm, half gesloten vrouwelijk deel 24 x 24 mm:**
mannelijk deel bedrukt met landcode "NL", UBN geboortebedrijf en I&R-logo.
Vrouwelijk deel is te leveren in de kleur geel, wit, beige, lichtblauw, oranje, grijs, paars, roze, rood, lichtgroen en donkergroen (optioneel) bedrukt met volgnummer.
**UHF = Elektronische uitvoering. Deze set is, ondanks het feit dat er een elektronisch deel is opgenomen, goedgekeurd voor het gebruik als conventioneel (= niet elektronisch) oormerk voor varkens.*



Slachtmerken

- *Voor deze onderneming zijn geen slachtmerken geregistreerd.*

Bflex Oormerken BV

Marssteden 53
7547 TE ENSCHEDE
Tel.: +31 (0)53 - 4281603
Fax: +31 (0)53 - 4283788
E-mail: info@bflexoormerken.nl
Internet: www.bflexoormerken.nl

➤ **Bflex Caisley Flexoplus Geno P voor DNA-onderzoek**

Mannelijk deel bedrukt met landcode "NL", UBN geboortebedrijf en optioneel volgnummer. Vrouwelijk deel met optioneel volgnummer en buis voor DNA-sample.

