

INTERREG

De Nederlandse deelname 2007-2013

>> Duurzaam, Agrarisch, Innovatief en Internationaal Ondernemen

Voorwoord

INTERREG IWB en IVC hebben van 2007 tot 2013 innovatieve en duurzame projecten gefinancierd die Europa sterker maken. Sommige projecten lopen zelfs nog door in 2015. De Europese subsidieprogramma's stimuleren partijen om grensoverschrijdend samen te werken aan gezamenlijke problemen in de regio's. Met als doel zorgen voor meer innovatiekracht, een beter milieu en het verkleinen van de economische verschillen tussen regio's en lidstaten onderling. Nederlandse organisaties zijn zeer succesvol in de verschillende programma's. Zo had Nederland het grootste aantal lead partners in het IWB-programma Noord-West Europa, in het programma Noordzee regio had Nederland de meeste partners van alle landen. Ook in INTERREG IVC, waarin alle landen van Europa samenwerken, deed Nederland substantieel mee. Niet alleen is Nederland sterk vertegenwoordigd in INTERREG, de projecten leverden mooie resultaten op. Resultaten die bijdragen aan onze overheidsdoelstellingen en veel effect hebben in de regio's. Zoals innovatieve oplossingen om het laden van elektrisch vervoer te koppelen aan het opwekken van zonne-energie, of groene infrastructuur die biodiversiteit behoudt en bevordert. In deze publicatie delen we met gepaste trots de resultaten die Nederland in de vorige programaperiode van INTERREG heeft bereikt.

Chris Kujipers
Directeur-generaal milieu en internationaal, ministerie van Infrastructuur en Milieu

DIRECT MAAR

- **Regio top 5**
Welke regio's presteren het beste qua deelnamers en subsidie?
- **Lessons learned: deelname mkb**
Hoeveel MKB's deden mee en welke lessen leerde men daarvan?
- **Thema top 4**
Verdeling projecten, partners en subsidie over de 4 thema's
- **Verdeling INTERREG-subsidie**
Regionale verdeling INTERREG-subsidie per thema
- **Lessons learned: co-financiering**
Welke vormen van co-financiering zijn naast INTERREG-subsidie gebruikt?
- **Resultaten INTERREG IWB Noord-West Europa**
Nederlandse deelname aan IWB NWE met inspiratie uit de praktijk
- **Resultaten INTERREG IWB Noordzee Regio**
Nederlandse deelname aan IWB NSR in cijfers, met inspiratie uit de praktijk
- **Resultaten INTERREG IVC**
Nederlandse deelname aan IVC in cijfers, met inspiratie uit de praktijk
- **Contactinformatie**
Rapidreep de contactpersonen voor INTERREG van RVO.nl

OVER INTERREG IWB NOORD-WEST EUROPA

Onder INTERREG Noord-West Europa (NWE) valt het meest dynamische en welvarende deel van Europa. Toch hebben regio's en steden in het NWE-gebied veel gemeenschappelijke sociale en economische problemen die hun concurrentiepositie dringen te onderkennen. NWE-regio's liggen in Nederland, België, Verenigd Koninkrijk, Duitsland, Zwitserland, Ierland, Luxemburg en Frankrijk. In Nederland gaat het om alle provincies, behalve Drenthe, Friesland en Groningen.

[Bekijk hier de staalkaart met alle IWB-NWE-projecten en hun Nederlandse partners](#)

OVER INTERREG IWB NOORDZEE REGIO

Onder INTERREG Noordzee Regio (NSR) vallen alle regio's uit de landen die grenzen aan de Noordzee: Nederland, Zweden, Denemarken, Duitsland, België, Verenigd Koninkrijk en Noorwegen. Hoofddoel van het programma is om van de gebieden grenzend aan de Noordzee aantrekkelijke regio's te maken waar het fijn wonen, werken en investeren is. In Nederland gaat het om alle provincies, behalve Limburg, Noord-Brabant, Gelderland en Utrecht.

[Bekijk hier de staalkaart met alle IWB-NSR-projecten en hun Nederlandse partners](#)

OVER INTERREG IVC

Het programma van INTERREG IVC richt zich op samenwerking tussen regionale overheden uit heel Europa. Alle 28 lidstaten van de Europese Unie, plus Zwitserland en Noorwegen, kunnen participeren. Doel is verbeteren van regionaal beleid voor innovatie, kennis/economie, milieu en natuurbescherming. Het programma cofinanciert projecten en platformen, waarbij regionale of lokale overheden en andere partners praktijkvoorbeelden in de praktijk omzetten om zo hun eigen beleidsinstrumenten te verbeteren.

[Bekijk hier de staalkaart met alle IVC-projecten en hun Nederlandse partners](#)

"INTERREG is meer dan puur financiering. Het programma geeft scope, richting en verbinding aan een project. We werken graag met anderen samen op projectbasis, zodat we aan het einde van de rit ook ergens zijn."
Ingrid Klings, Energy Valley



"INTERREG-projecten gaan om experimenten, demonstraties en pilots. Vaak met kleinschalige toepassingen. Belangrijk is dat het vernieuwend en innovatief is en als voorbeeld kan dienen voor andere plekken in Europa."
Lidwien Slothouwer, RVO.nl

LESSONS LEARNED: DEELNAME MKB

> In de periode 2007-2013 was **4,4% van de partners mkb'er**. Om dit percentage te vergroten is deelname van de partners mkb'er een belangrijk criterium binnen NSR en NWE.

> Bij deelname als partner ontvangt de mkb'er subsidie, maar gelden ook alle administratieve verplichtingen. Een aantrekkelijk alternatief zonder subsidie is **meedoen aan projectactiviteiten als observer of projectresultaten gebruiken**.

> Obstacles voor het mkb zijn regels voor staatssteun, het rapporteren van inkomsten na de projectperiode en het verplicht openbaar maken van ideeën en ideeën. Een **protektstelling voor staatssteun** maakt het eenvoudiger om legitiem staatssteun te ontvangen. In de nieuwe periode kunnen makkelijker afspraken gemaakt worden over intellectueel eigendom en het ontvangen van een 'advanced payment' bij de start van het project binnen het NWE-programma mogelijk. Hierdoor wordt de lange periode die mkb'ers moesten overbruggen, na de start van het project tot aan hun eerste declaratie en betaling, in de nieuwe periode ondergaan.

> Het **vaststellen van de loonkosten** voor voor mkb'ers moet voorbij lastig. In de nieuwe programmaperiode mogen zij gebruikmaken van een simpeler model, bij het ontbreken van een loon een vast tarief per uur gebruiken.

[Bekijk de volledige rapportage](#)

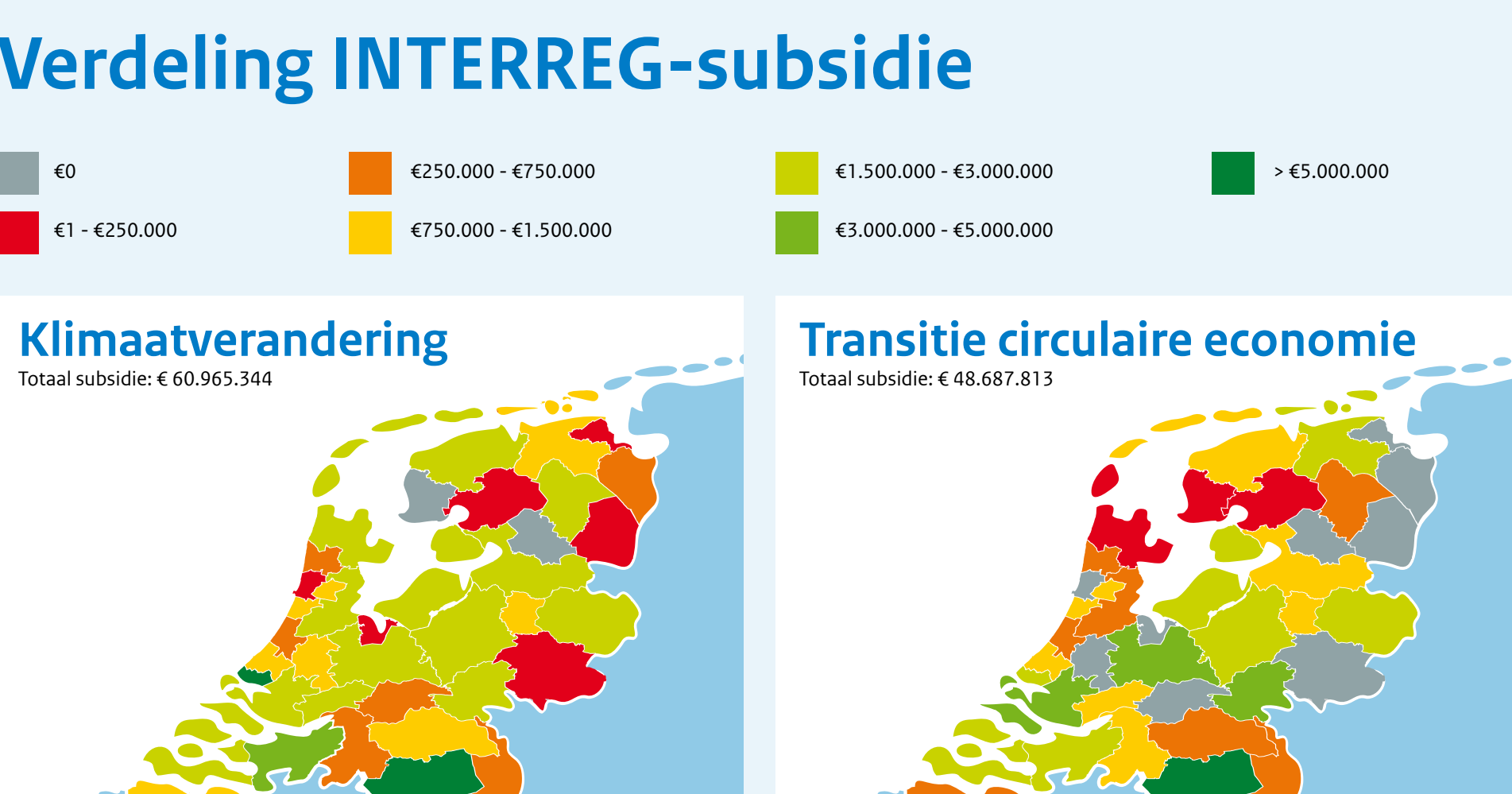
Thema top 4

- Klimaatverandering**
€ 70 mln subsidie, 243 Nederlandse partners, 37 projecten, 15 Nederlandse lead partners.
[Het IVC-project FACTS onderzoekt manieren om kwetsbare gebieden te beschermen tegen extreme weersomstandigheden door minierlenkloop. Minieren nodig voor de voedingsindustrie kunnen namelijk ook uit afvalstromen van de agro- en bio-industrie gewonnen worden. Vanwege de vele regels rond \(her\)gebruik van mineralen is Europese samenwerking van belang. Het Nederlandse onderzoeksteam Alterra van de Wageningen UR werkt samen met zes partners uit België, Duitsland, Engeland en Frankrijk.
\[Meer weten: www.factsproject.eu\]\(#\)](#)

- Transitie circulaire economie**
€ 48,7 mln subsidie, 171 Nederlandse partners, 13 projecten, 6 Nederlandse lead partners.
[Het IWB-NWE-project BIOREFINE is gericht op het eluteren van de mineralenrijkloep. Minieren nodig voor de voedingsindustrie kunnen namelijk ook uit afvalstromen van de agro- en bio-industrie gewonnen worden. Vanwege de vele regels rond \(her\)gebruik van mineralen is Europese samenwerking van belang. Het Nederlandse onderzoeksteam Alterra van de Wageningen UR werkt samen met zes partners uit België, Duitsland, Engeland en Frankrijk.
\[Meer weten: www.biorefine.nl\]\(#\)](#)

- Duurzame mobiliteit**
€ 17,5 mln subsidie, 63 Nederlandse partners, 21 projecten, 4 Nederlandse lead partners.
[Het IWB-NWE-project Connecting Cities brengt zeven grote binnenhavens uit Noord-West Europa samen om de connectiviteit en duurzaam transport te bevorderen. Partners uit Nederland, Duitsland, Frankrijk, België en Zwitserland stimuleren opgericht en ruimtelijke ontwikkeling. De transnationale samenwerking verbetert de aansluiting tussen havens en de implementatie van nieuwe logistieke concepten. In Nederland neemt provincie Utrecht deel.
\[Meer weten: www.citiesports.eu\]\(#\)](#)

- Duurzaam watersysteem**
€ 7 mln subsidie, 36 Nederlandse partners, 33 projecten, 16 Nederlandse lead partners.
[Het IWB-NSR-project AQUARIUS is gericht op duurzame maatregelen die agrariërs helpen bij de oprichting, draagende en waterretentie te verbeteren. In Nederland werken Hoogheemraadschap van Delfland, Waterschap Hunze en Aa's en de provincie Drenthe betrokken, samen met twaalf partners uit vijf andere landen langs de Noordzee. Op basis van zeven pilots is een concept ontwikkeld dat agrariërs helpt bij watermanagement.
\[Meer weten: www.aquarius-insr.eu\]\(#\)](#)



"Waarom zouden we in Nederland een duur adviesbureau inschakelen, als er in andere landen al een goede oplossing is? Wij zoeken daarom vaak antwoord in Europa. INTERREG biedt een mooie kans om kennisuitwisseling te financieren."
Peter Ros, Nieuwe Hollandse Waterlinie

LESSONS LEARNED: CO-FINANCIERING

> Co-financiering is het geld dat nodig is ter aanvulling op de INTERREG-subsidie om de financiering van een project rond te krijgen. In de periode van 2007 tot 2013 werd er verspreid de Nederlandse andere subsidiepercentages van 50% voor IWB NWE en 75% voor IVC. Er is dus altijd co-financiering nodig. "Daaronder zijn nationale, regionaal of lokaal geld" subsidies van overheden, of geld uit de organisaties van projectpartners. Ook suren van medewerkers gelden als co-financiering. Er kan ook sprake zijn van 'sponsors of the public good'; bedrijven die een bijdrage willen doen omdat ze belang hebben bij de resultaten van een project. Ook dit kan gebruikt worden als co-financiering.

> De **Projectinfinanciering (PSI)** van het ministerie van landbouw, Engeland en België aanslaan. En andersom."

> De **Projectinfinanciering (PSI)** van het ministerie van landbouw, Engeland en België aanslaan. En andersom."

> De **Projectinfinanciering (PSI)** van het ministerie van landbouw, Engeland en België aanslaan. En andersom."

> De **Projectinfinanciering (PSI)** van het ministerie van landbouw, Engeland en België aanslaan. En andersom."

FACTS & FIGURES INTERREG IWB NWE

8 landen partner → €335 miljoen subsidie
114 projecten totaal
93 projecten met Nederlandse partners
206 in totaal Nederlandse partners → 29 Nederlandse lead partners

INTERREG IWB NWE in vogelvlucht

Cooperation is the answer 2007-2013

"Alle INTERREG-partners werken samen aan één doel"

Project: Innovate Dementia • **Partners:** 10 • **Lead partner:** Brainport Development N.V. • **Budget:** € 5,5 miljoen

Het aantal mensen met dementie is naar verwachting in 2050 wereldwijd verdrievoudigd. In het IWB-project Innovate Dementia ontwikkelen partners slimme hulpmiddelen die mensen met dementie helpen langer thuis te kunnen wonen.

"De toename van het aantal mensen met dementie brengt kosten met zich mee, terwijl zorgbudgetten blijven krappen", vertelt Marcel de Pender, projectleider van lead partner Brainport Development. "Daaronder zijn slimme en kosten efficiënte oplossingen nodig die mensen met dementie helpen langer thuis te blijven wonen. Doel was niet om de meest geavanceerde technieken te gebruiken, maar om eenvoudige oplossingen te bedenken waar mensen thuis echt wat aan hebben. Zoals een activeringskleding die geld maakt als het tijd is voor eten, medicijnen, of een telefoontoets na familie. Simpel, maar effectief."

Samenwerking met andere Europese regio's is voor Brainport Development vanzelfsprekend. De Pender: "Mensen vragen regelmatig: waarom samenwerken met andere landen, zorg is toch bij uitstek een nationaal onderwerp? Daar ben ik het niet mee eens. Onze zorgstelsels zijn misschien anders, maar mensen met dementie kampen wereldwijd met dezelfde problemen. Hulpmiddelen die we in Nederland ontwikkelen, kunnen net zo goed in Duitsland, Engeland en België aanslaan. En andersom."

Natuurlijk heeft elke INTERREG-partner een eigen belang. De Pender: "Zorginstellingen willen de zorg verbeteren, Brainport Development wil de economische ontwikkeling van hightech bedrijven stimuleren. Maar we hebben samen één doel: innovatieve zorgoplossingen creëren voor mensen met dementie. Dankzij INTERREG kunnen we die ontwikkeling versnellen, en dat is hard nodig."

[Meer lezen: www.innovatedementia.eu](#)

INNOVATE DEMENTIA IN 3,5 MINUTEN

[Bekijk hier alle IWB-NWE-projecten](#)

FACTS & FIGURES INTERREG IWB NSR

7 landen partner → €145,4 miljoen subsidie
78 projecten totaal
69 projecten met Nederlandse partners
234 in totaal Nederlandse partners → 19 Nederlandse lead partners

INTERREG IWB NSR in vogelvlucht

BERRIES, SHIPS AND BUILDINGS:
THE NETHERLANDS' RISK AND OPPORTUNITIES IN THE AGRI-FOOD AND CONSTRUCTION SECTORS

"Van de oplossingen profiteren straks alle partners"

Project: e-harbours • **Partners:** 8 • **Lead partner:** gemeente Zaanstad • **Budget:** € 4,8 miljoen

Gemeente Zaanstad laadt haar elektrische voertuigen op met zelf opgewekte zonne-energie. Het experiment was onderdeel van het IWB-project e-harbours, dat slimme oplossingen voor duurzame energie in havengebieden stimuleert.

Het slimme opsladdproject in Zaanstad was onderdeel van het IWB-project e-harbours. Samen met partners in Nederland, België, Duitsland, Zweden en het Verenigd Koninkrijk onderzoekt gemeente Zaanstad in e-harbours methoden om duurzame energieproductie in havens optimaal te benutten.

Wethouder Robert Linnekamp was namens de gemeente Zaanstad verantwoordelijk voor het project: "Iedereen heeft zijn eigen specialisme. Amsterdam onderzoekt het inzetten van elektrische rijdvoertuigen als buffer voor duurzame energie. Malinó testte het flexibel opladen en inschakelen van huishoudelijke apparatuur en elektrisch vervoer op zonnepanelen en windenergie. De opgedane kennis en ervaringen wisselen we uit onderling. Havens zijn grote energieverbruikers, dus met slimme oplossingen kun je heel wat bereiken. Van de oplossingen profiteren we straks allemaal."

Wethouder Linnekamp is trots op de resultaten van het project: "De samenwerking heeft ervoor gezorgd dat we de gebaande paden verlaten. Daaruit is bijzonder veel voortgekomen: een energiecontract gericht op energiebesparing, een slim opsladdmodel voor elektrisch vervoer met eigen duurzame energie, plannen voor een nieuw warmtenet, en vooral heel veel nieuwe inzichten. Het loont om je breed te oriënteren. Innovatie komt zelden uit je eigen sector, maar door samenwerking met mensen van buitenaf."

[Meer lezen: www.eharbours.eu](#)

E-HARBOURS IN 6 MINUTEN

[Bekijk hier alle IWB-NSR-projecten](#)

FACTS & FIGURES INTERREG IVC

30 landen partner → €312,8 miljoen subsidie
204 projecten totaal
65 projecten met Nederlandse partners
86 in totaal Nederlandse partners → 23 Nederlandse lead partners

INTERREG IVC in vogelvlucht

THE INTERREG IVC STORY

"INTERREG-partners denken je aan het denken"

Project: GreenInfraNet • **Partners:** 11 • **Lead partner:** provincie Flevoland • **Budget:** € 1,6 miljoen

Veel Europese gebieden kampen met verlies van plant- en diersoorten. In het IVC-project GreenInfraNet werkt de provincie Flevoland met 10 andere Europese regio's aan een groene infrastructuur die zorgt voor behoud en toename van de biodiversiteit.

Ingrid Henzen, projectleider namens de provincie Flevoland: "Flevoland heeft veel ervaring met het integreren van natuur en gebiedsontwerp en wilde graag kennis uitwisselen met andere Europese regio's. We hebben eerst samenwerking gezocht met gemeente Fingal in Ierland en provincie Barcelona in Spanje, later volgden partners uit Bulgarije, Cyprus, Hongarije, Italië, Letland en Malta."

Met het GreenInfraNet-project delen de partners hun lokale kennis over het toepassen van een groene infrastructuur, met als doel elkaars best practices over te nemen. Henzen: "Nieuwe contacten zetten je aan het denken over je eigen natuurbied. We kregen een kijkje in de keuken bij heel andere regio's met compleet andere ervaringen. Fingal en Flevoland hebben zijn goed in het integreren van groei in de ruimtelijke ordening, de partner in Romm is succesvol in het betrekken van de lokale omgeving. Ook al doet provincie Flevoland het goed, we hebben dankzij INTERREG een hoop bijgeleerd."

Om het project nauwkeurig te geven hebben de partners in samenwerking met de Europese Commissie een kennisnetwerk over groene infrastructuur opgezet. Henzen: "Dit zorgt voor een unieke samenwerking op Europees niveau; het ultieme resultaat van een tijdjek project."

[Meer lezen: www.greeninfra.net](#)

"We kregen een kijkje in de keuken bij heel andere regio's met compleet andere ervaringen. Ook al doet provincie Flevoland het goed, we hebben dankzij INTERREG een hoop bijgeleerd."
Ingrid Henzen, projectleider namens de provincie Flevoland

[Bekijk hier alle IVC-projecten](#)

Meer weten?

Go naar [www.rvo.nl/interreg](#)
Volg ons op Twitter via [@interregv](#)

Geef je voor mailings van NWE, NSR en Europe via [interreg@rvo.nl](#)

NW
G. Huisman
E: g.huisman@rvo.nl
T: +31 (0)88 602 24 28

Jacqueline Brouwer
E: j.brouwer@rvo.nl
T: +31 (0)88 602 26 64

NSR
Silverster Botman
E: silverster.botman@rvo.nl
T: +31 (0)88 602 10 84

Europe
Maatsje de Brummel
E: maatsje@brummel@rvo.nl
T: +31 (0)88 602 78 98

Nuttige websites: [www.waagrijk.nl](#) | [www.southregion.eu](#) | [www.northsearegion.eu](#) | [www.interreg-europe.eu](#)

Dit is een publicatie van de Rijksdienst voor Ondernemend Nederland, Croeselaan 15 1522 BJ Utrecht Postbus 8242 1505 RE UTRECHT T +31 (0) 88 042 42 42 F +31 (0) 88 602 90 23 E [interreg@rvo.nl](#) [www.rvo.nl/interreg](#)

Deze publicatie is tot stand gekomen in opdracht van het ministerie van Infrastructuur en Milieu.

© Rijksdienst voor Ondernemend Nederland | december 2015

De Rijksdienst voor Ondernemend Nederland (RVO.nl) stimuleert duurzaam, agrarisch, innovatief en internationaal ondernemen. Met subsidies, het vinden van zakenpartners, kennis en het voldoen aan wet- en regelgeving. RVO.nl werkt in opdracht van ministeries en die Europese Unie.

RVO.nl is een onderdeel van het ministerie van Economische Zaken.

De Europese subsidieregeling INTERREG is er voor innovatieve en duurzame projecten die Europa sterker maken.

