

Resultaten enquête Kenniswerkers

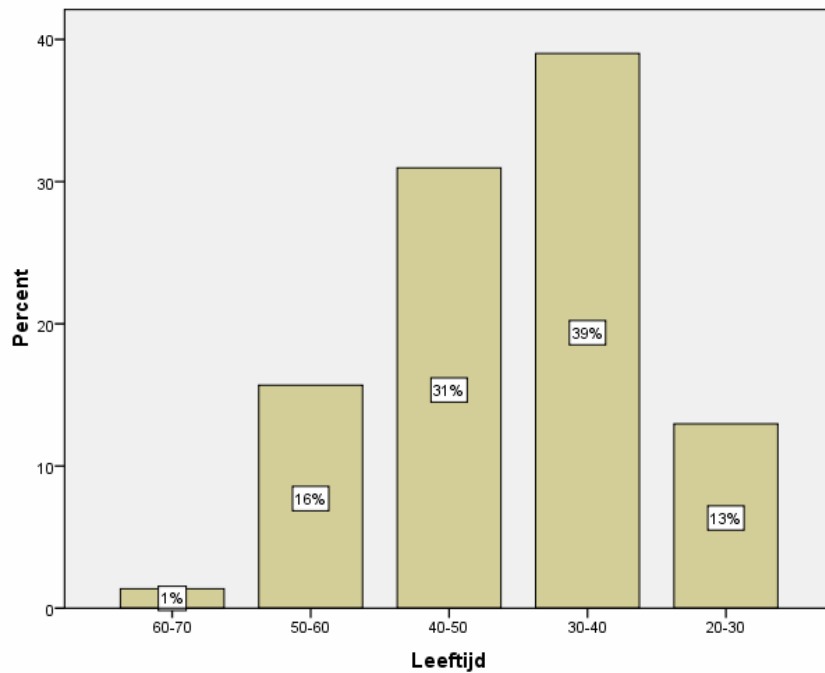
De Regeling Kenniswerkers liep van 1 juli 2009 tot en met 31 december 2010 als onderdeel van de crisismaatregelen. De regeling had als doel in een moeilijke economische periode onderzoekers met hoogwaardige kennis voor Nederlandse bedrijven te kunnen behouden. Hiervoor werden onderzoekers uit het bedrijfsleven voor maximaal anderhalf gedetacheerd bij een kennisinstelling en bleven in dienst van de onderneming. Nu werken de onderzoekers weer volledig in de private sector. Tevens was er ruimte om jonge onderzoekers aan te stellen om mee te werken aan de uitvoering van de binnen de regeling uitgevoerde projecten. De projecten werkten aan thema's van maatschappelijk belang, zoals de gezondheidszorg en het gebruik van lichte materialen voor voertuigen waardoor het energieverbruik daalt. Voor de regeling kenniswerkers was 180 miljoen over 2009 en 2010 beschikbaar gesteld door het toenmalige ministerie van Economische Zaken en het ministerie van Onderwijs Cultuur en Wetenschap. Hiervan werden de loonkosten van de kenniswerkers en jonge onderzoekers voor het grootste deel door de overheid vergoed.

In juli 2010 hebben ruim 900 kenniswerkers een enquête ingevuld over hun persoonlijke situatie ten opzichte van de kenniswerkersregeling. Een samenvatting van de resultaten wordt hieronder weergegeven.

In totaal zijn binnen de regeling 171 projecten uitgevoerd, waarbij voor 2.500 mensjaar kennis is ontwikkeld door 1.800 kenniswerkers en 200 jonge onderzoekers. Hiervan was 70% van de kenniswerkers tussen 30 en 50 jaar en bestond uit mensen met een ruime ervaring in hun eigen vakgebied. Verreweg het grootste deel van de kenniswerkers was technisch geschoold op HBO of WO, hoewel ook mensen met een MBO achtergrond als kenniswerker in een project hebben meegedraaid.

Uitkomsten

Algemene eigenschappen van de kenniswerkers

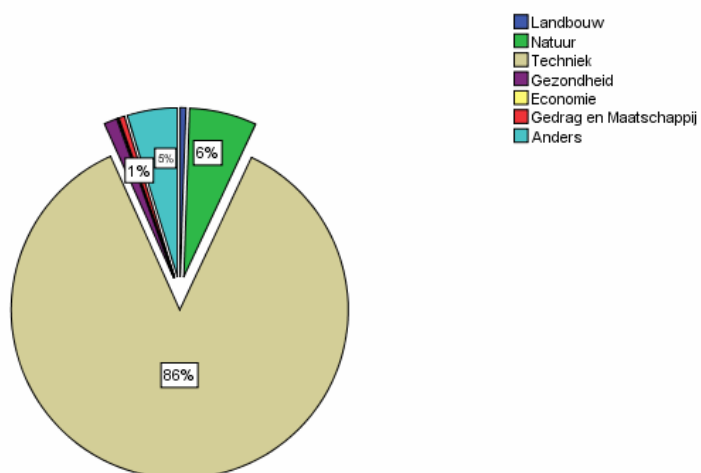


Andere resultaten:

92% van de kenniswerkers is man, 8 % vrouw.

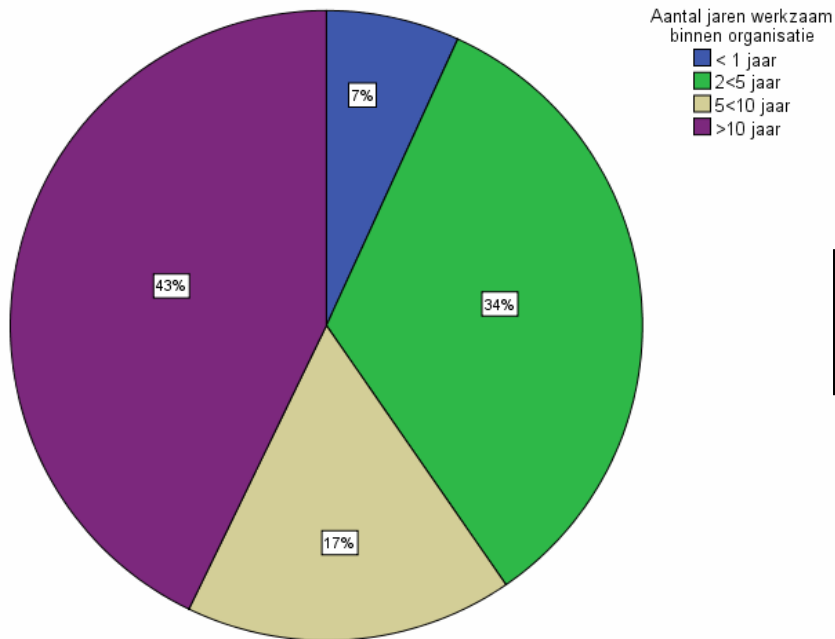
62% van de kenniswerkers heeft WO opgegeven als hoogste opleiding, 32% HBO en 4% MBO.

Vakrichting



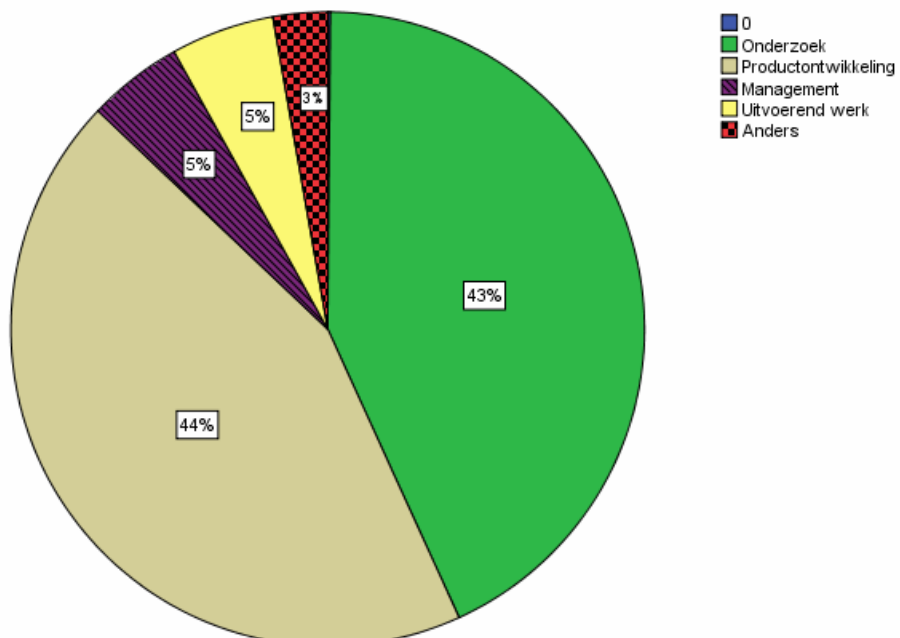
Kenniswerkers binnen hun bedrijf

Aantal jaren werkzaam binnen organisatie



98% van de kenniswerkers heeft een werkweek van 30-40 uur.

Soort werk voorafgaand aan project

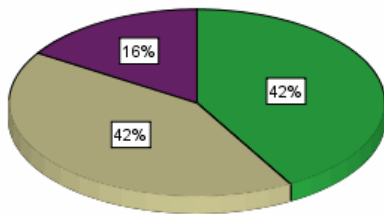


Kenniswerkers binnen het Kenniswerkersproject

Samenwerking deelemers uit waardeketen

Samenwerking deelemers uit waardeketen

- Ja
- Nee
- Onbekend

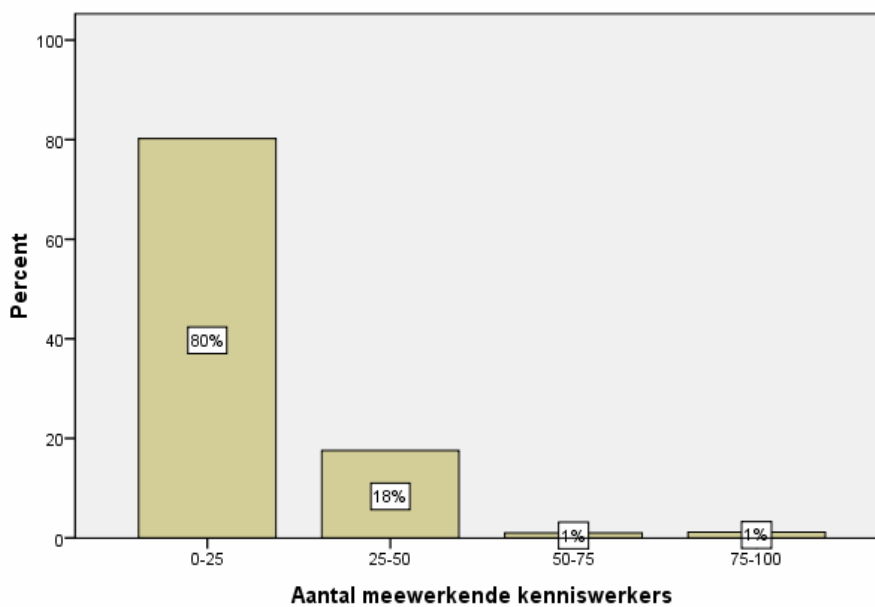


Andere resultaten:

70,3% van de kenniswerkers zit in een project met 1 of 2 kennisinstellingen

84% van de kenniswerkers werkt in een project waaraan minder dan 10 bedrijven deelnemen.

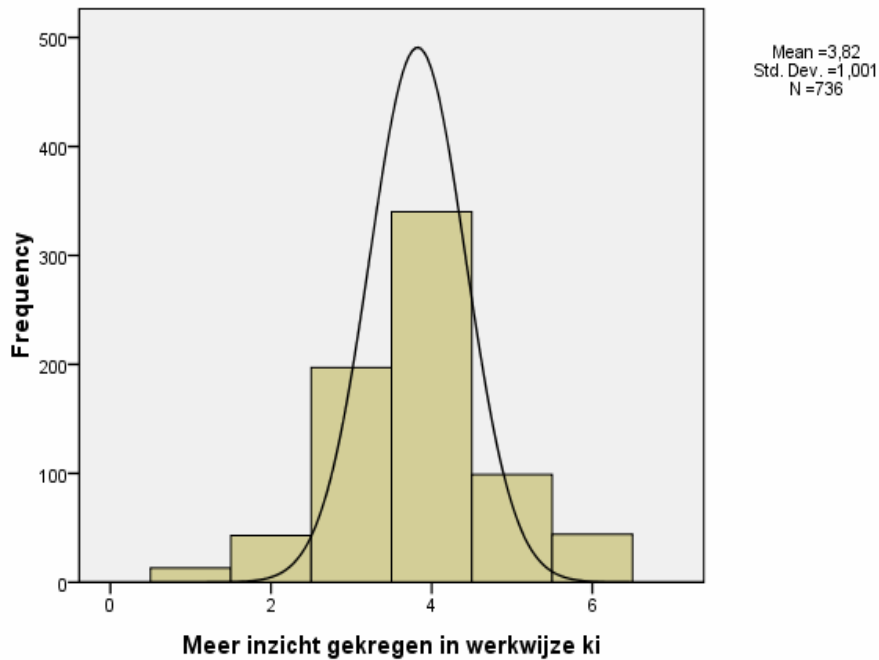
Aantal meewerkende kenniswerkers



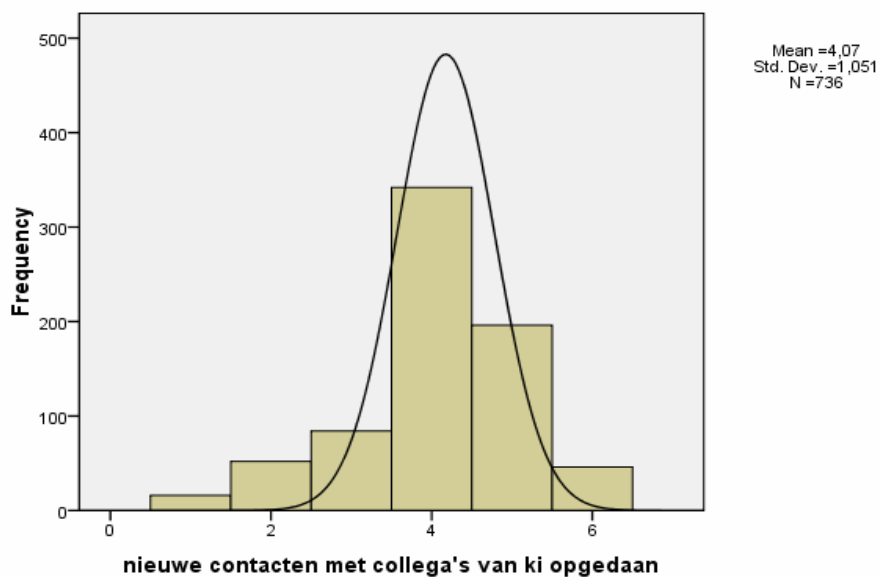
Kenniswerkers en hun waardering voor hun project

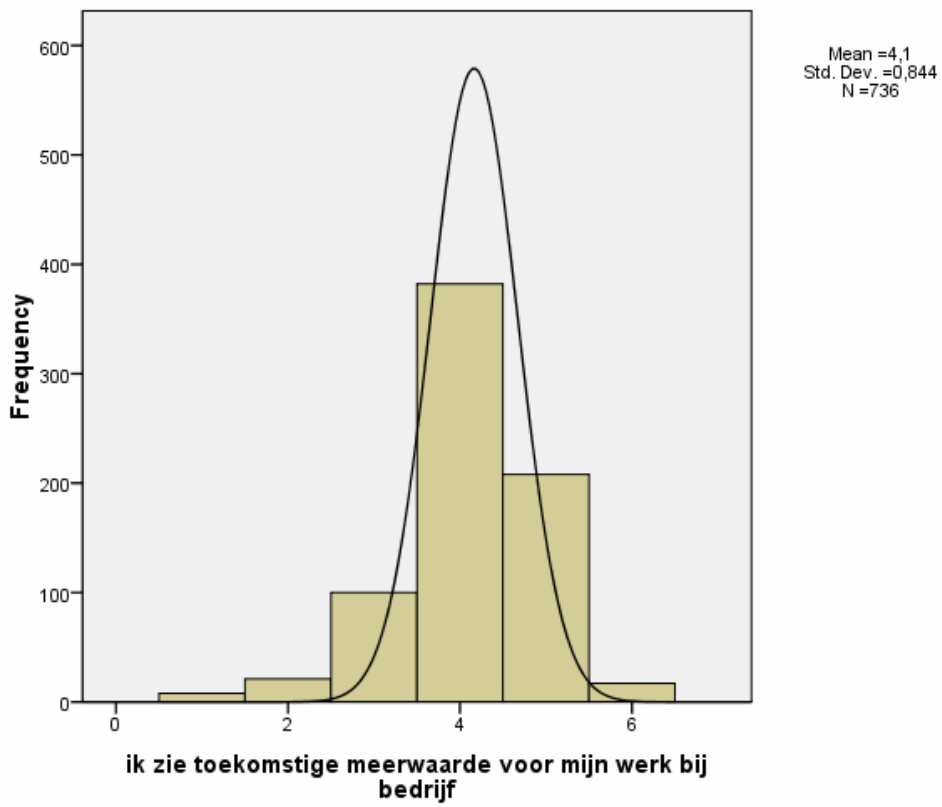
- 1= helemaal mee oneens
- 2= mee oneens
- 3= noch mee oneens, noch mee eens
- 4= mee eens
- 5,6= helemaal mee eens

Meer inzicht gekregen in werkwijze ki

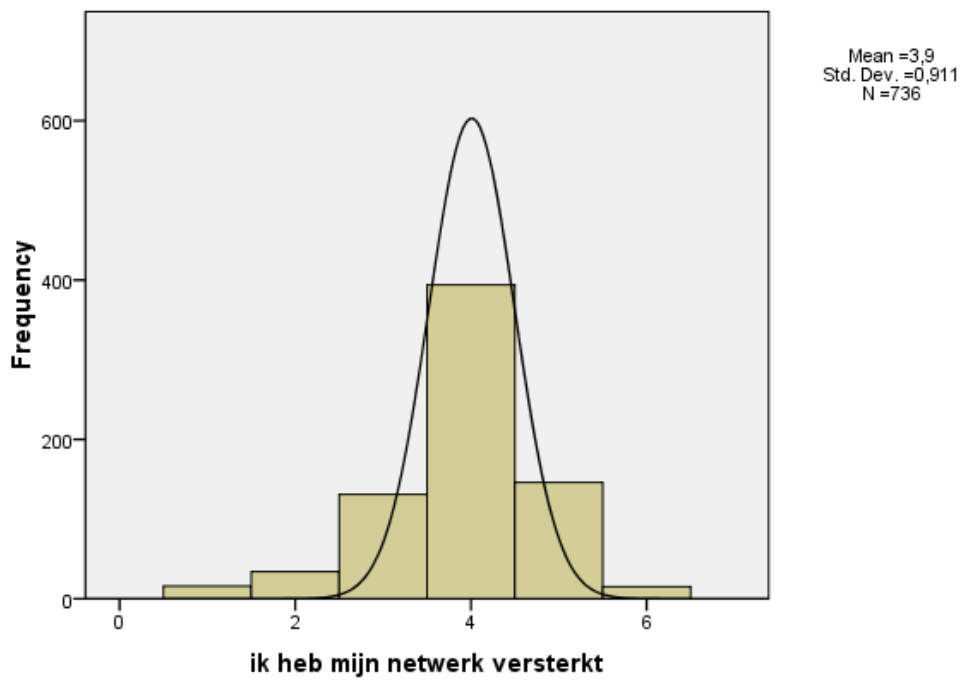


nieuwe contacten met collega's van ki opgedaan

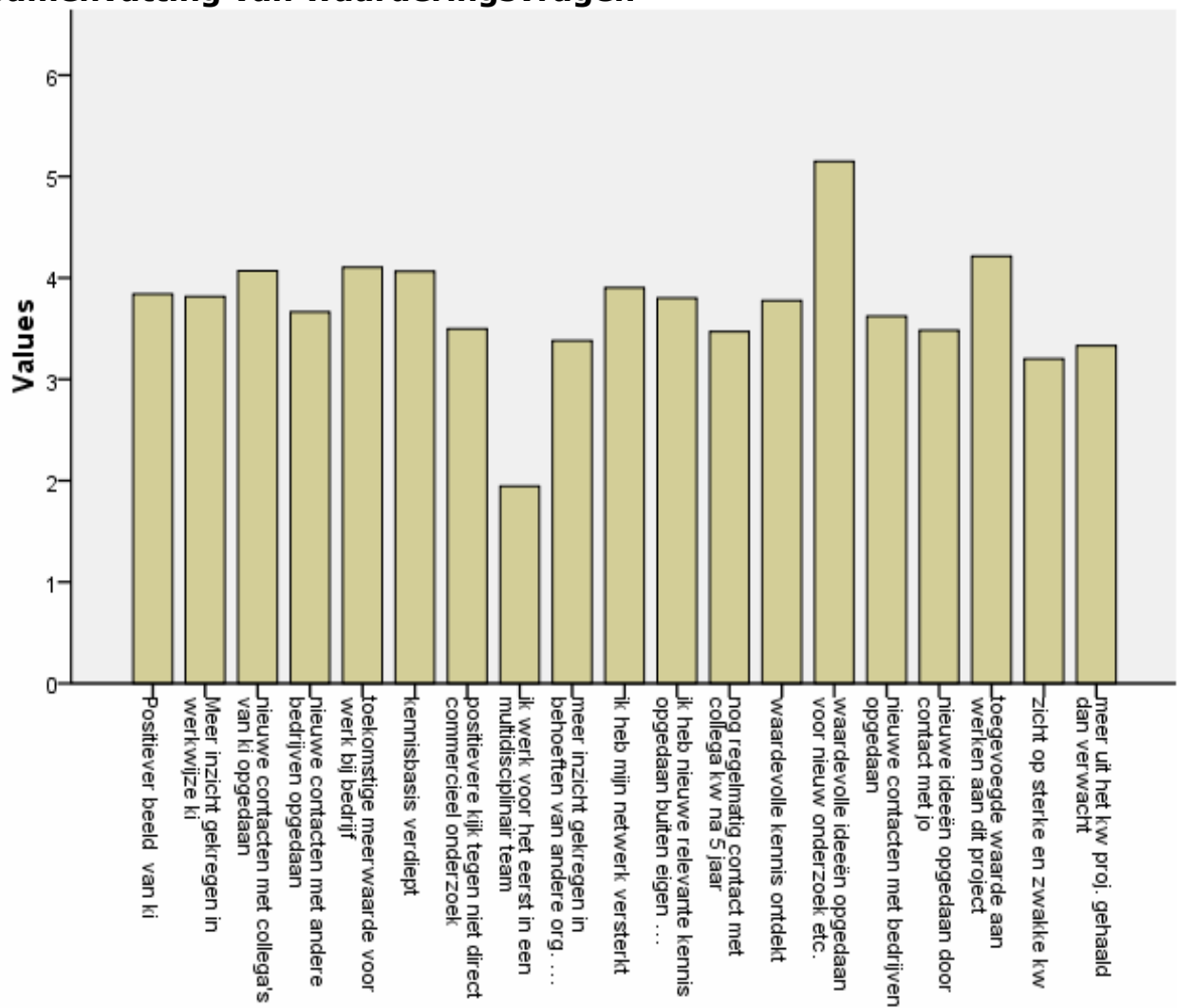




ik heb mijn netwerk versterkt



Samenvatting van waarderingvragen



Waar zit de toegevoegde waarde vanuit organisatieperspectief?

pervoerders		kennisinstellingen		
MKB	niet MKB	MKB	niet MKB	
72%	69%	63%	75%	samenwerking
48%	61%	40%	61%	netwerk
92%	97%	83%	86%	kennisontwikkeling
49%	39%	0%	0%	productontwikkeling

Wat wordt er aan activiteiten ondernomen ten behoeve van de wisselwerking?

MKB	niet MKB	
18%	15 %	100% bij kennisinstelling
60%	78 %	Co-locatie
42%	54 %	lezingen
23 %	55 %	workshops
31 %	29 %	publicaties
23 %	22 %	symposia
48 %	45 %	anders

Onder "anders" worden o.a. genoemd: opzetten van onderwijsvakken, begeleiden studenten/AIO's, kenniswerkers die promotietraject ingaan, gezamenlijke excursies.